

# ВОСПИТАТЕЛЬНАЯ РОЛЬ ДЕЯТЕЛЬНОСТИ ПРОФОРИЕНТАЦИОННОЙ ШКОЛЫ «НАША СМЕНА»

доцент Мальков А.В., студенты А.Р. Волкова, А.О. Шаповал  
ФГБОУ ВО «Ивановская государственная медицинская  
академия» Минздрава России



Медицина как отрасль человеческой деятельности занимает совершенно особое место именно потому, что наука в ней сочетается с общечеловеческими ценностями, милосердием, добропорядочностью. В основе врачебного подхода лежит сострадание. Именно к синтезу знаний и человечности готовит молодежь профориентационная школа «Наша смена».

# Профориентация



- это система мер, направленных на оказание помощи молодежи в выборе профессии.

Включает в себя профинформирование профконсультирование и профтестирование

# Реализация профориентации в ИвГМА



Почти 20 лет профинформирование успешно реализуется в школе «Наша смена» Ивановской медицинской академии.

За 2 года школьники знакомятся со всеми сторонами обучения в ИвГМА. Одновременно с этим ребята узнают и о внеаудиторной жизни студентов-медиков.

# Обучение в школе «Наша смена»



Начало обучения –  
ознакомление с историей,  
традициями медицинской  
академии.

Первый год обучения –  
теоретические кафедры.  
Второй год – клинические  
кафедры.

За 2 года школьники приобщаются к научным разработкам и проводят собственные исследования по актуальным медико-биологическим вопросам, которые ежегодно представляют на «Неделе науки».

# История и традиции ИвГМА









## ■ Цель исследования:

- доказать связь между обучением в профориентационной школе и последующей успешностью при обучении в медицинской академии

## ■ Задачи исследования:

- провести анализ успеваемости студентов, прошедших обучение в школе «Наша смена»
- установить отношение студентов к медицине, различным её отраслям и направлениям

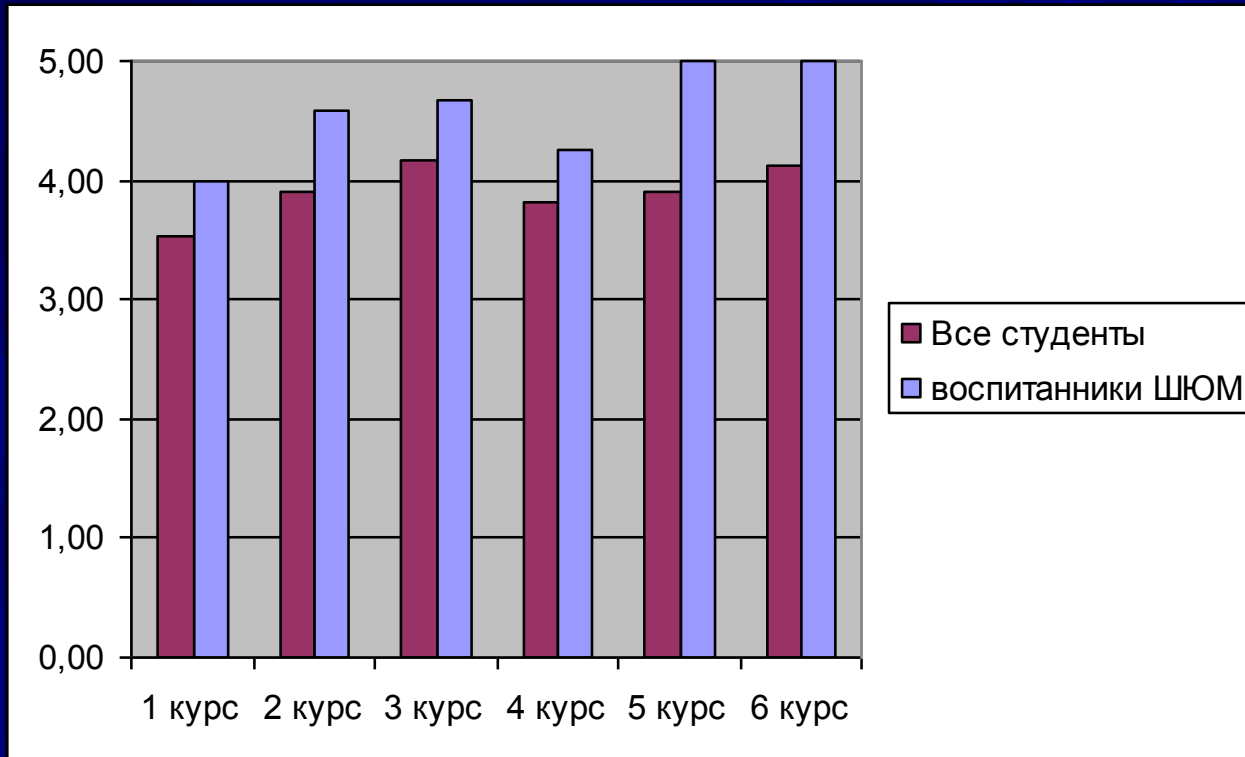
# План исследования

- Объект исследования: студенты, обучающиеся в медицинской академии и прошедшие обучение в школе «Наша смена»
- База исследования: ИвГМА;
- Сроки исследования: 2002/03 – 2017/18 учебные года.

# Материалы и методы

- Выборка студентов, проходивших обучение в школе «Наша смена»
- Выкопировка данных из отчётной документации (ведомости по сдаче сессии в деканатах);
- Анкетирование студентов, обучавшихся в школе «Наша смена».

# Анализ успеваемости



Учитывались данные по итогам сданных сессий (информация предоставлена деканатами факультетов)

# Анкета

**АНКЕТА**  
**профорориентационной школы юного медика ИвГМА**

1. Ваши ФИО
2. Курс, группа, факультет
3. Как называется Ваша специальность (профессия)?
4. Какие из учебных предметов в школьные годы Вам больше всего нравились? Какие меньше? Что, по Вашему мнению, было причиной того и другого?
5. Что повлияло на Ваш выбор? (Что его определило?)
6. Какой путь получения профессии (специальности) Вы прошли?
7. Что знали об этой профессии до начала подготовки и какой опыт имели?
8. Существуют ли сегодня другие пути получения Вашей профессии (специальности)?
9. Какой тип человека, по Вашему мнению, может заниматься этой работой с удовольствием? Какой - должен избегать ее?
10. Что представляет собой Ваш рабочий день? Опишите его.
11. В каких условиях Вам приходится работать?
12. Какие преимущества имеет Ваша профессия (специальность)?
13. Какие недостатки имеет Ваша профессия (специальность)?
14. Каков состав работающих по данной профессии (специальности) (соотношение по возрасту, полу) сегодня и какие тенденции происходят?
15. Что может ожидать Вашу профессию в будущем?
16. Как Вы думаете, количественный состав работающих со временем будет возрастать или уменьшаться? Следствием чего это будет являться?
17. Какое влияние оказали родители на Ваш выбор профессии (специальности)?
18. Какое влияние оказали друзья и знакомые на Ваш профессиональный выбор?
19. Испытывали ли Вы потребность в помощи по вопросу выбора профессии (специальности) со стороны взрослых людей, которые бы хорошо знали особенности и требования профессии (специальности) и которые могли бы правильно оценить Ваши интересы, склонности и способности? Была ли у Вас возможность общения с такими людьми?
20. Вы уверены в том, что сделали наилучший выбор? Если "да", то обоснуйте, если "нет" - назовите основные ошибки.

Анкета составлена таким образом, что после её заполнения можно косвенно судить об отношении анкетированного к различным отраслям медицины и к условиям обучения в ИвГМА.

Всего проанализировано — 134 анкеты

# Анализ анкет

- студенты, прошедшие обучение в школе «Наша смена» считают медицину (78%) перспективной отраслью, предполагают увеличение количественного состава врачей в будущем, а также отводят ведущую роль в принятии решения (86%) о поступлении в медицинский вуз профориентационной школе.
- студенты, не проходившие обучения в профориентационной школе, относят медицину к динамичной отрасли (34%), а ведущую роль в принятии решения о поступлении отводят родителям (24%) и самим себе (31%).

# Дальнейшая судьба студентов-наставников «Нашей смены»

- Шевырин Александр Алексеевич – канд мед наук, доцент каф урологии, выполняет докторскую диссертацию
- Пузырев Михаил Олегович – канд мед наук, руководитель медслужбы РЖД по Владимирской области,
- Игнатьев Евгений Алексеевич – зам глав врача по хирургии ОДКБ Иваново
- Марковнин Владимир Рудольфович – канд мед наук, доцент, начальник информационного центра ИвГМА
- Рубцов Николай Витальевич – сосудистый хирург в институте Бурденко
- Балдаев Александр Алексеевич – хирург, Владимир
- Маяковский Леонид - красный диплом, клин ординатор каф Лор болезней
- Кукушкин Михаил - красный диплом, клинический ординатор
- Кукушкина Елена - клинический ординатор

# Выводы

Учитывая субъективные (выявленные в ходе анкетирования) и объективные (показатели успеваемости) данные, установлена достоверная связь между проведенным обучением абитуриентов в профориентационной школе «Наша смена» и последующим успешным обучением их в ИвГМА.

Закончившие обучение студенты трудоустроились в соответствии с желанием получить свою медицинскую специальность

Студенты-наставники школы «Наша смена» в последующей карьере достигли больших результатов, часть из них стали кандидатами медицинских наук, сотрудниками академии, врачами ЛПУ, сочетая деятельность с административной работой



Спасибо за внимание!