

# **ВЫПУСКНИК МЕДИЦИНСКОЙ АКАДЕМИИ: РАЗДУМЬЯ**

**Мальков Александр Васильевич**

**Вотякова Ольга Иннокентьевна**

**ФГБОУ ВО**

**«ИВАНОВСКАЯ ГОСУДАРСТВЕННАЯ МЕДИЦИНСКАЯ**

**АКАДЕМИЯ» МИНЗДРАВА РОССИИ**

# ВОПРОСЫ КАЧЕСТВА



На некоторые вопросы и на пути разрешения их мы постараемся ответить

В последние годы проблема качества медицинского образования оценивается и обсуждается на разных уровнях и разными по компетенциям специалистами. Оценки качества подготовки медицинских кадров порой носят не только субъективный характер, но и явно дискриминационный по отношению к медицинским образовательным учреждениям.

# ВОПРОС ПЕРВЫЙ

- Кто и где формирует мотивацию к изучению и познанию медицины через профориентацию
- В системе профориентационной работы выделяют ряд параметров, таких как - профессиональное просвещение, предварительная личностная и профессиональная диагностика, профессиональный отбор, профессиональная консультация и профессиональное воспитание.
- Последнее представляется для нас наиболее важным, ибо именно эта составляющая помогает формировать профессиональную честь и достоинство, профессиональную направленность.

# ЭТАПЫ ПРОФЕССИОНАЛЬНОГО ВОСПИТАНИЯ В ИВГМА



➤ Довузовский

➤ Додипломный

➤ Предвыпускной

# ДОВУЗОВСКИЙ ЭТАП

- Школа «Наша смена» (с 2001г)
- День открытых дверей в ИвГМА
- Выездные дни открытых дверей
- Участие в ежегодных Межрегиональных выставках «Ивановское образование»
- Организация экскурсионных программ для школьников из Ивановской области и других регионов РФ



# ШКОЛА «НАША СМЕНА»

Этапы работы школы:

- Посещение теоретических кафедр и музея академии
- Занятия на клинических кафедрах
- Подготовка собственной научной работы;
- Участие в «Неделе науки»
- Активное общение со студентами-наставниками

Результаты (по итогам 18-лет работы):

1. Школьники, прошедшие курс обучения, успешно сдали экзамены и поступили в ИвГМА
2. Большинство из них имеют оценки за сессию «хорошо» и «отлично»
3. Активное участие в научно-исследовательской деятельности
4. Успешное трудоустройство и высокие профессиональные результаты

# ПРОБЛЕМЫ ДАННОГО ЭТАПА

- Значительно снизилась роль общеобразовательных школ в профориентационной работе с учащимися.



Общеобразовательная школа



Профориентационная школа «Наша смена»



# ДОДИПЛОМНЫЙ ПРОФОРИЕНТАЦИОННЫЙ ЭТАП

- Главенствующая роль клинических кафедр:
  - Особенность специальности
  - Востребованность профессии в обществе
- Создание программы профориентационного тестирования студентов
- Активное использование симуляционных классов для отработки практических навыков по выбранной профессии





# СОЦИАЛЬНЫЙ ПОРТРЕТ СТУДЕНТА ИВГМА

## Медицинская преемственность



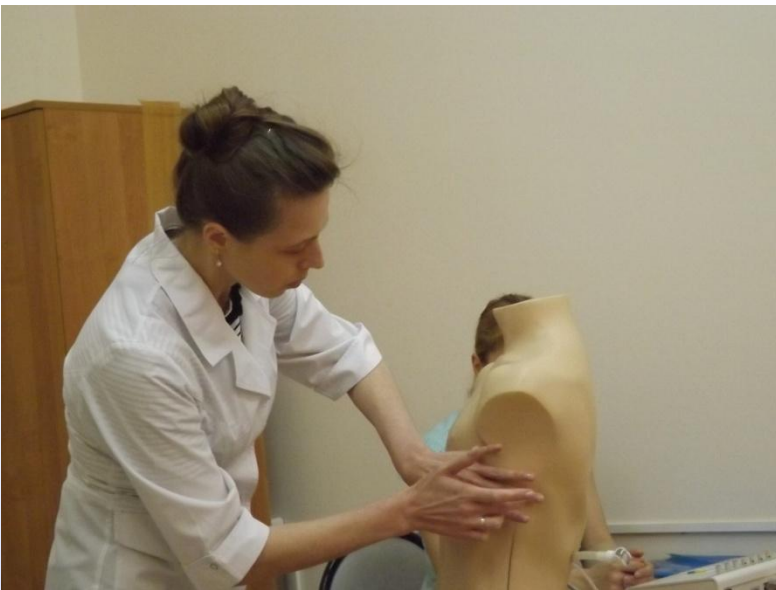
## Хобби

Отсутствует: 26% леч.фак.  
40% пед.фак.

Предпочтения:  
-Спорт;  
-Творчество

## Получение второго высшего образования;

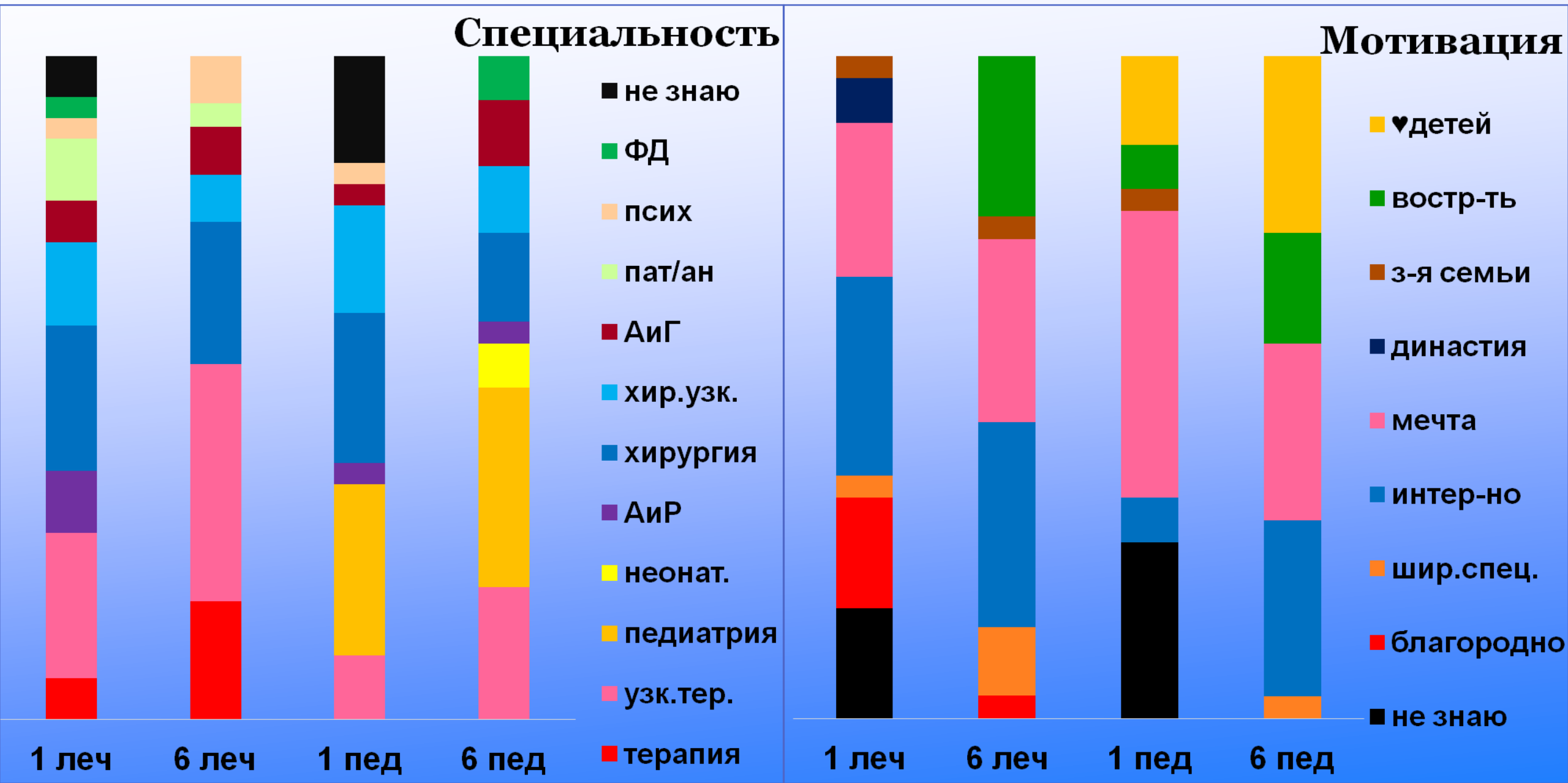
48% заинтересованы в получении второго - юридического или филологического (иностраный язык) образования



# ПРОБЛЕМЫ ДАННОГО ЭТАПА

- Основу обучения составляет информационное насыщение;
- Недостаточность времени на самостоятельную работу с больными;
- Недостаточное насыщение симуляционных классов специальными тренажерами;
- Недостаточная активность студентов в работе с симуляционным оборудованием;
- 73% опрошенных студентов ИвГМА отмечают потребность в помощи при выборе профессии;
- 20% студентов показали низкий уровень профессиональной самоидентификации

# ДИНАМИКА ВЫБОРА СПЕЦИАЛЬНОСТИ



# ПРЕДВЫПУСКНОЙ ЭТАП ПРОФОРИЕНТАЦИИ – СОДЕЙСТВИЕ ТРУДОУСТРОЙСТВУ

- Встреча старшекурсников с представителями практического здравоохранения регионов: Владимирской, Костромской, Московской, Вологодской и других областей
- Регулярное пополнение страницы банка вакансий
- Проведение «Дней лечебных учреждений региона» (по графику)
- Встреча студентов с молодыми врачами

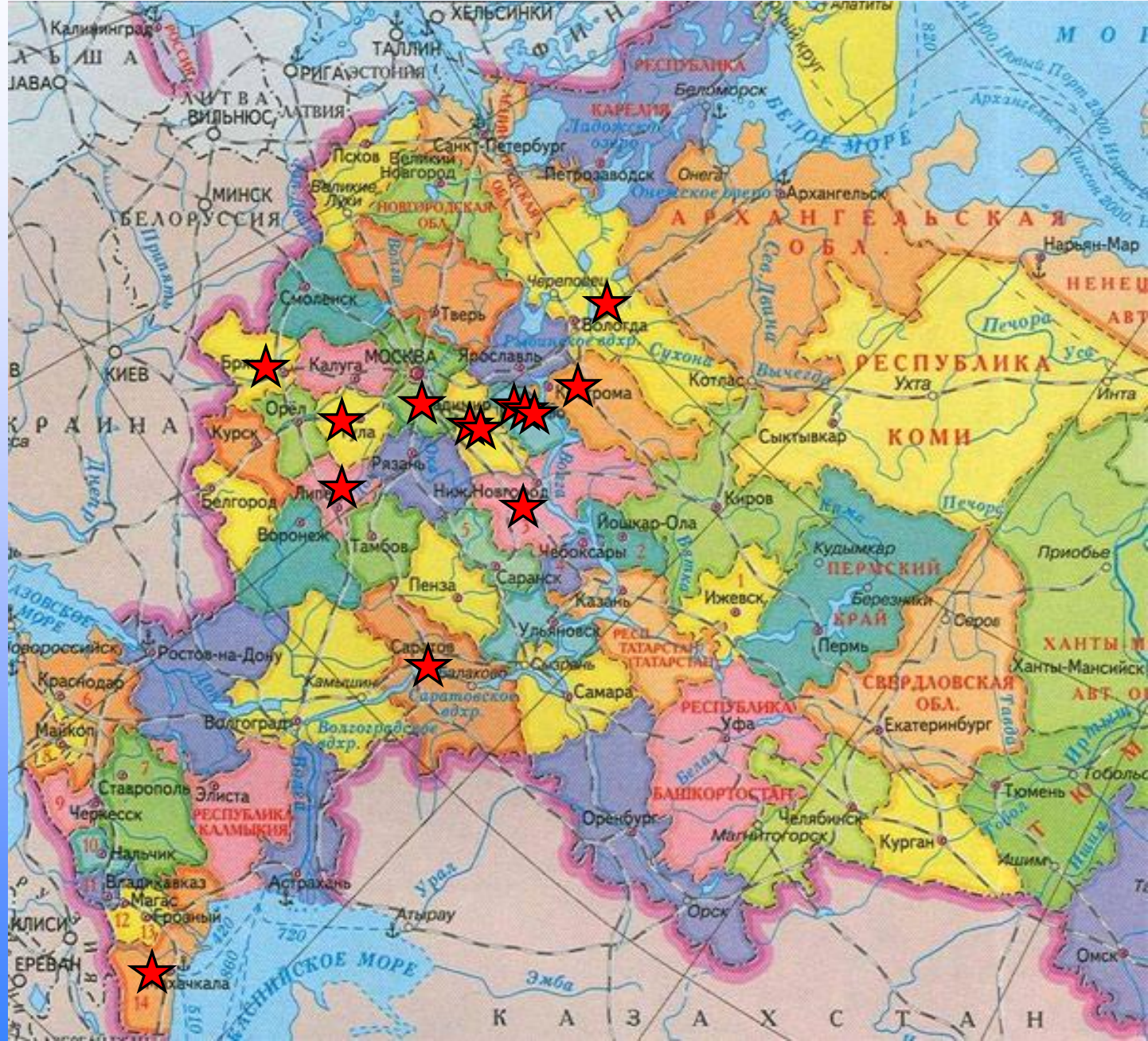
# РАСПРЕДЕЛЕНИЕ

Ежегодно в мае в академии проводятся дни подтверждения подписанных шестикурсниками договоров с лечебными учреждениями



# Отчет о трудоустройстве студентов – выпускников лечебного факультета 2016г.

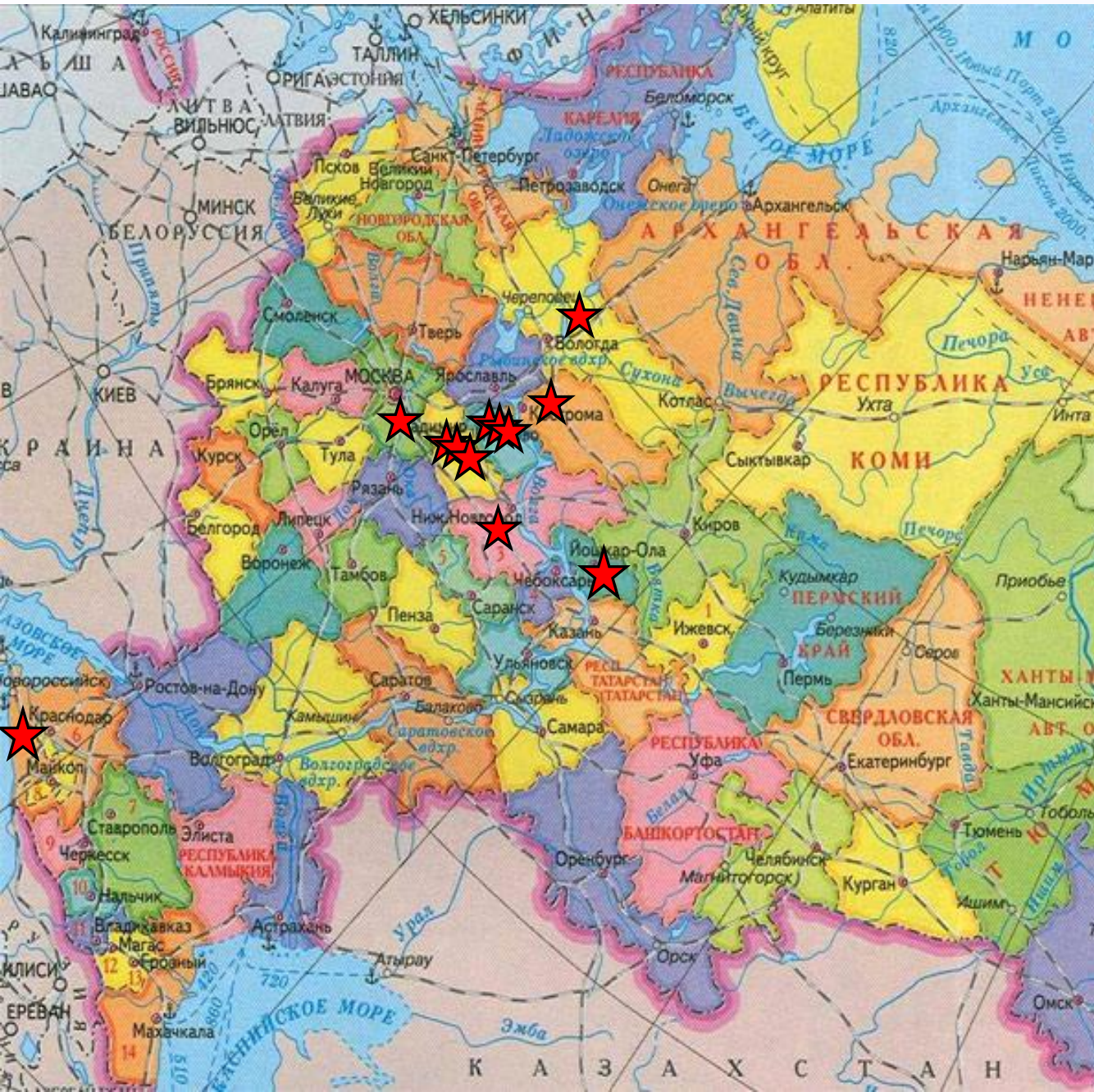
- Терапия
- Хирургия
- Офтальмология
- Онкология
- Рентгенология
- Другое
- АиГ
- Неврология
- Психиатрия
- Травматология
- Пат.анат.



# Отчет о трудоустройстве студентов – выпускников педиатрического факультета

2016 год

- Педиатрия
- АиР
- Неврология
- Травматология
- Терапия
- Другое
- АиГ
- Неонатология
- Психиатрия
- ЛОР
- Дерматовенерология



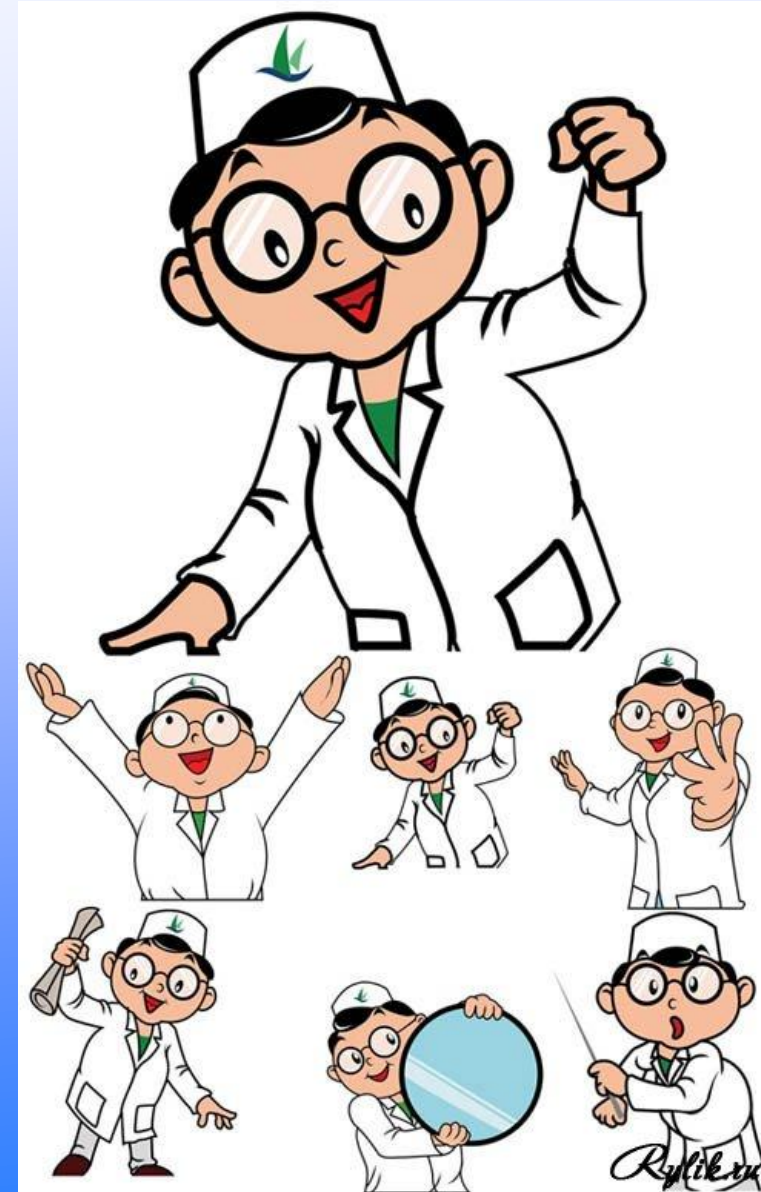


# ТРУДОУСТРОЙСТВО ВЫПУСНИКОВ 2017-18 ГОДОВ В ЛПУ ПЕРВИЧНОГО ЗВЕНА

- С 2017 года введена система аккредитации выпускников с получением сертификата – врач-терапевт (педиатр)-участковый, дающий право осуществлять врачебную деятельность в первичном звене
- С 2017 года упразднена интернатура, позволявшая ранее получать специализацию по избранной профессии
- В первичном звене приступили к работе в 2017 году – 12% выпускников, в 2018 году – 9%
- Основным сдерживающим моментом (по данным проведения опроса) прихода выпускников в первичное звено является **психологическая неподготовленность к самостоятельной работе**

# ВОПРОС ВТОРОЙ

- Эффективность проведенной профориентационной работы глазами руководителей ЛПУ



# ОЦЕНКА ПРОФЕССИОНАЛЬНОЙ ПОДГОТОВКИ ВЫПУСКНИКОВ РУКОВОДИТЕЛЯМИ ЛЕЧЕБНЫХ УЧРЕЖДЕНИЙ

Руководители лечебных учреждений в ходе анкетирования о качестве подготовки специалистов высказали пожелания в адрес академии:

- обратить больше внимания совершенствованию практической подготовке выпускников
- уделить внимание вопросам деонтологии и психотерапии при подготовке врачей всех специальностей
- поддерживать стремление к профессиональному росту

Большинство анкет заканчивались словами благодарности за хороший процесс подготовки молодых врачей.

# ВЫВОДЫ

1. В довузовский этап в создании мотивации к познанию медицины имеют профориентационные школы по типу «Наша смена»
2. В додипломный этап обучения необходимо выявление индивидуально-психологических особенностей личности студентов для проведения профориентации на более рациональный выбор профессии
3. В предвыпускной этап студент должен быть хорошо информирован об особенностях работы через прямые контакты с руководителями ЛПУ
4. Регулярный анализ отзывов руководителей лечебных учреждений о подготовке выпускников, является важным компонентом в совершенствовании подготовки молодых специалистов

**СПАСИБО ЗА ВНИМАНИЕ!**

