

АНАТОМИЯ ЧЕЛОВЕКА

Рабочая тетрадь

Приложение 2

Анатомия человека: учебное пособие для иностранных учащихся довузовского этапа обучения: Рабочая тетрадь. Приложение 2 / С.И.Катаев, Е.В.Орлова, Н.В.Черненко, Т.В.Лазоренко. / Под ред. Е.В.Орловой. - Иваново: ГБОУ ВПО ИвГМА Минздравсоцразвития РФ, 2012. – 44 с.

**ТЕМА 1. ВВЕДЕНИЕ В ДИСЦИПЛИНУ «АНАТОМИЯ ЧЕЛОВЕКА».
ОСИ И ПЛОСКОСТИ. СТРОЕНИЕ КОСТЕЙ. ИХ
КЛАССИФИКАЦИЯ.**

I. Перечислите плоскости, используемые для обозначения положения человека и его органов в пространстве:

1. _____
2. _____
3. _____

II. Перечислите составные части опорно-двигательного аппарата:

1. _____
2. _____
3. _____

III. Напишите функции опорно-двигательного аппарата.

1. _____
2. _____
3. _____

IV. Допишите определение структурно-функциональной единицы кости.

Структурно-функциональной единицей кости является остеон, т.е. совокупность _____

V. Напишите химический состав костей.

В живом организме взрослого человека кости содержат _____ % воды; _____ % органических и _____ % неорганических веществ. Органических веществ (оссеина) в костях содержится ___/___ и ___/___ - неорганических (преобладают соли кальция, фосфора, магния).

VI. Напишите, как пример, название костей в соответствии с их классификацией.

Трубчатые: 1) Длинные (_____)
2) Короткие (_____)

Губчатые: 1) Длинные (_____)
2) Короткие (_____)
3) Сесамовидные (_____)

Плоские: 1) Плоские кости черепа (_____)
2) Плоские кости поясов конечностей (_____)

_____)
Смешанные: кости основания черепа (_____)

VII. Напишите структуры, входящие в понятие «анатомическое строение костей».

1. _____
2. _____
3. _____
4. _____
5. _____

VIII. Выберите и подчеркните правильный ответ.

1. Меньшая ломкость костей у детей обусловлена:

- а) большим содержанием органических веществ
- б) меньшим содержанием неорганических веществ
- в) большим содержанием воды

2. Красный костный мозг расположен:

- а) в губчатом веществе костей
- б) в компактном веществе костей
- в) в надкостнице

3. Желтый костный мозг расположен:

- а) в компактном веществе костей
- б) в надкостнице
- в) в костномозговой полости
- г) в губчатом веществе костей

ТЕМА 2. СКЕЛЕТ ЧЕЛОВЕКА. КОСТИ ЧЕРЕПА, ТУЛОВИЩА, ВЕРХНЕЙ И НИЖНЕЙ КОНЕЧНОСТЕЙ.

I. Напишите функции скелета.

1. _____
2. _____
3. _____
4. _____
5. _____

6. _____
7. _____

II. Напишите составные части скелета.

1. _____
2. _____
3. _____
4. _____

III. Позвоночный столб состоит из 33 позвонков. Напишите их количество соответственно отделам позвоночного столба.

1. Шейных позвонков - _____
2. Грудных позвонков - _____
3. Поясничных позвонков - _____
4. Крестцовых позвонков - _____
5. Копчиковых позвонков - _____

IV. Напишите названия костей свободной верхней конечности.

1. _____
2. _____
3. _____
4. _____

V. Напишите название костей свободной нижней конечности.

1. _____
2. _____
3. _____
4. _____

VI. Выберите и подчеркните правильный ответ.

В образовании какого отдела черепа участвуют лобная, затылочная и височные кости?

- а) лицевого
б) ушного
в) головного
г) мозгового

VII. Подчеркните, на какие отделы делится скелет головы (череп)?

- а) грудной
б) мозговой
в) шейный
г) лицевой

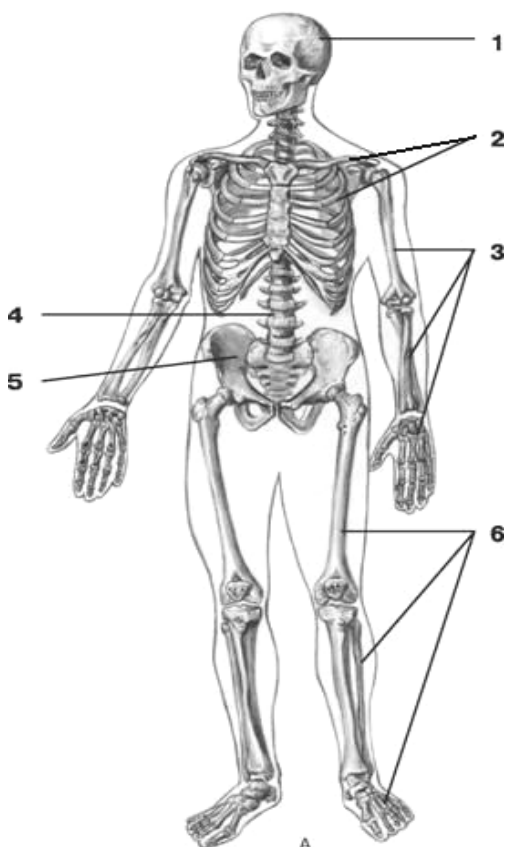
VIII. Подчеркните, какие кости образуют пояс верхней конечности?

- а) грудина
- б) ключица
- в) лопатка
- г) первое ребро

IX. Подчеркните, какие кости относятся к костям запястья?

- а) трехгранная
- б) кубовидная
- в) полулунная
- г) клиновидная

X. Подпишите на рисунке, обозначенные кости скелета.



1 _____

2 _____

3 _____

4 _____

5 _____

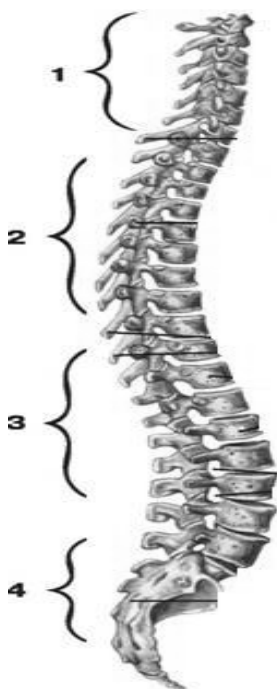
6 _____

XI. Подчеркните, какие кости образуют пояс нижней конечности?

- а) лобковая

- б) бедренная
- в) седалищная
- г) подвздошная

ХII. Напишите названия изгибов позвоночного столба.



- 1 _____
- 2 _____
- 3 _____
- 4 _____

ТЕМА 3. ФУНКЦИОНАЛЬНАЯ АНАТОМИЯ СОЕДИНЕНИЙ КОСТЕЙ.

I. Напишите типы соединений костей.

- 1. _____
- 2. _____
- 3. _____

II. Напишите пояснение и приведите примеры непрерывных соединений костей.

1. Синдесмоз - это _____

2. Синхондроз - это _____

3. Синостоз - это _____

4. Синсаркоз - это _____

III. Напишите основные элементы сустава.

1. _____
2. _____
3. _____
4. _____
5. _____

IV. Напишите вспомогательные элементы суставов.

1. _____
2. _____
3. _____
4. _____
5. _____

V. Напишите типичные виды движений в суставах.

1. _____
2. _____
3. _____
4. _____

VI. Выберите и отметьте правильный ответ.

Терминами «лордоз и кифоз» обозначаются:

- 1) грудные и поясничные позвонки
- 2) аномалии позвоночного столба
- 3) аномалии грудной клетки
- 4) изгибы позвоночного столба

VII. Выберите и подчеркните.

Какой из суставов нижней конечности относится к многоосным?

- а) тазобедренный сустав
- б) коленный сустав
- в) голеностопный сустав
- г) предплюсно-плюсневые суставы

VIII. Выберите и подчеркните одно из правильных определений.

Синостоз – это...

- а) форма костной ткани
- б) один из видов соединения костей
- в) способ соединения костей после переломов
- г) форма суставного хряща

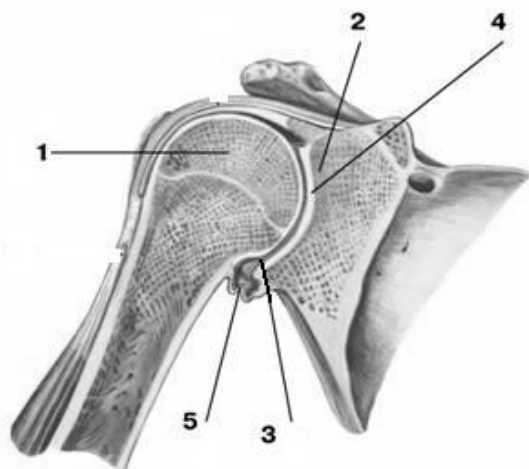
IX. Выберите и подчеркните виды движений, возможные в лучезапястном суставе.

- а) вращение лучевой кости
- б) вращение локтевой кости
- в) сгибание и разгибание кисти
- г) отведение и приведение кисти

X. Выберите и подчеркните виды движений, возможные в голеностопном суставе:

- а) сгибание и разгибание, приведение и отведение
- б) сгибание и разгибание
- в) сгибание и разгибание, вращение
- г) сгибание и разгибание, пронация и супинация

XI. Укажите обозначенные цифрами образования в пределах плечевого сустава.



- 1 _____
- 2 _____
- 3 _____
- 4 _____
- 5 _____

ТЕМА 4. ФУНКЦИОНАЛЬНАЯ АНАТОМИЯ МЫШЕЧНОЙ СИСТЕМЫ. СТРОЕНИЕ СКЕЛЕТНЫХ МЫШЦ И ИХ КЛАССИФИКАЦИЯ. МЫШЦЫ ГОЛОВЫ, ТУЛОВИЩА, ВЕРХНЕЙ И НИЖНЕЙ КОНЕЧНОСТЕЙ.

I. Напишите название видов мышечных тканей и места их локализации.

1. _____
2. _____
3. _____

II. Укажите функции скелетных мышц.

1. _____
2. _____
3. _____
4. _____

III. Дополните описание основных (главных) элементов поперечнополосатых скелетных мышц.

Каждая скелетная мышца имеет мясистую часть органа – _____ проксимальное и дистальное сухожилия. Проксимальное сухожилие называется _____ и считается началом мышцы от кости, а дистальное сухожилие называется _____ и является окончанием мышцы.

IV. Напишите классификацию мышц по форме и положению.

1. По форме различают мышцы:

- а) _____
- б) _____
- в) _____
- г) _____
- д) _____
- е) _____

2. По положению различают мышцы:

- а) _____
- б) _____

V. Мышцы плечевого пояса обеспечивают движение в следующих суставах:

1. _____
2. _____

VI. На какие группы делятся мышцы головы?

1. _____
2. _____

VII. Какие группы мышц относятся к мышцам верхней конечности?

- а) мышцы плеча
- б) мышцы голени
- в) мышцы кисти
- г) мышцы предплечья

VIII. Впишите в предложения пропущенные слова:

Мышцы-синергисты – это мышцы, которые выполняют _____, _____, например, _____, обеспечивают сгибание предплечья в локтевом суставе.

Мышцы-антагонисты – это мышцы, которые выполняют _____, _____, например, _____, обеспечивают сгибание и разгибание пальцев кисти

ТЕМА 5. ФУНКЦИОНАЛЬНАЯ АНАТОМИЯ ВНУТРЕННИХ ОРГАНОВ. ПИЩЕВАРИТЕЛЬНАЯ СИСТЕМА:

РОТОВАЯ ПОЛОСТЬ, ГЛОТКА, ПИЩЕВОД.

I. Впишите в определения внутренних органов необходимые слова:

Внутренние органы по строению делятся на _____, состоящие из _____, которая включает специализированные клетки, и _____, имеющие вид трубки, стенка которых состоит из трех оболочек.

II. Напишите, какие отделы выделяют в тонкой кишке.

1. _____
2. _____
3. _____

III. Напишите, какие отделы выделяют в толстой кишке.

1. _____
2. _____

3. _____
4. _____
5. _____
6. _____

IV. Напишите, какие органы и образования располагаются в полости рта.

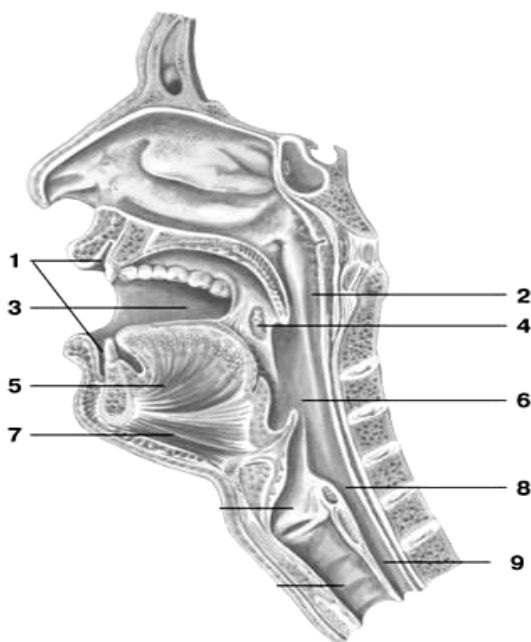
1. _____
2. _____
3. _____

V. Вставьте пропущенные слова в описание языка.

Язык- это _____.

Который, снаружи покрыт _____.

VI. Напишите, обозначенные цифрами на рисунке образования.



- 1 _____
- 2 _____
- 3 _____
- 4 _____
- 5 _____
- 6 _____
- 7 _____
- 8 _____
- 9 _____

VII. Напишите функции языка.

1. _____
2. _____
3. _____

4. _____

VIII. Верно ли утверждение, что у взрослого человека 34 зуба?

- а) да
- б) нет

IX. Выберите и подчеркните правильный ответ.

Ферменты слюнных желез расщепляют...

- а) жиры
- б) белки
- в) углеводы

X. Подчеркните, какие функции выполняет глотка.

- а) жевания
- б) глотания
- в) дыхания

XI. У пищевода выделяют три части:

- а) головную
- б) шейную
- в) плечевую
- г) грудную
- д) брюшную

**ТЕМА 6. ПИЩЕВАРИТЕЛЬНАЯ СИСТЕМА: ЖЕЛУДОК, ТОНКАЯ И
ТОЛСТАЯ КИШКИ, ПЕЧЕНЬ, ПОДЖЕЛУДОЧНАЯ ЖЕЛЕЗА.**

I. Напишите функции желудка.

1. _____

2. _____

3. _____

II. Впишите в предложение название пропущенных структур в слизистой оболочке:

Поверхность слизистой оболочки тонкой кишки бархатистая вследствие наличия _____.

III. Напишите название отделов имеет тонкой кишки.

1. _____

2. _____

3. _____

IV. Напишите функции двенадцатиперстной кишки.

1. _____

2. _____

3. _____

V. Впишите в предложение функции указанных отделов тонкой кишки.

В тощей и подвздошной кишках происходит _____ и всасывание _____ в кровь.

VI. Напишите название отдела толстой кишки, от которого начинается червеобразный отросток.

VII. Напишите название отделов толстой кишки.

1. _____

2. _____

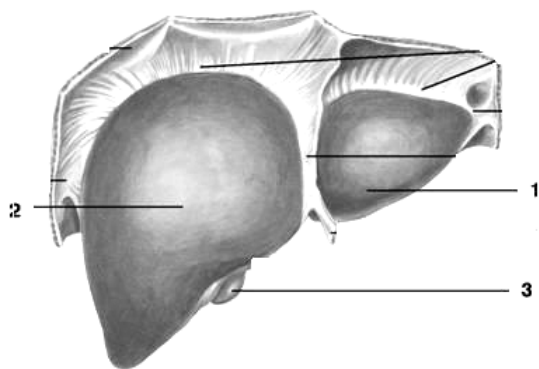
3. _____

4. _____

5. _____

6. _____

VIII. Напишите название образований изображенных на рисунке.



1 _____

2 _____

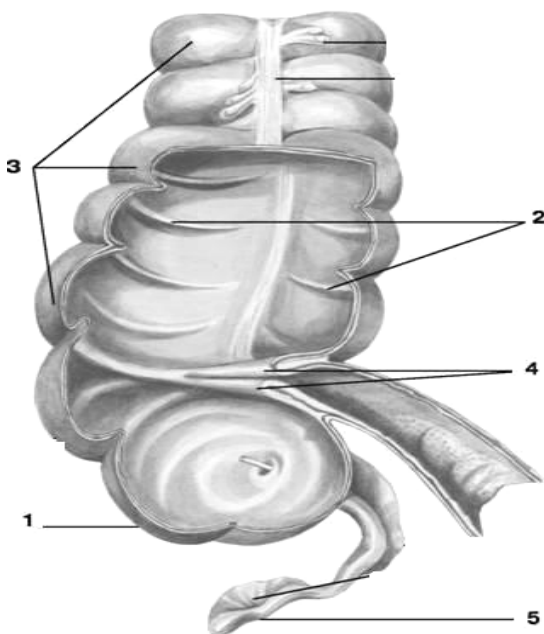
3 _____

IX. Выберите и подчеркните правильный ответ.

В каком отделе пищеварительного тракта в его слизистой оболочке располагаются групповые лимфоидные фолликулы (Пейеровы бляшки)?

- а) в слепой кишке
- б) в подвздошной кишке
- в) в тощей кишке
- г) в сигмовидной кишке

X. Напишите название образований изображенных на рисунке.



1 _____

2 _____

3 _____

4 _____

5 _____

XI. Печень выполняет следующие функции:

1. _____

2. _____

3. _____

XII. Брюшине свойственны следующие функции:

1. _____

2. _____

3. _____

**ТЕМА 7. ФУНКЦИОНАЛЬНАЯ АНАТОМИЯ ОРГАНОВ
ДЫХАТЕЛЬНОЙ СИСТЕМЫ.**

I. Впишите в предложение соответствующие органы.

Дыхательные пути делятся на верхние и нижние. К верхним дыхательным путям относят:

К нижним дыхательным путям относят

II. Полость носа выполняет следующие функции:

1. _____

2. _____

3. _____

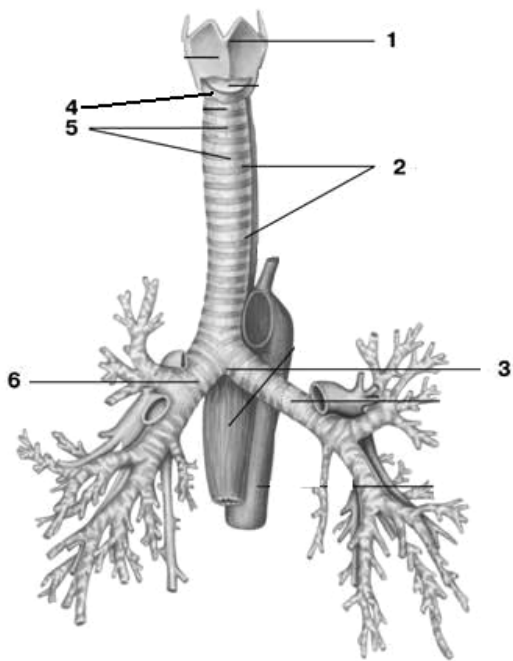
4. _____

III. Допишите предложение.

Полость носа сообщается с окружающей средой посредством _____

а с полостью глотки посредством _____.

IV. Напишите название образований, обозначенных на рисунке.



- 1 _____
- 2 _____
- 3 _____
- 4 _____
- 5 _____
- 6 _____

V. Укажите функции гортани.

- 1. _____
- 2. _____
- 3. _____

VI. Легкие обеспечивают следующие функции:

- 1. _____
- _____
- 2. _____
- _____
- 3. _____
- _____
- 4. _____
- _____

VII. Впишите необходимые слова.

В трахеи различают _____ и _____

части, а основой ее строения являются 16-20 _____

VIII. Допишите определение бронхиального дерева.

Под бронхиальным деревом понимается _____

IX. Напишите, какие структуры входят в понятие «ацинус».

1. _____

2. _____

3. _____

4. _____

X. Мышцы гортани по функции делятся на:

Подчеркните правильные ответы.

а) мышцы, расширяющие голосовую щель

б) мышцы, поднимающие голосовую щель

в) мышцы, суживающие голосовую щель

г) мышцы, воздействующие на голосовые связки

**ТЕМА 8. ФУНКЦИОНАЛЬНАЯ АНАТОМИЯ ОРГАНОВ
МОЧЕВЫДЕЛИТЕЛЬНОЙ СИСТЕМЫ.**

I. Напишите органы мочевыделительной системы.

1. _____

2. _____

3. _____

4. _____

II. Напишите, где расположена почка.

Почка лежит _____

III. Впишите необходимые слова в следующее определение.

Структурно-функциональной единицей почки является _____,
Который состоит из _____ тельца и _____.

IV. Почки выполняют следующие функции:

1. _____
2. _____
3. _____

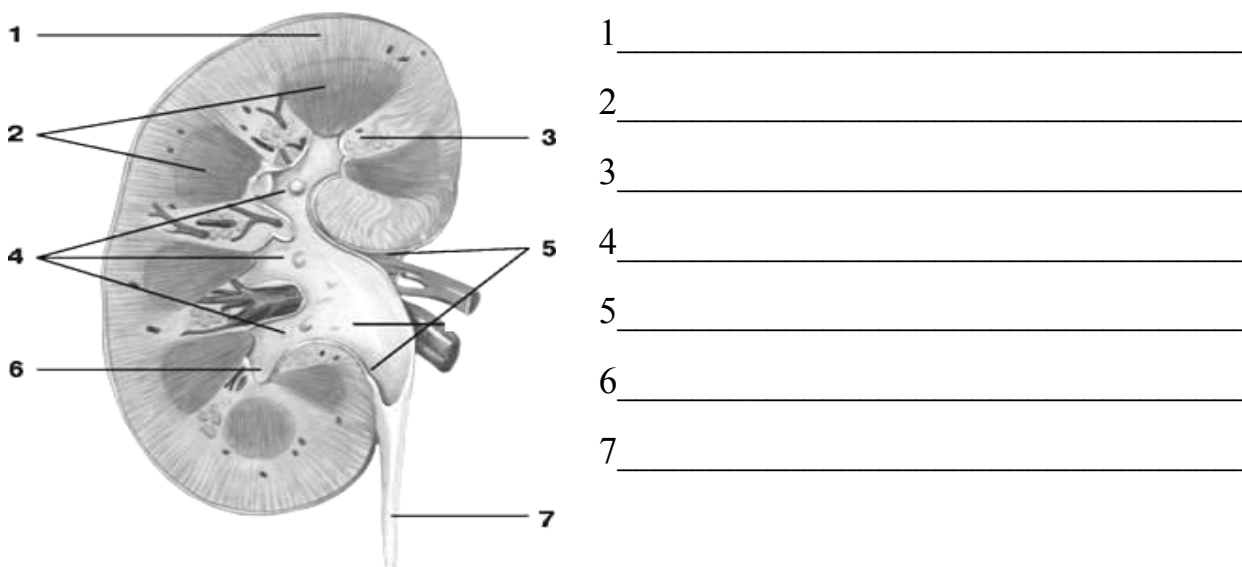
V. Необходимо правильно указать, что:

Мочеточник начинается от _____,
впадает
в _____.

VI. Укажите функцию мочеточников.

1. _____.

VII. Напишите название образований, обозначенных на рисунке.



VIII. Выберите и подчеркните правильный ответ.

У мужчин сзади мочевого пузыря находится...

- а) слепая кишка

б) лобковый симфиз

в) прямая кишка

IX. Укажите слои стенки мочевого пузыря.

1. _____

2. _____

3. _____

X. Напишите функции мужского мочеиспускательного канала.

1. _____

2. _____

ТЕМА 9. ФУНКЦИОНАЛЬНАЯ АНАТОМИЯ ОРГАНОВ МУЖСКОЙ ПОЛОВОЙ СИСТЕМЫ.

I. Допишите предложение.

К наружным мужским половым органам относятся _____ и _____.

II. Напишите, какие органы мужской половой системы относятся к внутренним.

1. _____

2. _____

3. _____

4. _____

III. Верно ли высказывание: половой член состоит из двух губчатых и одного пещеристого тел?

а) да

б) нет

IV. Укажите функции полового члена.

1. _____

2. _____

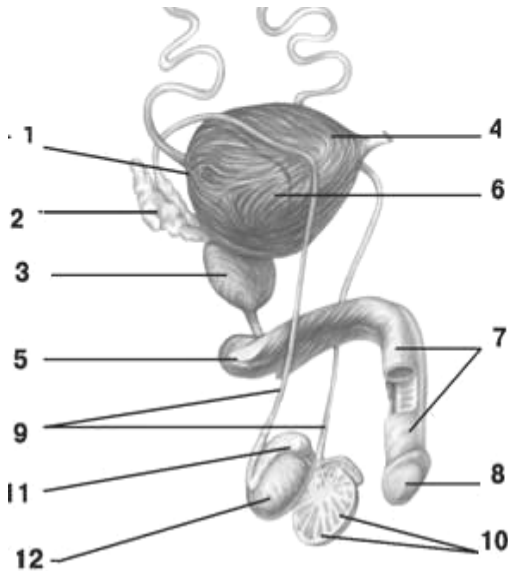
V. Укажите функции яичка.

1. _____
2. _____

VI. Допишите предложение.

Семявыносящий проток обеспечивает перемещение сперматозоидов из _____.

VII. Напишите название образований, обозначенных на рисунке.



- 1 _____
- 2 _____
- 3 _____
- 4 _____
- 5 _____
- 6 _____
- 7 _____
- 8 _____
- 9 _____
- 10 _____
- 11 _____
- 12 _____

VIII. У мужчин яичко располагается:

Выберите и подчеркните правильный ответ.

- а) в брюшной полости
- б) в грудной полости
- в) в мошонке

IX. Выберите и подчеркните правильный ответ.

Предстательная железа состоит из...

- а) мышечной ткани
- б) железистой ткани
- в) мышечной и железистой ткани

X. Напишите функцию бульбоуретральных желез.

1. _____
_____.

XI. Подчеркните правильные ответы.

В состав семенного канатика входят:

- а) семявыносящий проток
- б) артерии, вены, лимфатические сосуды.
- в) венозное сплетение
- г) семенные пузырьки
- д) влагалищный отросток брюшины

ТЕМА 10. ФУНКЦИОНАЛЬНАЯ АНАТОМИЯ ОРГАНОВ ЖЕНСКОЙ ПОЛОВОЙ СИСТЕМЫ.

I. Допишите предложение.

К наружным женским половым органам относят пять образований:

_____.

II. Напишите, какие органы женской половой системы относятся к внутренним.

1. _____
2. _____
3. _____
4. _____

III. Допишите предложение.

Большие половые губы ограничивают _____,

а малые половые губы
ограничивают _____.

IV. Яичник- это железа...

Выберите и подчеркните правильный ответ.

- а) внутренней секреции
- б) внешней секреции
- г) смешанной секреции

V. Укажите функции яичников.

- 1. _____
- 2. _____

VI. Допишите предложение.

Функция маточной трубы - проведение яйцеклетки от _____
_____.

VII. Напишите название слоев стенки матки.

- 1. Наружный- _____
- 2. Средний- _____
- 3. Внутренний- _____

VIII. Подчеркните правильные ответы.

Функции матки:

- а) вынашивание плода
- б) половая
- в) менструальная

IX. Укажите функции влагалища.

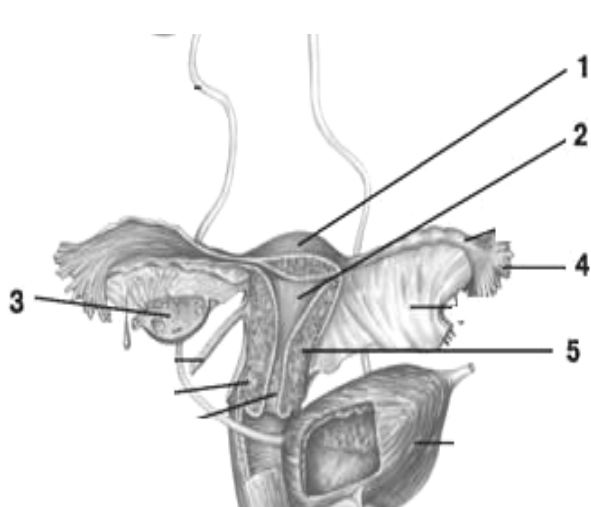
- 1. _____
- 2. _____
- 3. _____
- 4. _____

X. Допишите предложение.

Промежность занимает область от _____
до _____ и состоит из _____

_____.

XI. Напишите название образований, обозначенных на рисунке.



- 1 _____
- 2 _____
- 3 _____
- 4 _____
- 5 _____

ТЕМА 11. ФУНКЦИОНАЛЬНАЯ АНАТОМИЯ ЭНДОКРИННЫХ ЖЕЛЕЗ, ИММУНОЙ СИСТЕМЫ И ОРГАНОВ КРОВЕТВОРЕНИЯ.

I. Напишите функции эндокринных желез.

- 1. _____
- 2. _____
- 3. _____
- 4. _____

II. Напишите название центральных эндокринных желез.

- 1. _____
- 2. _____

III. Напишите функцию паращитовидных желез.

- 1. _____

IV. Напишите название гормонов поджелудочной железы.

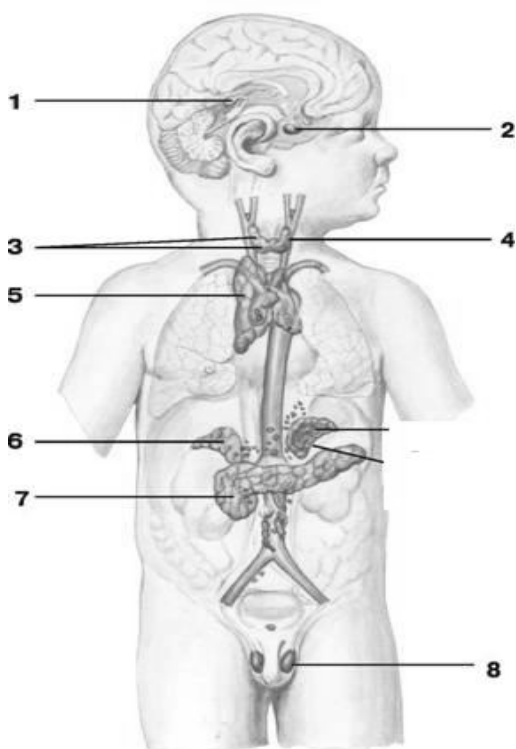
- 1. _____
- 2. _____

V. Эпифиз выполняет следующие функции.

- 1. _____

2. _____

VI. Напишите название образований, обозначенных на рисунке.



- 1 _____
- 2 _____
- 3 _____
- 4 _____
- 5 _____
- 6 _____
- 7 _____
- 8 _____

VII. Выберите и подчеркните правильные утверждения.

К морфофункциональным особенностям эндокринных желез относятся:

- а) небольшой вес, отсутствие выводных протоков
- б) высокая степень специфичности действия гормонов
- в) тесная функциональная связь с нервной системой
- г) большое число капилляров

VIII. Выберите и подчеркните правильный ответ.

Зависимыми от гормонов гипофиза являются следующие железы:

- а) щитовидная железа, кора надпочечника, поджелудочная железа
- б) щитовидная железа, кора надпочечника, половые железы, плацента
- в) щитовидная железа, кора надпочечника, половые железы, островки Лангерганса поджелудочной железы

IX. Впишите в предложение необходимые слова.

Иммунная система- это совокупность _____,
обеспечивающих защиту _____
_____.

X. Напишите название органов иммунной системы.

XI. Напишите функции лимфатических узлов.

1. _____
2. _____

**ТЕМА 12. ФУНКЦИОНАЛЬНАЯ АНАТОМИЯ
СЕРДЕЧНО - СОСУДИСТОЙ СИСТЕМЫ. СЕРДЦЕ.**

I. Укажите функции сердечно-сосудистой системы.

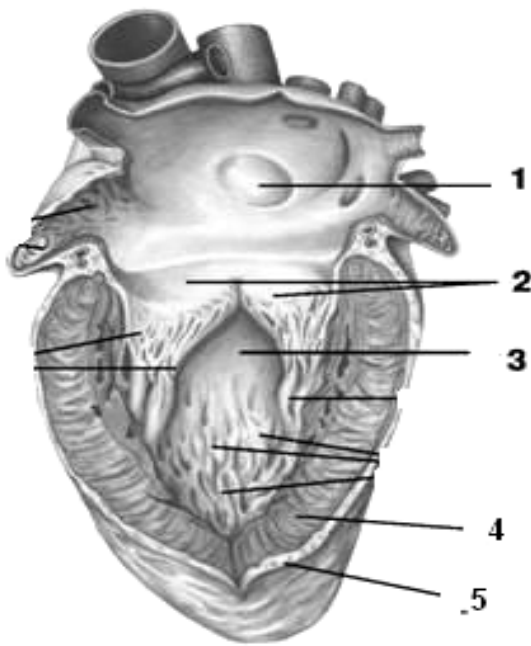
1. _____
2. _____
3. _____
4. _____

II. Допишите предложение.

Кровеносная система состоит из _____,

_____.

III. Напишите название образований, обозначенных на рисунке.



1 _____
 2 _____
 3 _____
 4 _____
 5 _____

IV. Выберите и подчеркните правильный ответ.

В стенке крупных сосудов имеются следующие оболочки:

- а) внутренняя, средняя, серозная
- б) слизистая, мышечная, серозная
- в) внутренняя, средняя, адвентициальная
- г) слизистая, мышечная, адвентициальная

V. Допишите:

Сердце является _____ органом, располагается в _____.

VI. Напишите оболочки сердца.

1. _____
 2. _____
 3. _____
 4. _____

VII. Выберите и подчеркните правильный ответ.

Наиболее толстый мышечный слой имеется в следующей камере сердца:

- а) в правом желудочке

б) в левом желудочке

в) в левом предсердии

VIII. Выберите и подчеркните правильный ответ.

Трехстворчатый клапан расположен:

а) между левым предсердием и левым желудочком

б) в отверстии аорты

в) между правым предсердием и правым желудочком

IX. Напишите название узлов проводящей системы сердца.

1. _____

2. _____

X. Впишите в предложение необходимые слова.

Большой круг кровообращения начинается в _____ и
заканчивается в _____.

XI. Впишите в предложение необходимые слова.

Малый круг кровообращения начинается в _____ и
заканчивается в _____.

ТЕМА 13. СОСУДЫ БОЛЬШОГО И МАЛОГО КРУГОВ КРОВООБРАЩЕНИЯ.

I. К артериальным сосудам большого круга кровообращения относятся:

1. _____

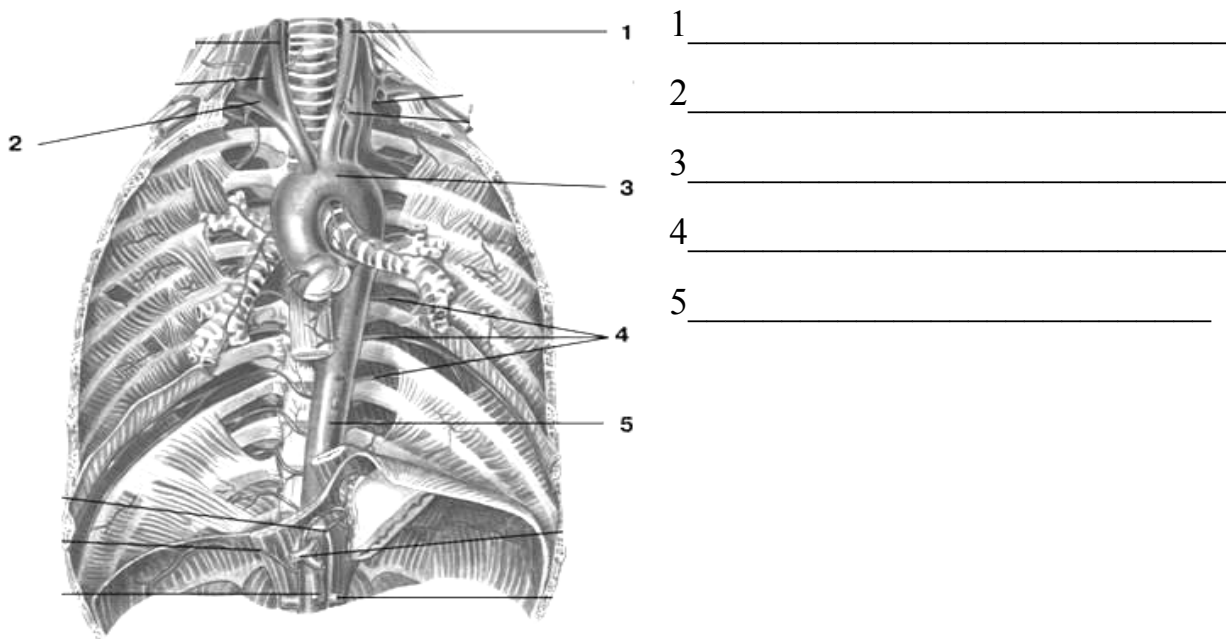
2. _____

3. _____

4. _____

5. _____

II. Напишите название образований, обозначенных на рисунке.



III. Напишите название сосудов, которые отходят от дуги аорты.

1. _____
2. _____
3. _____

IV. Напишите, что кровоснабжают ветви грудной части аорты.

V. Напишите название ветвей брюшной части аорты.

1. _____
2. _____
3. _____
4. _____
5. _____

VI. Допишите предложение.

Плечевая артерия кровоснабжает _____

VII. Выберите и подчеркните правильный ответ.

Органы малого таза кровоснабжаются:

- а) тазовой артерией
- б) внутренней подвздошной артерией
- в) наружной подвздошной артерией

VIII. Допишите предложение.

Верхняя полая вена образуется при соединении _____

_____.

Нижняя полая вена образуется при соединении _____

_____.

IX. Выберите и подчеркните правильный ответ.

Кровь от верхней конечности оттекает по следующим венам:

- а) по поверхностным венам
- б) по глубоким венам
- в) по поверхностным и глубоким венам

ТЕМА 14. ФУНКЦИОНАЛЬНАЯ АНАТОМИЯ ОРГАНОВ НЕРВНОЙ СИСТЕМЫ. ЦЕНТРАЛЬНАЯ НЕРВНАЯ СИСТЕМА. СПИННОЙ МОЗГ.

I. Допишите предложение.

По топографическому признаку нервную систему делят на _____

_____ и _____.

II. Периферическая нервная система включает следующие образования:

1. _____

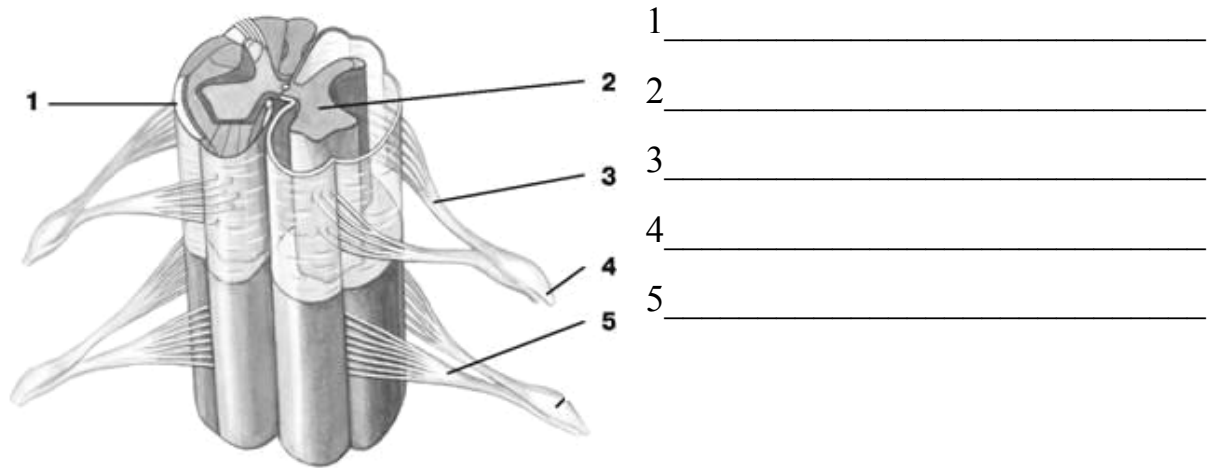
2. _____

3. _____

4. _____

5. _____
6. _____

III. Напишите название образований, обозначенных на рисунке.



IV. На основе морфофункциональной классификации выделяют три вида нейронов:

1. _____
2. _____
3. _____

V. Допишите определение сегмента.

Под сегментом спинного мозга понимают _____

VI. Выберите и подчеркните правильный ответ.

В состав простой рефлекторной дуги входят следующие нейроны:

- а) афферентный нейрон
- б) вставочный нейрон
- в) первый нейрон
- г) эфферентный нейрон

VII. Допишите предложение.

Серое вещество спинного мозга представлено _____

_____, а его белое вещество представлено _____.

VIII. Спинной мозг имеет следующие оболочки:

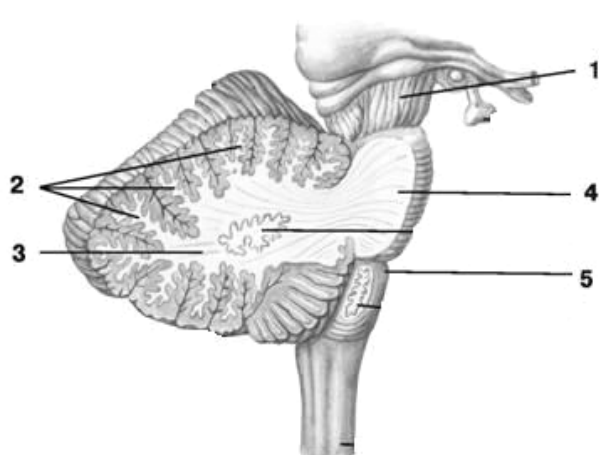
Подчеркните правильный ответ.

- а) твердую мозговую оболочку
- б) паутинную оболочку
- в) сетчатую мозговую оболочку
- г) мягкую (сосудистую) мозговую оболочку

IX. Напишите функции продолговатого мозга.

- 1. _____
- _____
- 2. _____
- _____
- 3. _____
- _____
- 4. _____
- _____

X. Напишите название образований, обозначенных на рисунке.



- 1 _____
- 2 _____
- 3 _____
- 4 _____
- 5 _____

XI. Укажите функции промежуточного мозга.

- 1. _____

2. _____
3. _____
4. _____

**ТЕМА 15. ЦЕНТРАЛЬНАЯ НЕРВНАЯ СИСТЕМА. КОНЕЧНЫЙ
МОЗГ. ОБОЛОЧКИ ГОЛОВНОГО МОЗГА**

I. Допишите предложение.

Конечный мозг включает _____
_____.

II. Допишите предложение.

Полушария состоят из _____,
и _____.

III. Напишите, какие ядра относят к базальным.

1. _____
2. _____
3. _____
4. _____

**IV. Напишите название трех типов волокон, имеющих в белом
веществе полушарий мозга.**

1. _____
2. _____
3. _____

**V. Базальные ядра полушарий большого мозга выполняют следующие
функции:**

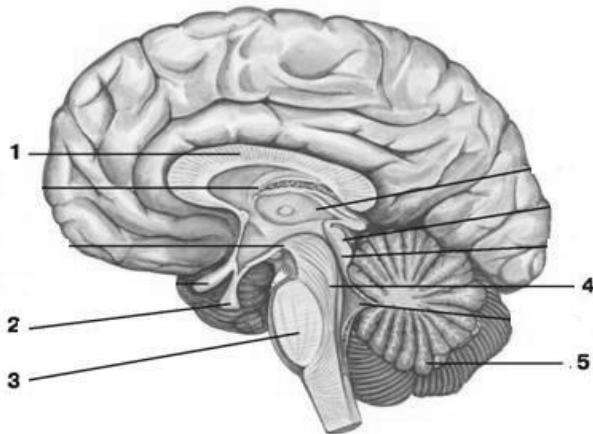
1. _____
2. _____

VI. Напишите название долей полушарий большого мозга.

1. _____

2. _____
3. _____
4. _____
5. _____

VII. Напишите название образований, обозначенных на рисунке.



- 1 _____
- 2 _____
- 3 _____
- 4 _____
- 5 _____

VIII. Напишите название оболочек головного мозга.

1. _____
2. _____
3. _____

IX. Напишите название межоболочечных пространств головного мозга.

1. _____
2. _____

X. Напишите название частей анализатора по И.П. Павлову.

1. _____
2. _____
3. _____

XI. Допишите предложение.

Полостью конечного мозга является _____ желудочек, имеющий следующие отделы _____.

**ТЕМА 16. ПЕРИФЕРИЧЕСКАЯ НЕРВНАЯ СИСТЕМА.
СПИННОМОЗГОВЫЕ И ЧЕРЕПНОМОЗГОВЫЕ НЕРВЫ.**

I. Напишите, какие структуры относятся к периферической нервной системе:

1. _____
2. _____
3. _____
4. _____
5. _____

II. Впишите в предложение необходимое слово.

У человека имеется _____ черепных нервов.

III. Дайте определение еще двум видам нервов на основе их волоконного состава, руководствуясь приведенным примером.

1. Афферентные нервы, состоящие из одного вида нервных волокон - афферентных, например, кожные нервы.

2. _____

3. _____

IV. На основе морфо-функциональных особенностей укажите три группы черепных нервов.

1. _____
2. _____
3. _____

V. Укажите число пар спинномозговых нервов соответственно сегментам спинного мозга.

1. шейным сегментам соответствует _____ пар
2. грудным сегментам - _____ пар

3. поясничным сегментам - _____ пар
4. крестцовым сегментам - _____ пар
5. копчиковым сегментам - _____ пар

VI. Напишите название ветвей спинномозговых нервов.

1. _____
2. _____
3. _____
4. _____

VII. Напишите определение сплетения спинномозговых нервов.

Сплетение- это совокупность _____

VIII. Напишите название всех сплетений спинномозговых нервов.

1. _____
2. _____
3. _____
4. _____

IX. Выберите и подчеркните правильные ответы.

Передние ветви грудных спинномозговых нервов иннервируют:

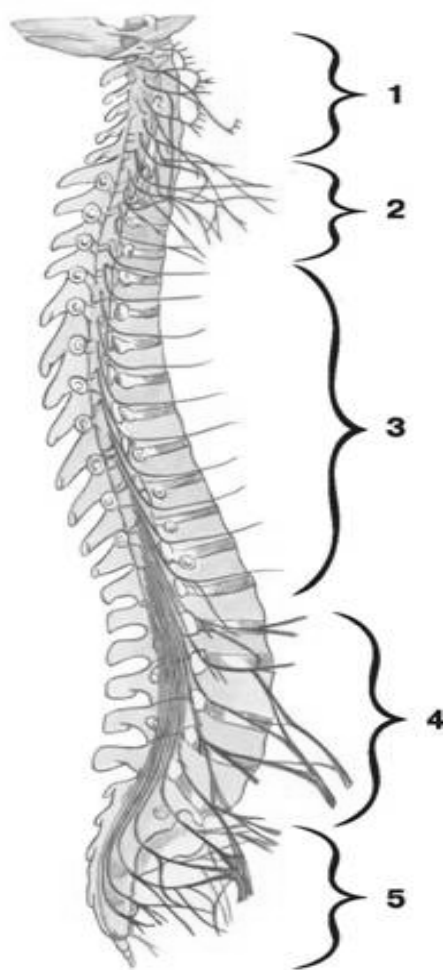
- а) мышцы плечевого пояса
- б) мышцы и кожу груди
- в) кожу спины
- г) мышцы и кожу живота

X. Выберите и подчеркните правильный ответ.

Сплетения спинномозговых нервов образуются:

- а) передними ветвями спинномозговых нервов
- б) передними корешками спинного мозга
- в) спинномозговыми нервами
- г) задними ветвями спинномозговых нервов

XI. Напишите сплетения спинномозговых нервов, указанных на рисунке.



- 1 _____
- 2 _____
- 3 _____
- 4 _____
- 5 _____

ТЕМА 17. ФУНКЦИОНАЛЬНАЯ АНАТОМИЯ ВЕГЕТАТИВНОЙ (АВТОНОМНОЙ) НЕРВНОЙ СИСТЕМЫ.

I. Напишите функции вегетативной нервной системы.

- 1. _____
- 2. _____
- 3. _____
- 4. _____

II. Выберите и подчеркните правильные ответы.

Вегетативная нервная система иннервирует:

- а) железы
- б) гладкую мышечную ткань
- в) мышцы лица
- г) сердечную мышцу

III. Допишите предложение.

Центральный отдел симпатической части вегетативной нервной системы представлен вегетативными нейронами, расположенными _____

_____.

IV. Допишите предложение.

Центральный отдел симпатической части вегетативной нервной системы представлен двумя отделами- _____ и _____

_____.

V. Напишите, какими структурами представлен периферический отдел симпатической части вегетативной нервной системы.

1. _____

2. _____

3. _____

4. _____

VI. Напишите, какими структурами представлен периферический отдел парасимпатической части вегетативной нервной системы.

1. _____

2. _____

VII. Выберите и подчеркните правильный ответ.

Тела афферентных нейронов вегетативной рефлекторной дуги располагаются:

- а) в спинном мозге
- б) в головном мозге
- в) в узлах спинномозговых и черепных нервов

VIII. Выберите и подчеркните правильный ответ.

Самое крупное вегетативное сплетение брюшной полости носит название:

- а) подчревное
- б) желудочное
- в) кишечное
- г) чревное

IX. Допишите предложение.

Симпатические волокна подходят к органам _____
_____.

X. Напишите название парасимпатических узлов, расположенных в пределах головы.

1. _____
2. _____
3. _____
4. _____
5. _____

XI. Напишите, какие внутренние органы малого таза иннервируются из крестцового отдела парасимпатической части вегетативной нервной системы.

**ТЕМА 18. ФУНКЦИОНАЛЬНАЯ АНАТОМИЯ ОРГАНОВ ЧУВСТВ:
ЗРЕНИЯ, ОБОНЯНИЯ, ВКУСА, ОСЯЗАНИЯ, СЛУХА И
РАВНОВЕСИЯ.**

I. Допишите предложение.

Нервные импульсы от органов чувств по _____
поступают в _____,
где происходит _____.

II. Подчеркните правильные ответы.

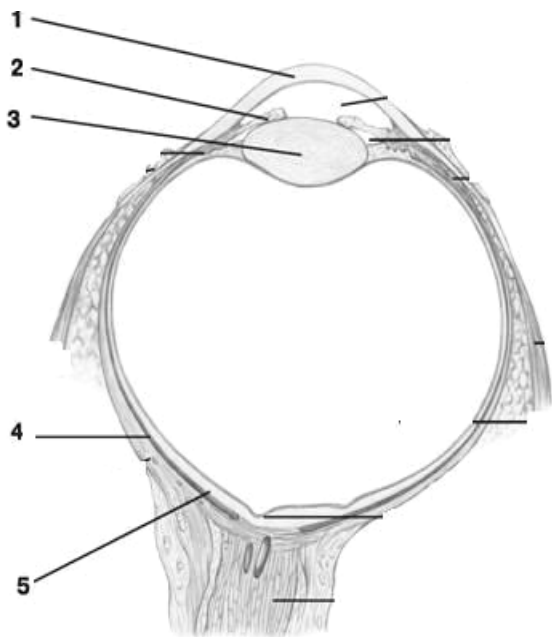
Глазное яблоко имеет следующие оболочки:

- а) твердую
- б) фиброзную
- в) сосудистую
- г) чувствительную

III. Напишите три части сосудистой оболочки глазного яблока.

- 1. _____
- 2. _____
- 3. _____

IV. Напишите название образований, обозначенных на рисунке.



- 1 _____
- 2 _____
- 3 _____
- 4 _____
- 5 _____

V. Выберите и подчеркните правильный ответ.

Радужка выполняет следующую функцию:

- а) аккомодацию глаза
- б) регулирует количество света, падающего на сетчатую оболочку
- в) защитную

VI. Выберите и подчеркните правильный ответ.

В центральной ямке (месте наилучшего видения) располагаются только:

- а) палочки

- б) шарики
- в) пирамидки
- г) колбочки

VII. Напишите название преломляющих сред глазного яблока.

1. _____
2. _____
3. _____
4. _____

VIII. Напишите название вспомогательных органов глаза.

1. _____
2. _____
3. _____
4. _____
5. _____

IX. Допишите предложение

В органе слуха и равновесия различают три части: _____
_____.

X. Выберите и подчеркните правильный ответ.

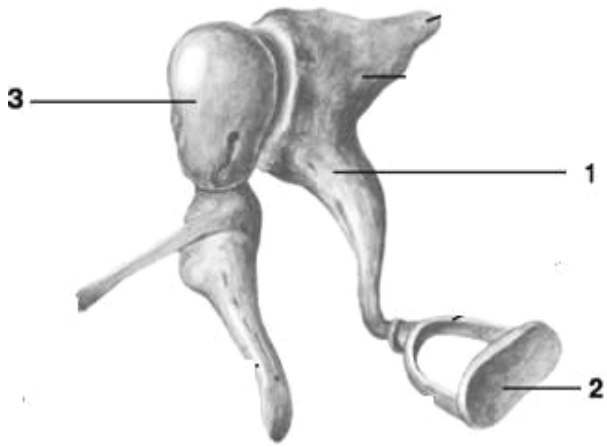
Слуховая труба выполняет функцию, которая заключается:

- а) в передачи звуковых колебаний
- б) в поддержании в барабанной полости давления одинакового с внешним
- в) в защите среднего уха от попадания инфекции

XI. Напишите, в каких образованиях перепончатого лабиринта находятся рецепторные клетки вестибулярного анализатора.

1. _____
2. _____
3. _____

XII. Напишите название образований, обозначенных на рисунке.



- 1 _____
- 2 _____
- 3 _____

