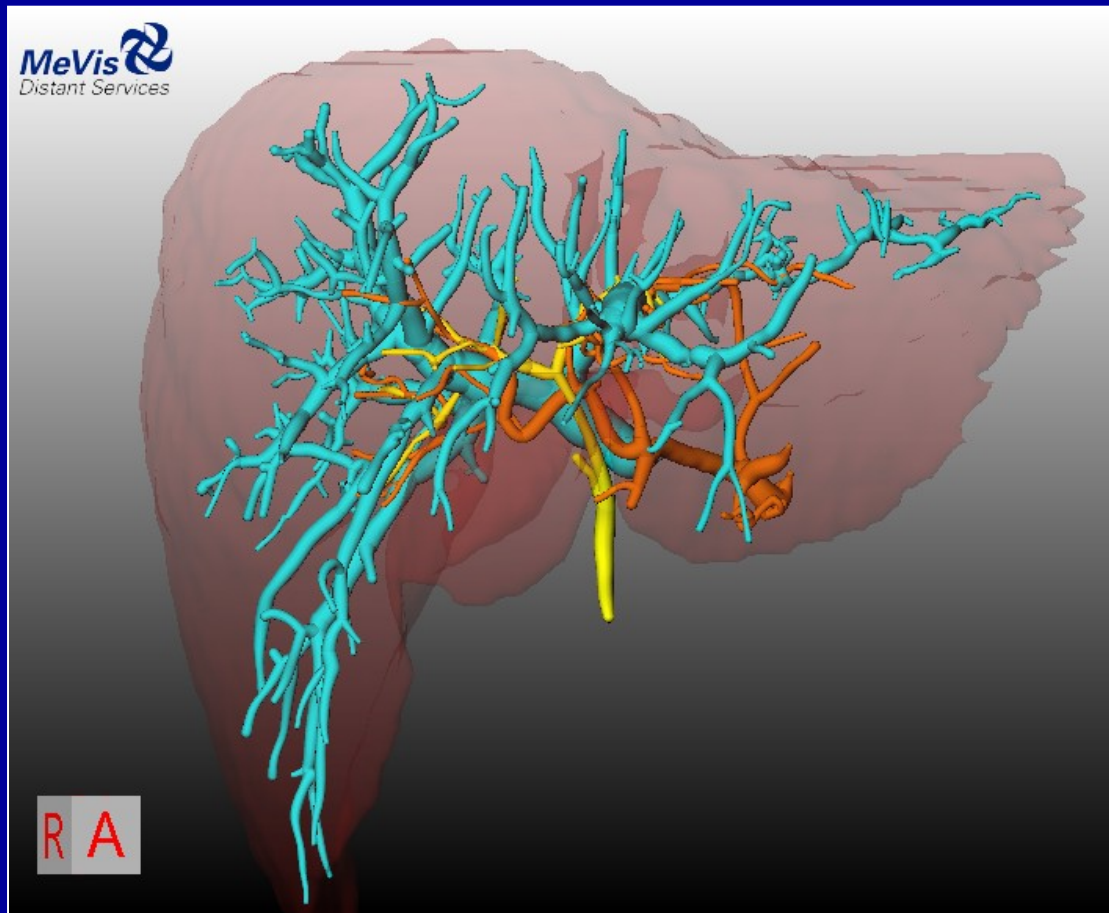


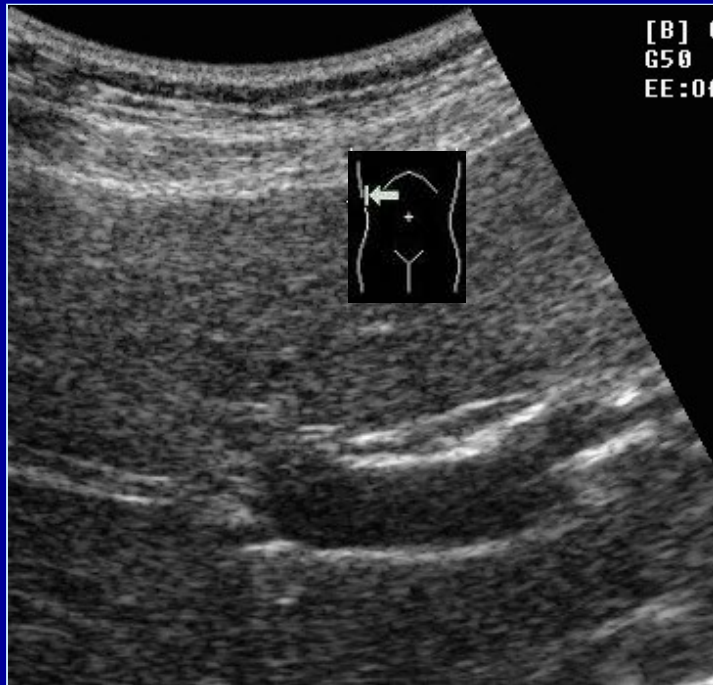
УЗИ желчевыводящих протоков

А. В. Анисимов

Нормальная анатомия



Нормальная эхо-картина



Долевые (внутрипеченочные) желчные протоки

Нормальная эхо-картина



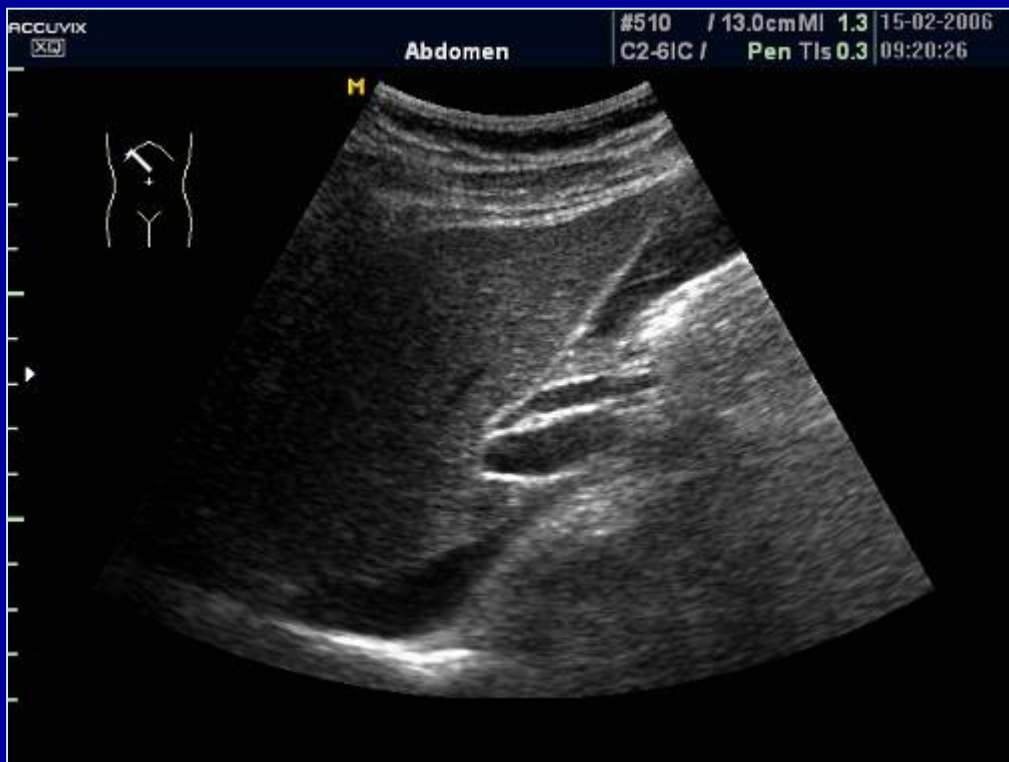
Сканирование
поперек ПДС:

1 - гепатико-
холедох

2 - собственно
печеночная
артерия

3 - воротная
вена

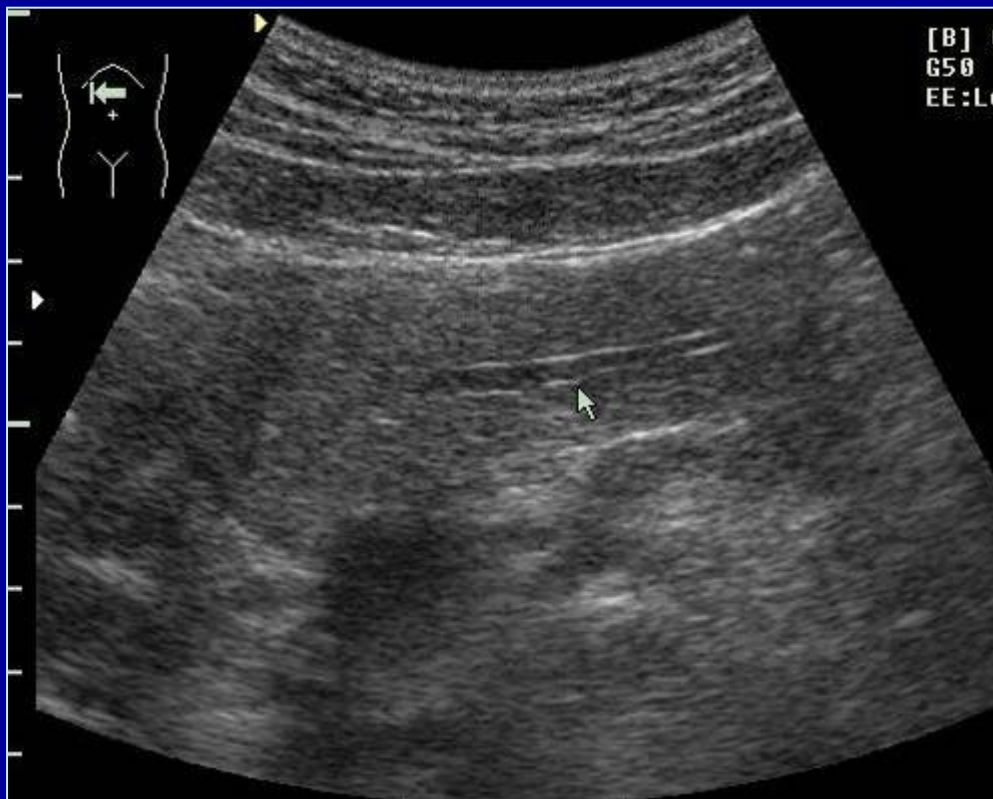
Нормальная эхо-картина



Сканирование
вдоль ПДС:

- гепатико-холедох
- правая ветвь
СПА;
- воротная вена;
- нижняя полая
вена.

Нормальная эхо-картина



Панкреатический проток

Билиарная гипертензия



Пример 1

Много трубчатых структур с дорожками дистального звукоусиления, которые имеют звездчатую конфигурацию, исходящую из ворот печени.

Билиарная гипертензия



Пример 1

Сиптом двустволки
и сиптом
параллельных
каналов.

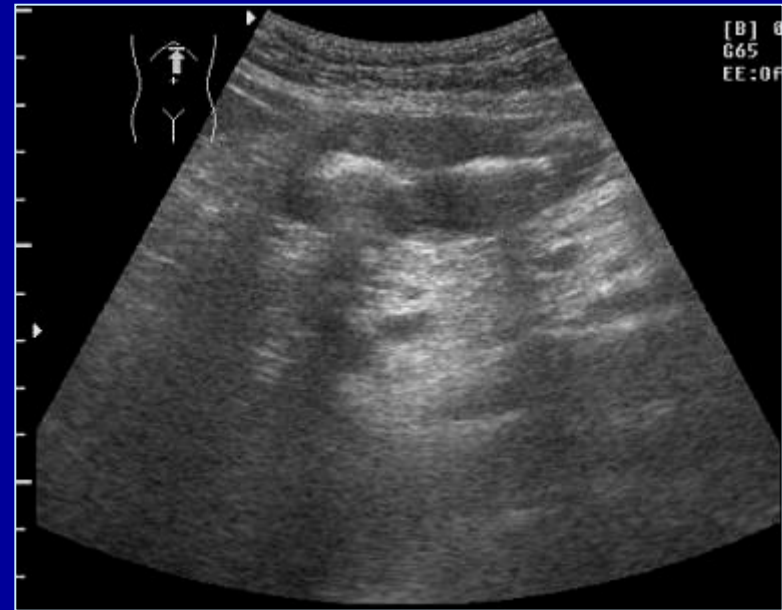
Билиарная гипертензия



Расширенный гепатикохоледох и нормальная поджелудочная железа

Пример 1

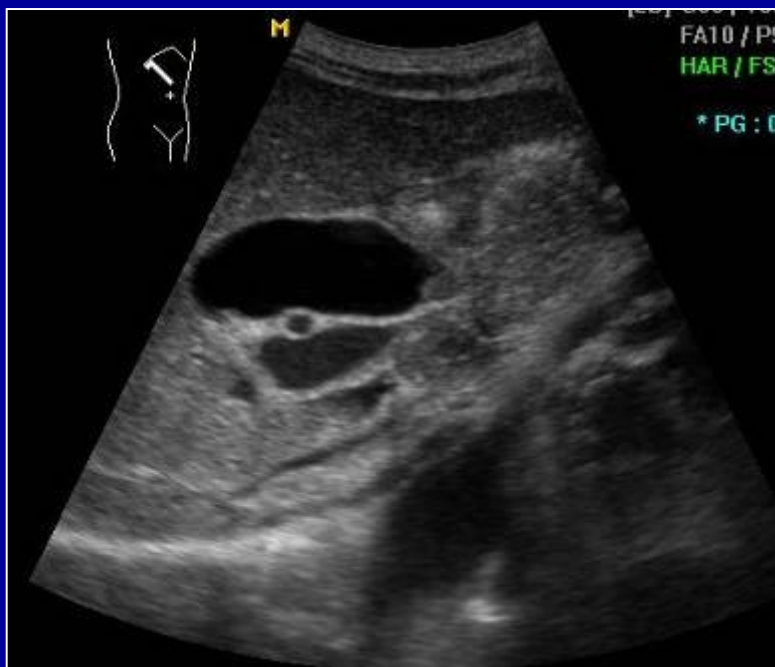
Билиарная гипертензия



Увеличенные лимфоузлы ПДС и СППО в проекции желудка – рак желудка с метастазами в лимфоузлы.

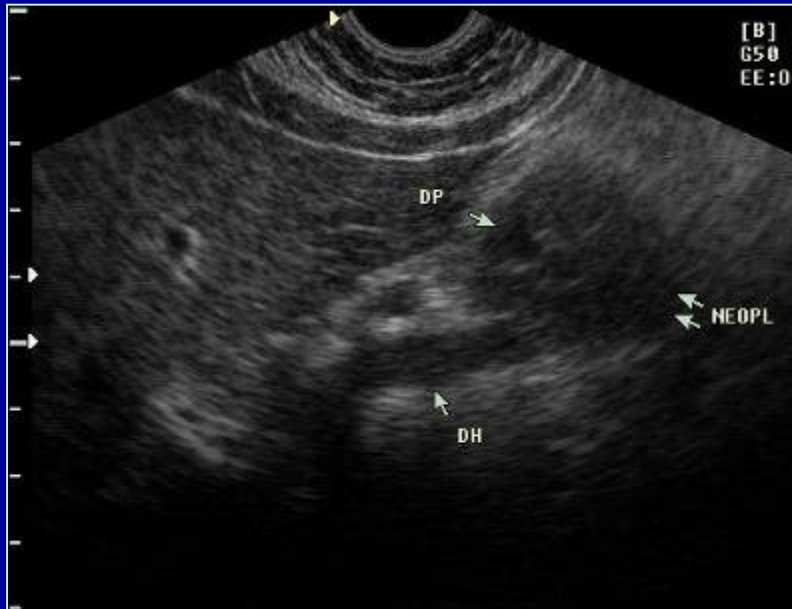
Пример 1

Билиарная гипертензия



Опухолевая инфильтрация ПДС при раке желудка

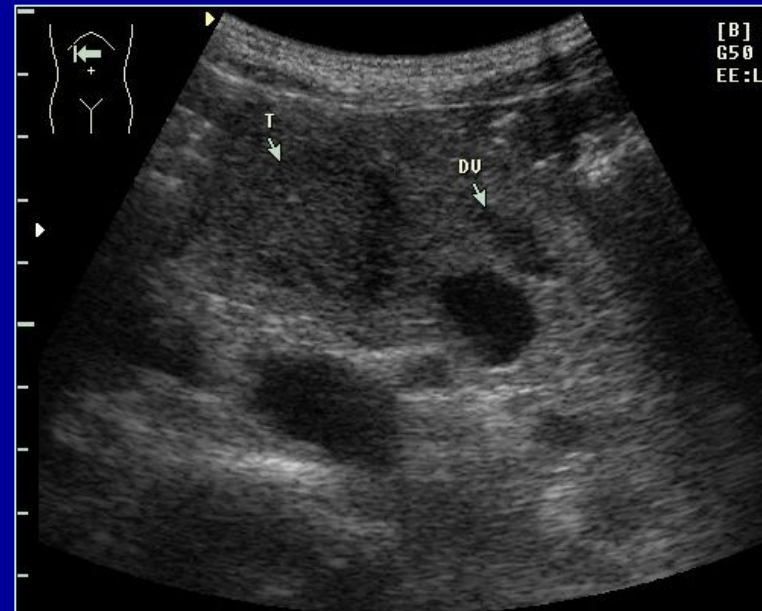
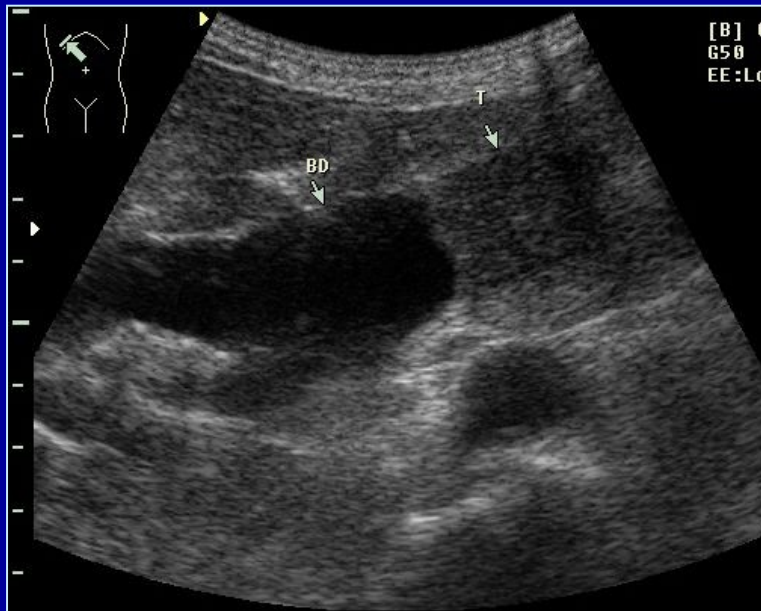
Билиарная гипертензия



Опухоль? головки поджелудочной железы (КТ: псевдотуморозный панкреатит)

Пример 2

Билиарная гипертензия



Опухоль головки поджелудочной железы

Пример 3

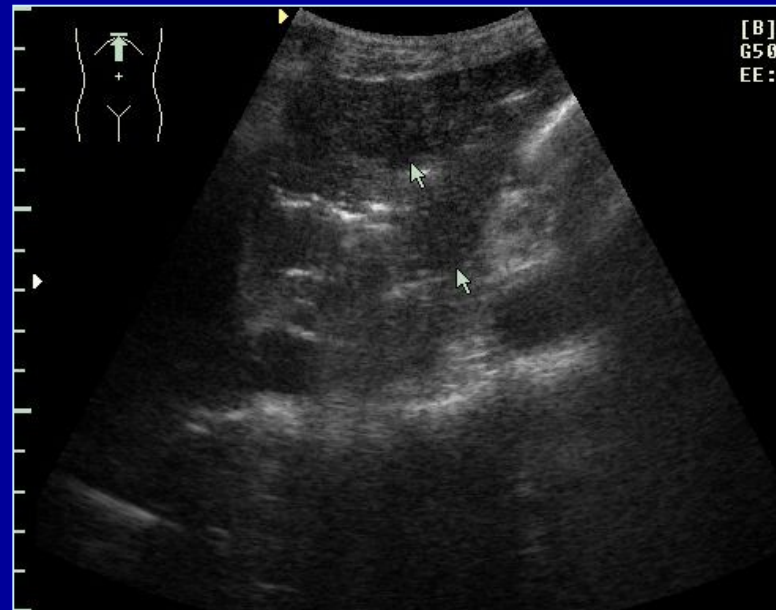
Билиарная гипертензия



Опухоль головки поджелудочной железы.

Пример 4

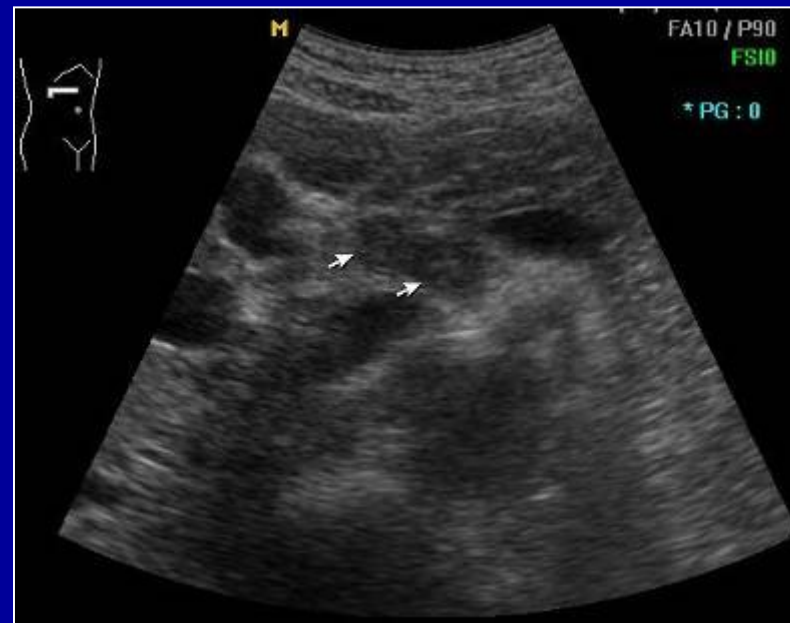
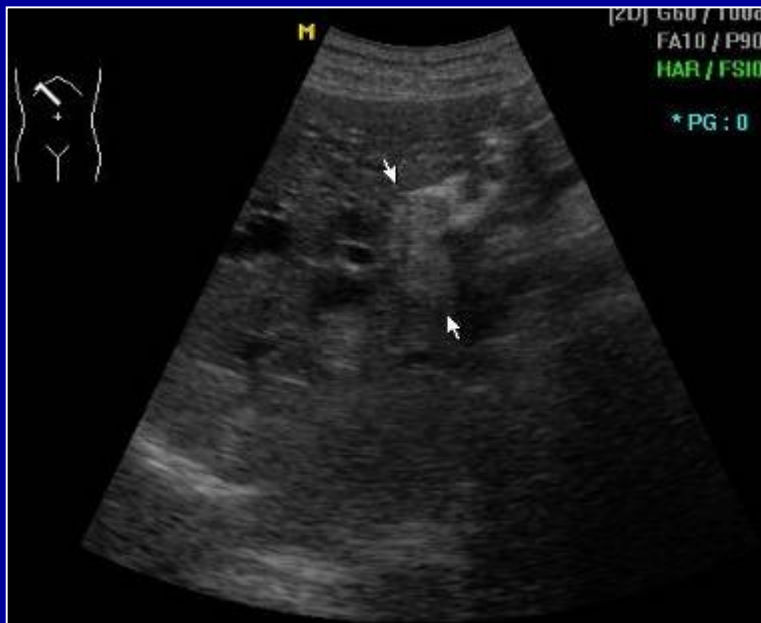
Билиарная гипертензия



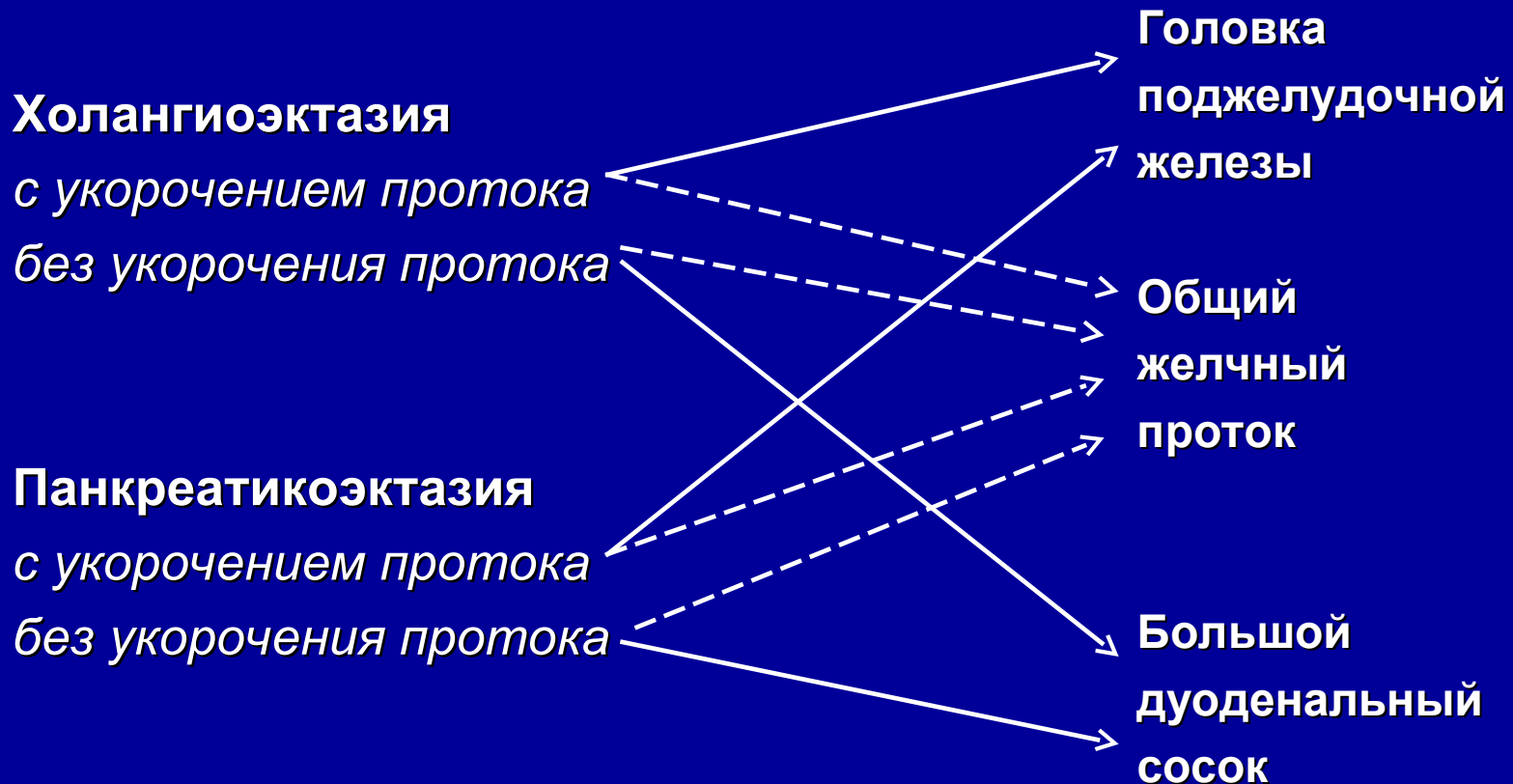
Опухоль БДС с метастазами в печень

Пример 5

Холангиоцеллюлярный рак

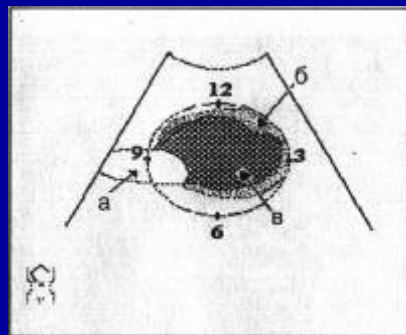
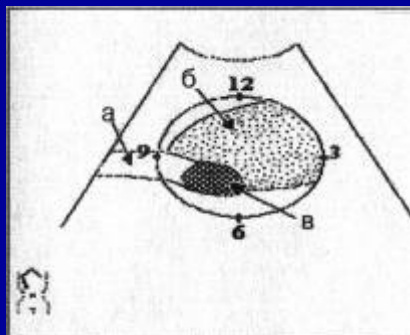
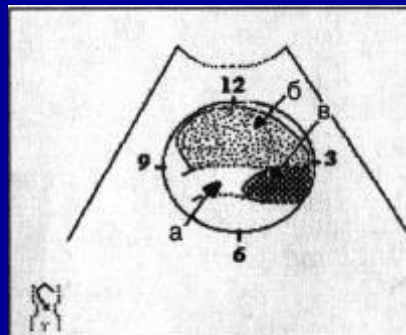
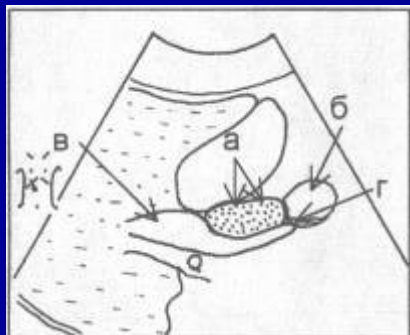


Дифференциальная диагностика локализации опухолевой обструкции косвенные признаки



(В. А. Иванов, В. И. Малярчук, 2004)

Дифференциальная диагностика локализации опухолевой обструкции прямые признаки



«Если на полученное изображение периапулярной зоны [БДС] нанести условный циферблат..., то..., находящаяся в них опухоль займет строго определенный сегмент...»

(В. А. Иванов, В. И. Малярчук, 2004)

Камни желчных протоков



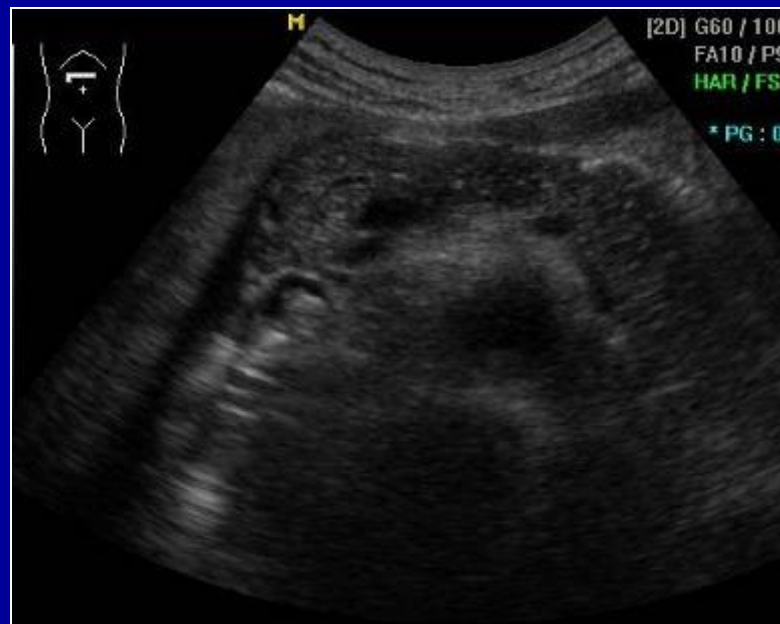
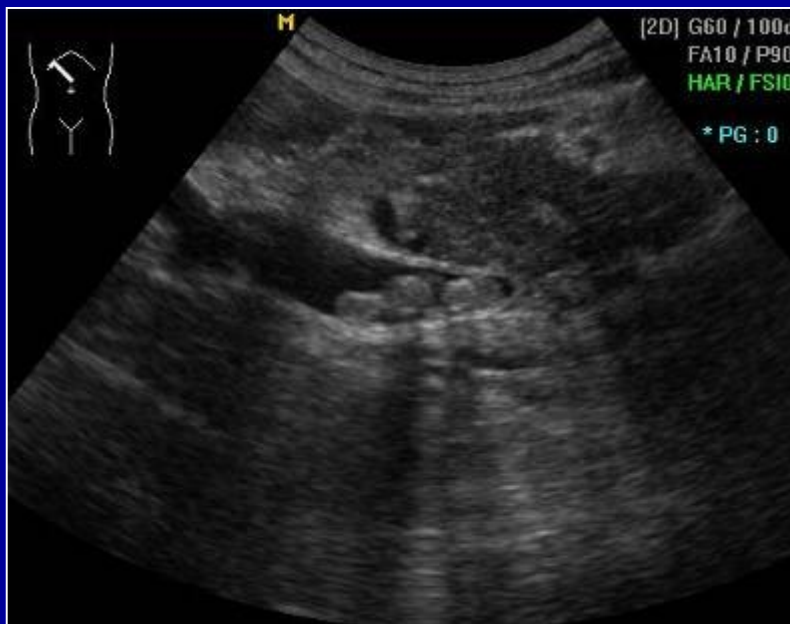
Камни в правом желчном протоке.

Камни желчных протоков



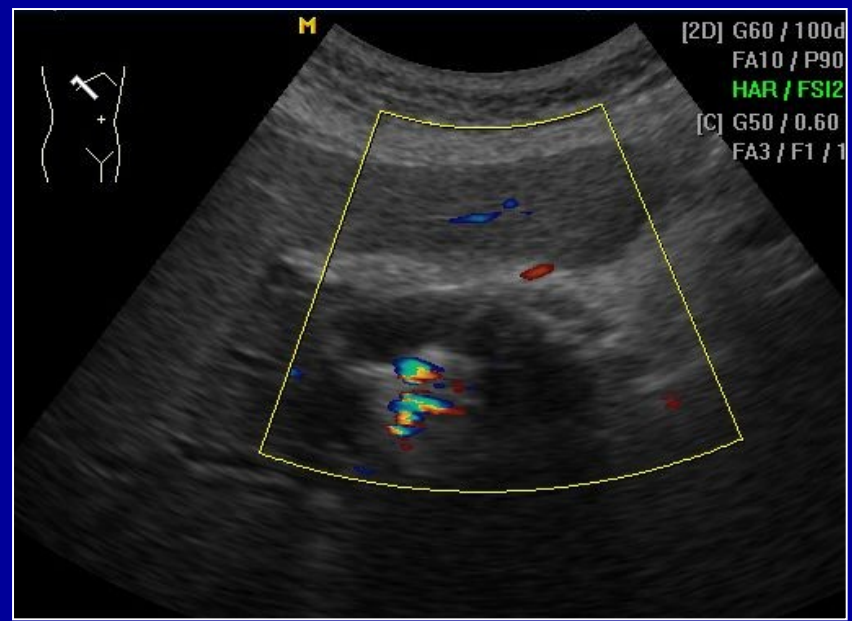
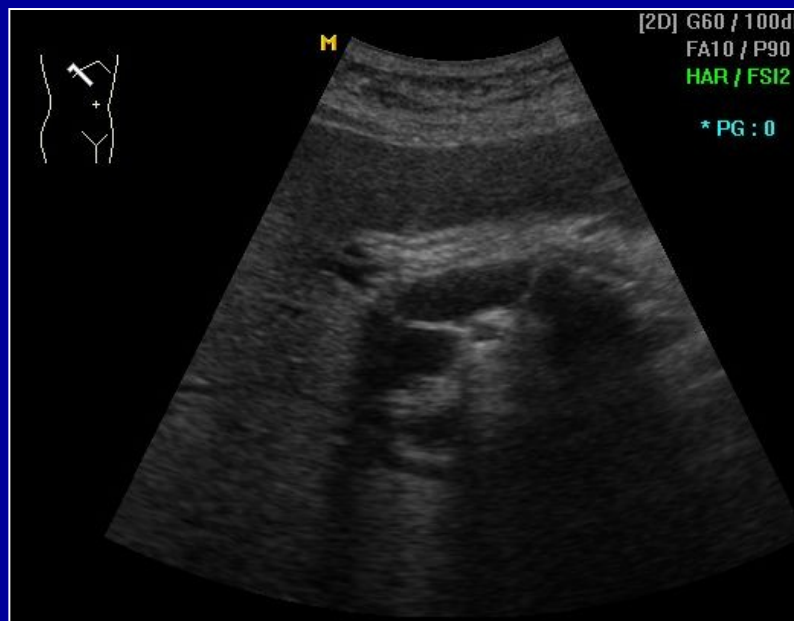
Холедохолитиаз

Камни желчных протоков



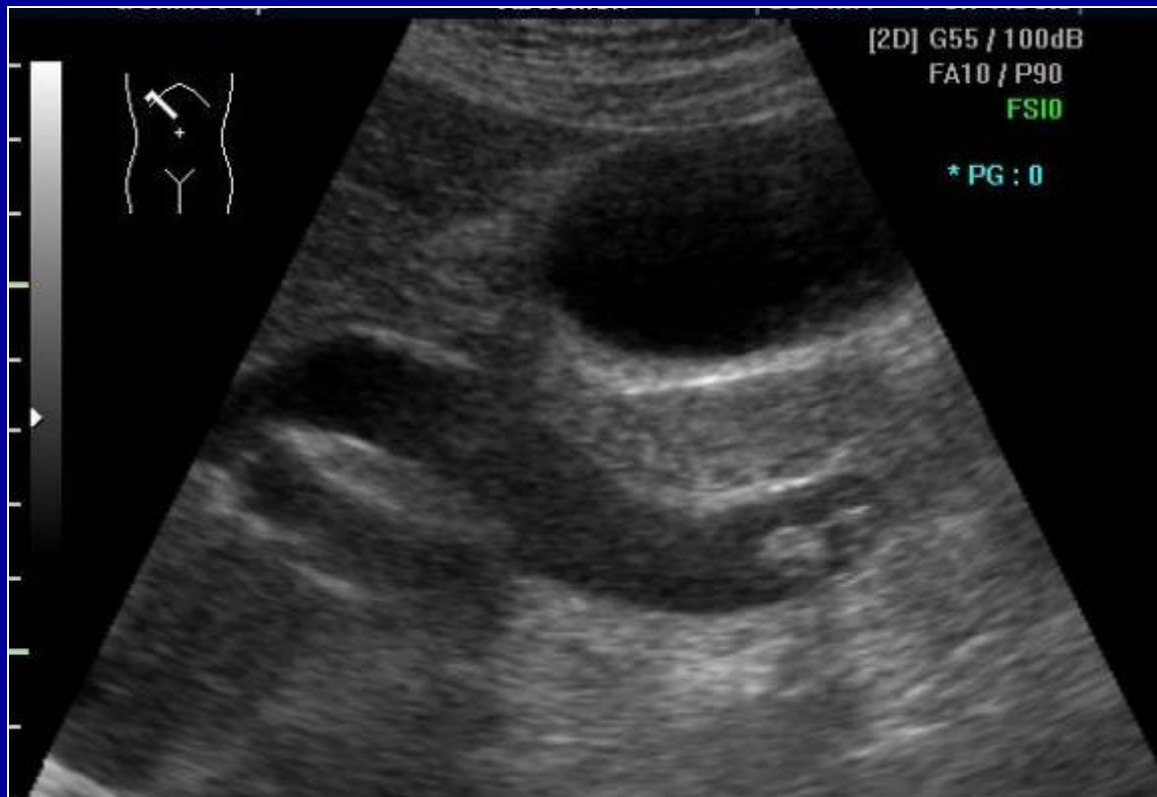
Холедохолитиаз

Камни желчных протоков



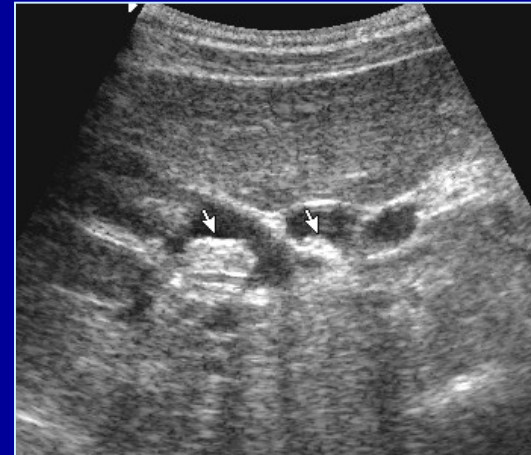
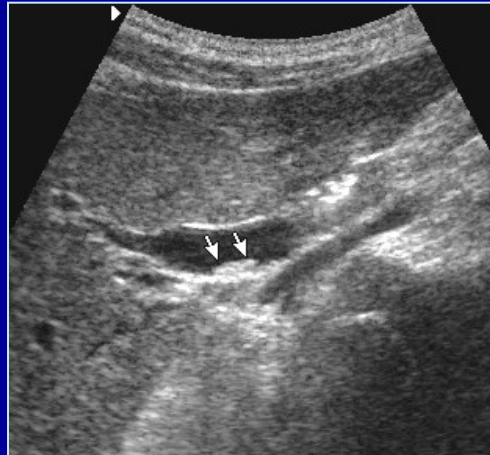
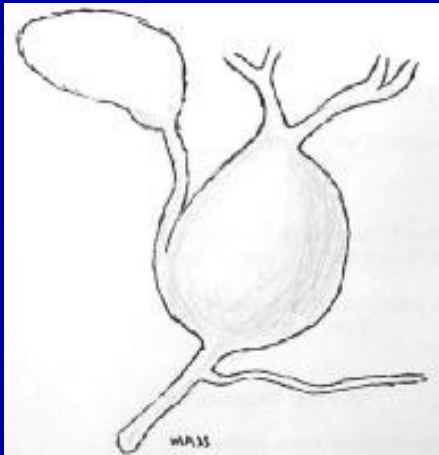
Холедохолитиаз

Камни желчных протоков



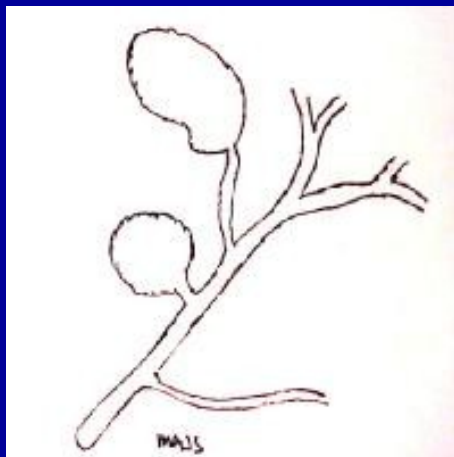
Холедохолитиаз

Кисты желчных протоков



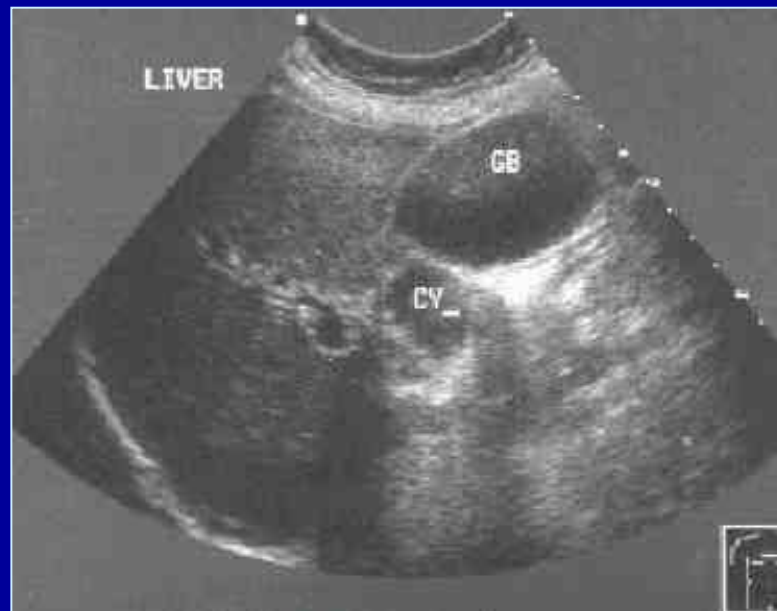
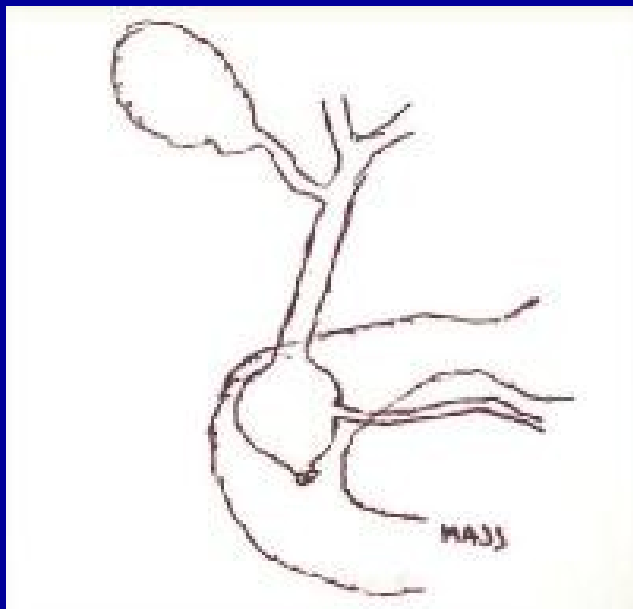
I тип – киста холедоха

Кисты желчных протоков



II тип – дивертикул холедоха

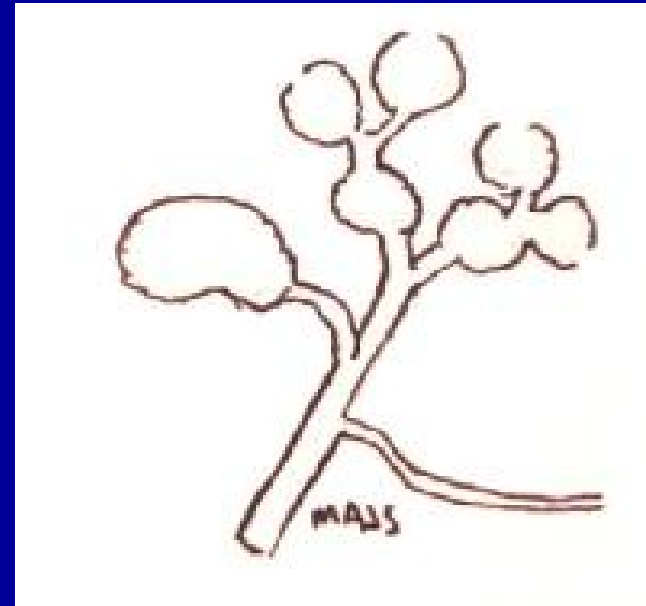
Кисты желчных протоков



<http://www.ispub.com/ostia/index.php?xmlFilePath=journals/ijge/vol1n2/chole.xml>

III тип - холедохоцеле

Кисты желчных протоков



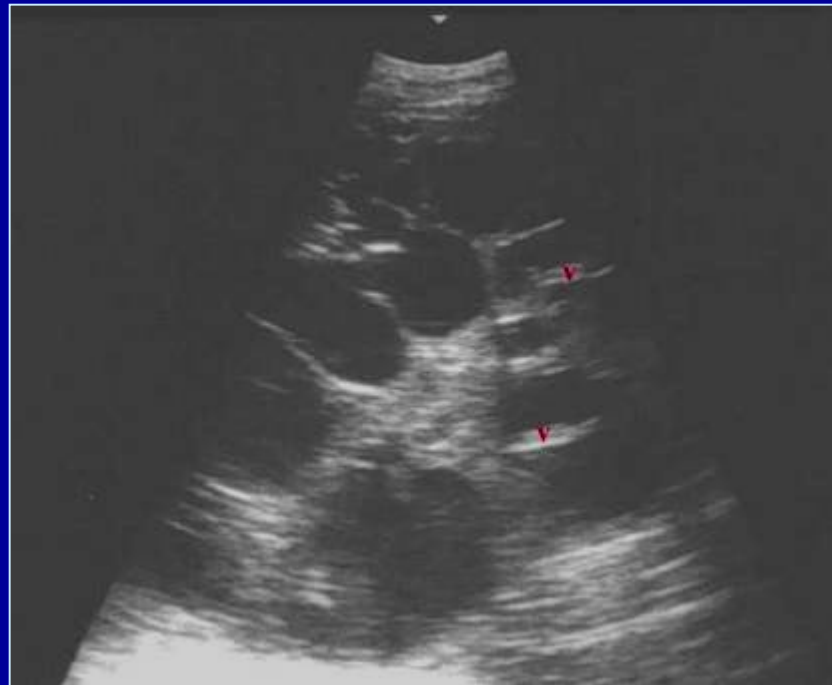
© Copyright 2005, eMedicine.com, Inc.

- IV (A) тип и V (болезнь Кароли)

Кисты желчных протоков



http://www.amershamhealth.com/medcyclopaedia/medical/highres/Volume%20IV/GCAROLIS_DISEASE_FIG1.jpg



<http://www.med.cmu.ac.th/dept/radiology/pedrad/uscaroli.jpg>

болезнь Кароли

Пневмобилия (аэрохолия)



Гиперэхогенные линейные образования / включения с «грязными» тенями или эффектом хвоста кометы

Пневмобилия (аэрохолия)

