

Задача 1

Женщина 28 лет шла зимой по скользкому тротуару, поскользнулась, правая стопа попала в ямку в положении максимального отведения, подвернула стопу, почувствовала резкую боль и хруст. Была вызвана СП, больную доставили в травматологический пункт.

При осмотре отмечается выраженный отек, боли в голеностопном суставе, при пальпации лодыжек отмечается выраженная боль, движения в голеностопном суставе резко ограничены, стопа укорочена

Вопросы:

1. Сформулируйте предварительный диагноз.
2. Составьте план дополнительного обследования больного.
3. Оцените данные дополнительных методов исследования.
4. Поставьте клинический диагноз с его обоснованием.
5. Проведите дифференциальный диагноз со сходным по клинической картине повреждением.
6. Назначьте лечение данному пациенту.



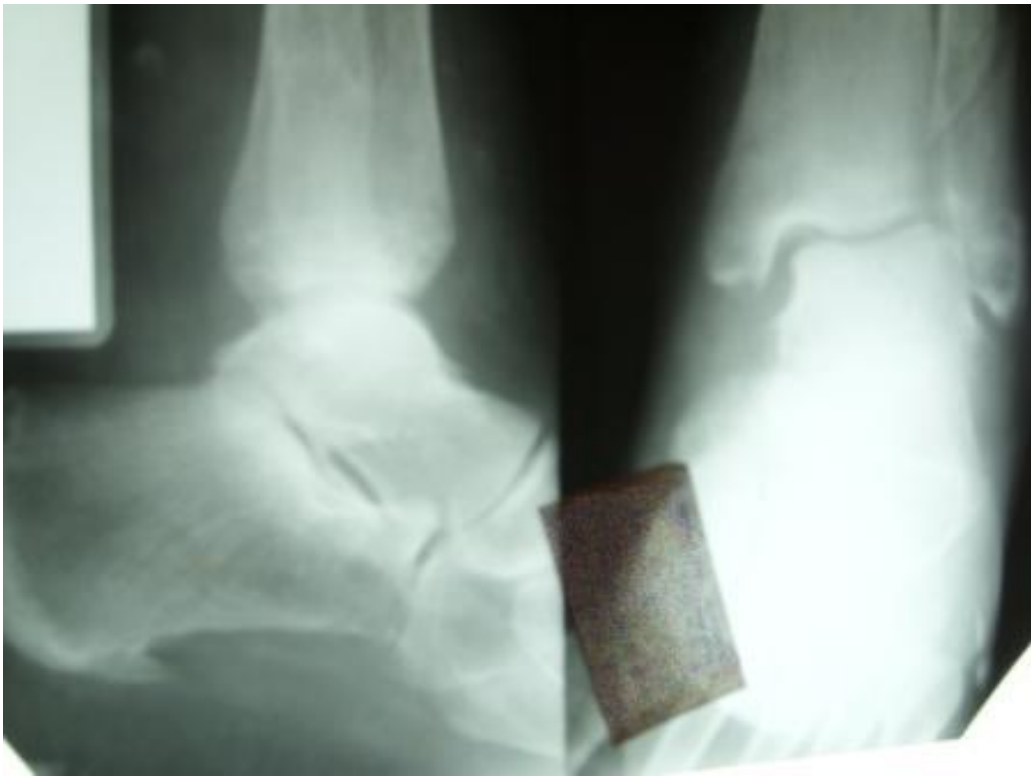
Задача 2

Мужчина 48 лет подвернул правую стопу, почувствовал боль в голеностопном суставе. Самостоятельно добрался до травматологического пункта.

При осмотре отмечается выраженный отек, боли в голеностопном суставе, при пальпации лодыжек отмечается выраженная боль, симптом Мюзоне (+), движения в голеностопном суставе резко ограничены Dext: 0-10-30°.

Вопросы:

1. Сформулируйте предварительный диагноз.
2. Составьте план дополнительного обследования больного.
3. Оцените данные дополнительных методов исследования.
4. Поставьте клинический диагноз с его обоснованием.
5. Проведите дифференциальный диагноз со сходным по клинической картине повреждением.
6. Назначьте лечение данному пациенту.



Задача 3

Мужчина 38 лет подвернул правую стопу, почувствовал боль в голеностопном суставе. Самостоятельно добрался до травматологического пункта.

При осмотре отмечается выраженный отек, боли в голеностопном суставе, при пальпации лодыжек отмечается выраженная боль, усиливающаяся при супинации стопы и подошвенном сгибании симптом Мюзоне (-), движения в голеностопном суставе резко ограничены Dех S: 0-10-30°. На рентгенограмме патологических изменений не выявлено.

Вопросы:

1. Сформулируйте предварительный диагноз.
2. Проведите дифференциальный диагноз со сходным по клинической картине повреждением.
3. Какие дополнительные инструментальные методы исследования позволят визуализировать повреждения?.
4. Поставьте клинический диагноз с его обоснованием.
5. Требуется ли госпитализация данному пациенту.
6. Назначьте лечение данному пациенту.