

Согласовано

Департамент управления имуществом Ивановской области
Первый заместитель начальника Департамента -
статс-секретарь

Т.Е. Шахова

2015

Договор № 4

безвозмездного пользования имуществом Ивановской области

"10" сентября 2015г.

Областное бюджетное учреждение здравоохранения «Ивановская областная клиническая больница» (ОБУЗ «ИвОКБ») в лице главного врача И.Е. Волкова, действующего на основании устава, именуемое в дальнейшем «Ссудодатель», с одной стороны,

государственное бюджетное образовательное учреждение высшего профессионального образования «Ивановская государственная медицинская академия» Министерства здравоохранения Российской Федерации (ГБОУ ВПО ИвГМА Минздрава России) в лице ректора Е.В. Борзова, действующего на основании Устава, именуемое в дальнейшем «Ссудополучатель», с другой стороны, совместно именуемые стороны, на основании ст.ст. 689, 690 ГК РФ, ч.3, пп. 6 ч.1 ст.17.1 Федерального закона от 26.07.2006г №135-ФЗ «О защите конкуренции», заключили настоящий договор безвозмездного пользования имуществом Ивановской области о нижеследующем.

1. ПРЕДМЕТ ДОГОВОРА

1.1. Ссудодатель передаёт в безвозмездное пользование Ссудополучателю имущество Ивановской области - нежилые помещения общей площадью 8670,9 кв.м., расположенные по адресу: г.Иваново, ул.Любимова, д.1:

1. нежилые помещения общей площадью 2549,1 кв.м., находящиеся в здании поликлиники (лит. А29):

инв. №№ 3, 4, 9, 14, 34, 35 в подвале;

инв. №№ 45-52, 66, 67, 68, 77, 84, 85, 87, 98, 99, 100, 102 на 1 этаже;

инв. №№ 118-126, 128-130, 134-138, 140, 142, 148, 150, 151-153, 155-160, 162 на 2 этаже;

инв. №№ 168-185, 188, 189, 191, 193, 201-204 на 3 этаже;

инв. №№ 227-240, 247, 249-251, 253, 254, 258, 259, 261-263 на 4 этаже;

инв. №№ 269-277, 281-290, 297-301, 304, 305, 306, 308-312 на 5 этаже;

2. нежилые помещения общей площадью 201,8 кв.м., находящиеся в здании патанатомии (лит. А50):

инв. №№ 13, 14, 22 на 1 этаже;

инв. №№ 25, 27, 28-31, 35, 36 на 2 этаже.

3. нежилые помещения общей площадью 456,5 кв.м., находящиеся в здании административного корпуса (лит. А8):

инв. №№ 1а, 1в, 2а, 2б, 2, 13, 14, 21, 29, 31, 34а, 36, 36а, 45 в подвале,

инв. №№ 173, 257 на 2 этаже;

4. нежилые помещения общей площадью 2541,1 кв.м., находящиеся в здании главного лечебного корпуса (лит. А9, А10, А11, А12, А13):

инв. №№ 86, 87, 90, 93, 98, 101, 102, 102а, 103, 105-108, 123, 126, 127, 133-135, 137-141, 147, 149, 151, 157, 161, 162, 171, 173, 174, 175, 177-182, 184, 186, 194, 195, 202, 206, 207, 209-212, 219

на 1 этаже;

инв. №№ 233, 234, 245, 252, 254, 255, 256, 260, 289, 290, 296, 297, 298, 300-304, 306-308, 318, 328, 331-333 на 2 этаже;

инв. №№ 348, 373, 375, 384, 399, 402, 403, 406, 415, 425, 428, 431, 433, 442, 443, 445, 450, 459, 462 на 3 этаже;

инв. №№ 473, 498, 499, 501, 510, 520, 525, 528, 536, 547, 551, 561, 562, 566, 574 на 4 этаже;

инв. №№ 588, 613, 614, 616, 625, 639, 650, 660, 661, 665, 675, 680, 688, 691 на 5 этаже;

инв. №№ 702, 729, 730, 732, 742, 757, 760, 780, 781, 783, 792, 794, 795, 798, 808, 812, 813 на 6 этаже;

инв. №№ 824, 853, 854, 856, 865, 880, 883, 892, 903, 904, 908, 916, 918, 922, 923, 932, 935, 936 на 7 этаже.

5. нежилые помещения общей площадью 746,6 кв.м., находящиеся в лечебном корпусе №1 (лит. А27):

инв. №№ 9-15, 21-27, 40, 60 в подвале;

инв. №№ 72, 73, 78, 85, 89, 98, 106, 129 на 1 этаже;

инв. №№ 152, 153, 162, 168, 177, 183, 184, 206 на 2 этаже;

инв. №№ 219, 220, 228, 231, 235, 236, 244, 245, 249, 251, 252, 275 на 3 этаже;

6. нежилые помещения общей площадью 633,4 кв.м., находящиеся в здании лечебного корпуса №2 (лит. А26): инв. №№ 16-18, 20, 26, 28, 30, 31, 33, 48, 56, 66 в подвале;

инв. №№ 157, 159, 160, 162, 171, 175, 178, 184, 189, 191, 192, 215 на 2 этаже;

инв. №№ 226, 228, 229, 231, 233, 239, 240, 241, 242, 245, 255, 257, 258, 260, 281 на 3 этаже;

7. нежилые помещения общей площадью 844,5 кв.м., находящиеся в здании лечебного корпуса №3 и переходы (лит. А25, А28):

инв. №№ 16, 17, 18, 19, 20, 22, 24, 32, 34, 35, 37, 38, 40, 41, 66 в подвале;

инв. №№ 79, 80, 83, 100, 112, 114, 115, 117, на 1 этаже;

инв. №№ 160, 162, 163, 167, 170, 171, 172, 175, 178, 192, 193, 195, 196, 198, 209, 211, 212, 213 на 2 этаже;

инв. №№ 227, 229, 230, 233, 244, 245, 258, 259, 261, 262, 264 на 3 этаже;

8. нежилые помещения общей площадью 697,9 кв.м., находящиеся в здании лечебного корпуса №4 (А22, А23, А24):

инв. №№ 12, 13, 19, 27, 29, 39, 40, 45, 46, 47, 48, 49, 50, 52, 54, 55 в подвале;

инв. №№ 78-80, 82, 124, 126, 149, 161, 173, 174 на 1 этаже;

инв. №№ 178, 201-203, 207, 211, 214, 216, 231 на 2 этаже;

инв. №№ 257, 258, 265, 283, 284, 291, 298 на 3 этаже;

согласно Приложению 2 к настоящему Договору – в целях размещения кафедр, осуществления обучения и практической подготовки обучающихся по программам высшего и дополнительного профессионального образования.

1.2. Передача имущества оформляется актом приёма-передачи, который составляется и подписывается Сэудодателем и Сэудополучателем в трех экземплярах.

Акт приема-передачи приобщается к настоящему Договору и является его неотъемлемой частью.

1.3. Передача имущества в безвозмездное пользование не влечёт передачу права собственности на него.

2. ПРАВА И ОБЯЗАННОСТИ СТОРОН

2.1. Ссудодатель обязуется:

2.1.1. Предоставить соответствующее имущество Ссудополучателю по акту приема - передачи (Приложение 1).

2.1.2. Нести коммунальные расходы Ссудополучателя, своевременно производить капитальный и текущий ремонт помещений, инженерно-технических коммуникаций, проводить мероприятия по благоустройству прилегающей к зданиям территории, нести все расходы по содержанию имущества, переданного в безвозмездное пользование.

2.1.3. Участвовать в создании необходимых условий для эффективного использования имущества, переданного в безвозмездное пользование и поддержании его в надлежащем состоянии в порядке, согласованном с Ссудополучателем.

2.1.4. Не менее чем за два месяца письменно уведомлять Ссудополучателя о необходимости освобождения помещения в связи с принятыми в установленном порядке решениями о постановке здания на капитальный ремонт в соответствии с утвержденным планом капитального ремонта или о его ликвидации по градостроительным причинам (основаниям).

2.1.5. Обеспечивать нормальное функционирование и техническое состояние инженерно-технических коммуникаций.

2.1.6. В случае отказа Ссудополучателя от пользования имуществом, уведомить об этом Департамент управления имуществом в двухнедельный срок с момента освобождения Ссудополучателем имущества путем направления письма.

2.1.7. В случае аварий, происшедших по вине Ссудодателя, немедленно устранять их последствия.

2.1.8. Контролировать выполнение договорных обязательств, целевое использование имущества, а также вести документы по безвозмездному пользованию имуществом и претензионную работу.

2.1.9. Не позднее, чем за 10 дней извещать Ссудополучателя о проведении проверки использования имущества, передаваемого по настоящему Договору.

2.2. Ссудополучатель обязуется:

2.2.1. Использовать имущество исключительно по прямому назначению, указанному в п. 1.1 настоящего Договора.

2.2.2. Обеспечить нормальное функционирование и техническое состояние охранной, противопожарной сигнализации, а также телефонной сети. Следить за нормальным функционированием и техническим состоянием инженерно-технических коммуникаций, обеспечить их сохранность.

2.2.3. Соблюдать правила пожарной безопасности и техники безопасности, требования Роспотребнадзора, а также отраслевых правил и норм, действующих в отношении видов деятельности Ссудополучателя и помещения, переданного ему в безвозмездное пользование.

2.2.4. Соблюдать правила эксплуатации электроустановок, установленные действующим законодательством и порядком их эксплуатации.

2.2.5. Не допускать захламления бытовым и строительным мусором внутренних дворов здания, помещений, переданных в безвозмездное пользование. Немедленно извещать Ссудодателя о всяком повреждении, аварии или ином событии, нанесшем (или грозящем нанести) помещениям ущерб, и своевременно принимать все возможные меры по предотвращению угрозы, против дальнейшего разрушения или повреждения помещения.

2.2.6. Не производить прокладок, скрытых и открытых проводов и коммуникаций, неотделимых улучшений, перепланировок и переоборудования помещения, переданного в безвозмездное пользование, вызываемых потребностями Ссудополучателя, без письменного разрешения Ссудодателя.

В случае обнаружения Ссудодателем самовольных перестроек, нарушения целостности стен, перегородок или перекрытий, переделок или прокладок сетей таковые должны быть ликвидированы Ссудополучателем, а помещения приведены в прежний вид за его счет в срок, определяемый односторонним предписанием Ссудодателя.

2.2.7. Предоставлять представителям Ссудодателя возможность беспрепятственного доступа в помещение, переданное в безвозмездное пользование в случаях проведения проверок использования его в соответствии с условиями настоящего Договора, а также всю документацию, запрашиваемую представителями Ссудодателя, касающуюся отношений, связанных с передачей помещения в безвозмездное пользование, в ходе проверки.

2.2.8. Письменно сообщить Ссудодателю не позднее, чем за месяц до предстоящем освобождении помещений, Сдать Ссудодателю помещения по акту приема-передачи. Акт приема-передачи составляется в соответствии с разделом 3 настоящего Договора.

2.2.9. При расторжении настоящего Договора освободить занимаемое помещение не позднее трех дней с момента прекращения настоящего Договора.

2.2.10. Освободить имущество в связи с аварийным состоянием конструкций здания (или его части), инженерно-технических коммуникаций, постановкой здания на капитальный ремонт или его сносом по градостроительным причинам (основаниям) в сроки, установленные уполномоченными органами.

2.2.11. Уведомлять Ссудодателя в двухнедельный срок об изменении наименования, юридического и почтового адреса.

2.3. Ссудодатель имеет право осуществлять проверку порядка использования Ссудополучателем вышеуказанного имущества в соответствии с условиями настоящего Договора.

2.4. Ссудополучатель не отвечает имуществом, переданным ему по настоящему Договору, по своим обязательствам перед государством, юридическими или физическими лицами.

2.5. Ссудополучатель несет риск случайной гибели или повреждения переданного ему в соответствии с данным Договором имущества в порядке, предусмотренном ст. 696 ГК РФ.

2.6. Ссудополучатель не имеет права имущество, переданное ему по настоящему Договору, заложить, продать, сдать в аренду, передать в безвозмездное пользование или распорядиться им иным способом без письменного согласия Ссудодателя.

3. ПОРЯДОК ВОЗВРАТА ИМУЩЕСТВА, ПЕРЕДАННОГО В БЕЗВОЗМЕЗДНОЕ ПОЛЬЗОВАНИЕ ССУДОДАТЕЛЮ

3.1. Имущество должно быть передано Ссудополучателем и принято Ссудодателем в течение 3 дней с момента прекращения настоящего Договора.

3.2. При передаче имущества, переданного в безвозмездное пользование, составляется акт приема - передачи, который подписывается представителями Ссудодателя и Ссудополучателя.

3.3. Имущество, находившееся в безвозмездном пользовании, считается фактически переданным Ссудодателю с момента подписания представителями Ссудодателя и Ссудополучателя акта приема - передачи.

3.4. Имущество, находившееся в безвозмездном пользовании, должно быть передано Ссудодателю в том же состоянии, в котором оно было передано Ссудополучателю, с учетом нормального износа. Также Ссудодателю должны быть переданы по акту и все произведенные в помещении перестройки и переделки, а также улучшения, составляющие принадлежность помещения и неотделимые без вреда для их конструкции и интерьера. Стоимость неотделимых улучшений, перестроек и переделок Ссудополучателю не возмещаются.

3.5. Произведенные Ссудополучателем отдельные улучшения помещения, переданного в безвозмездное пользование, являются собственностью Ссудополучателя.

4. ВСТУПЛЕНИЕ В ДЕЙСТВИЕ, ИЗМЕНЕНИЕ, РАСТОРЖЕНИЕ И ПРЕКРАЩЕНИЕ ДОГОВОРА

4.1. Настоящий договор вступает в законную силу с момента подписания его сторонами.

4.2. Изменение условий, расторжение настоящего Договора допускается по соглашению сторон и согласованию Департамента управления имуществом Ивановской области.

4.3. Каждая из сторон в любое время вправе отказаться от договора безвозмездного пользования, письменно известив об этом другую сторону за один месяц. По истечении одного месяца со дня письменного извещения договор считается расторгнутым.

4.4. В случае ликвидации Ссудополучателя действие настоящего Договора прекращается, а вышеуказанное имущество возвращается Ссудодателю.

5. ПРОЧИЕ УСЛОВИЯ

5.1. За невыполнение или ненадлежащее выполнение условий настоящего Договора стороны несут ответственность в соответствии с действующим законодательством Российской Федерации.

5.2. Реорганизация сторон, а также перемена собственника или владельца иных вещных прав на переданное в безвозмездное пользование помещение не являются основанием для изменения условий или расторжения настоящего Договора.

5.3. За пределами исполнения обязательств по настоящему Договору Ссудополучатель полностью свободен в своей деятельности.

5.4. Настоящий Договор не дает права Ссудополучателю на размещение рекламы на наружной части здания без согласия Ссудодателя.

5.5. Ссудодатель не несет ответственности за пропажу имущества и других ценностей, принадлежащих Ссудополучателю.

5.6. Взаимоотношения сторон, не урегулированные настоящим Договором, регламентируются действующим законодательством Российской Федерации.

5.7. Споры, возникающие из настоящего Договора и в связи с ним, подлежат рассмотрению в Арбитражном суде Ивановской области.

5.8. Настоящий Договор составлен в 3-х экземплярах, имеющих одинаковую юридическую силу:

1-й экз.- ОБУЗ «ИвОКБ»

2-й экз. – ГБОУ ВПО ИвГМА Минздрава России

3-й экз. – Департаменту управления имуществом Ивановской области,

ЮРИДИЧЕСКИЕ АДРЕСА СТОРОН:

Ссудодатель: Областное бюджетное учреждение здравоохранения «Ивановская областная клиническая больница»

г.Иваново, ул.Любимова, д.1, тел. 56-22-48

Ссудополучатель:

государственное бюджетное образовательное учреждение высшего профессионального образования «Ивановская государственная медицинская академия» Министерства здравоохранения Российской Федерации

153012, г. Иваново, Шереметевский проспект, 8, тел. 30-17-66, 48-24-70

Приложения к договору:

1. Акт приема-передачи на 1 л.

2. Копия плана расположения помещений на ___ л.

Подписи сторон:

Ссудодатель:

ОБУЗ «ИвОКБ»

Главный врач

Ссудополучатель:

ГБОУ ВПО ИвГМА

Минздрава России

(И.Е.Волков)

(Е.В. Борзов)



Акт приема-передачи

Настоящим Областное бюджетное учреждение здравоохранения «Ивановская областная клиническая больница» (ФБУЗ «ИвОКБ») в лице главного врача И.Е.Волкова, действующего на основании устава, передает, а государственное бюджетное образовательное учреждение высшего профессионального образования «Ивановская государственная медицинская академия» Министерства здравоохранения Российской Федерации (ГБОУ ВПО ИвГМА Минздрава России) в лице ректора Е.В.Борзова, действующего на основании устава, принимает имущество Ивановской области, а именно: жилые помещения общей площадью 8670,9 кв.м., расположенные по адресу: г.Иваново, ул.Любимова, д.1:

нежилые помещения общей площадью 2549,1 кв.м., находящиеся в здании поликлиники (лит. А29):

- ин. №№ 3, 4, 9, 14, 34, 35 в подвале;
- ин. №№ 45-52, 66, 67, 68, 77, 84, 85, 87, 98, 99, 100, 102 на 1 этаже;
- ин. №№ 118-126, 128-130, 134-138, 140, 142, 148, 150, 151-153, 155-160, 162 на 2 этаже;
- ин. №№ 168-185, 188, 189, 191, 193, 201-204 на 3 этаже;
- ин. №№ 227-240, 247, 249-251, 253, 254, 258, 259, 261-263 на 4 этаже;
- ин. №№ 269-277, 281-290, 297-301, 304, 305, 306, 308-312 на 5 этаже;

нежилые помещения общей площадью 201,8 кв.м., находящиеся в здании патанатомии (лит.А50):

- ин. №№ 13, 14, 22 на 1 этаже;
- ин. №№ 25, 27, 28-31, 35, 36 на 2 этаже.

нежилые помещения общей площадью 456,5 кв.м., находящиеся в здании административного корпуса (лит.А8):

- ин. №№ 1а, 1в, 2а, 2б, 2, 13, 14, 21, 29, 31, 34а, 3б, 3а, 45 в подвале;
- ин. №№ 173, 257 на 2 этаже;

нежилые помещения общей площадью 2541,1 кв.м., находящиеся в здании главного лечебного корпуса (лит. А9, А10, А11, А12, А13):

- ин. №№ 86, 87, 90, 93, 98, 101, 102, 102а, 103, 105-108, 123, 126, 127, 133-135, 137-141, 147, 149, 151, 157, 161, 162, 171, 173, 174, 175, 77-182, 184, 186, 194, 195, 202, 206, 207, 209-212, 219 на 1 этаже;
- ин. №№ 233, 234, 245, 252, 254, 255, 256, 260, 289, 290, 296, 297, 298, 300-304, 306-308, 318, 328, 331-333 на 2 этаже;
- ин. №№ 348, 373, 375, 384-399, 402, 403, 406, 415, 425, 428, 431, 433, 442, 443, 445, 450, 459, 462 на 3 этаже;
- ин. №№ 473, 498, 499, 501, 510, 520, 525, 528, 536, 547, 551, 561, 562, 566, 574 на 4 этаже;
- ин. №№ 588, 613, 614, 616, 625, 639, 650, 660, 661, 665, 675, 680, 688, 691 на 5 этаже;
- ин. №№ 702, 729, 730, 732, 742, 757, 760, 780, 781, 783, 792, 794, 795, 798, 808, 812, 813 на 6 этаже;
- ин. №№ 824, 853, 854, 856, 865, 880, 883, 892, 903, 904, 908, 916, 918, 922, 923, 932, 935, 936 на 7 этаже.

нежилые помещения общей площадью 746,6 кв.м., находящиеся в лечебном корпусе №1 (лит.А27):

- ин. №№ 9-15, 21-27, 40, 60 в подвале;
- ин. №№ 72, 73, 78, 85, 89, 98, 106, 129 на 1 этаже;
- ин. №№ 152, 153, 162, 168, 177, 183, 184, 206 на 2 этаже;
- ин. №№ 219, 220, 228, 231, 235, 236, 244, 245, 249, 251, 252, 275 на 3 этаже;

нежилые помещения общей площадью 633,4 кв.м., находящиеся в здании лечебного корпуса №2 (лит. А26): инв. №№ 16-18, 20, 26, 5, 30, 31, 33, 48, 56, 66 в подвале;

- ин. №№ 157, 159, 160, 162, 171, 175, 178, 184, 189, 191, 192, 215 на 2 этаже;
- ин. №№ 226, 228, 229, 231, 233, 239, 240, 241, 242, 245, 255, 257, 258, 260, 281 на 3 этаже;

нежилые помещения общей площадью 844,5 кв.м., находящиеся в здании лечебного корпуса №3 и переходы (лит. А25, А28):

- ин. №№ 16, 17, 18, 19, 20, 22, 24, 32, 34, 35, 37, 38, 40, 41, 66 в подвале;
- ин. №№ 79, 80, 83, 100, 112, 114, 115, 117, на 1 этаже;
- ин. №№ 160, 162, 163, 167, 170, 171, 172, 175, 178, 192, 193, 195, 196, 198, 209, 211, 212, 213 на 2 этаже;
- ин. №№ 227, 229, 230, 233, 244, 245, 258, 259, 261, 262, 264 на 3 этаже;

нежилые помещения общей площадью 697,9 кв.м., находящиеся в здании лечебного корпуса №4 (А22, А23, А24):

- ин. №№ 12, 13, 19, 27, 29, 39, 40, 45, 46, 47, 48, 49, 50, 52, 54, 55 в подвале;
- ин. №№ 78-80, 82, 124, 126, 149, 161, 173, 174 на 1 этаже;
- ин. №№ 178, 201-203, 207, 211, 214, 216, 231 на 2 этаже;
- ин. №№ 257, 258, 265, 283, 284, 291, 298 на 3 этаже.

согласно Приложению 2 к настоящему Договору – в целях размещения кафедр, осуществления обучения и практической подготовки обучающихся по программам высшего и дополнительного профессионального образования.

Имущество, предоставляемое в безвозмездное пользование имуществом находится в удовлетворительном техническом состоянии.

И.Е. Волков
главный врач
(И.Е. Волков)



ПРИНЯЛ:
ГБОУ ВПО ИвГМА Минздрава России
Ректор

(Е.В. Борзов)

Экспликация № 1

К поэтажному плану строения, расположенного в городе (поселке) Иваново по ул.(пер.) Любимова № 1

Литера по плану	Этажи (начиная с 1-го этажа и кончая мезонином)	Номер помещения(квартиры, торгового, складского и т.п.)	Номер по плану строения комнаты, кухни, коридора и т.п.	Назначение частей помещения: жилая комната, канцелярское помещение, классная комната, кухня, коридор и т.п.	Формула подсчета площади по внутреннему обмеру	Площадь по внутреннему обмеру в кв.м., в том числе предназначенная под помещения								Итого по квартире, этажу, строению	Высота помещений по внутреннему обмеру
						Торговые		Складские		Леч.-сан. учрежд.		Прочие			
						основная	вспомогательная	основная	вспомогательная	основная	вспомогательная	основная	вспомогательная		
A29	подвал		1	коридор							137,0		137,0	2,73	
			2	лестничная клетка								15,8	15,8		
			3	кабинет						54,8			54,8		
			4	кабинет						47,0			47,0		
			5	теплоузел							35,1		35,1		
			6	коридор							2,9		2,9		
			7	теплоузел							20,5		20,5		
			8	теплоузел							21,5		21,5		
			9	гардероб							54,7		54,7		
			10	подсобное							15,7		15,7		
			11	коридор							10,5		10,5		
			12	кладовая							7,4		7,4		
			13	кладовая							10,3		10,3		
			14	гардероб							68,8		68,8		
			15	туалет							8,4		8,4		
			16	туалет							7,3		7,3		
			17	туалет							5,7		5,7		
			18	туалет							10,3		10,3		
			19	туалет							1,6		1,6		
			20	туалет							1,1		1,1		
			21	лестничная клетка								15,3	15,3		
			22	венткамера							38,7		38,7		
			23	склад							34,6		34,6		
			24	склад							1,8		1,8		
			25	склад							3,4		3,4		
			26	склад							1,6		1,6		
			27	туалет							1,7		1,7		
			28	туалет							1,7		1,7		
			29	туалет							1,7		1,7		

Дальнейшие 2 к.
детского вкл.
№ 2
лист 1 (из 10)

	31	туалет				1,6		1,6
	32	лестничная клетка				14,5		14,5
	33	подсобное					15,1	15,1
	34	кабинет				11,7		11,7
	35	кабинет			61,6			61,6
	36	склад			17,6			17,6
	37	склад		15,5				15,5
	38	венткамера		14,0				14,0
	39	венткамера				26,3		26,3
						4,4		4,4
		Итого по помещениям : подвала		70,9	181,0	521,1	46,2	819,2
1	40	лестничная клетка					15,4	15,4
	41	гардероб				12,2		12,2
	42	подсобное				1,2		1,2
	43	коридор				2,0		2,0
	44	кладовая				0,8		0,8
	45	коридор				30,3		30,3
	46	регистратура			21,6			21,6
	47	кабинет			18,4			18,4
	48	кабинет			18,0			18,0
	49	кабинет			22,2			22,2
	50	кабинет			19,8			19,8
	51	кабинет			17,0			17,0
	52	кабинет			16,5			16,5
	53	регистратура			23,6			23,6
	54	вестибюль				47,0		47,0
	55	регистратура			34,5			34,5
	56	вестибюль				52,0		52,0
	57	тамбур				4,7		4,7
	58	коридор				4,9		4,9
	59	гардероб				36,6		36,6
	64	подсобное				2,9		2,9
	65	регистратура			14,9			14,9
	66	кабинет			23,1			23,1
	67	кабинет			35,0			35,0
	68	кабинет			17,1			17,1
	69	подсобное				1,7		1,7
	70	подсобное				1,6		1,6
	71	коридор				3,3		3,3
	72	коридор				1,9		1,9
	73	подсобное				9,2		9,2
	74	туалет				1,6		1,6
	75	туалет				1,6		1,6
	76	коридор				1,9		1,9
	76а	коридор				2,1		2,1

Примечание 2 к 14
 Бюджетный код
 № 0101 2 (использ. 10)

		79	подсобное				1.4		1.4	
		80	лестничная клетка					14.9	14.9	
		80а	коридор				21.1		21.1	
		81	тамбур				2.6		2.6	
		82	подсобное				2.1		2.1	
		83	лаборатория			6.9			6.9	
		84	лаборатория			10.6			10.6	
		85	кабинет			10.1			10.1	
		86	кабинет			13.7			13.7	
		87	коридор				15.4		15.4	
		88	кабинет			26.6			26.6	
		91	туалет				5.6		5.6	
		91	туалет				5.9		5.9	
		93	лестничная клетка					16.7	16.7	
		94	коридор				85.3		85.3	3.03
		96	лифт					2.5	2.5	
		98	кабинет			12.7			12.7	
		99	кабинет			11.5			11.5	
		100	кабинет			12.2			12.2	
		101	коридор				121.5		121.5	
		102	кабинет			11.9			11.9	
		103	подсобное				5.1		5.1	
		105	туалет				5.8		5.8	
		107	туалет				4.2		4.2	
		110	подсобное				3.0		3.0	
		113	кабинет			13.1			13.1	
		113а	коридор				23.2		23.2	2.63
		113б	тамбур				4.8		4.8	
			Итого по помещениям 1-го этажа			423.5	526.5	49.5	999.5	
2		117	лестничная клетка					15.4	15.4	
		118	кабинет			19.7			19.7	
		119	кабинет			17.4			17.4	
		120	кабинет			17.3			17.3	
		121	кабинет			17.8			17.8	
		122	кабинет			17.2			17.2	
		123	кабинет			17.5			17.5	
		124	кабинет			23.1			23.1	
		125	кабинет			13.6			13.6	
		126	кабинет			23.8			23.8	
		128	кабинет			14.9			14.9	
		129	кабинет			20.8			20.8	
		130	кабинет			11.0			11.0	
		132	приемная			11.2			11.2	
		133	туалет				1.4		1.4	

Принято в эксплуатацию
№ 10/10/2017
10.10.2017

		182	кабинет			16,2			16,2
		183	кабинет			15,7			15,7
		184	кабинет			16,2			16,2
		185	кабинет			18,0			18,0
		186	туалет				1,4		1,4
		187	подсобное				1,4		1,4
		188	кабинет			16,8			16,8
		189	кабинет			18,9			18,9
		190	туалет				1,5		1,5
		191	кабинет			16,8			16,8
		192	туалет				1,5		1,5
		193	кабинет			13,0			13,0
		194	коридор				6,3		6,3
		195	лестничная клетка					15,2	15,2
		196	коридор				126,1		126,1
		197	туалет				3,5		3,5
		198	туалет				1,9		1,9
		199	туалет				2,1		2,1
		200	туалет				3,7		3,7
		201	кабинет			9,6			9,6
		202	кабинет			11,8			11,8
		203	кабинет			12,7			12,7
		204	кабинет			14,6			14,6
		205	лестничная клетка					16,5	16,5
		206	подсобное				12,2		12,2
		207	кабинет			13,3			13,3
		207а	кабинет			11,6			11,6
		208	кабинет			13,8			13,8
		209	кабинет			22,5			22,5
		210	кабинет			14,5			14,5
		211	коридор				104,7		104,7
		212	кабинет			13,9			13,9
		213	туалет				1,5		1,5
		214	туалет				3,2		3,2
		215	туалет				3,2		3,2
		216	туалет				1,2		1,2
			Итого по помещениям : 3-го этажа			503,8	275,4	47,1	826,3
4		217	лестничная клетка					15,4	15,4
		218	кабинет			17,8			17,8
		219	кабинет			13,0			13,0
		220	коридор				8,8		8,8
		221	кабинет			19,1			19,1
		222	кабинет			16,0			16,0

Проект № 2
 в соответствии с
 проектом № 5
 от 11.11.2011 г.

	225	коридор					8,6		8,6	
	226	кабинет				17,1			17,1	
	227	кабинет				19,3			19,3	
	228	кабинет				17,7			17,7	
	229	кабинет				17,6			17,6	
	230	кабинет				18,3			18,3	
	231	кабинет				14,2			14,2	
	232	кабинет				13,9			13,9	
	233	кабинет				19,4			19,4	
	234	кабинет				18,9			18,9	
	235	кабинет				17,0			17,0	
	236	кабинет				15,0			15,0	
	237	кабинет				19,4			19,4	
	238	кабинет				16,8			16,8	
	239	кабинет				24,2			24,2	
	240	кабинет				17,8			17,8	
	241	лестничная клетка						15,5	15,5	
	242	коридор					35,0		35,0	
	243	туалет					3,3		3,3	
	244	туалет					1,3		1,3	
	245	подсобное					1,4		1,4	
	246	подсобное					3,8		3,8	
	247	кабинет				11,8			11,8	
	248	коридор					3,4		3,4	
	249	кабинет				6,3			6,3	
	250	кабинет				11,3			11,3	
	251	кабинет				10,0			10,0	
	253	кабинет				13,4			13,4	
	254	кабинет				11,5			11,5	
	255	лестничная клетка						16,1	16,1	
	256	коридор					49,4		49,4	
	256а	коридор					28,0		28,0	3,00
	256б	торговый зал	13,6						13,6	
	257	подсобное					4,3		4,3	
	258	кабинет				17,2			17,2	
	259	кабинет				13,2			13,2	
	260	коридор					122,1		122,1	
	261	кабинет				11,7			11,7	
	262	кабинет				14,1			14,1	
	263	кабинет				9,6			9,6	
	264	туалет					1,6		1,6	
	265	туалет					3,2		3,2	
	266	туалет					3,1		3,1	
	267	туалет					1,2		1,2	

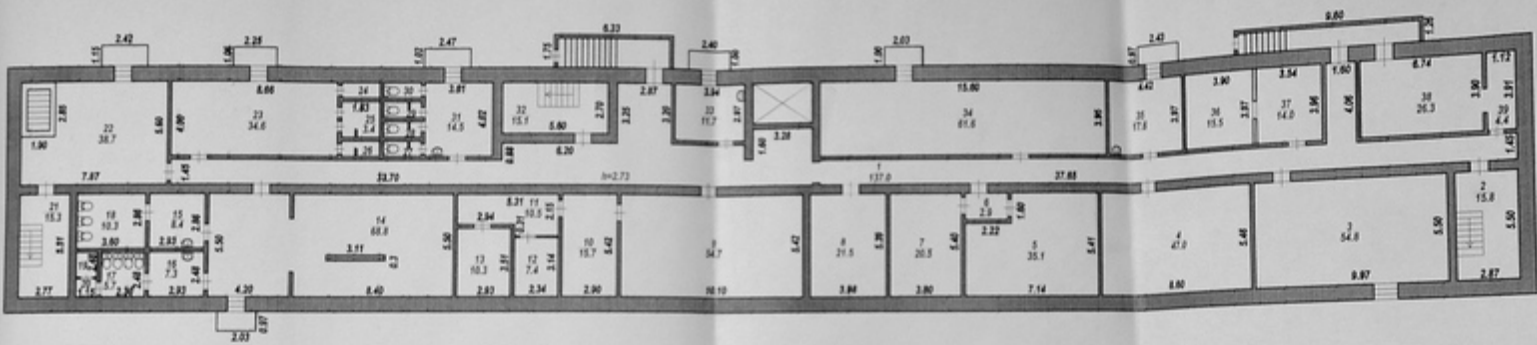
Полковник В.
К. Давыдов
отдел 6 / инициалы

5	268	лестничная клетка					15.1	15.1	
	269	кабинет			39.8			39.8	
	270	кабинет			39.3			39.3	
	271	кабинет			10.2			10.2	
	272	кабинет			6.7			6.7	
	273	кабинет			10.6			10.6	
	274	кабинет			7.0			7.0	
	275	кабинет			11.3			11.3	
	276	кабинет			7.3			7.3	
	277	кабинет			48.1			48.1	
	279	туалет				2.2		2.2	
	280	туалет				1.2		1.2	
	281	кабинет			17.8			17.8	
	282	кабинет			13.0			13.0	
	283	кабинет			13.1			13.1	
	284	кабинет			12.7			12.7	
	285	кабинет			39.8			39.8	
	286	кабинет			17.4			17.4	
	287	кабинет			19.0			19.0	
	288	кабинет			24.4			24.4	
	289	кабинет			12.8			12.8	
	290	кабинет			18.4			18.4	
	291	лестничная клетка					14.9	14.9	
	292	коридор				142.8		142.8	3.00
	293	туалет				3.2		3.2	
	294	туалет				1.3		1.3	
	295	кладовая				1.7		1.7	
	296	кладовая				3.6		3.6	
	297	кабинет			10.0			10.0	
	298	кабинет			9.1			9.1	
	299	кабинет			13.2			13.2	
	300	кабинет			10.9			10.9	
	301	кабинет			14.5			14.5	
	302	лестничная клетка					16.7	16.7	
	304	кабинет			13.1			13.1	
	305	кабинет			9.8			9.8	
	306	кабинет			13.5			13.5	
	307	коридор				92.4		92.4	
	308	кабинет			9.7			9.7	
	309	кабинет			11.6			11.6	
	310	кабинет			13.2			13.2	
	311	кабинет			22.8			22.8	
	312	кабинет			11.3			11.3	
	313	туалет				2.7		2.7	
	314	туалет				1.6		1.6	

Протокол № 2
от 01.06.2017 г.
лист 1/общий 10

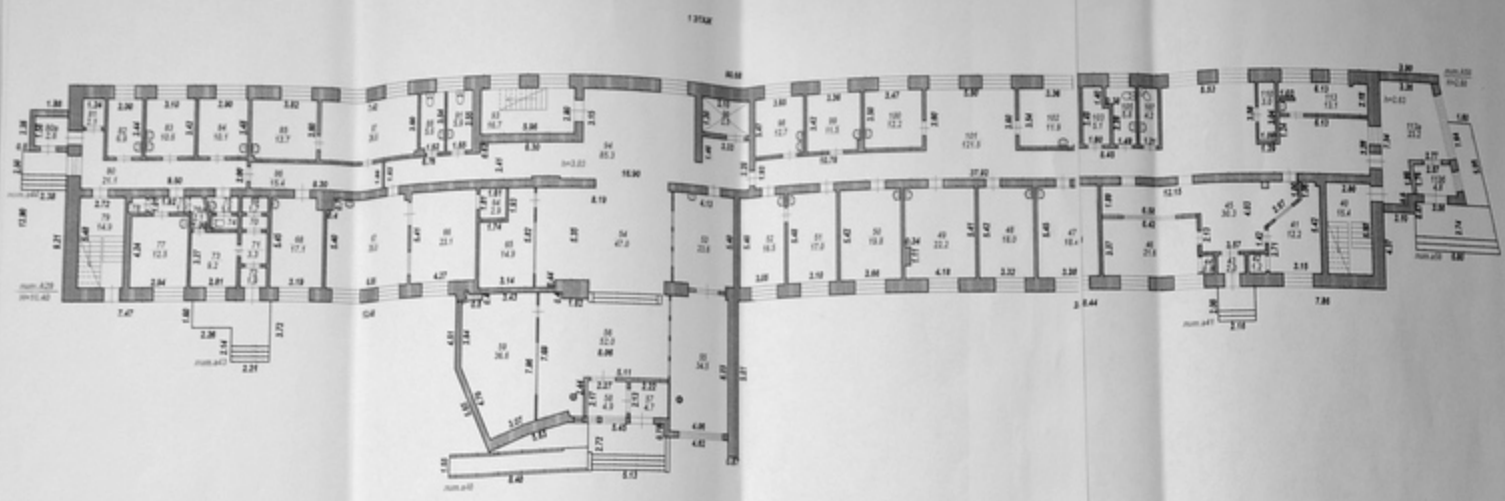
		310	кладовая					1.3		1.3		
			Итого по помещениям : 5-го этажа					531.4	257.3		46.7	835.4
6		317	лестничная клетка							15.6	15.6	
		318	машинное отдел.					202.5			202.5	
		319	машинное отдел.					222.7			222.7	
		320	лестничная клетка							13.9	13.9	
		321	машинное отдел.					196.4			196.4	
		322	лестничная клетка							19.4	19.4	
		323	машинное отдел.					217.2			217.2	
			Итого по помещениям : 6-го этажа						838.8		48.9	887.7
			Итого по зданию :			13.6	70.9	2634.1	2983.5		332.5	6034.6

Полы



	Менеекий филиал ФГУП "Ростехинвентаризация- Федеральное БТИ"		Лист № 11099
Лист №1	Помещный план строения лит. А25, А58 по ул. Лобковского, д. 1		Масштаб 1:200
Дата	Исполнитель	Ф.И.О.	Подпись
25.02.2013	Талица	Кравченко А.В.	<i>[Signature]</i>
	Руководитель группы	Угодина Е.В.	<i>[Signature]</i>

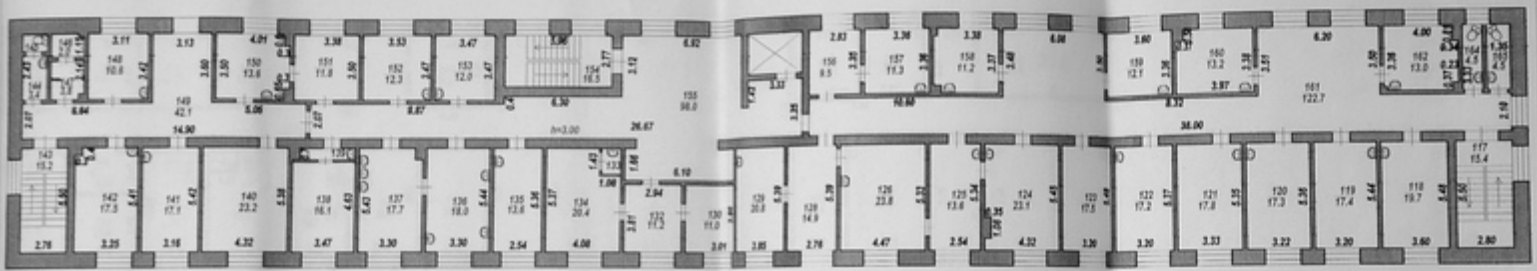
г. Гусь-Криуковский
 ул. Мухоморова, д. 1
 лист 10 (из 10)



	Институт Физик ИГЭУ "Российский экспериментально-исследовательский ЦЭФ"	Лист № 1/1000
Лист №2	Полный или частичный план АЭЛ-10 по ул. Лобкиной, д. 1	Масштаб 1:200
Дата	Исполнитель	Проверка
24.02.2012	Ташка	Крикунов А.В.
	Рис. проект	Лобкина Е.В.

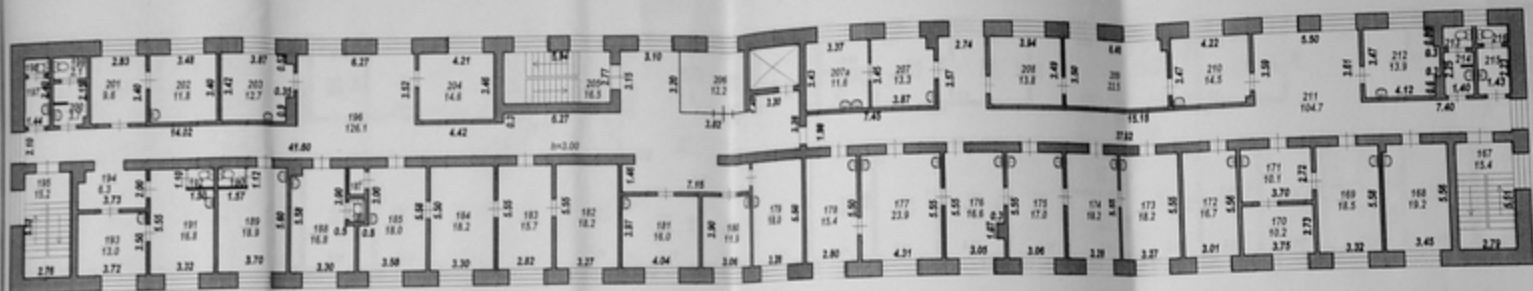
с.м.
лист 11/листка 101

231АК



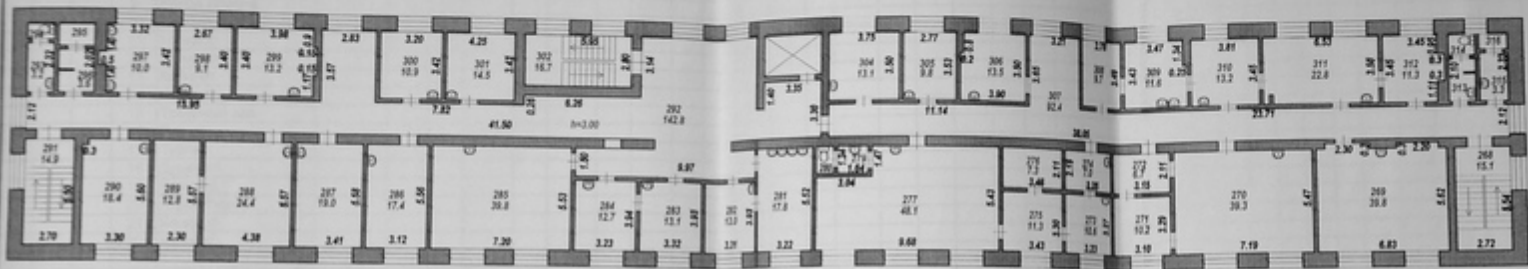
	Исполнительный филиал ФГУП "Росгосинспекция Федеральной БТИ"		Лист №1099
Лист №2	Полтавский план строения лит. А25,А58 по ул. Лобовина, д. 1		Масштаб 1:200
Дата	Исполнитель	Ф.И.О.	Подпись
25.02.2013	Темки	Кравченко А.В.	<i>[Signature]</i>
29.02	Учк. группы	Угодина Е.В.	<i>[Signature]</i>

2.05A



	Ивановский филиал ФГУП "Роскосмосинформационно- федеральное БТИ"	Лист № 11099	
Лист №4	Поземный план строения лит. А25, А38 по ул. Лебедюха, д. 1	Масштаб 1:200	
Дата	Исполнитель	Ф.И.О.	Подпись
25.02.2013	Техник	Кравченко А.В.	<i>[Signature]</i>
19.02.13	Урук. группы	Уголкин Е.В.	<i>[Signature]</i>

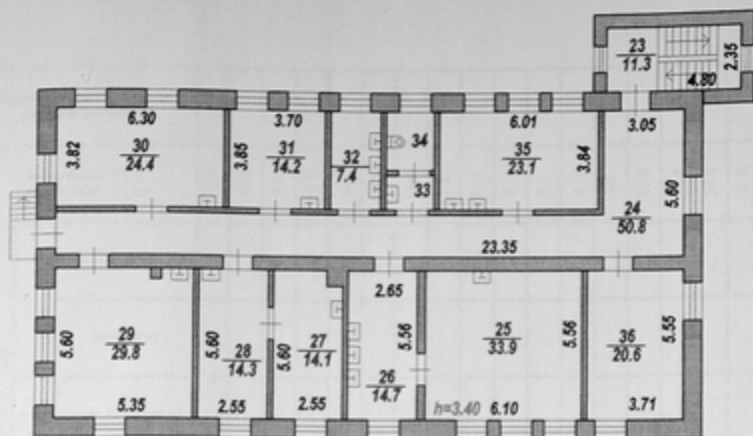
135АХ



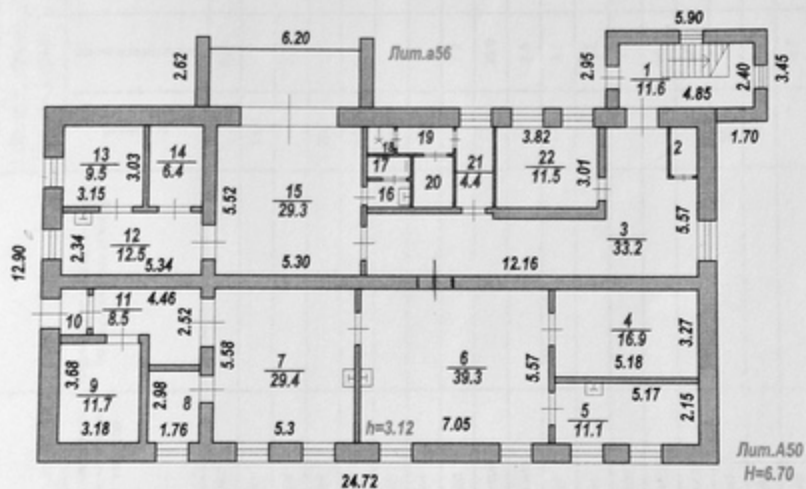
	Имя организации ФГУП "Росстатинформация- Федеральное БТИ"	Поряд. № 11000
Лист №6	Помещный план строения лит. А25,А50 по ул. Лобанова, д. 1	Масштаб 1:200
Дата	Исполнитель	Ф.И.О.
25.02.2013	Техник	Крыжово А.В.
10.02.13	Рук. группы	Удальцов Е.В.
		Подпись
		<i>[Handwritten signatures]</i>

к. Захаров
от
№3
лист 17 (листья 101)

2 этаж



1 этаж



	Ивановский филиал ФГУП "Ростехинвентаризация"		Поряд.№ 11099
Лист №1	Позэтажный план строения лит. А50 по ул. Любимова, д. 1		Масштаб 1:200
Дата	Исполнитель	Ф.И.О.	Подпись
25.04.05	Ст.техник-инв.	Оседчая В.В.	<i>Оседчая В.В.</i>
22.10.05	Рук. группы	Самойлов А.А.	<i>Самойлов А.А.</i>

На нежилые и жилые строения, имеющие встроенные нежилые помещения

Экспликация № 1

К поэтажному плану строения, расположенного в городе (поселке) Иваново по ул.(пер.) Любимова № 1

Литера по плану	Этаж (начиная с 1-го этажа и кончая меэтринном)	Номер помещения(квартиры, торгового, складского и т.п.)	Номер по плану строения комнаты, кухни, коридора и т.п.	Назначение частей помещения: жилая комната, канцелярское помещение, классная комната, кухня, коридор и т.п.	Формула подсчета площади по внутреннему обмеру	Площадь по внутреннему обмеру в кв.м., в том числе предназна- ченная под помещ ения						Итого по квартире, этажу, строению	Высота помещения по внутреннему обмеру
						Леч.-сан. у-режд.		Прочие					
						основная	вспомогательная	основная	вспомогательная	основная	вспомогательная		
A8	подвал		1	теплоузел		52.9					52.9	2.75	
			1а	кабинет		19.5					19.5		
			1б	коридор			7.7				7.7		
			1в	кабинет		25.7					25.7		
			2	кабинет		15.6					15.6		
			2а	кабинет		14.3					14.3		
			2б	кабинет		18.5					18.5		
			2в	коридор			7.2				7.2		
			3	венткамера			36.0				36.0		
			4	умывальная			2.5				2.5		
			4а	туалет			2.7				2.7		
			5	туалет			2.5				2.5		
			6	сан. узел			3.3				3.3		
			7	венткамера			54.0				54.0		
			8	мастерская			58.4				58.4		
			9	кабинет		55.8					55.8		
			10	кабинет		57.0					57.0		
			11	коридор			6.7				6.7		

лист 18 / sheet 18
№ 0
с/с
K. Golodov
10/10/10

		12	подсобное			14.6				14.6
		13	кабинет		33.6					33.6
		14	кабинет		55.5					55.5
		15	венткамера			36.4				36.4
		16	кабинет		54.5					54.5
		16a	кабинет		16.8					16.8
		17	коридор			20.6				20.6
		17a	кабинет		16.4					16.4
		18	библиотека			49.0				49.0
		19	библиотека			47.4				47.4
		20	библиотека			48.0				48.0
		21	кабинет		50.2					50.2
		22	кабинет		33.0					33.0
		23	кабинет		32.4					32.4
		24	кабинет		21.1					21.1
		25	коридор			21.5				21.5
		26	вакуумная		24.5					24.5
		27	коридор			15.7				15.7
		28	коридор			18.5				18.5
		29	зал		61.0					61.0
		30	коридор			20.0				20.0
		31	кабинет		14.4					14.4
		32	тамбур			5.6				5.6
		33	коридор			9.5				9.5
		34	коридор			31.2				31.2
		34a	кабинет		17.2					17.2
		35	коридор			64.3				64.3
		36	кабинет		13.8					13.8
		36a	кабинет		12.4					12.4

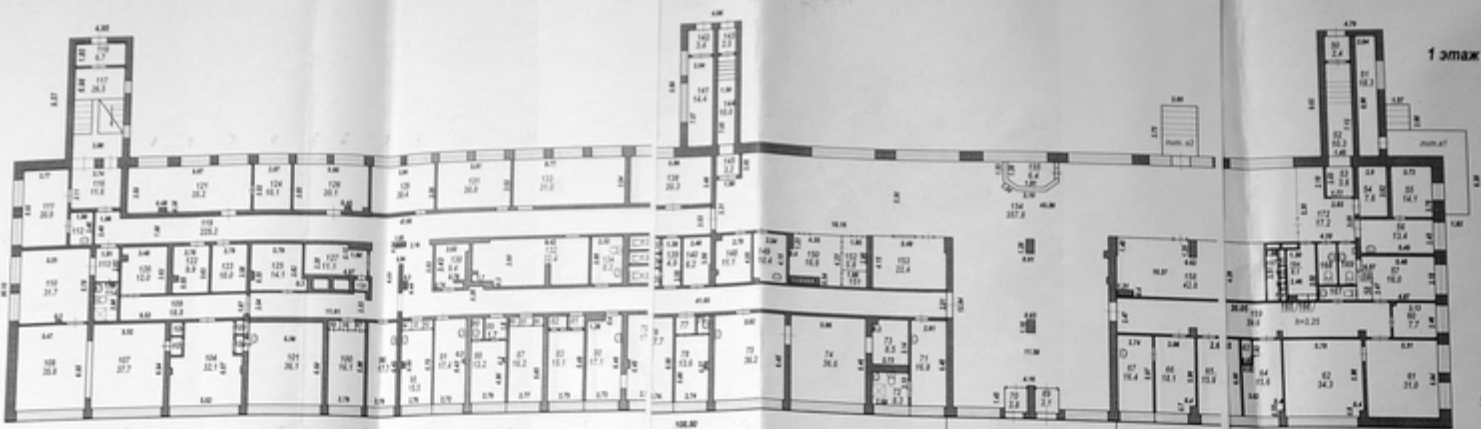
	153	подсобное			22.9						
	154	коридор			357.8					357.8	
	155	кабинет		6.4						6.4	
	157	коридор			3.8					3.8	
	158	гардероб			42.8					42.8	
	159	коридор			39.6					39.6	
	160	шкаф			0.3					0.3	
	161	шкаф			0.3					0.3	
	162	шкаф			0.3					0.3	
	163	шкаф			0.3					0.3	
	164	подсобное			8.1					8.1	
	165	шкаф			0.3					0.3	
	166	шкаф			0.2					0.2	
	167	шкаф			3.1					3.1	
	168	сан. узел			3.8					3.8	
	169	сан. узел			3.7					3.7	
	172	коридор			17.2					17.2	
		Итого по помещению по 1-му этажу		797.9	1070.3		26.5			1894.7	
2	173	кабинет		14.7						14.7	3.52
	174	коридор			5.4					5.4	
	175	подсобное			9.8					9.8	
	176	подсобное			17.2					17.2	
	177	коридор			4.6					4.6	
	178	подсобное			8.2					8.2	
	179	конференцзал		239.2						239.2	
	180	подсобное			10.2					10.2	
	181	подсобное			7.8					7.8	

		239	подсобное								
		240	подсобное			5.9					5.9
		241	подсобное			3.2					3.2
		242	подсобное			1.3					1.3
		243	туалет			0.8					0.8
		244	коридор			2.3					2.3
		245	кабинет			3.2					3.2
		246	подсобное		9.9						9.9
		247	кабинет			2.8					2.8
		248	коридор		10.0						10.0
		249	кабинет			3.0					3.0
		250	кабинет		13.3						13.3
		251	туалет			3.1					3.1
		252	коридор			87.4					87.4
		253	кабинет		50.4						50.4
		254	коридор			14.9					14.9
		255	кабинет		36.2						36.2
		256	тамбур			0.4					0.4
		257	шкаф			0.4					0.4
		258	кабинет		28.5						28.5
		258	коридор			71.6					71.6
			Итого по помещению по :								
			2-му этажу		1222.1	544.0					1766.1
			Итого по помещению :		2936.6	2468.6		26.5			5431.7

2 этаж



1 этаж



Дом 41
100-10

Подвал



Дом 410	Дом 411	Дом 412
100-10	100-10	100-10

ЭКСПЛИКАЦИЯ
к поэтажному плану строения (на нежилые и жилые со вспомогательными помещениями)

Гор. Иваново ул. Лобозова д. №1 город №11099

Площадь по внутреннему обмеру в кв. м., в том числе предназначенная под помещения

Этаж	Категория помещений	№ по плану (ЭЖ и поэтаж., стр. в Э.С.)	Назначение частей помещений или наименование помещений по плану, включая用途, и т.д.	Формула подсчета площади по внутреннему обмеру	жилищные		торговые		промысловые (промышленные)		складские		предприятия и быт. обслуж.		парков		канцелярские		предприятия общ. питания		учебно-научные учреждения		клубно-спортивные учреждения		культурно-просветительные учреждения		театр, концертно-эстрадные учреждения		театр, мас. кукол, и скульптур		прочие		Итого (по всему этажу, строения)	Высота помещений по плану, обмеру							
					основ.	балкон.	основ.	балкон.	основ.	балкон.	основ.	балкон.	основ.	балкон.	основ.	балкон.	основ.	балкон.	основ.	балкон.	основ.	балкон.	основ.	балкон.	основ.	балкон.	основ.	балкон.	основ.	балкон.	основ.	балкон.									
ЭЖ-А13	Поликлиника	1	тамбур																																						
		2	мастерская																																						
		3	мастерская																																						
		4	коридор																																						
		5	мастерская																																						
		6	мастерская																																						
		7	мастерская																																						
		8	мастерская																																						
		9	мастерская																																						
		10	подсобное пом.																																						
		11	подсобное пом.																																						
		12	подсобное пом.																																						
		13	подсобное пом.																																						
		14	подсобное пом.																																						
		15	подсобное пом.																																						
		16	подсобное пом.																																						
		17	подсобное пом.																																						
		18	подсобное пом.																																						
		19	коридор																																						
		20	душ																																						
		21	душ																																						
		22	душ																																						
		23	подсобное пом.																																						
		24	мастерская																																						
		25	подсобное пом.																																						
		26	подсобное пом.																																						
		27	подсобное пом.																																						
		28	гузлет																																						
		29	гузлет																																						
		31	коридор																																						
		32	подсобное пом.																																						
		33	раздевальня																																						
		34	подсобное пом.																																						

ЭКСПЛИКАЦИЯ 2
 от 8.06.2014 г. № 1
 лист 24 / листов 104

Дата записи и номер по плану	Этаж (этажи и код этажа)	№ помещения (наименование)	№ по плану (тракт, коридор, лестница и др.)	Назначение, материал помещения, вид или класс помещения (к. класс, бытовое помещение, кухня, коридор и др.)	Формула подсчета площади по внутреннему обмеру	Площадь по внутреннему обмеру в кв. м. в том числе предназначенная под размещение																	Итого (по всем этажам, строениям)	Возмут помещения по плану обмеру														
						жилые		подсобные		проем (проемы) в проходе		складские		предприятия и быт. обслуж.		гаражной		канализационной		предприятия общ. пользования		экономич. затрат			экономич. учреждений		иной сам. учрежден.		конт. пр. учреждений		транс. и др. пр.		технич. этаж, м.зданий и сооружений		прочие			
						основ	полная	основ	полная	основ	полная	основ	полная	основ	полная	основ	полная	основ	полная	основ	полная	основ			полная	основ	полная	основ	полная	основ	полная	основ	полная	основ	полная			
		76	подсобное пом.																																			
		77	венткамера																																			
		78	подсобное пом.																																			
		79	венткамера																																			
		80	подсобное пом.																																			
		81	подсобное пом.																																			
		82	подсобное пом.																																			
		83	моторостол																																			
Итого по помещению по плану																																						
А9-А13	1	85	кабинет																																			
		85а	коридор																																			
		86	кабинет																																			
		87	кабинет																																			
		89	кабинет																																			
		90	кабинет																																			
		91	кабинет																																			
		92	кабинет																																			
		93	кабинет																																			
		94	туалет																																			
		95	туалет																																			
		96	туалет																																			
		97	туалет																																			
		98	кабинет																																			
		99	тамбур																																			
		100	коридор																																			
		101	кабинет																																			
		102	кабинет																																			
		102а	кабинет																																			
		103	кабинет																																			
		104	коридор																																			

11-11-11
 26/11/2011
 11

Дата записи и номера по плану	Этаж (подвал и этаж не列入)	№ комнаты (квартиры)	№ по плану (с/п, к/п, в т.д.)	Назначение, материал, цвет или наименование помещения (в кв. метрах, по плану, в том числе площадь по внутреннему обмеру)	Площадь по внутреннему обмеру в кв. м., в том числе предназначенная для размещения																				Итого по плану (с/п, к/п, в т.д.)	Высота помещений по плану (с/п, к/п, в т.д.)				
					жилая		подсобные		пром (произв.)		складские		производств. быт.		гаражи		капитальные		предпринимател.		универс.		уч. наст.							
					основ.	надб.	основ.	надб.	основ.	надб.	основ.	надб.	основ.	надб.	основ.	надб.	основ.	надб.	основ.	надб.	основ.	надб.	основ.	надб.						
		105		кабинет																			7,4							
		106		кабинет																				7,3						
		107		кабинет																				11,2						
		108		кабинет																				5,4						
		109		шкаф																					0,5					
		110		коридор																					2,2					
		111		коридор																					1,5					
		112		подсобное пом.																					1,9					
		113		подсобное пом.																					1,5					
		114		коридор																					2,9					
		116		коридор																					28,3					
		117		коридор																					2,0					
		118		тамбур																					2,3					
		119		подсобное пом.																					5,7					
		120		коридор																					14,3					
		122		кабинет																					12,7					
		123		кабинет																					13,3					
		124		туалет																						2,4				
		125		коридор																						2,3				
		126		кабинет																						8,3				
		127		кабинет																						33,1				
		132		подсобное пом.																						48,9				
		133		кабинет																						12,8				
		134		кабинет																						6,5				
		135		кабинет																						19,7				
		137		кабинет																						12,9				
		138		кабинет																						12,5				
		139		кабинет																						27,0				
		140		кабинет																						26,5				
		141		кабинет																						26,5				
		142		кабинет																						10,7				
		143		коридор																						21,3				
		143		коридор																						2,1				
		144		коридор																							1,3			
		145		туалет																										

М.С. *Е. Писарев*
 01/06/2010
 Итого по плану (с/п, к/п, в т.д.)

Пояснение по внутреннему обмену в кв. м. в том числе принадлежащая لها площадь

Дата приема в школу по списку	Ученик (фамилия и имя, отчество)	№ кабинета (номер перегородки в КЗ)	№ по плану ФУО (класс, этаж в КЗ)	Наличие цветных помещений, где было бы лучше поставить этот кабинет в КЗ	Формы на площадь по внутреннему обмену	классы		подсобные		проезды (перегородки) перебор		каладаров		прихожие и быт		гаражи	канализация	предпринят общ. поставка	улучшить этаж	улучшить, улучшать	двор, сан. уличная		куп. по уличной		зем. и др. площадь	тепл. макс. кровля и покрытие		прочие		Итого (по плану + цвет. черт.)	Всего выделено на этот обмен						
						основ	крыша	основ	крыша	основ	крыша	основ	крыша	основ	крыша						основ	крыша	основ	крыша		основ	крыша	основ	крыша			основ	крыша	основ	крыша	основ	крыша
		178		кабинет																		21,4															
		179		кабинет																			29,6														
		180		кабинет																			10,6														
		181		кабинет																			17,9														
		182		кабинет																			21,0														
		183		туалет																					2,2												
		184		кабинет																			41,4														
		185		туалет																				3,4													
		186		кабинет																			20,5														
		187		тамбур																				3,5													
		190		подсобное пом.																				8,7													
		191		подсобное пом.																				7,1													
		192		коридор																				3,1													
		193		подсобное пом.																				3,3													
		194		кабинет																					12,7												
		195		кабинет																					12,6												
		196		коридор																					4,2												
		197		подсобное пом.																				8,0													
		198		коридор																				3,8													
		199		коридор																				3,4													
		200		коридор																				130,9													
		201		коридор																				3,8													
		202		кабинет																																	
		203		дтн																				16,1													
		204		туалет																					1,9												
		205		коридор																					1,4												
		206		кабинет																					7,9												
		206		кабинет																					26,5												
		207		кабинет																					34,6												
		208		подсобное пом.																					5,5												
		209		кабинет																																	
		210		кабинет																																	
		211		кабинет																																	
		212		кабинет																																	
		212		кабинет																																	
		213		шкаф																						0,3											

Оф. №
 29
 29

Дата ввода в эксплуатацию здания	Этаж (подполье и чердак включительно)	№ помещения (камер, перегородки и т.д.)	№ по плану этажа (комн., ауд. и т.д.)	Назначение, материал, цвет или наименование помещения (ст. ком., быт. кабинет, кухня, коридор и т.д.)	Функциональная принадлежность помещения по внутреннему устройству	жилье		торговые		офис (офисная)		кабинетные		предприятия и быт. обслуж.		гаражи		капитальные		предприятия общ. пользования		учреждения		иные сам. объекты		иные сам. объекты		иные сам. объекты		иные сам. объекты		иные сам. объекты		Итого по плану этажа	Итого по плану этажа	Итого по плану этажа				
						основ	вспом.	основ	вспом.	основ	вспом.	основ	вспом.	основ	вспом.	основ	вспом.	основ	вспом.	основ	вспом.	основ	вспом.	основ	вспом.	основ	вспом.	основ	вспом.	основ	вспом.	основ	вспом.				основ	вспом.		
			214	шкаф																																				
			215	подсобное пом.																																				
			217	коридор																																				
			218	подсобное пом.																																				
			219	кабинет																																				
			Итого по помещениям 1 этажа																																					
АВ-А13	2		221	кабинет																																				
			222	палата																																				
			223	палата																																				
			224	палата																																				
			225	палата																																				
			226	палата																																				
			227	палата																																				
			228	палата																																				
			229	буфет																																				
			230	подсобное пом.																																				
			231	кабинет																																				
			232	буфет																																				
			233	кабинет																																				
			234	кабинет																																				
			235	палата																																				
			236	палата																																				
			237	палата																																				
			241	палата																																				
			242	палата																																				
			244	палата																																				
			245	кабинет																																				
			247	туалет																																				
			248	туалет																																				
			249	туалет																																				

Итого по плану этажа

1918,9

1,23

10 кв. м / кв. м
1,23
1,23

№ п/п	Длина участка и площадь в плане	Узкая (длина и ширина участка)	Ж. площадь (ширина участка) в м ²	Ж. по плану (ширина участка) в м ²	Наличие части помещений, не занятых под размещение объектов	Формула подсчета площади по внутреннему обмеру	железобетон		кирпич		прим. (прочие) материалы		стальные		деревянные		прочие		прочие		Итого по участку (сумма)	Итого по участку (сумма)		
							площадь		площадь		площадь		площадь		площадь		площадь		площадь				площадь	
							основ	крыша	основ	крыша	основ	крыша	основ	крыша	основ	крыша	основ	крыша	основ	крыша			основ	крыша
403					кабинет																			
404					коридор																			
405					шкаф																			
406					кабинет																			
407					раздатка																			
408					раздатка																			
409					подсобное пом.																			
410					подсобное пом.																			
411					подсобное пом.																			
412					коридор																			
413					душ																			
415					кабинет																			
417					подсобное пом.																			
419					туалет																			
420					шкаф																			
421					коридор																			
422					кладовка																			
423					ванна																			
423а					душевая																			
424					подсобное пом.																			
425					палата																			
426					туалет																			
427					палата																			
428					кабинет																			
430					шкаф																			
431					кабинет																			
432					коридор																			
432а					коридор																			
432б					кабинет																			
433					кабинет																			
434					пост																			
435					туалет																			
436					туалет																			
437					подсобное пом.																			

1.60
 162.0
 43.6
 14.9
 9.5
 6.5
 1.8
 5.0
 7.9
 1.60
 162.0
 43.6
 14.9
 9.5
 6.5
 1.8
 5.0
 7.9

Дата ввода в эксплуатацию	Этаж (этажи в кв. метрах)	№ по плану (кварт. плановый в г.п.)	№ по плану (г.п. или кв. м. в г.п.)	Назначение черной линии или цвет заливки помещений кв. метр, лоджия, балкон, кухня, черепица и т.д.	Формула подсчета площади по внутреннему объекту	жилье		подсобные		пром. (строит.)		складские		производ. и быт. обслуж.		гаражи		канализацион.		производ. общ. питанья		элеваторы		г.п. - черепица		лестнич. сан. узлы		куз. цех		тех. и др. др.		тепл. макс. кузбаз и скважины		прочие		Итого (по плану - строение)	Высота помещений по плану	
						основ	вспом.	основ	вспом.	основ	вспом.	основ	вспом.	основ	вспом.	основ	вспом.	основ	вспом.	основ	вспом.	основ	вспом.	основ	вспом.	основ	вспом.	основ	вспом.	основ	вспом.	основ	вспом.	основ	вспом.			
		438		шкаф																																		
		439		коридор																																		
		440		туалет																																		
		441		туалет																																		
		442		кабинет																																		
		443		кабинет																																		
		444		шкаф																																		
		445		кабинет																																		
		446		подсобное пом.																																		
		448		подсобное пом.																																		
		449		шкаф																																		
		450		кабинет																																		
		451		туалет																																		
		452		коридор																																		
		453		туалет																																		
		454		шкаф																																		
		455		подсобное пом.																																		
		456		туалет																																		
		457		туалет																																		
		458		пост																																		
		459		кабинет																																		
		460		коридор																																		
		460a		кабинет																																		
		461		шкаф																																		
		462		кабинет																																		
		463		палата																																		
		464		шкаф																																		
		466		шкаф																																		
		467		палата																																		
		468		туалет																																		
		469		туалет																																		
		470		ванная																																		
		471		подсобное пом.																																		

№ 2
14.01.2011 35/144.0706.01/11
Л. Г. Савченко

Дата заезда в лагерь по плану	Участки (категория и наименование)	№ объекта (наименование территории и т.д.)	№ по плану (группы) (категория)	Назначение частей помещений (категория помещений по плану, болевые площади, услуги, квартиры и т.д.)	Формула подсчета площади по внутреннему обмеру	жилье		торговые	промы (произв.) предпр.		складские		предприятия и быт обслуж.		гаражи	канализация	предприятия общ. назначения		университет	уль. мосты, учреждения		адмб. сан. учреждения		кул. пр. учреждения		парк и др. зр. прир.		спор. мас. клубы, и аккульт.		прочие		Итого (по материал. стороне)	Высота помещений по плану обмеру			
						осевые	колесные		осевые	колесные	осевые	колесные	осевые	колесные			осевые	колесные		осевые	колесные	осевые	колесные	осевые	колесные	осевые	колесные	осевые	колесные	осевые	колесные			осевые	колесные	осевые
						Итого по помещению 3 этажа																														
АВ-А13	4	473	кабинет																														3,16			
		474	палата																																	
		475	палата																																	
		476	палата																																	
		477	палата																																	
		478	палата																																	
		479	кабинет																																	
		480	палата																																	
		481	туалет																					1,3												
		482	палата																						28,0											
		483	раздатка										25,5																							
		484	столовая										28,5																							
		485	палата																																	
		486	палата																																	
		487	туалет																																	
		488	палата																																	
		489	палата																																	
		490	палата																																	
		491	палата																																	
		492	палата																																	
		493	палата																																	
		495	подсобное пом.																																	
		496	подсобное пом.																																	
		497	коридор																																	
		498	кабинет																																	
		499	кабинет																																	
		500	подсобное пом.																																	
		501	кабинет																																	
		502	палата																																	
		503	туалет																																	

Офицер
 А. В.
 2007.06.26
 10/1

Дата записи и номера по делу	Учреждение (наименование и адрес)	№ по списку (с/н по порядку)	Назначение, состав мебели или ее описание (материал, цвет, форма, наличие лака, стекла, зеркал, пластика, других материалов и т.д.)	Формы изложения сведений по внутреннему обмену	жилье		подсобные		проем (проемы) проезд.		складские		предприятия с фот. обслуж.		гаражной	канцеляр.	предметный обиход		универс.	у ч. зав. учреждений		летач. сан. учреждения		кул. по учреждениям		науч. и др. учреждения		театр. мас. кукол. и скенеты		прочие		Итого (по виду учета строения)	Всего помещений по виду учета					
					основ.	вспом.	основ.	вспом.	основ.	вспом.	основ.	вспом.	основ.	вспом.	основ.	вспом.	основ.	вспом.	основ.	вспом.	основ.	вспом.	основ.	вспом.	основ.	вспом.	основ.	вспом.	основ.	вспом.	основ.			вспом.				
		537	подсобное пом.																																			
		539	туалет																																			
		540	шкаф																																			
		541	кормилец																																			
		543	подсобное пом.																																			
		544	палата																																			
		545	палата																																			
		546	туалет																																			
		547	кабинет																																			
		548	шкаф																																			
		548а	палата																																			
		549	кормилец																																			
		550	пост																																			
		551	кабинет																																			
		553	туалет																																			
		555	туалет																																			
		556	шкаф																																			
		557	подсобное пом.																																			
		558	туалет																																			
		559	палата																																			
		560	подсобное пом.																																			
		561	кабинет																																			
		562	кабинет																																			
		563	шкаф																																			
		564	подсобное пом.																																			
		566	кабинет																																			
		568	туалет																																			
		569	ванная																																			
		570	шкаф																																			
		571	туалет																																			
		572	туалет																																			
		574	кабинет																																			

1976
 А.С.
 30/12/2006/19

Дата записи в журнал по плану

Учреждение и наименование

№ листа (по журналу)

№ по плану (по плану)

Наименование объекта, вид или видовой признак с указанием места, даты, времени и т.д.

Формула подсчета площади по плану

Площадь по внутреннему обмеру в кв. м., в том числе приватизированная под поквартирное обслуживание

жилой	коридор	прил. (терраса)	подсобное	принадл. к общ. обм.	гаражи	администр.	принадл. общ. пользования	управл. инст.	уч. внутр. устройств	проч. сан. узлы		куп. по устройств.		пол. и др. др. прим.		проч. инст. и скученн.		проч.	
										основ.	вспом.	основ.	вспом.	основ.	вспом.	основ.	вспом.	основ.	вспом.

Площадь по плану (по плану)

Высота помещений по плану (по плану)

Итого

636	палата										9,1									
637	туалет											2,5								
638	пост										6,3									
639	кабинет										9,8									
640	коридор											140,6								
640a	палата										27,7									
641	кабинет										28,7									
642	раздатка									14,4										
643	раздатка									12,3										
644	подсобное пом.											1,2								
645	туалет											6,3								
646	ванна											8,9								
647	коридор											3,1								
648	туалет											6,1								
649	кабинет										28,4									
651	подсобное пом.											2,7								
652	туалет											1,6								
653	шкаф											1,2								
654	коридор											3,4								
655	туалет											1,7								
656	подсобное пом.											9,4								
657	молочка											13,3								
658	дезинфекционная											33,7								
660	кабинет											12,1								
661	кабинет											12,7								
664	пост											6,5								
665	кабинет											9,9								
665a	кабинет											8,7								
667	туалет											8,5								
668	коридор											2,3								
669	туалет											1,8								
671	кабинет											7,6								

Ф.И.О.
№ п/п
Итого
Итого
Итого
Итого

Приложение № 1 к акту о приеме и сдаче, а также о приеме-передаче имущества

Дата приема и сдачи имущества	Удостоверение в виде акта (№ п/п)	№ инв. карты (протокол № п/п)	№ по инв. картотеке (№ п/п)	Наименование имущества (содержание, вид, марка, модель, год выпуска, количество, состояние, наличие дефектов и т.д.)	Фирма-производитель (наименование) объекта	материал		профиль		тип (размер) покрытия		назначение		применение в быту		состояние		продолжительность эксплуатации		устройство		г/л. эксплуатации		пробл. при эксплуатации		тип и др. прим.		тип и состояние имущества		примеч.		Итого (по акту о приеме)	Всего имущества по акту о приеме			
						вид	марка	тип	размер	тип	размер	тип	размер	тип	размер	тип	размер	тип	размер	тип	размер	тип	размер	тип	размер	тип	размер	тип	размер	тип	размер			тип	размер	
						количество	марка	тип	размер	тип	размер	тип	размер	тип	размер	тип	размер	тип	размер	тип	размер	тип	размер	тип	размер	тип	размер	тип	размер	тип	размер			тип	размер	
			766	кабонат																																
			767	кабонат																																
			768	кабонат																																
			769	кабонат																																
			770	кабонат																																
			771	кабонат																																
			772	кабонат																																
			773	кабонат																																
			774	кабонат																																
			775	кабонат																																
			776	кабонат																																
			777	кабонат																																
			778	кабонат																																
			779	кабонат																																
			780	кабонат																																
			781	кабонат																																
			781а	кабонат																																
			782	кабонат																																
			783	кабонат																																
			784	кабонат																																
			785	кабонат																																
			786	кабонат																																
			787	кабонат																																
			788	кабонат																																
			789	кабонат																																
			790	кабонат																																
			791	кабонат																																
			792	кабонат																																
			793	кабонат																																
			794	кабонат																																
			795	кабонат																																
			797	кабонат																																

Итого
 45
 45
 45

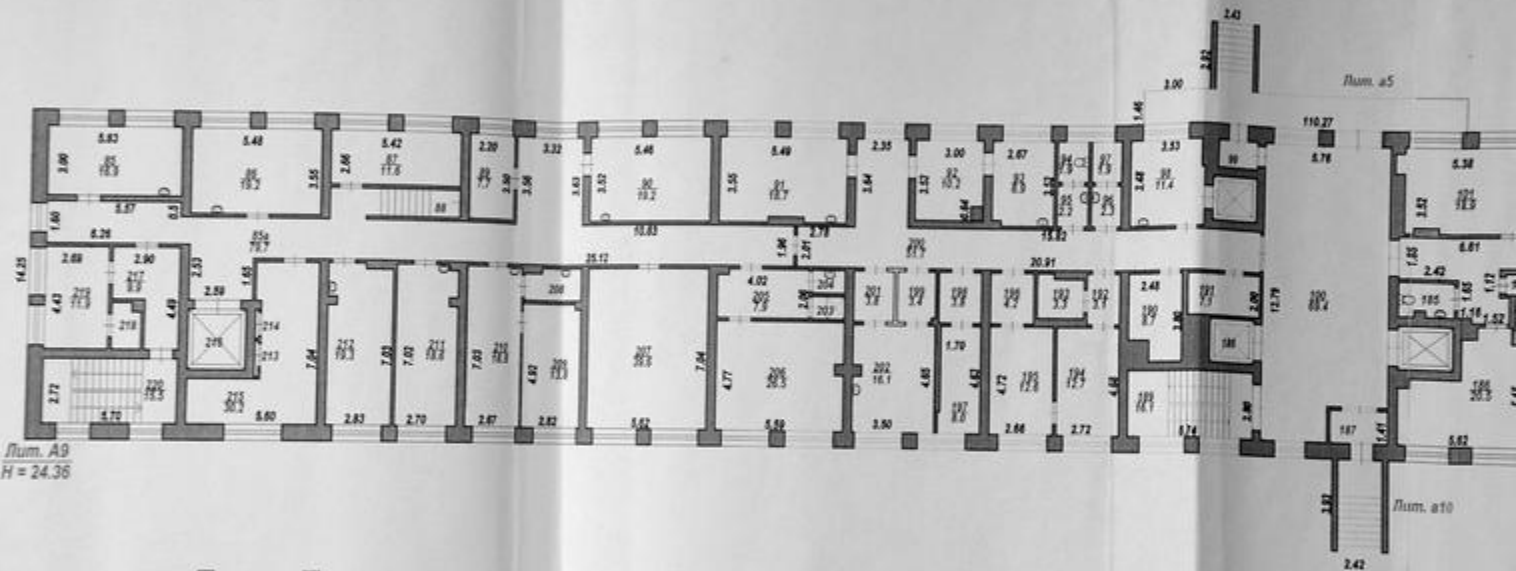
Поступило из инвентарного списка в количестве и на сумму таких предметов/инвентарных предметов

Дата поступления инвентарного предмета	Удостоверение в количестве (кв.)	Итого поступило (по количеству и на сумму)	Итого поступило (по количеству и на сумму)	Фирменное наименование инвентарного предмета	железные		стальные	деревянные		бумажные		прочие	прочие		прочие	прочие	прочие	прочие	прочие	прочие	прочие	прочие			
					шт.	сумма		шт.	сумма	шт.	сумма		шт.	сумма								шт.	сумма	шт.	сумма
		825		карты																			28,1		
		826		карты																			27,6		
		827		карты																			25,5		
		828		карты																			28,0		
		829		карты																			28,1		
		830		карты																			13,7		
		831		карты																			12,2		
		832		тумач																				1,3	
		833		карты																			28,0		
		834		рисованка										22,9											
		835		столы										28,0											
		836		карты																			27,2		
		837		шкаф																				0,4	
		838		тумач																				2,3	
		839		карты																			11,3		
		840		карты																			13,3		
		841		карты																			27,7		
		842		карты																			28,1		
		843		карты																			27,8		
		844		карты																			27,3		
		845		карты																			27,3		
		847		подсобное пом																			4,0		
		848		подсобное пом																			4,3		
		849		картэп																			13,0		
		850		картэп																			13,8		
		851		картэп																			2,3		
		852		подсобное пом																			3,8		
		853		кабинет																				8,2	
		854		кабинет																			13,5		
		855		подсобное пом																				1,1	
		856		кабинет																			27,2		
		857		тумач																				1,9	

101
 2020.12.14 12:12
 5 ст
 2020
 2020.12.14

Дата записи в книгу	Участок (наименование и номер участка)	№ по плану (по документам)	№ по плану (по документам)	Назначение участка (наименование участка по документам)	Вид участка (по документам)	Сведения об использовании участка в кв. м. в том числе предназначенного под помещения																				Итого (по плану участка)	Вид использования участка
						земельный участок		постройки		площади (в том числе)		здания		сооружения		проектируемые		иные		иные		иные		иные			
						основ	вспом.	основ	вспом.	основ	вспом.	основ	вспом.	основ	вспом.	основ	вспом.	основ	вспом.	основ	вспом.	основ	вспом.	основ	вспом.		
		892	кабинет																				28,3				
		893	шкаф																					1,3			
		894	подсобное пом.																					1,9			
		895	подсобное пом.																					1,1			
		896	подсобное пом.																					6,8			
		897	коридор																					4,2			
		898	ванна																					8,8			
		899	подсобное пом.																					3,4			
		900	палата																					12,4			
		901	палата																					9,1			
		902	туалет																					6,1			
		903	кабинет																					12,8			
		904	кабинет																					11,2			
		905	шкаф																					0,5			
		906	коридор																					180,0			
		907	пост																					6,2			
		908	кабинет																					10,0			
		909	туалет																					2,2			
		910	туалет																					5,8			
		911	коридор																					2,1			
		912	туалет																					1,8			
		913	шкаф																					0,3			
		914	туалет																					8,1			
		915	туалет																					7,1			
		916	кабинет																					22,6			
		917	подсобное пом.																					5,0			
		918	кабинет																					14,8			
		919	коридор																					41,3			
		920	подсобное пом.																					1,8			
		922	кабинет																					12,0			
		923	кабинет																					11,9			
		924	туалет																					8,0			

Подпись: *А. В. Сидоров*
 Дата: *14.08.2014*
 Подпись: *А. В. Сидоров*



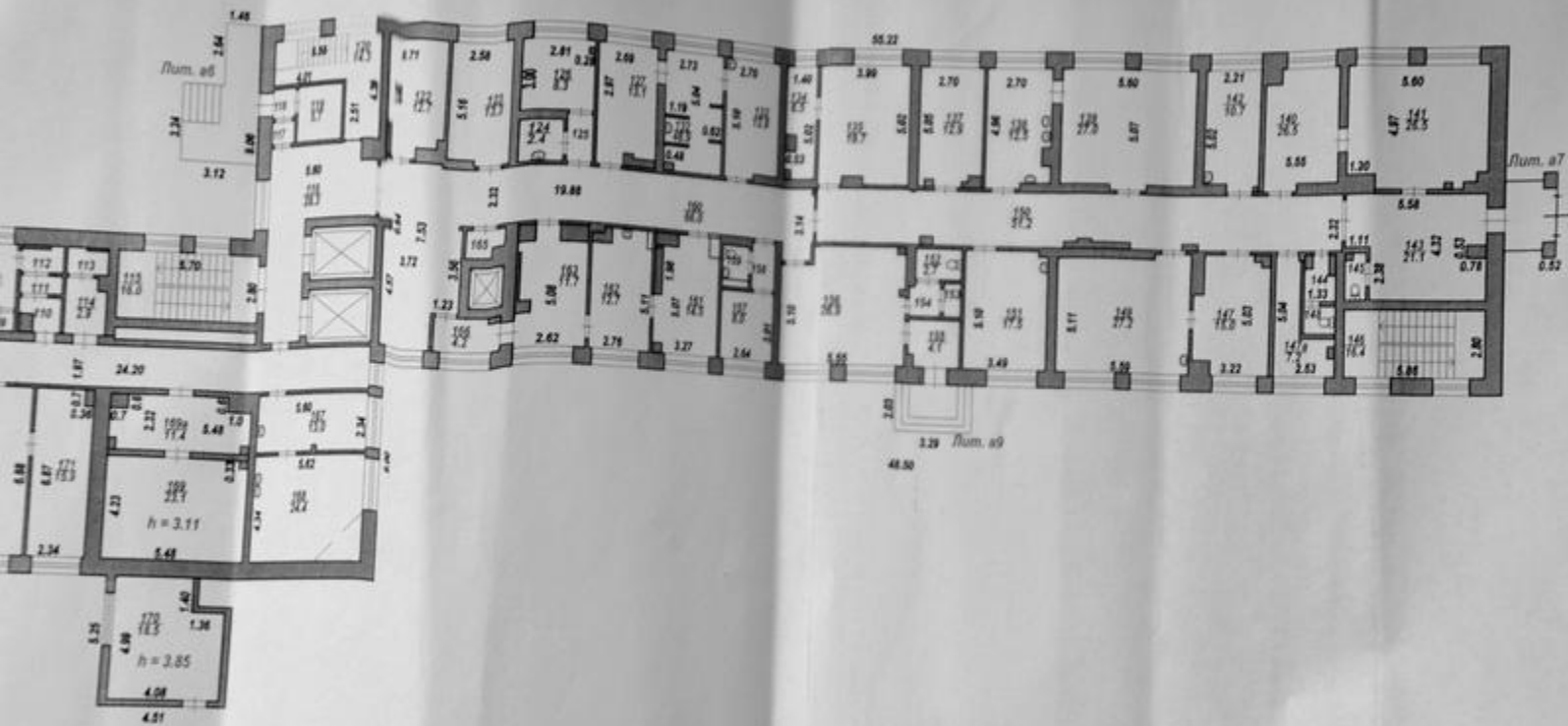
Лит. А9
H = 24.36

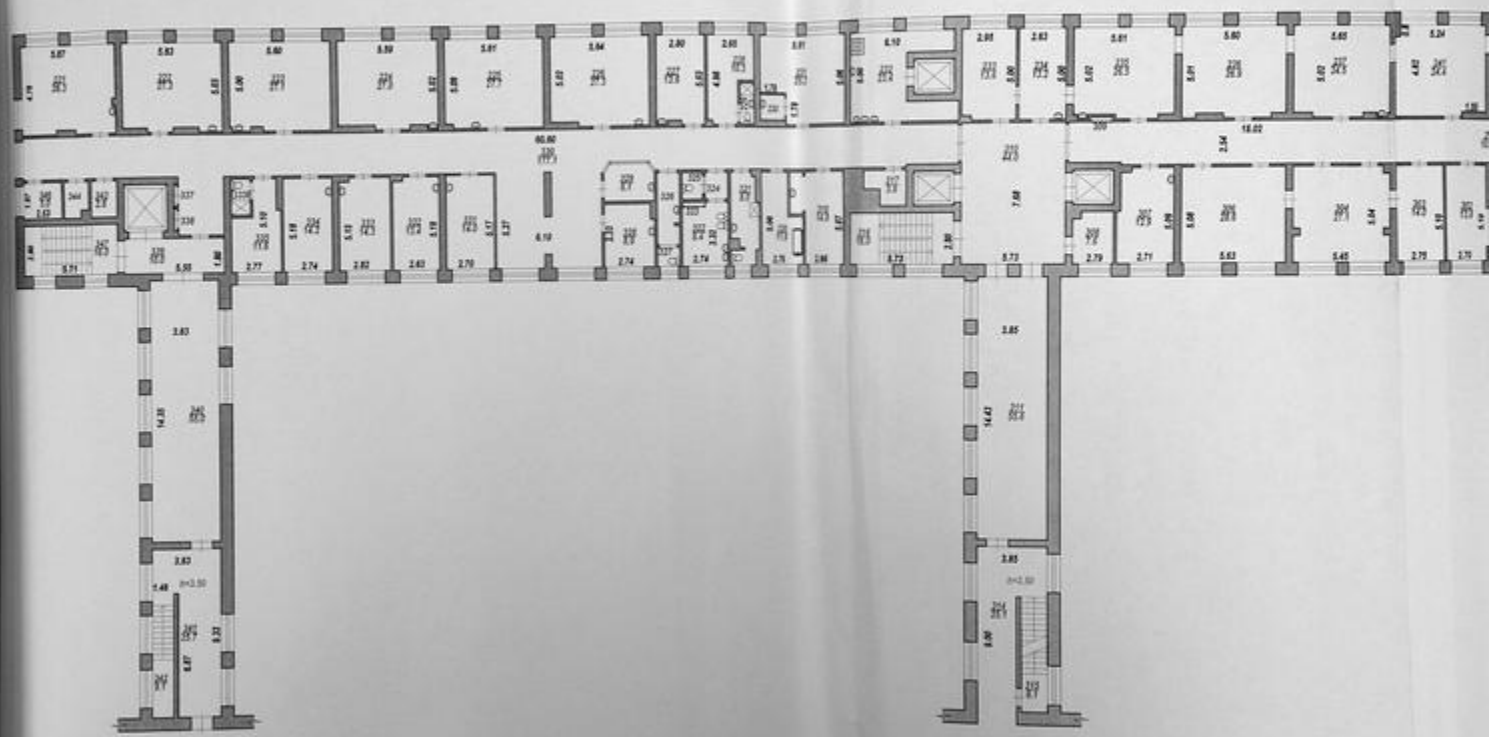
Лит. а5

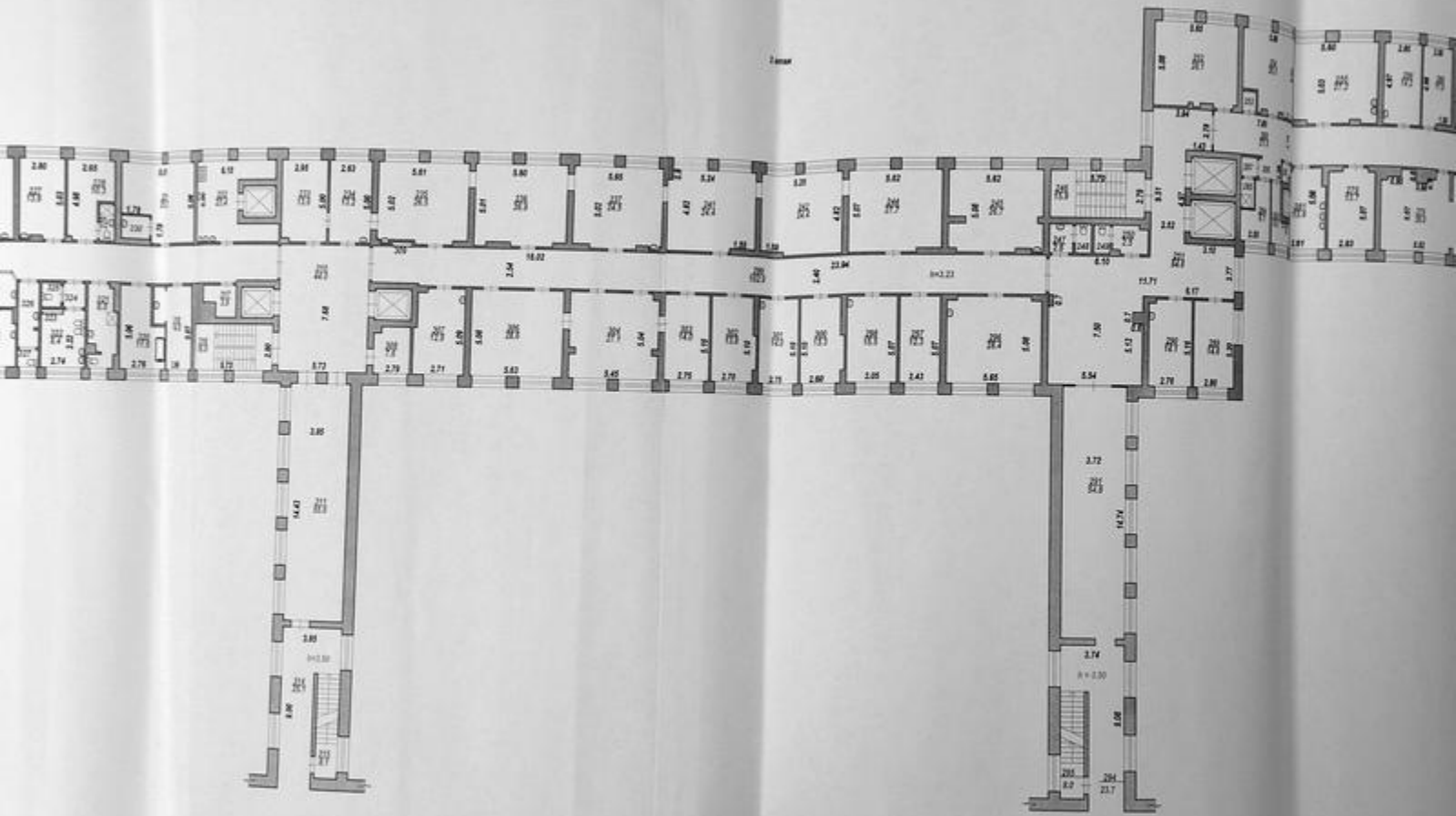
Лит. а10

1 этаж



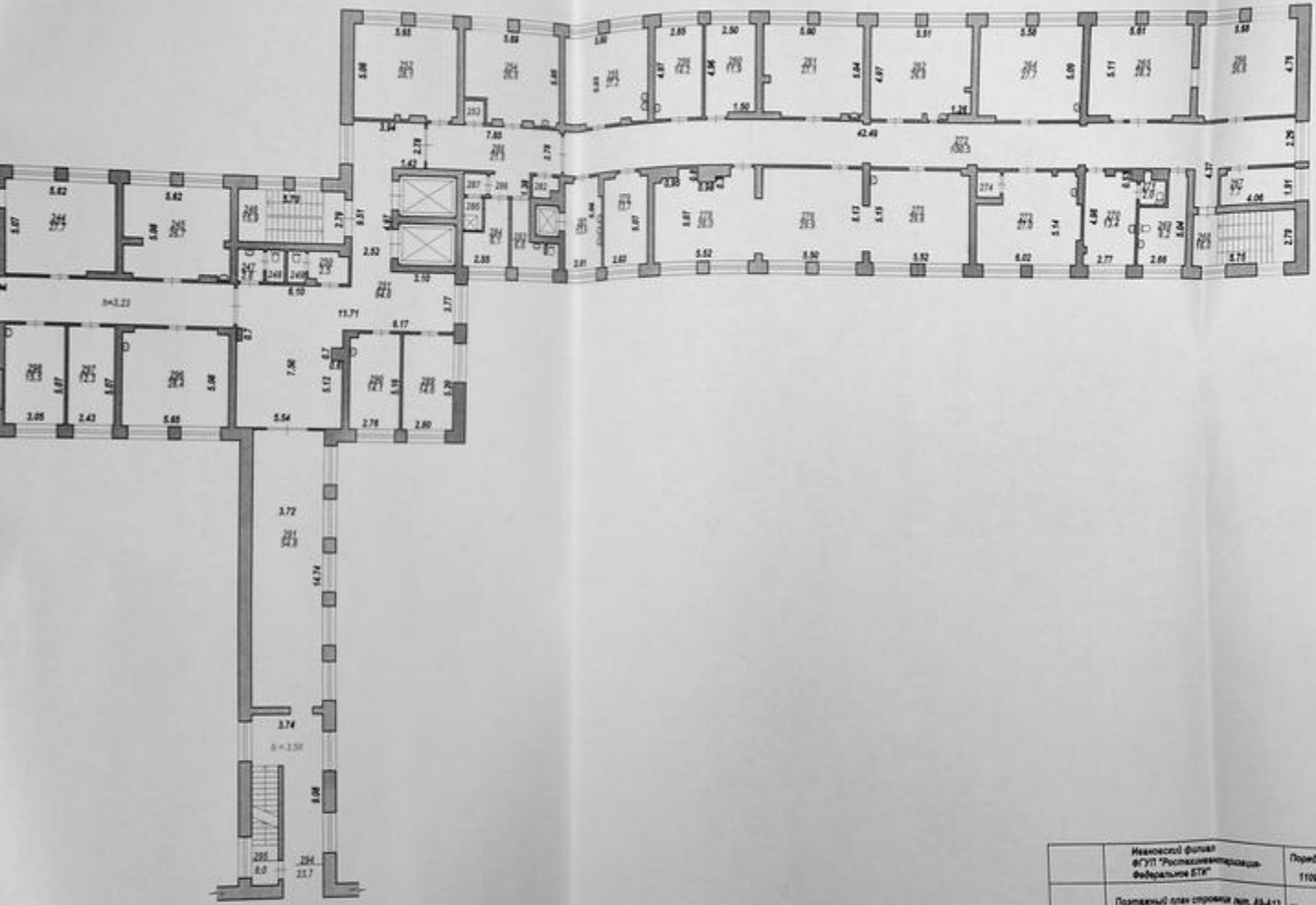






Lower

Стр. №1
лист 52/1000000000



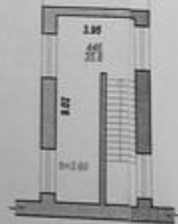
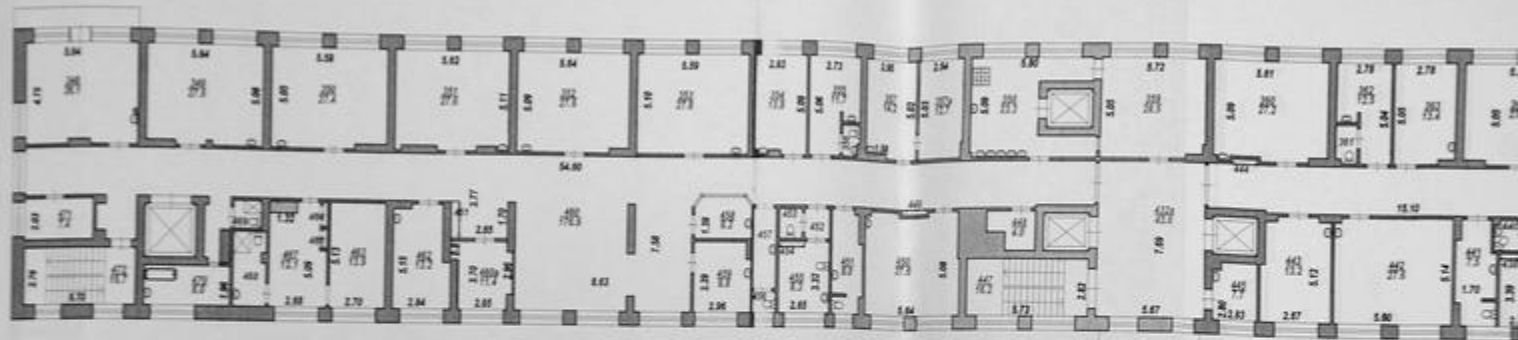
	Исполнитель	Ф.И.О.	Подпись
21.02.2013	Тепля	Кривошея А.В.	<i>[Signature]</i>
	Исполнитель	Уткин Е.В.	<i>[Signature]</i>
16.01.13	Рук. группы	Уткин Е.В.	<i>[Signature]</i>

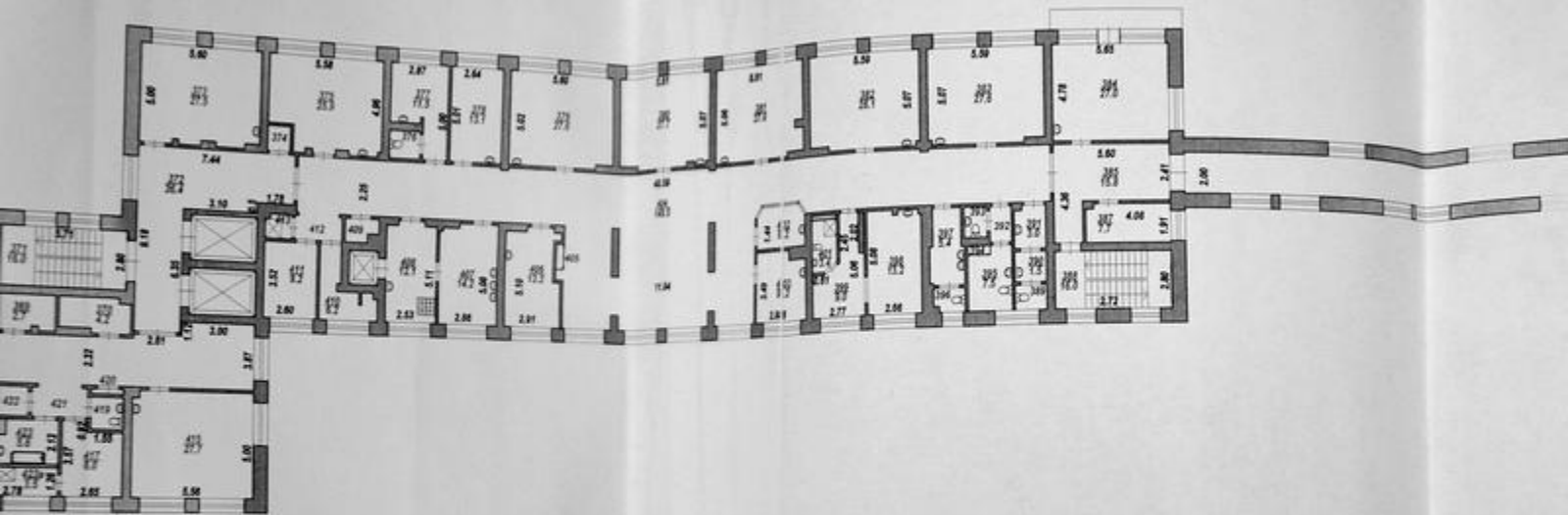
Исполнитель ФГУП "Росгидроцентр" - Федеральное БТИ

Лист №1 Проектный план строения лит. А9-А13 по ул. Лобачева, д.1

Поряд. № 11000

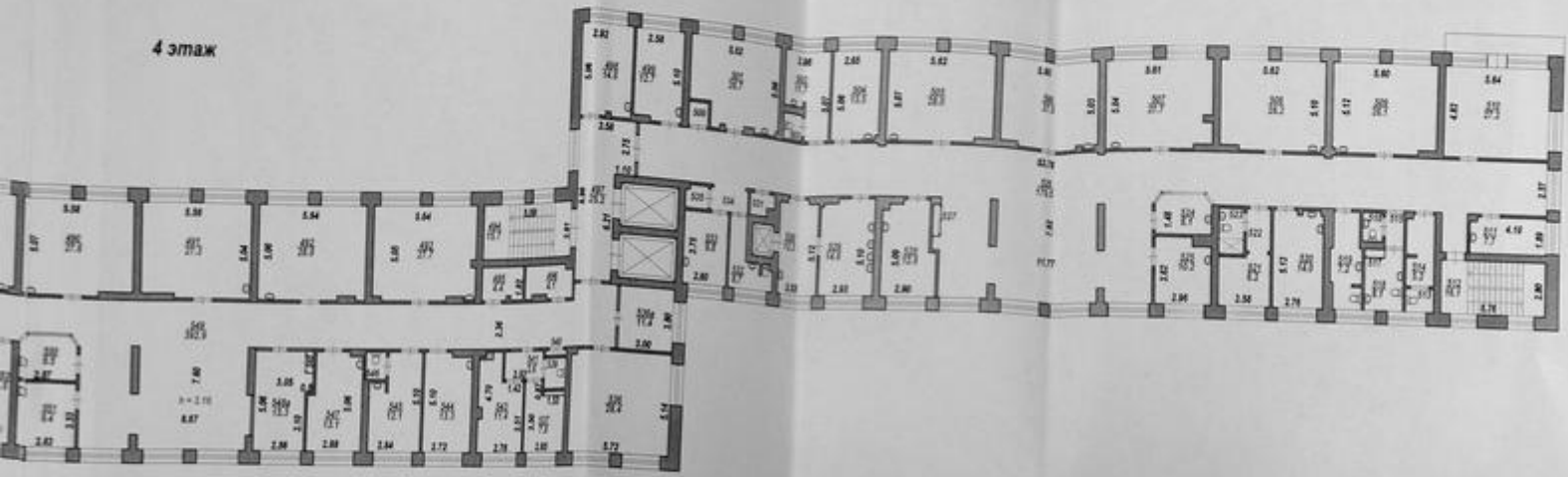
Масштаб 1:200





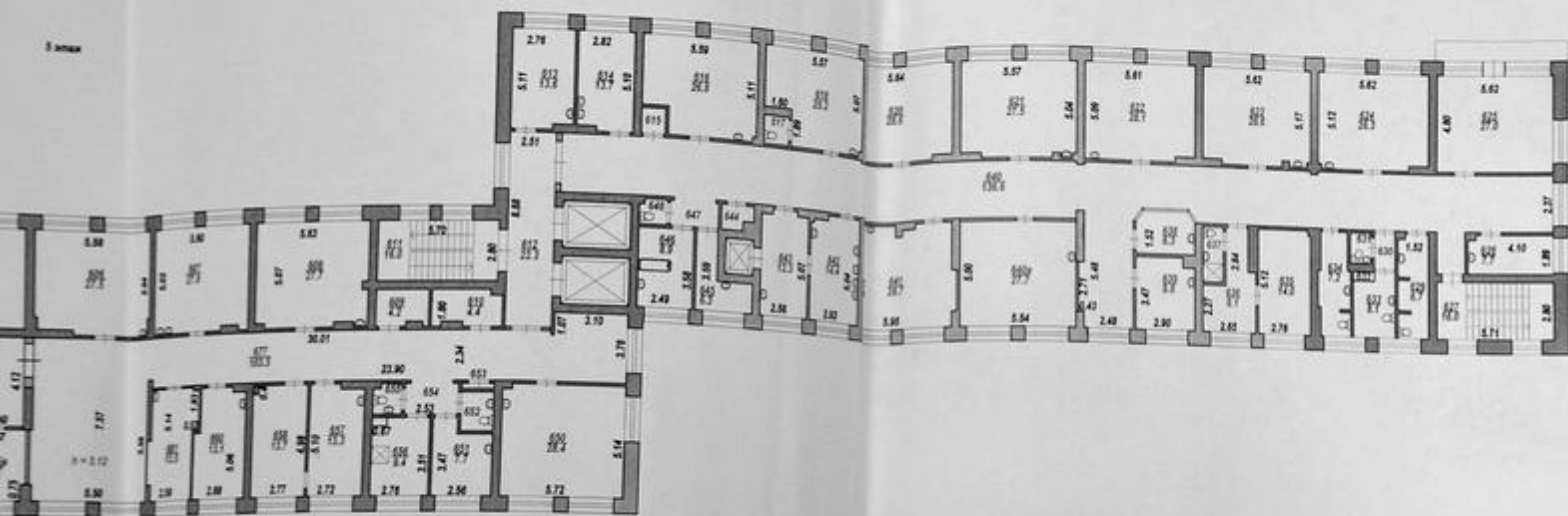


4 этаж

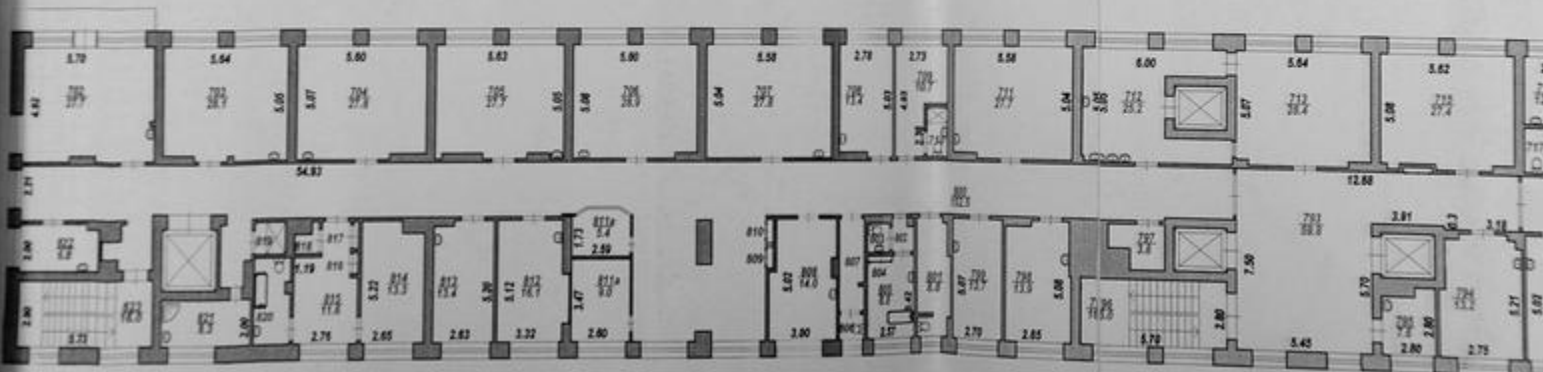
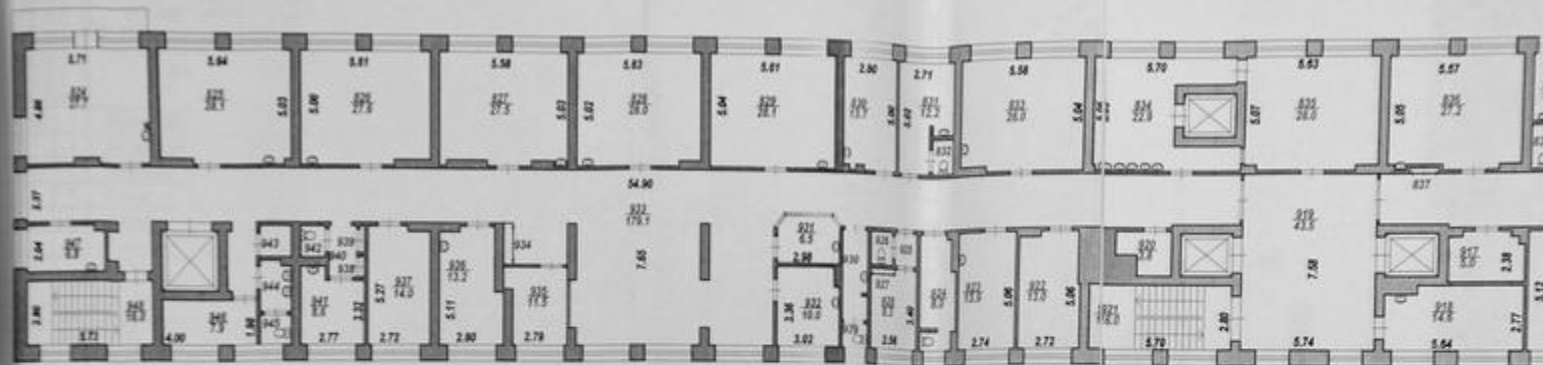


	Именованый филиал ФГУП "Росгидрометизмерения- Федеральное БТИ"	Лист № 11200
Лист № 1	Плановый план строения лит. АБ-В-13 по ул. Добыча, д. 1	Масштаб 1:200
Дата 25.02.2013	Исполнитель Телега	В.И.О. Подпись

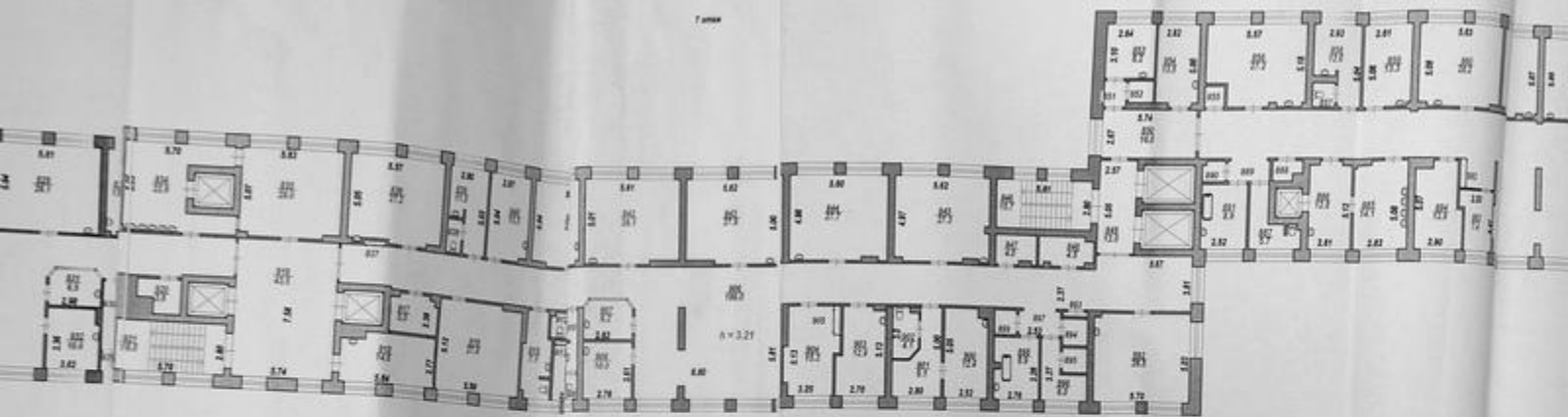
Литера



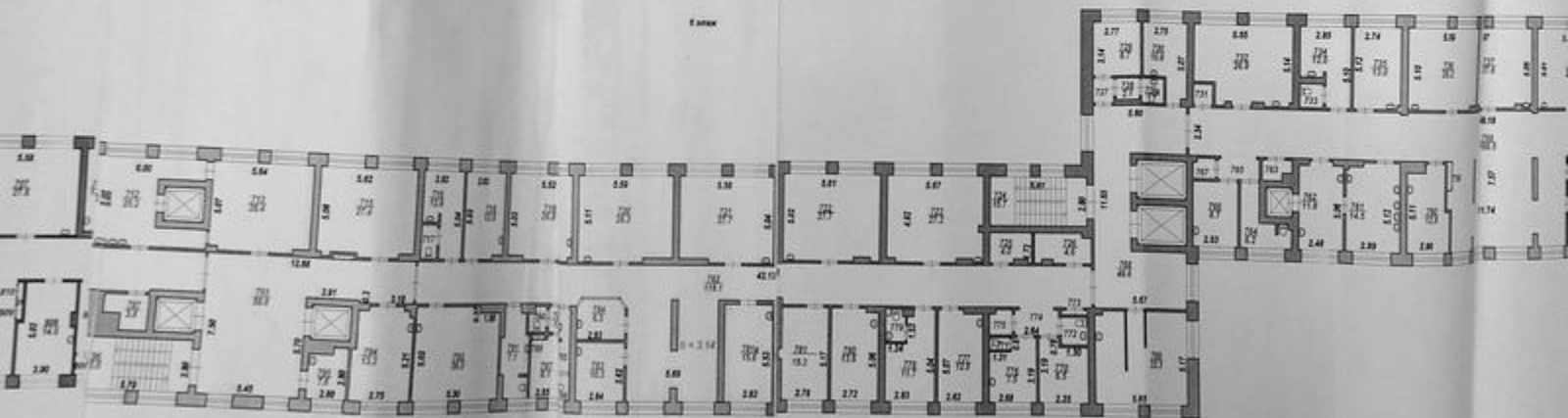
	Ивановский филиал ФГУП "Ростехинженерная Федеральная БТИ"		Лист № 11006
Лист №6	Дополнительный план строения лит. АР-А13 по ул. Лобовая, д. 1		Масштаб 1:200
Дата	Исполнитель	Ф.И.О.	Подпись
25.02.2013	Телкин	Кравченко А.В.	<i>[Signature]</i>
	Компьютер	Ушаков Е.В.	<i>[Signature]</i>
	Рис. составил	Ушаков Е.В.	

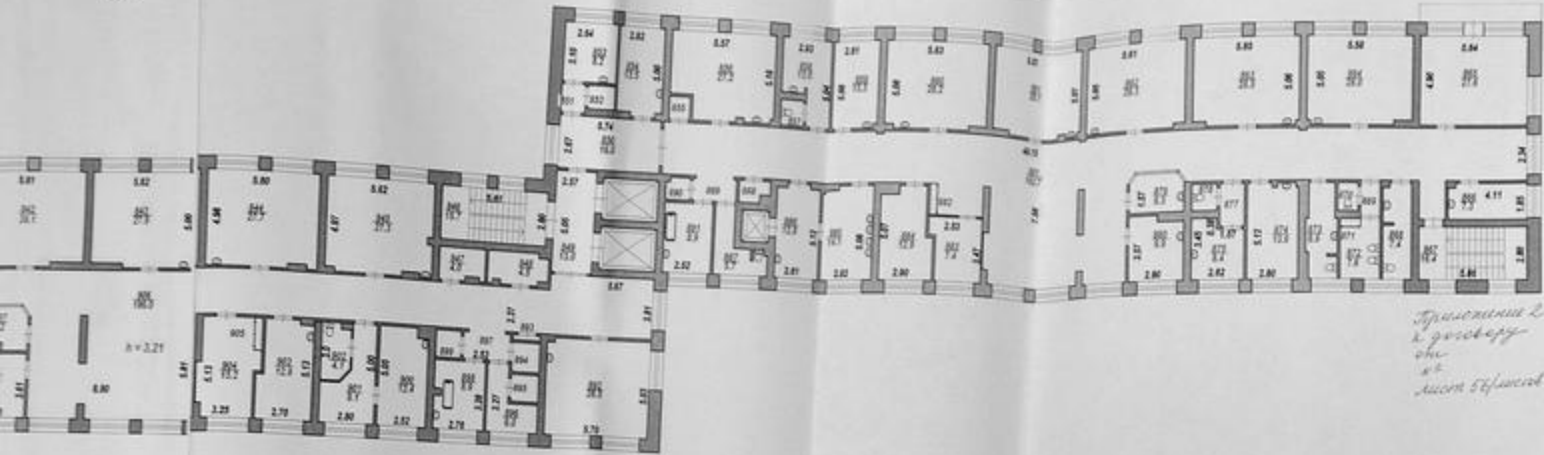


7.00m

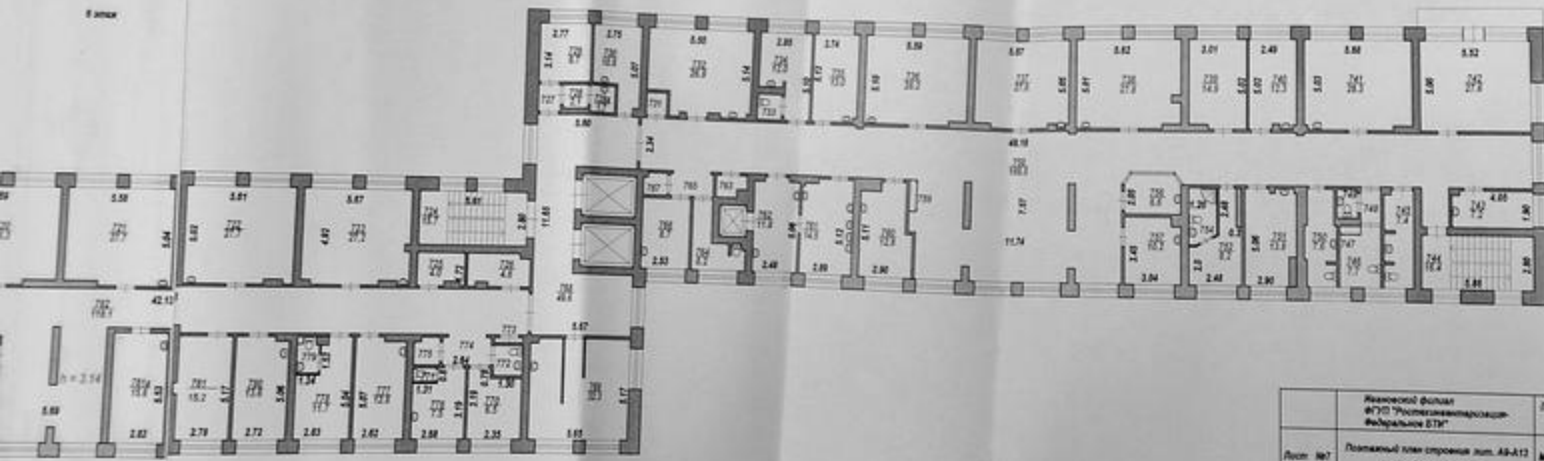


7.00m





*Экземпляр 2
к проекту
от
Иван Степанов*



	Исполнительный лист ИТД "Инженерно-проектно-конструкторское бюро"	Лист № 1	Лист № 1
Лист № 1	Помещальный план строения лит. АБ-А13 по ул. Лобинина, д. 1	Масштаб 1:200	
Дата	Исполнитель	Ф.И.О.	Подпись
25.02.2013	Техни	Браченко А.В.	<i>[Signature]</i>
	Исполн	Уткина Е.В.	<i>[Signature]</i>
	Исполн	Уткина Е.В.	<i>[Signature]</i>

И.О.И. 13/01/13

ЭКСПЛИКАЦИЯ

к поэтажному плану строения (на нежилые и жилые со встроенными помещениями)
ул. Лыбинова, дом №1

Гор. (пос.) Иваново

Пор. № 11099

Экспликация 2
к поэтажному
плану
№ 11099/11099 (10)

Площадь по внутреннему обмеру в кв.м., в том числе приспособленная под помещения

Дата замера и замера по плану	Этаж (начальная и конечная)	№ помещ. (кварт. перегородки в г.д.)	№ по плану строения (комн., корид., т.д.)	Назначение частей помещ.: жил. комн. кабинет, помещен. кл. комн., больн. палата, кухня, коридор и т.д.	формула подсчета площади по внутреннему обмеру	Площадь по внутреннему обмеру в кв.м., в том числе приспособленная под помещения														Итого (по кварт. этажу строения)	Высота помещений по внутреннему обмеру								
						жилое		торговые		пром (просп.) предпр.		складские		предприн. быт. обслуж.		гаражи		канцеляр.				предприн. общ. питания		школьные		уч. учеб. учреждений		прочие	
						основ.	высот.	основ.	высот.	основ.	высот.	основ.	высот.	основ.	высот.	основ.	высот.	основ.	высот.			основ.	высот.	основ.	высот.	основ.	высот.	основ.	высот.
			80	Палата																									
			81	Палата																									
			82	Палата																									
			83	Палата																									
			84	Перевозочная																									
			85	Кабинет																									
			86	Буфет													21,7												
			87	Холл																									
			88	Тамбур																									
			89	Кабинет																									
			90	Кладовая																									
			91	Столовая													19,3												
			92	Палата																									
			93	Палата																									
			94	Палата																									
			95	Палата																									
			96	Палата																									
			97	Палата																									
			98	Лечебный кабинет																									
			99	Палата																									
			100	Туалет																									
			101	Коридор																									
			102	Палата																									
			103	Перевозочная																									
			104	Коридор																									
			105	Процед. кабинет																									
			106	Кабинет																									
			107	Ванная																									
			108	Процед. кабинет																									
			109	Санузел																									
			110	Коридор																									
			111	Туалет																									
			112	Умывальня																									
			113	Туалет																									
			114	Туалет																									
			115	Умывальня																									
			116	Тамбур																									
			118	Коридор																									
			119	Рядовая																									
														12,9															

ЭКСПЛИКАЦИЯ

к поэтажному плану строения (на нежилые и жилые со встроенными помещениями)
ул. Любимова, дом №1

Гор. (пос.) Иваново

Пор. № 11099

Площадь по внутреннему обмеру в кв. м, в том числе предельно допустимая площадь помещений

№ по плану строения (или по плану этажа)	Назначение частей помещений, вкл. ком. кабинет, больн. палата, кухня, коридор и т.д.	формула подсчета площади по внутреннему обмеру	жилое											торговое		пром. (ремонт.) предпр.		складские		предприним. быт. обслуж.		гаражей		капиталар.		предприним. общ. питания		школьные		уч. муз. учреждения		иные (антр.)		всего (проект.)		в том числе предельно допустимая		Высота помещений по внутреннему обмеру	
			общ.	жилая	общ.	жилая	общ.	жилая	общ.	жилая	общ.	жилая	общ.	жилая	общ.	жилая	общ.	жилая	общ.	жилая	общ.	жилая	общ.	жилая	общ.	жилая	общ.	жилая	общ.	жилая	общ.	жилая							
159	Палата																														21,5								
160	Палата																														18,5								
161	Палата																														18,8								
162	Ординаторская																														20,7								
163	Палата																														17,4								
164	Перевязочная																														21,3								
165	Рентген кабинет																														10,7								
166	Рентген кабинет																														7,2								
167	Рентген кабинет																														41,7								
168	Кабинет																																						
169	Столовая																															20,7							
170	Палата																															17,2							
171	Палата																															21,5							
172	Палата																															19,1							
173	Палата																															19,2							
174	Палата																															18,6							
175	Палата																															20,4							
176	Палата																																						
177	Кабинет																															1,7							
178	Туалет																															2,3							
179	Коридор																															10,5							
180	Палата																															15,1							
181	Процед. кабинет																															11,8							
182	Коридор																																						
183	Кабинет																															9,9							
184	Кабинет																															8,0							
185	Ванная																																						
186	Подсобное																																						
187	Санузел																																						
188	Коридор																																						
189	Санузел																																						
190	Умывальник																																						
191	Туалет																																						
192	Туалет																																						
193	Умывальник																																						
195	Коридор																																						
196	Коридор																																						
197	Раздаточная																																						
198	Душевая																																						

лист 2 из 2-х (19)

3,2

ЭКСПЛИКАЦИЯ

к поэтажному плану строения (на нежилые и жилые со встроенными помещениями)
ул. Любимова, дом №1

Гор. (пос.) Иваново

Пор. № 11099

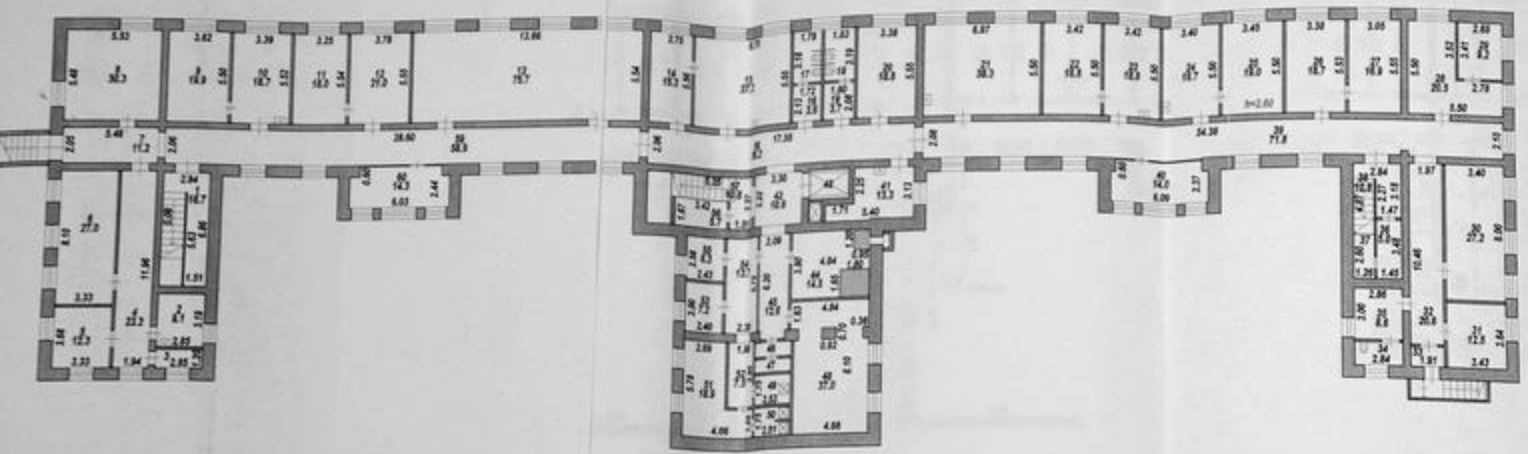
*Приложение к
Л. 2. 2000/00/01
от
11.01.2000 № 01/01*

Планы по внутреннему обмеру в кв.м., в том числе предельно допустимые объемы помещений

Этаж (подвал, цокольный и 1-й)	№ помещения (квартиры, служебного и т.д.)	Назначение частей помещ.: жил. комн. кабинет, помещен. кл. комн., больн. палата, кухня, коридор и т.д.	Формула подсчета площади по внутреннему обмеру	жилое		торговые		пром. (произв.) предпр.		складские		предприт. быт. обслуж.		гаражи	капиталстр.		предприт. общ. питания		школьные		уч. и инт. учреждения		дет.-сан. учреждения		кул.-пр. учреждения		спорт и др. пред.		твор. мастерские и клубы		прочие		Итого по этажу (строению)	Высота помещений по плану, обмеру				
				основ	пол	основ	пол	основ	пол	основ	пол	основ	пол		основ	пол	основ	пол	основ	пол	основ	пол	основ	пол	основ	пол	основ	пол	основ	пол	основ	пол			основ	пол		
				м ²	м ²	м ²	м ²	м ²	м ²	м ²	м ²	м ²	м ²		м ²	м ²	м ²	м ²	м ²	м ²	м ²	м ²	м ²	м ²	м ²	м ²	м ²	м ²	м ²	м ²	м ²	м ²			м ²	м ²		
	278	Коридор													78,8	20,2	51,1																					
		Итого по 3 этажу:																																		994,5		
Подвал	1	Лестничная клетка																																		16,7		
	38	Лестничная клетка																																			10,8	
	42	Лифт																																			3,5	
	57	Лестничная клетка																																			10,8	
1	61	Лестничная клетка																																			14,6	
	117	Лестничная клетка																																			14,7	
	120	Лифт																																			0,6	
	139	Лестничная клетка																																			17,4	
2	142	Лестничная клетка																																			20,0	
	194	Лестничная клетка																																			19,6	
	207	Лестничная клетка																																			21,8	
3	209	Лестничная клетка																																			20,0	
	262	Лестничная клетка																																			20,0	
	277	Лестничная клетка																																			21,8	
		Итого по зданию:							33,3		115,7				425,9	20,2	123,9	26,2																		1611,4	4160,7	

2. проект
 2011
 2011/11/11/11/11/11

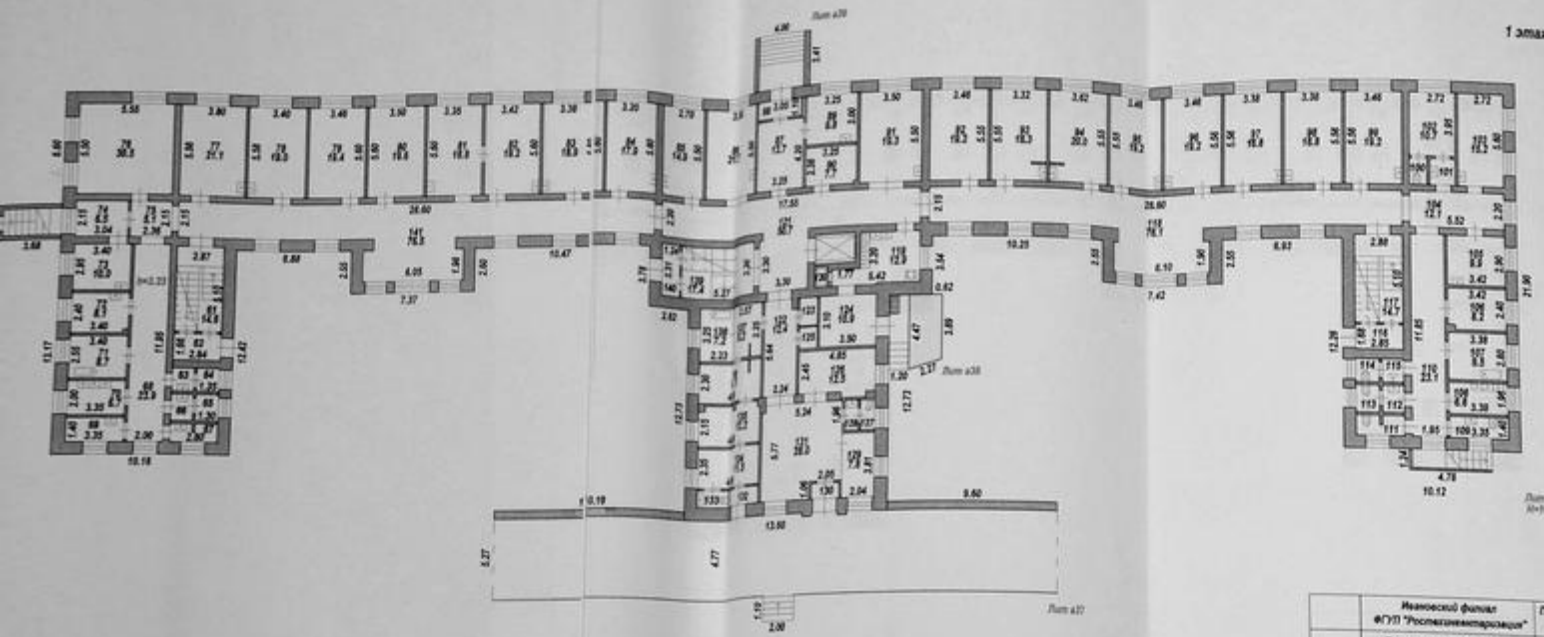
Подвал



	Ивановский филиал ФГУП "Росгеоинформация"		Лист №1	Проект № 1109
Лист №1	Положительный план строения лит. А17 по ул. Лобового, д. 1		Масштаб 1:200	
Дата 21.04.2005	Исполнитель С.С. Мельниченко	Проектировщик В.И. О.А.	Проверщик Самойлов А.А.	Подпись [Signature]
22.04.05	Проект. рук. крупны			[Signature]

Л. 201000
 стр. 62
 лист 62 (из лист 101)

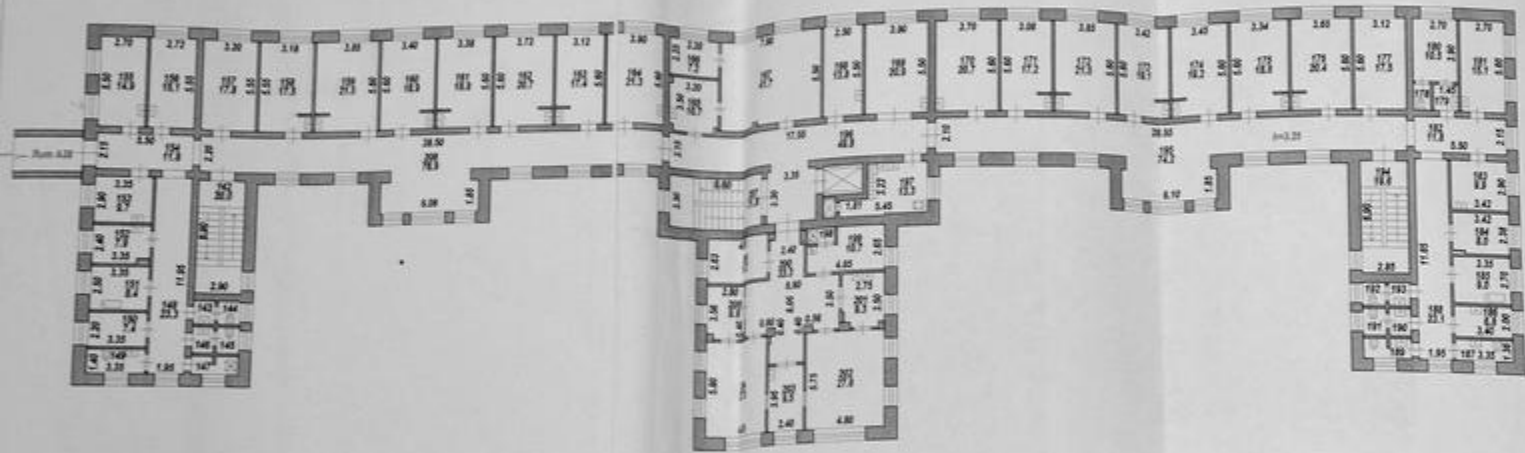
1 этаж



Лист №2	Ивановский филиал ФГУП "Росгидрометеорология"		Поряд. № 11000
	Помещный план строения лит. А27		Масштаб 1:200
	по ул. Лобозова, д. 1		
Дата	Исполнитель	Ф.И.О.	Подпись
21.04.2006	Ситниченко-ин.	Дутыкин О.А.	
Л.Х. от 05	Проект. группа	Самойлов А.А.	

47
 21
 лист А2 (лист №1)

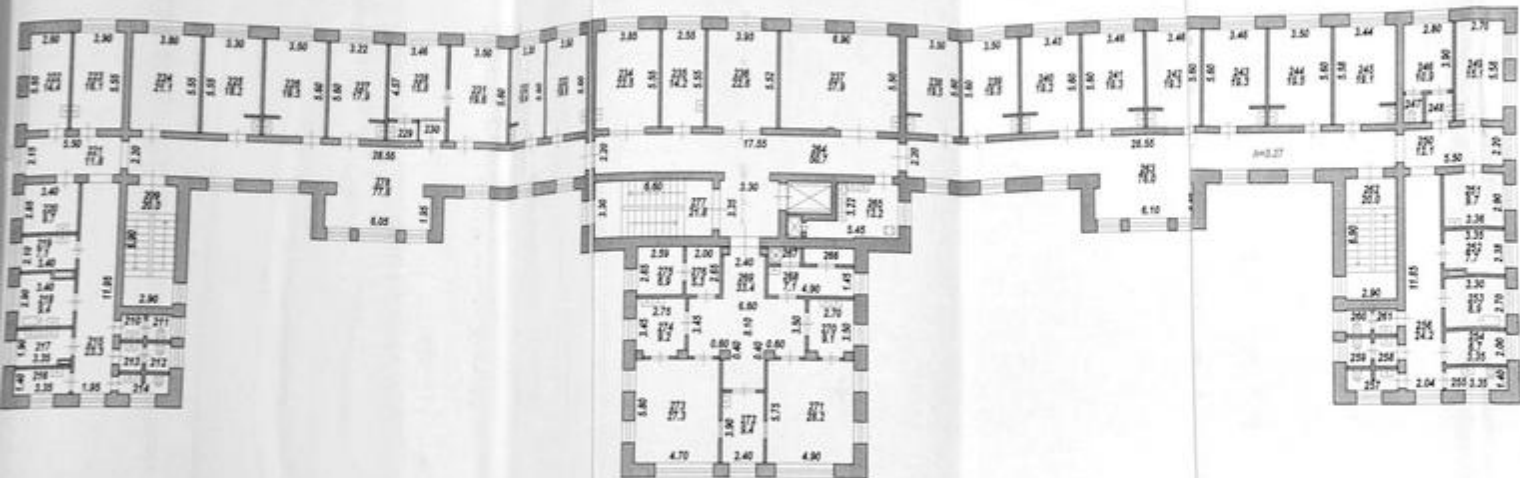
2 этаж



	Ивановский филиал ФГУП "Росгидрометразведка"		Лист №	11088
Лист №3	Планировочный план строения лит. А27 по ул. Любимая, д. 1		Масштаб	1:200
Дата	Исполнитель	Ф.И.О.	Подпись	
21.04.2005	Сп.механик-инж. Прох. рук. группы	Дурдина О.А. Самойлов А.А.	<i>[Signature]</i>	

Проект
 в 2-х экземплярах
 от
 А.А.
 (подпись)

3 этаж



	Именовский филиал ФГУП "Росгидрометинформация"		Лист № 11099
Лист № 1	Помысловский план строения лит. А27 по ул. Лобовая, д. 1		Масштаб 1:200
Дата 21.04.2005	Исполнитель Сит. Леконко-Сив.	Ф.И.О. Дуринков О.А.	Подпись <i>(подпись)</i>
22.04.05	Проект. рук. Крутой	Самойлов А.А.	<i>(подпись)</i>

27	кабинет							
28	кабинет					4,6	18,1	4,7
29	подсобное						13,4	4,3
30	кабинет						21,9	13,4
31	кабинет							21,6
32	подсобное					9,0		9,0
33	кабинет						11,1	11,1
34	кабинет						55,5	55,5
35	кабинет						14,5	14,5
36	кабинет						13,8	13,8
37	коридор					11,4		11,4
38	коридор					7,1		7,1
39	склад		25,9			14,5		25,9
40	коридор							11,7
41	склад		11,7					2,6
42	тамбур					2,8		3,5
43	подсобное					8,9		8,9
44	кладовая					10,0		10,0
45	подсобное							8,3
46	лестничная клетка					57,8		57,8
47	коридор						14,5	14,5
48	кабинет					47,1		47,1
49	коридор							3,5
50	лифт					14,0		14,0
51	подсобное							13,9
52	венткамера		13,9			14,1		14,5
53	коридор					2,2		2,2
54	туалет					2,0		2,0
55	туалет					37,4		37,4
56	гардероб					4,8		4,8
57	душевая					4,4		4,4
58	душевая					14,7		14,7
59	подсобное					12,1		12,1
60	подсобное					13,7		13,7
61	кладовая					7,3		7,3
62	кладовая							

2932
 2 9010104
 2
 2020
 101

	64	подсобное									
	65	лестничная клетка					5,7			5,7	
	66	кабинет						14,7		14,7	
	67	коридор					60,1			60,1	
		Итого по помещению по этажу подвал	13,9	19,2	37,6		523,1	388,8	10,2	29,7	1022,5
1	68	лестничная клетка								14,3	14,3
	69	подсобное					4,8				4,8
	70	сан. узел					4,3				4,3
	72	сан. узел					4,1				4,1
	73	туалет					2,1				2,1
	74	сан. узел					2,8				2,8
	75	коридор					23,3				23,3
	76	умывальная					4,9				4,9
	77	кабинет						6,6			6,6
	78	ванна					9,9				9,9
	79	кабинет						7,9			7,9
	80	кабинет						10,0			10,0
	81	коридор					11,3				11,3
	82	палата					6,8				6,8
	83	палата					6,7				6,7
	84	палата					15,2				15,2
	85	палата					19,7				19,7
	86	палата					20,4				20,4
	87	палата					18,2				18,2
	88	палата					19,3				19,3
	89	палата					16,2				16,2
	90	палата					19,0				19,0
	91	кабинет						18,6			18,6
	92	кабинет						18,3			18,3
	93	операционная					20,9				20,9
	94	предоперационная					16,3				16,3
	95	тамбур					3,6				3,6
	96	коридор					13,7				13,7

1 этаж
Итого 67
18,0

99	палата			19,6		19,6
100	палата			19,9		19,9
101	палата			19,0		19,0
102	палата			21,1		21,1
103	палата			18,9		18,9
104	палата			18,8		18,8
105	палата			18,9		18,9
106	кабинет				17,8	17,8
107	туалет				1,9	1,9
108	коридор				2,1	2,1
109	палата			10,0		10,0
110	лечебный кабинет			15,1		15,1
111	коридор				11,9	11,9
112	кабинет					10,0
113	кабинет				8,3	8,3
114	ванная			9,5		9,5
115	кабинет				7,2	7,2
116	умывальная			4,5		4,5
117	коридор			23,0		23,0
118	сан. узел			3,6		3,6
119	сан. узел			4,1		4,1
122	сан. узел			4,0		4,0
123	тамбур			4,9		4,9
124	лестничная клетка					14,8
125	коридор			76,7		76,7
126	коридор			48,6		48,6
127	раздаточная			13,5		13,5
128	лифт					0,6
129	шкаф			1,3		1,3
130	лицеблок	112				11,2
131	шкаф			1,6		1,6
132	коридор			14,0		14,0
133	стол справоч.				12,8	12,8

101
лифт
в том числе
в том числе
(10)

101
лифт
в том числе
в том числе

134	ванная						
135	тамбур						
137	тамбур						
138	холл						
139	тамбур						
140	сан. узел						
141	приемная						
142	приемная					12,5	12,5
143	приемная					9,3	9,3
144	коридор					13,8	13,8
145	ванная					8,8	8,8
146	лестничная клетка					7,8	7,8
147	тамбур					4,3	4,3
148	коридор					75,6	75,6
	Итого по помещению по 1-му этажу	32,6	357,4	454,7	103,1		46,4 1044,2
2	149	лестничная клетка					20,0 20,0
	150	сан. узел				4,2	4,2
	153	туалет				4,3	4,3
	154	умывальная				2,9	2,9
	155	коридор				23,3	23,3
	156	умывальная				6,2	6,2
	157	кабинет				7,2	7,2
	158	ванная				8,7	8,7
	159	кабинет				8,1	8,1
	160	кабинет				9,7	9,7
	161	коридор				11,7	11,7
	162	лечебный кабинет				12,8	12,8
	163	палата				16,3	16,3
	164	палата				18,7	18,7
	165	палата				18,0	18,0
	166	палата				19,2	19,2
	167	палата				18,6	18,6
	168	палата				19,3	19,3

1-й этаж
1-й этаж (10)

Шульгина
Городов

170	кабинет								16.7
171	кабинет								10.6
172	ремонт кабинет						16.6		7.3
173	ремонт кабинет						7.3		41.6
174	ремонт кабинет						41.6		13.3
175	кабинет							13.3	21.4
176	столовая				21.4				1.8
177	умывальная							1.8	16.6
178	ординаторская						16.6		19.9
179	палата						19.9		19.3
180	палата						19.3		20.4
181	палата						20.4		18.9
182	палата						18.9		18.5
183	палата						18.5		19.6
184	кабинет							19.6	2.7
185	коридор							2.7	13.4
186	палата						13.4		4.1
187	сан узел							4.1	9.2
188	палата						9.2		14.7
189	печеный кабинет						14.7		12.2
190	коридор							12.2	10.1
191	кабинет							10.1	8.1
192	кабинет							8.1	9.2
193	ванна							9.2	6.6
194	подсобное							6.6	4.2
195	умывальная							4.2	23.5
196	коридор							23.5	2.9
197	туалет							2.9	2.0
198	туалет							2.0	2.0
199	туалет							2.0	2.2
200	туалет							2.2	2.1
201	туалет							2.1	20.0
202	дежурная клетка							20.0	15.7
203	коридор							15.7	48.4
204	коридор							48.4	

27
 2010-09-09
 101
 200
 15.7
 48.4

198	участки										
199	материальное					10.9				10.9	
206	коридор						92.6			92.6	
209	предоперационная					7.6				7.6	
210	операционная					27.7				27.7	
211	стерилизационная					9.2				9.2	
212	операционная					27.8				27.8	
213	предоперационная					8.7				8.7	
214	подсобное						7.4			7.4	
215	кабинет				8.3					8.3	
216	лестничная клетка								21.8	21.8	
217	коридор						75.7			75.7	
Итого по помещению по 2-му этажу					43.5	405.6	377.5	94.8		61.8	1043.2
3	218	лестничная клетка								19.5	19.5
	219	умывальная					2.1				2.1
	220	туалет					2.0				2.0
	221	туалет					2.1				2.1
	222	умывальная					2.1				2.1
	223	подсобное					2.7				2.7
	224	коридор					23.7				23.7
	225	умывальная					4.8				4.8
	226	кабинет						7.2			7.2
	227	ванная					9.0				9.0
	228	кабинет						7.0			7.0
	229	кабинет						9.9			9.9
	230	коридор						12.2			12.2
	231	лечебный кабинет					14.0				14.0
	232	палата					15.2				15.2
	233	лечебный кабинет					18.7				18.7
	234	палата					17.8				17.8
	235	палата					19.0				19.0
	236	палата					18.7				18.7
	237	палата					18.9				18.9

опт/лх/хот/лх

А.А.А.А.А.А.А.
А.А.А.А.А.А.А.

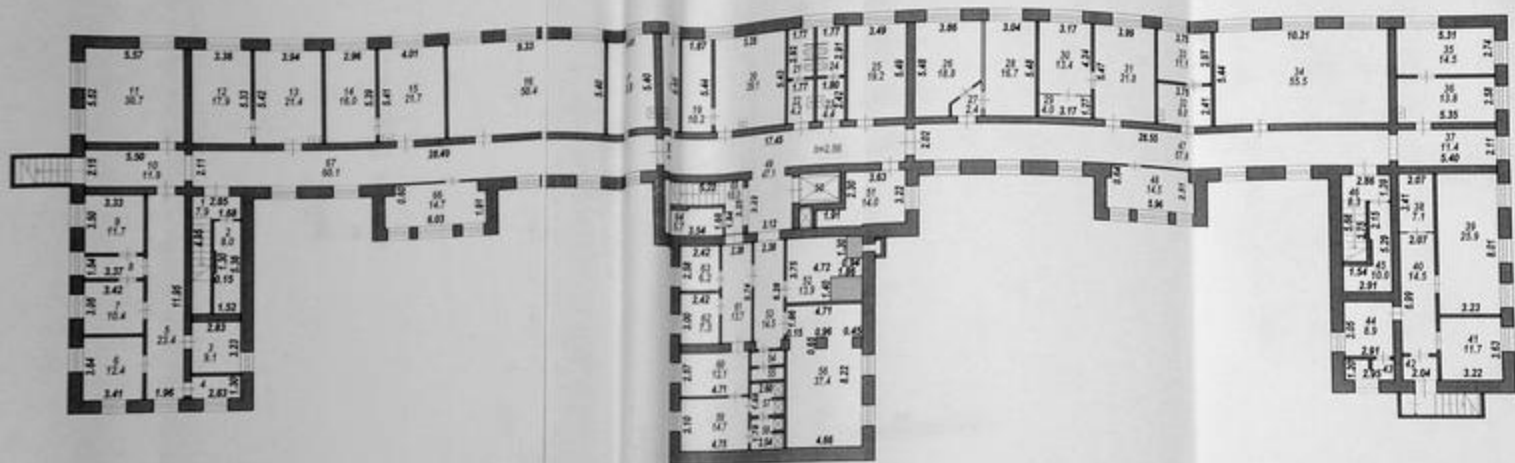
240	личный кабинет					20.0				20.0
241	кабинет							13.7		13.7
242	личный кабинет					21.1				21.1
243	столовая			38.4						38.4
244	палата					16.4				16.4
245	одинаторская					19.5				19.5
246	палата					19.0				19.0
247	палата					20.4				20.4
248	палата					19.3				19.3
249	палата					19.0				19.0
250	палата					19.2				19.2
251	палата					18.0				18.0
252	палата					10.5				10.5
253	туалет							1.6		1.6
254	коридор							2.4		2.4
255	личный кабинет					15.0				15.0
256	коридор							12.0		12.0
257	кабинет							9.9		9.9
258	кабинет							8.3		8.3
259	ванная							6.5		6.5
260	кабинет							4.5		4.5
261	умывальная							23.9		23.9
262	коридор							3.5		3.5
263	сан. узел							2.0		2.0
264	туалет							2.2		2.2
265	умывальная							2.2		2.2
266	умывальная							2.2		2.2
267	туалет								20.0	20.0
268	лестничная клетка							74.8		74.8
269	коридор							49.2		49.2
270	коридор			14.1						14.1
271	раздаточная							1.6		1.6
272	душевая							11.5		11.5
273	материальная									

м/ср. устан
= 4
2010.07

275	предоперационная									1.0					1.0
276	операционная									27.9					27.9
277	стерилизационная									9.1					9.1
278	операционная									28.1					28.1
279	предоперационная									8.6					8.6
280	подсобное										7.3				7.3
281	кабинет											8.4			8.4
282	лестничная клетка												21.8		21.8
283	коридор										74.5				74.5
Итого по помещению по 3-му этажу									52.5	493.0	367.1	70.9		61.3	1044.8
Итого по помещению				13.9	19.2		37.6		128.6	1316.0	1720.4	707.6	10.2	199.2	4152.7

В. Дмитриев
от
45
лист 79/листок 100

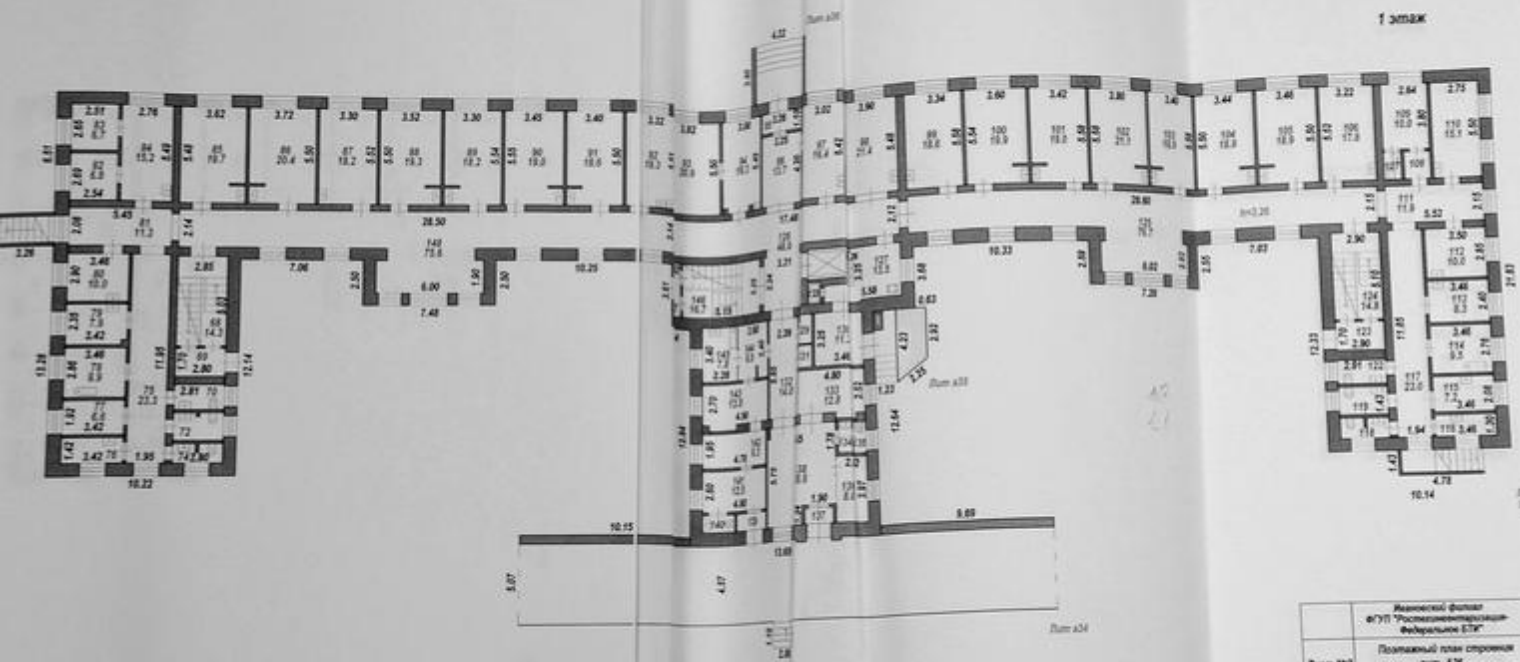
Подвал



Лист №1	Иванский филиал ФГУП "Росгелиоинформатизация Федеральное СГМ"	Лист №1
Дата	Исполнитель	Ф.И.О.
25.02.2013	Иванов	Ушаков Е.В.
30.04.13	Рук. группы	Угодина Е.В.
		Масштаб
		1:200
		Подпись
		<i>[Signature]</i>

лист 25 (из 100)

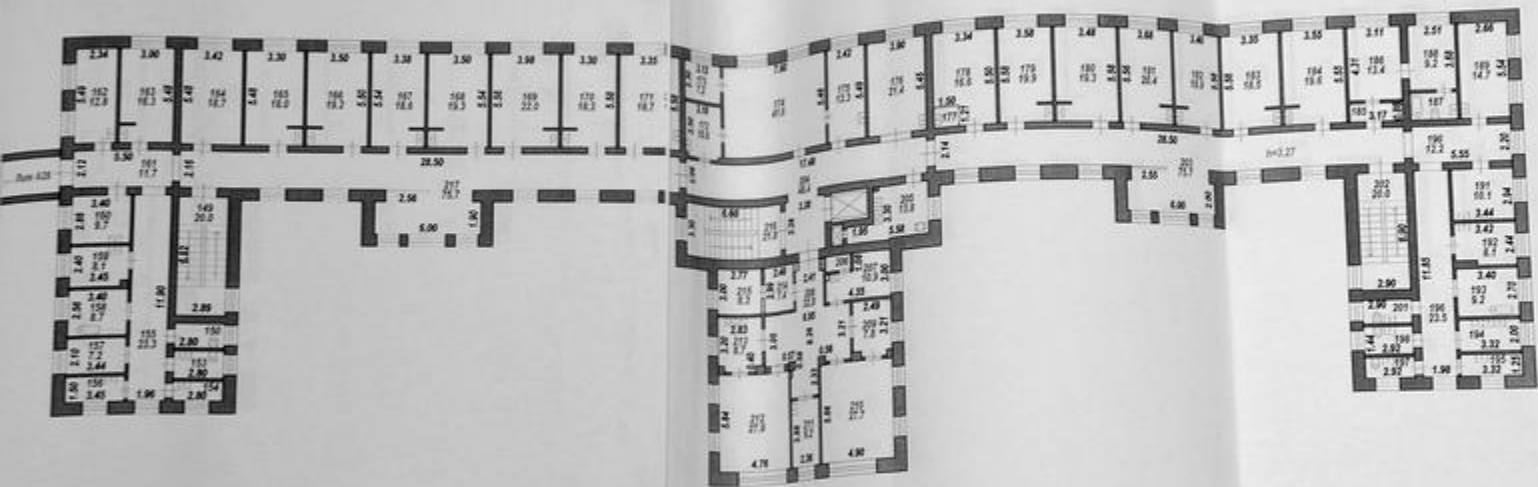
1 этаж



Лист А26
из 10.07

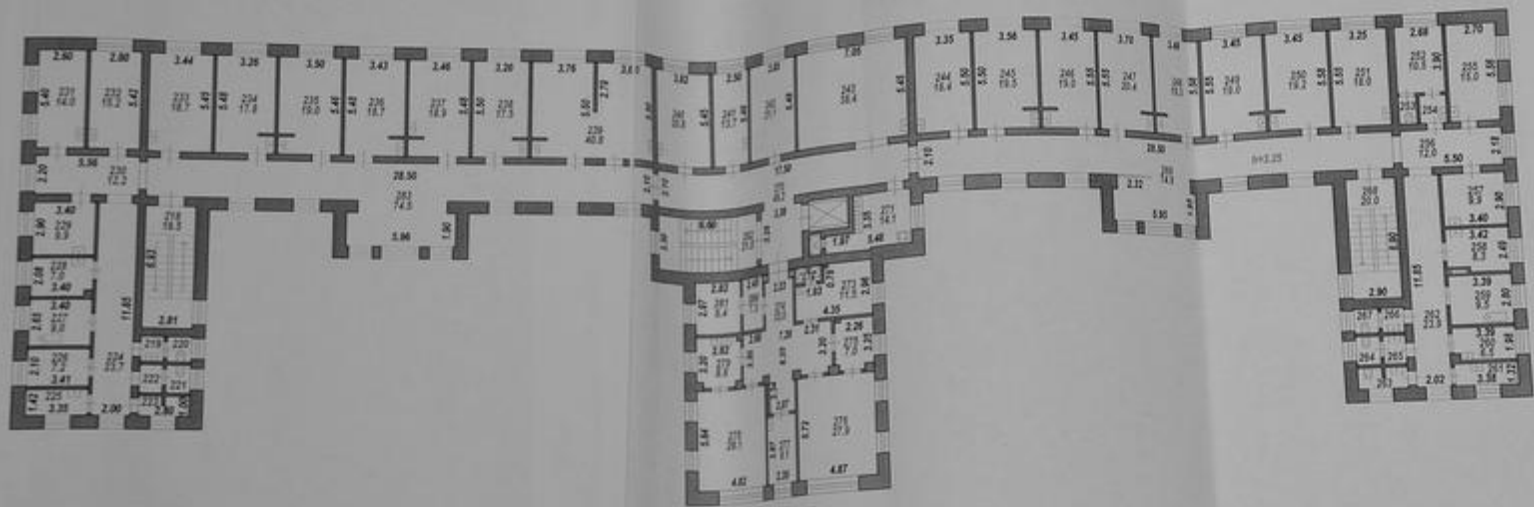
Лист №2	Исполнитель	Ф.И.О.	Подпись
	Можир	Ушкова Е.В.	<i>[Signature]</i>
	Рук. группы	Ушкова Е.В.	<i>[Signature]</i>
Дата	25.02.2012		
Исполнитель		Ф.И.О.	Подпись
		Ушкова Е.В.	<i>[Signature]</i>
Лист №2		Полный план строения лит. А25 по ул. Лобанов, д. 1	Лист № 11000 Масштаб 1:200
Инициалы фирмы «УП "Усиление и реставрация Федеральное БТИ"»			

2 этаж



Лист №3	Исполнитель		№ И.О.	Подп.
25.02.2013	Инженер	Усольева Е.В.		
10.04.13	Рук. группы	Усольева Е.В.		
	Исполнитель		№ И.О.	Подп.
	Инженер		Усольева Е.В.	
	Рук. группы		Усольева Е.В.	
	Исполнитель		№ И.О.	Подп.
	Инженер		Усольева Е.В.	
	Рук. группы		Усольева Е.В.	

3 этаж



Исполнительный филиал ФГУП "Почтамт-информатизация- Федеральное БТИ"		
Лист №4	Позиционный план строений лит. А24 по ул. Лобозова, д. 1	
Дата	Исполнитель	Ф.И.О.
25.02.2013	Инженер	Ушакова Е.В.
	Руч. проект	Ушакова Е.В.

Экспликация № 1

К поэтажному плану строения, расположенного в городе (поселке) Иваново по ул. (пер.) Любимова № 1

Литера по плану	Этажи (начиная с 1-го этажа и кончая межэтажным)	Наименование помещений (кабинеты, коридоры, туалеты и т.п.)	Наименование частей помещений (жилая комната, канцелярские помещения, классная комната, кухня, коридор и т.п.)	Формула подсчета площади по внутреннему обмеру	Площадь по внутреннему обмеру в кв. м. в том числе предразмеченная под помещения										Итого по квадрат. этажу, строение	Высота помещений по внутреннему обмеру		
					Пром. (промысл.) предпр.		Складские		Пред. общ. питания		Леч.-сан. укрежд.		Канцелярские				Прочие	
					основная	вспомогательная	основная	вспомогательная	основная	вспомогательная	основная	вспомогательная	основная	вспомогательная			основная	вспомогательная
A25, A28	подвал	1	лестничная клетка												8.1	8.1		
		2	подсобное												8.2	8.2		
		3	подсобное												4.1	4.1		
		4	кладовая												8.1	8.1		
		5	коридор												23.3	23.3	2.64	
		6	кладовая												12.3	12.3		
		7	кладовая												11.1	11.1		
		8	коридор												1.3	1.3		
		9	кладовая												15.1	15.1		
		10	коридор												12.0	12.0		
		11	кладовая												30.0	30.0		
		12	туалет												4.7	4.7		
		13	туалет												5.1	5.1		
		14	туалет												4.7	4.7		
		15	туалет												4.6	4.6		
		16	кабинет												19.7	19.7		
		17	лаборатория												19.8	19.8		
		18	лаборатория												35.3	35.3		
		19	кабинет												56.4	56.4		
		20	кабинет												14.4	14.4		
		21	подсобное												16.2	16.2		
		21a	подсобное												14.2	14.2		
		22	кабинет												28.1	28.1		

Итого по строению 264

26	подсобное									9.7
26	подсобное									13.3
27	кабинет									20.6
28	массажный кабинет									36.3
29	массажный кабинет									12.9
30	кабинет									26.3
30a	массажный кабинет									4.1
31	коридор									10.7
32	лечебный кабинет									1.0
33	умывальная									27.2
34	лечебный кабинет									7.1
35	кабинет									3.9
36	сан. узел									9.6
37	лечебный кабинет									13.1
38	лечебный кабинет									18.4
39	коридор									13.3
40	лечебный кабинет									2.7
41	лечебный кабинет									13.2
42	подсобное									9.7
43	подсобное									8.9
44	лестничная клетка									6.6
45	венткамера									1.0
45a	туалет									1.0
45b	туалет									33.7
46	коридор									7.3
46a	коридор									13.2
46b	коридор									47.3
47	коридор									3.5
48	лифт									14.0
49	подсобное									15.1
50	венткамера			15.1						14.0
51	коридор									1.7
52	туалет									1.7

Коридор (15.1)
 15.1
 1.7
 1.7
 1.7

85	подсобное			4.8			4.8	
86	подсобное			4.8			4.8	
87	кладовая			11.3			11.3	
88	кладовая			9.5			9.5	
89	коридор			7.1			7.1	
90	коридор			6.5			6.5	
91	вакуумная			7.6			7.6	
92	кладовая			6.8			6.8	
93	коридор			5.6			5.6	
94	лестничная клетка					12.0	12.0	
95	подсобное			5.3			5.3	
96	кабинет				14.2		14.2	
97	коридор			62.5			62.5	
	Итого по помещениям подвала	34.0		263.5	533.0	139.9	32.5	1002.9

1	68	лестничная клетка					14.6	14.6
	69	тамбур			5.2			5.2
	70	подсобное			4.2			4.2
	72	сан. узел			4.5			4.5
	74	сан. узел			3.6			3.6
	75	коридор			23.9			23.9
	76	сан. узел			4.9			4.9
	77	бельевая			7.0			7.0
	78	ванная			8.9			8.9
	79	кабинет				8.0		8.0
	80	лечебный кабинет		9.8				9.8
	81	коридор			12.0			12.0
	83	лечебный кабинет		15.4				15.4
	84	палата		10.4				10.4
	85	коридор			2.5			2.5
	86	туалет			1.8			1.8

21.08.2006
1
1
1

		88	палата			17.2		17.2
		89	палата			17.2		17.2
		90	палата			17.9		17.9
		91	палата			17.7		17.7
		92	палата			19.7		19.7
		93	палата			19.1		19.1
		94	палата			19.1		19.1
		95	палата			12.1		12.1
		95	аппаратная			6.4		6.4
		95а	кабинет				2.1	2.1
		96	туалет				2.7	2.7
		96а	кладовая				12.4	12.4
		97	коридор				6.5	6.5
A57	1	97а	коридор			9.9		9.9
		97б	кабинет			30.7		30.7
		97в	кабинет				3.4	3.4
A25, A26	1	98	тамбур				13.8	13.8
		99	коридор			16.9		16.9
		100	лечебный кабинет	21.8				21.8
		101	столовая			18.9		18.9
		102	палата			20.2		20.2
		103	палата			18.9		18.9
		104	палата			19.7		19.7
		105	палата			19.6		19.6
		106	палата			19.2		19.2
		107	палата			19.8		19.8
		108	палата				19.3	19.3
		109	кабинет			10.4		10.4
		110	палата				4.1	4.1
		111	ванная			15.0		15.0
		112	лечебный кабинет				12.4	12.4
		113	коридор				10.1	10.1
		114	кабинет				8.1	8.1
		115	кабинет					

100
101
102
103
104
105
106
107
108
109
110
111
112
113
114
115

КВУШО ПО КОМПАНИОНАМ У. 10. 11. 1988			36.0	21.8	13.8	404.2	442.1	63.8	45.7	112.8	
2	152	лестничная клетка					3.9		20.2	3.9	
	153	сан. узел					4.4			4.4	
	155	сан. узел					3.2			3.2	
	157	сан. узел					25.1			25.1	
	158	коридор					4.7			4.7	
	159	подсобное						6.7		6.7	
	160	кабинет					8.8			8.8	
	161	ванная						8.1		8.1	
	162	кабинет								9.8	
	163	лечебный кабинет				9.8				126.2	2.75
	164	соед. коридор					126.2			617.6	
	165	соед. коридор					617.6			12.1	
	166	коридор					12.1			30.8	
	167	ординаторская				30.8				20.1	
	168	палата				20.1				19.5	
	169	палата				19.5				20.5	
	170	палата				20.5				21.1	
	171	палата				21.1				18.2	
	172	палата				18.2				18.7	
	173	палата				18.7				19.6	
	174	палата				19.6				18.9	
	175	лечебный кабинет				18.9				6.1	
	176	пулт управления				6.1				12.1	
	177	рентген кабинет				12.1				41.9	
	178	кабинет				41.9				36.0	
	181	кабинет				36.0				19.2	
	182	палата				19.2				19.6	
	183	палата				19.6				18.8	
	184	палата				18.8				19.4	
	185	палата				19.4					

10/11/88
1/11/88
1/11/88

187	карты		10.2		10.2
188	карты		10.4		10.4
189	карты			1.7	1.7
190	карты			2.5	2.5
191	карты		10.4		10.4
192	карты		10.4		10.4
193	карты			10.4	10.4
194	карты				10.5
195	карты			8.3	8.3
196	карты			9.2	9.2
197	карты			8.8	8.8
198	карты			4.9	4.9
199	карты			22.9	22.9
200	карты			3.2	3.2
201	карты			4.3	4.3
202	карты			4.7	4.7
203	карты				19.7
204	карты				77.8
205	карты			77.8	77.8
206	карты			90.2	90.2
207	карты	14.7		90.2	14.7
208	карты		14.8		14.8
209	карты			30.2	30.2
210	карты		11.9		11.9
211	карты		18.1		18.1
212	карты		8.5		8.5
213	карты		14.7		14.7
214	карты		27.4		27.4
215	карты			9.6	9.6
216	карты			5.4	5.4
217	карты				24.4
218	карты			79.0	79.0
219	карты				24.4

Handwritten notes and signatures in the bottom right corner of the page.

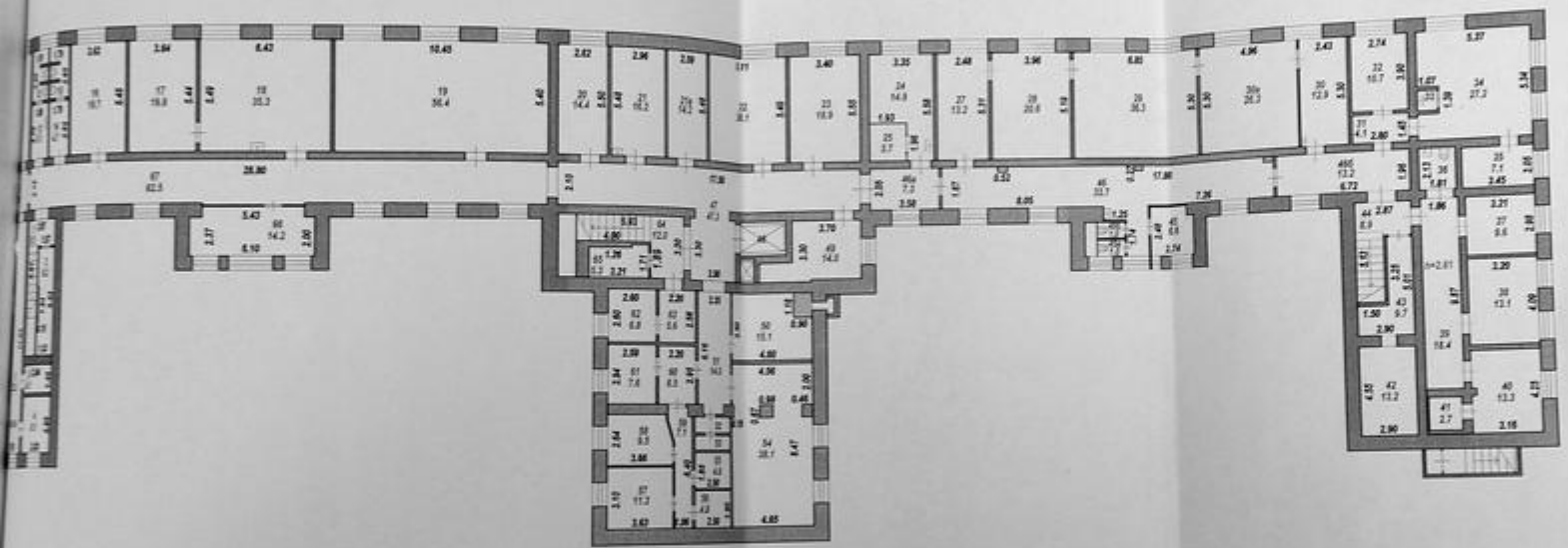
№ п/п	наименование помещения	площадь	площадь	площадь	площадь	площадь	площадь	площадь	площадь
№ п/п	наименование помещения	площадь	площадь	площадь	площадь	площадь	площадь	площадь	площадь
254	палата							1.9	1.9
255	палата							2.2	2.2
256	сан. узел								10.2
257	коридор								15.0
258	кабинет			15.0					12.3
259	лечебный кабинет				12.3				10.0
260	коридор							10.0	7.9
261	кабинет							7.9	9.7
262	кабинет				9.7				6.5
263	ванная							6.5	4.8
264	кабинет				4.8				24.0
265	подсобное				24.0				3.2
266	коридор				3.2				4.3
267	сан. узел				4.3				4.6
268	туалет				4.6				19.7
270	подсобное								79.0
271	лестничная клетка								3.26
272	коридор							79.0	50.4
274	коридор			14.6				50.4	14.6
275	раздаточная							2.9	11.4
276	душевая							11.4	31.8
277	материальная							31.8	7.5
278	коридор							7.5	28.4
279	предоперационная				28.4				7.7
280	операционная				7.7				28.4
281	стерилизационная				28.4				7.8
282	операционная				7.8				14.5
284	предоперационная				14.5				24.3
285	кабинет								24.3
285	лестничная клетка							78.5	78.5
286	коридор								64.2
				14.6	540.5	385.0	58.8	4.1	1067.2

Итого по помещениям
3-го этажа

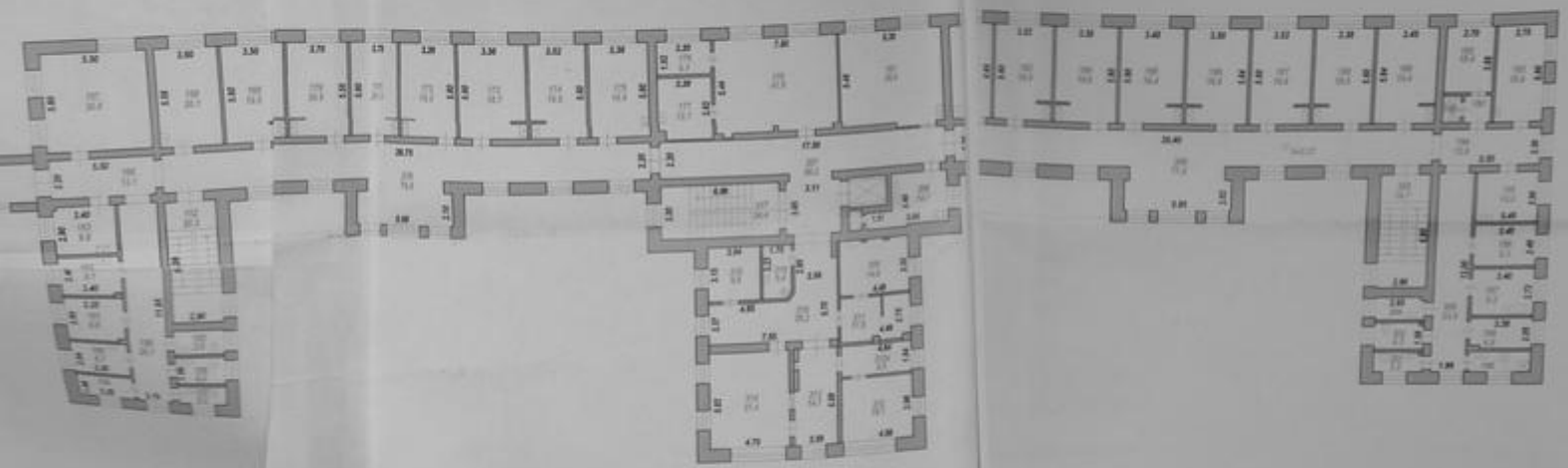
10/11/2019
10/11/2019

№ 12
лист 27 из 28

Подвал

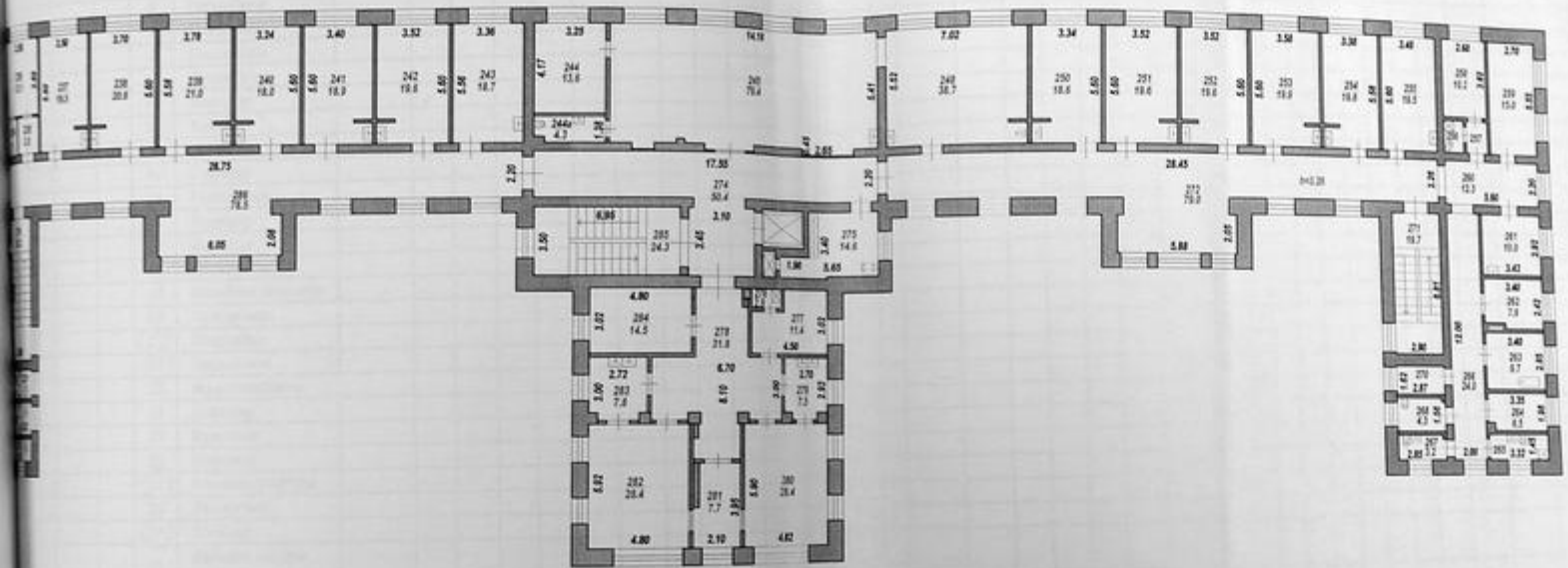


	Инженерный филиал ФГУП "Росгосинтергазизация" Федеральное БТИ	Лист №	1199
Лист №1	Помещение под строение лит. А26, А28, А37 по ул. Лобовая, д. 1	Масштаб	1:200
Дата	Исполнитель	№.И.О.	Подпись
25.02.2013	Телова	Кригемис А.В.	<i>[Signature]</i>
№.С.4 2013 группы		Удобен Е.В.	<i>[Signature]</i>



Экспликация
к генплану №2
от
инст. №1/03/000000000000

3 мм



	Исполнительный документ ФУП "Росинженерпроект-Федеральное БУ"	Лист 1100
Лист №4	Ломальный план строения лит. А21, А21, А57 по ул. Лобань, 6.1	Макс 1.20
Дата	Исполнитель	№.И.О.
25.02.2013	Телен	Кривошапкин А.В.
	Уч. проект	Удобин Е.В.

Итого по плану	Учебный кабинет и прочие помещения	№ по плану (поэтаж)	Назначение помещений	форма расчета площади по внутреннему обмеру	жилье		торговые		пром (произв.) предпр.		складские		предприним. быт. обслуж.		гаражи		предприним. общ. питания		школьные		уч. науч. учреждения		доп. числ. учр-ов		всп. уч. учр-ов		зданий и сооружений		иных помещений		Итого по плану (всего помещений)	Итого по плану (всего помещений по виду обмера)			
					основ.		вспом.		основ.		вспом.		основ.		вспом.		основ.		вспом.		основ.		вспом.		основ.		вспом.		основ.				вспом.		
					площадь	объем	площадь	объем	площадь	объем	площадь	объем	площадь	объем	площадь	объем	площадь	объем	площадь	объем	площадь	объем	площадь	объем	площадь	объем	площадь	объем	площадь	объем			площадь	объем	
		45	Учебная																																
		46	Учебная																																
		47	Учебная																																
		48	Учебная																																
		49	Учебная																																
		50	Учебная																																
		51	Коридор																																
		52	Кабинет																																
		53	Коридор																																
		54	Конференц зал																																
		55	Учебная комната																																
		56	Туалет																																
		57	Туалет																																
		58	Туалет																																
		59	Туалет																																
		60	Туалет																																
		61	Подсобное																																
		62	Коридор																																
		63	Складовая																																
		64	Коридор																																
		65	Мастерская																																
		66	Коридор																																
		67	Складовая																																
		68	Подсобное																																
		70	Складовая																																
		71	Складовая																																
124		72	Раздевалка																																
		73	Подсобное																																
		74	Коридор																																
		75	Коридор																																
		76	Душевая																																
		77	Подсобное																																
			Итого по плану:																																
125	1	78	Кабинет																																
		79	Кабинет																																
		80	Кабинет																																
		81	Коридор																																
		82	Кабинет																																
127		83	Коридор																																
		84	Подсобное																																
		85	Туалет																																
		86	Туалет																																
		87	Туалет																																
		88	Туалет																																

Итого по плану (всего помещений)

Итого по плану (всего помещений по виду обмера)

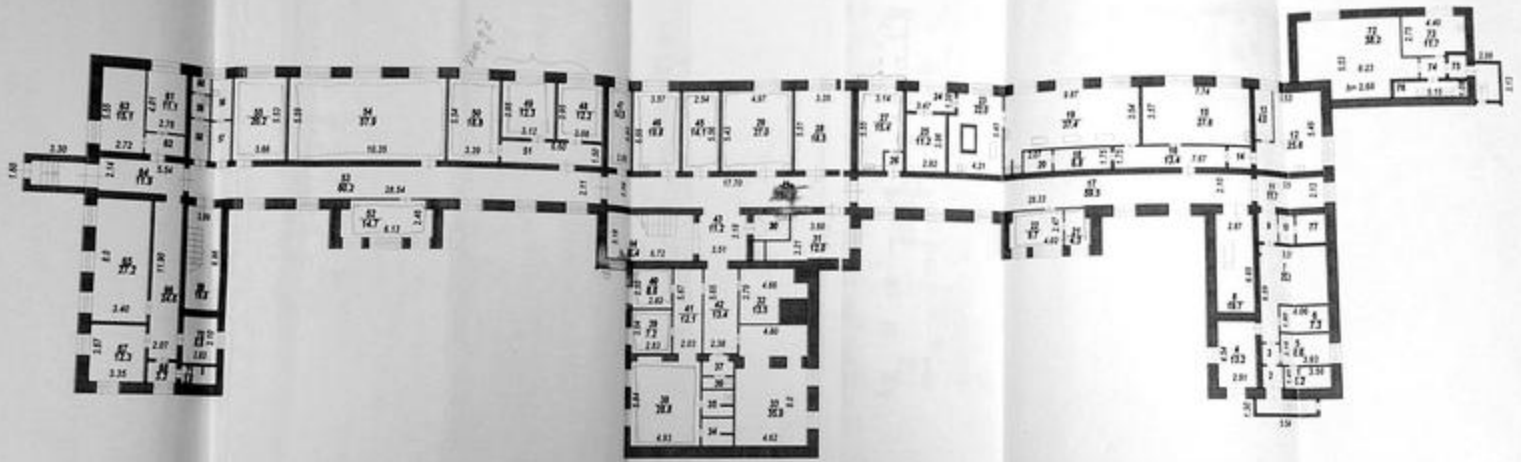
№ п/п	Элемент (периметр и высота)	№ по плану (контур, перегородки и т.д.)	№ по плану (ст.-ф. (колонн., стлб., в т.д.))	Наименование частей помещений: жил. комн., кабинет, помещение кз., кухня, бол. палата, кухня, коридор и т.д.	формула подсчета площади по внутреннему обмеру	жилье		торговые		пром. (произв.) предпр.		складские		прочие быт. обьект.		Площадь внутреннего обмера в кв. м., в том числе предназначенная под размещение		уч. - мух. удержания	тех. - сан. удерж.	кв. - пр. удерж.	кв. - н. др. др. прсд.	проч. на удерж. в здании	прочие	Итого по плану (кв. м. строек)	Площадь помещений по плану обмера								
						основ.	вспом.	основ.	вспом.	основ.	вспом.	основ.	вспом.	основ.	вспом.	гаражи	автост.									предприним. обит. здания	школьные	гаражи	автост.	гаражи	автост.	гаражи	автост.
89				Коридор																													
90				Бокс																													
91				Ванная																													
92				Тамбур																													
93				Ванная																													
94				Тамбур																													
95				Бокс																													
96				Коридор																													
97				Коридор																													
98				Бокс																													
99				Ванная																													
100				Тамбур																													
101				Тамбур																													
102				Ванная																													
103				Бокс																													
104				Коридор																													
105				Коридор																													
106				Тамбур																													
108				Бокс																													
109				Ванная																													
110				Коридор																													
111				Коридор																													
112				Кабинет ст. сестры																													
113				Ванная																													
114				Палата																													
115				Палата																													
116				Палата																													
117				Коридор																													
118				Палата																													
119				Палата																													
120				Палата																													
121				Столовая																													
122				Тамбур																													
124				Кабинет																													
125				Подсобное																													
126				Кабинет																													
127				Коридор																													
128				Подсобное																													
129				Приемная																													
130				Вестибюль																													
131				Туалет																													
132				Коридор																													
133				Вестибюль																													
134				Тамбур																													
135				Раздевалка																													
136				Туалет																													

Экспертный лист
№ 95 (амортизация)

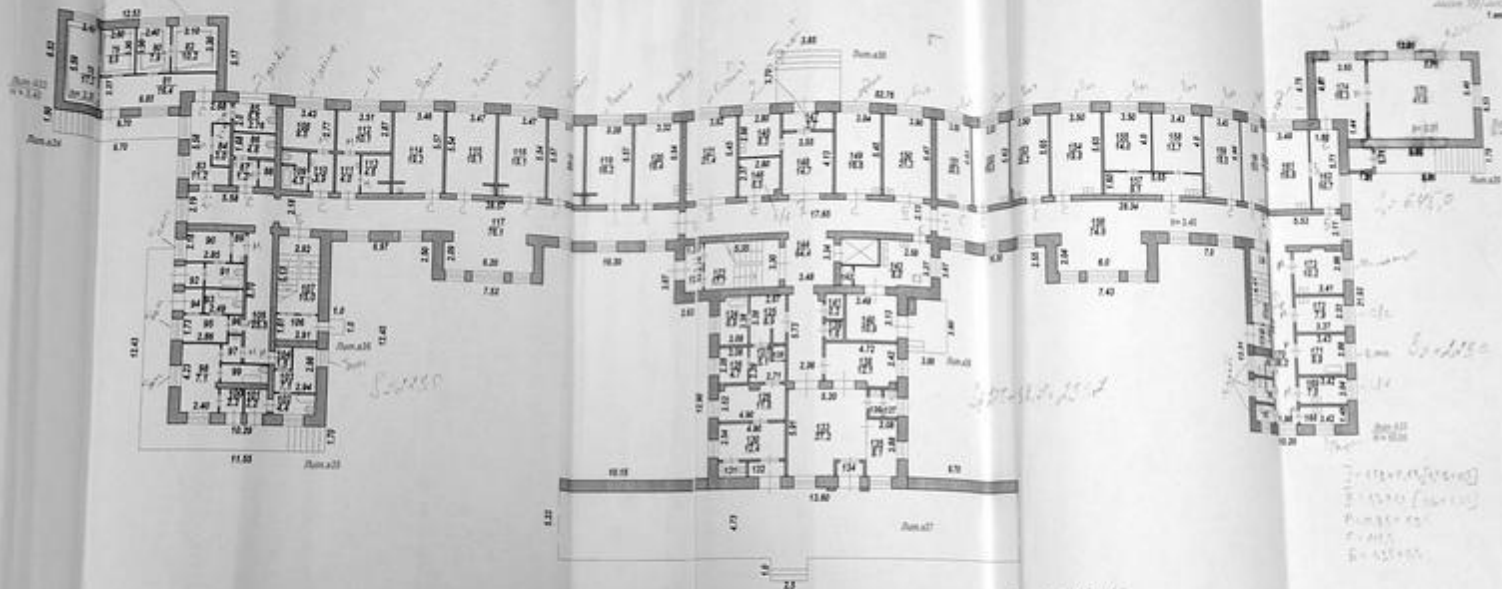
21,4

Экспликация 2
 к плану № 1
 от 10.01.19/10.01.19

Общая



Лист №1	Жилищный фонд ФЭП "Республиканский"		Парк №1 11000
	Пятиэтажный дом строение тип А12А21А24 по ул. Давыдова, д. 1		Квартал 1-20
Дата	Жилищность	Ф.И.О.	Подп.
23.04.88	См. экспликация	Осаченко В.В.	
27.11.88	Рр. Архитек.	Савилов А.А.	

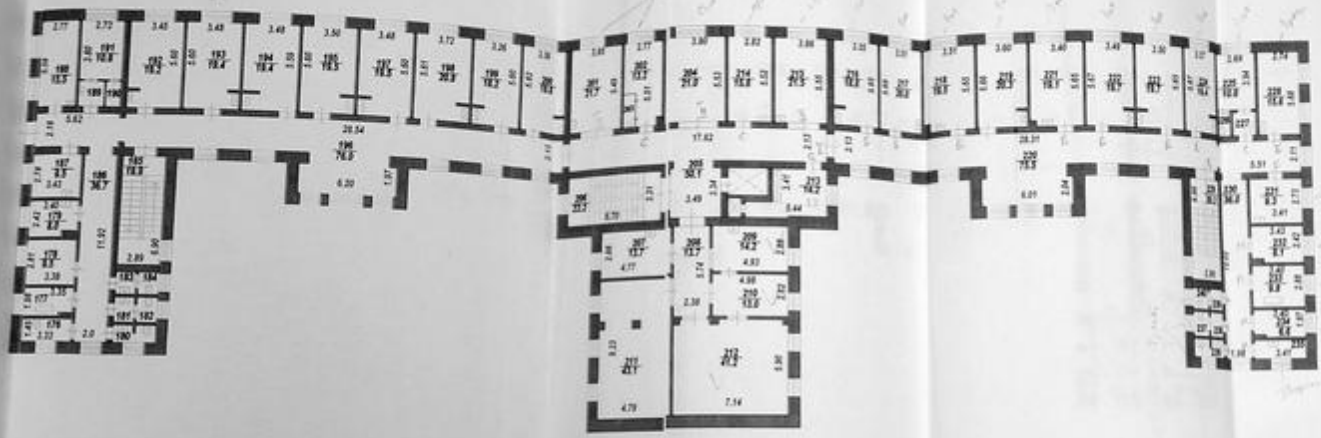


Проект
 № 10/100000
 1 этаж

1-100000
 1-100000
 1-100000
 1-100000

1722, 15
 1722, 15 - 300, 400 - 1000

№	Исполнитель	№.К.Д.	Подпись
1	С.И.Иванов	Осипов В.В.	
2	Р.В.Петров	Семин А.А.	

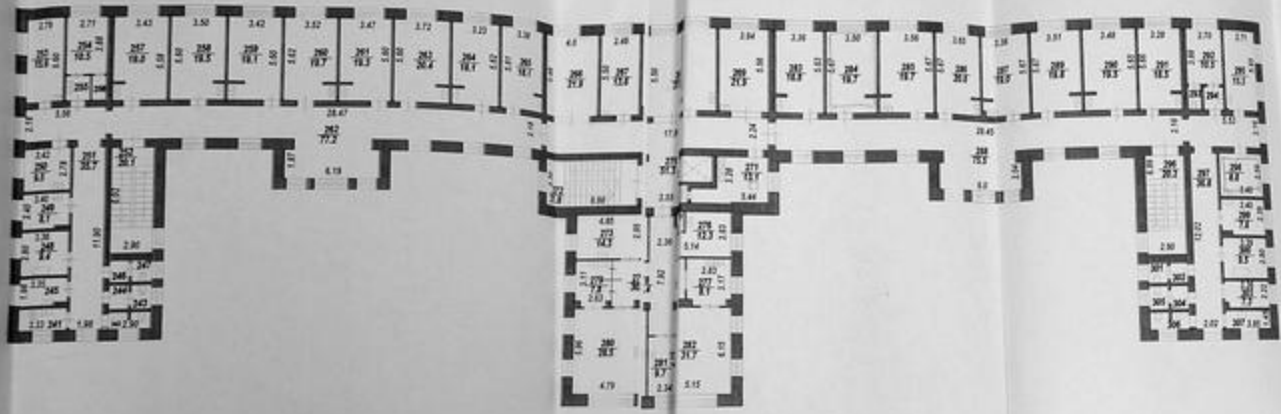


2 этаж

$11 = 0,85 \times 4,25$
 $C = 4 \times 2,5$
 $6 = 4,5 \times 2,5$
 $\sum = 4,52 \times 7,8 / (1,1 \times 1,1)$
 $2 = 4,2 \times 7,8 / (1,1 \times 1,1)$

	Исполнительный проект ФГУП "Ростелеком-информатик"	Лист № 11000
Лист № 01	Помещеный план строения по м.п. 421,4214 по ул. Рабочая, д. 1	Масштаб 1:200
Дата	Исполнитель	Ф.И.О.
25.04.20	С.И. Печенкина	Соболев В.В.
2.05.20	Рук. проекта	Семинин А.А.

1 этаж



Лист №1	Исполнитель	В.К.С.	Дата
Лист №1	С.С.С.С.С.	С.С.С.С.С.	20.04.01
Лист №1	Р.К.С.С.С.	С.С.С.С.С.	20.04.01