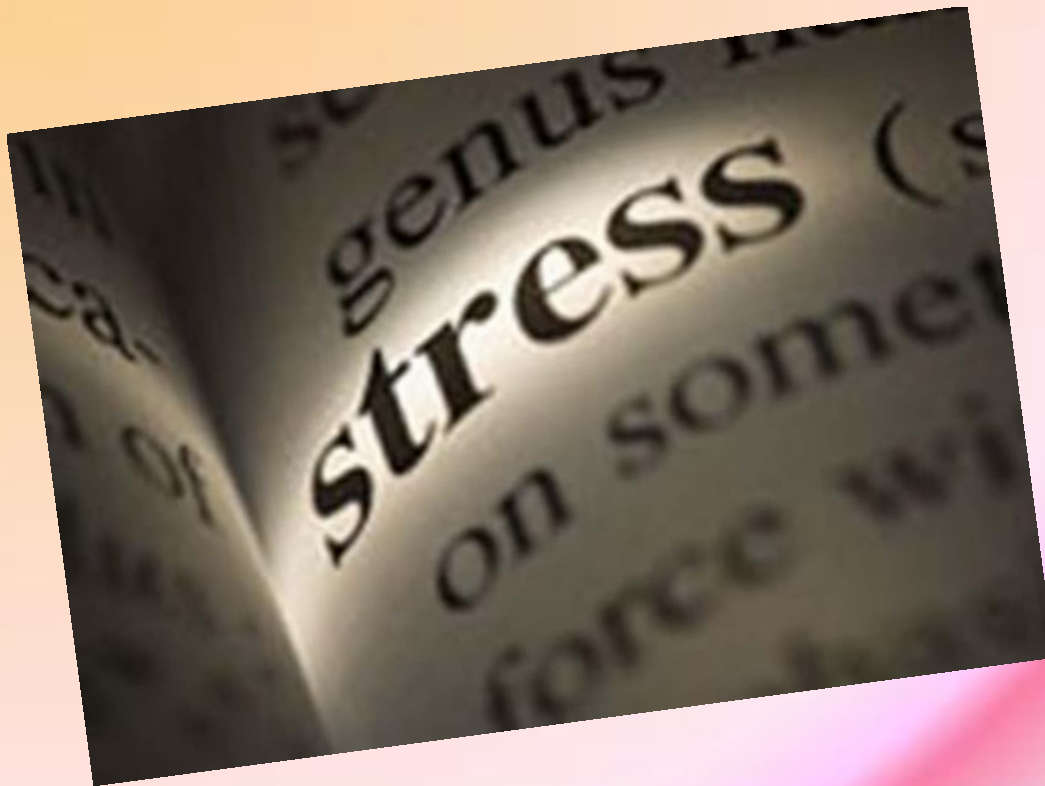


СТРЕСС И ДИСТРЕСС В МОЛОДЕЖНОЙ СРЕДЕ



Выполнили: студентки
5 курса 19 лечебной
группы.

Болдина А.М.

Малафеева Е.Ю,

Руководитель:

к.п.н., доцент

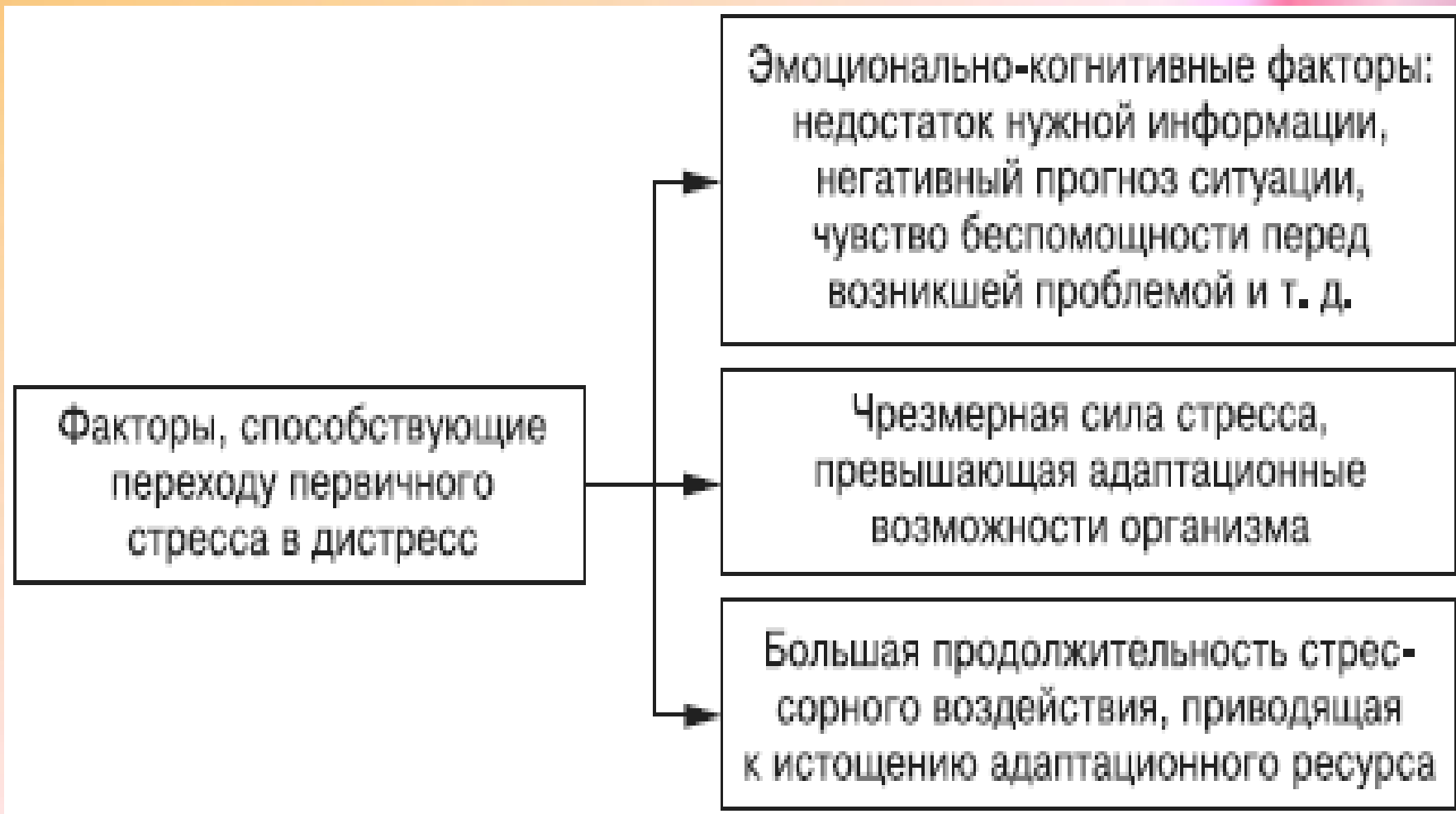
Овчинникова И.В.

Стресс (от англ. *stress* — давление, нажим, напор; гнёт; нагрузка; напряжение) — неспецифическая (общая) реакция организма на воздействие (физическое или психологическое), нарушающее его гомеостаз, а также соответствующее состояние нервной системы организма (или организма в целом).

Дистресс (от греч. *di* – дважды, двойной англ. *stress* – давление, напряжение) - это чрезмерное напряжение, понижающее возможности организма адекватно реагировать на требования внешней среды.



ФАКТОРЫ ПЕРЕХОДА СТРЕССА В ДИСТРЕСС.



ФАКТОРЫ ПРОЯВЛЕНИЯ ДИСТРЕССА.

- ✓ Алкоголь;
- ✓ Курение;
- ✓ Наркотики;
- ✓ Токсикомания;
- ✓ Психосоматические заболевания;
 - ✓ Неврозы;
 - ✓ Суицидальное поведение;
 - ✓ Семейные конфликты;
- ✓ Беспокойство за здоровье родственников;
 - ✓ Несчастливая любовь.

СТАТИСТИКА

По официальной статистике, каждый год лишают себя жизни путем самоубийством 1 000 000 человек. Среди них:

- ✓ 280 тысяч китайцев,
- ✓ 30 тысяч американцев,
- ✓ 25 тысяч японцев,
- ✓ 20 тысяч французов,
- ✓ 50 тысяч русских



19 000 000 человек ежегодно совершают неудачные попытки самоубийства.

Всемирная организация здравоохранения (ВОЗ) делит все страны по показателю суицида на три группы: высокий, средний и малый уровень суицидов.

Высокий и очень высокий уровень самоубийств (свыше 20 человек на 100 тыс. населения):

Литва -42

Белоруссия -37

Россия -36

Казахстан-30

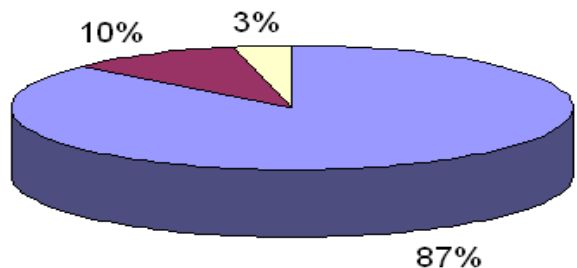
А что в России?

- Россия занимает первое место по самоубийству.
- За последнее десятилетие число самоубийств среди молодежи выросло в 3 раза.
- Число законченных суицидов среди юношей в среднем в 3 раза больше, чем среди девушек.
- Девушки пытаются покончить с собой в 4 раза чаще, чем юноши, но выбирают "щадящие" способы
- В 90% случаев родители не знают о попытках самоубийства, которые предпринимают их дети.

- 60% всех суицидов приходится на лето и весну.
- **Время:**
 - Первая половина дня – 32%
 - Вторая половина – 44%
 - Ночь – 24%.
- Прощальные записки оставляют 44% самоубийц.
Они адресованы:
 - «всем» - 20%,
 - близким – 12%,
 - начальникам – 8%,
 - никому – 4%.
- По прогнозу ВОЗ к 2020 ежегодно будут кончать самоубийством
- 1 500 000 человек.

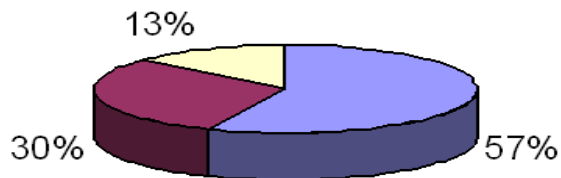
Исследование среди российских подростков 18 - 20 лет 2014 год.

Отношение к самоубийству



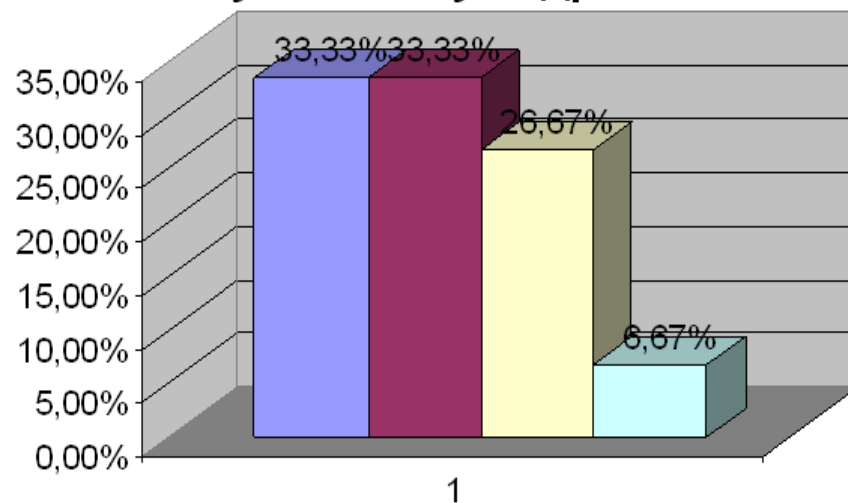
- Отрицательное, есть другие способы решения проблем
- Нормально, почему бы и нет, если человек не хочет жить
- Все равно, как хочет, так и решает свои проблемы

Было ли желание покончить жизнь самоубийством?



- Нет
- Был момент, когда не очень хотелось жить
- Да

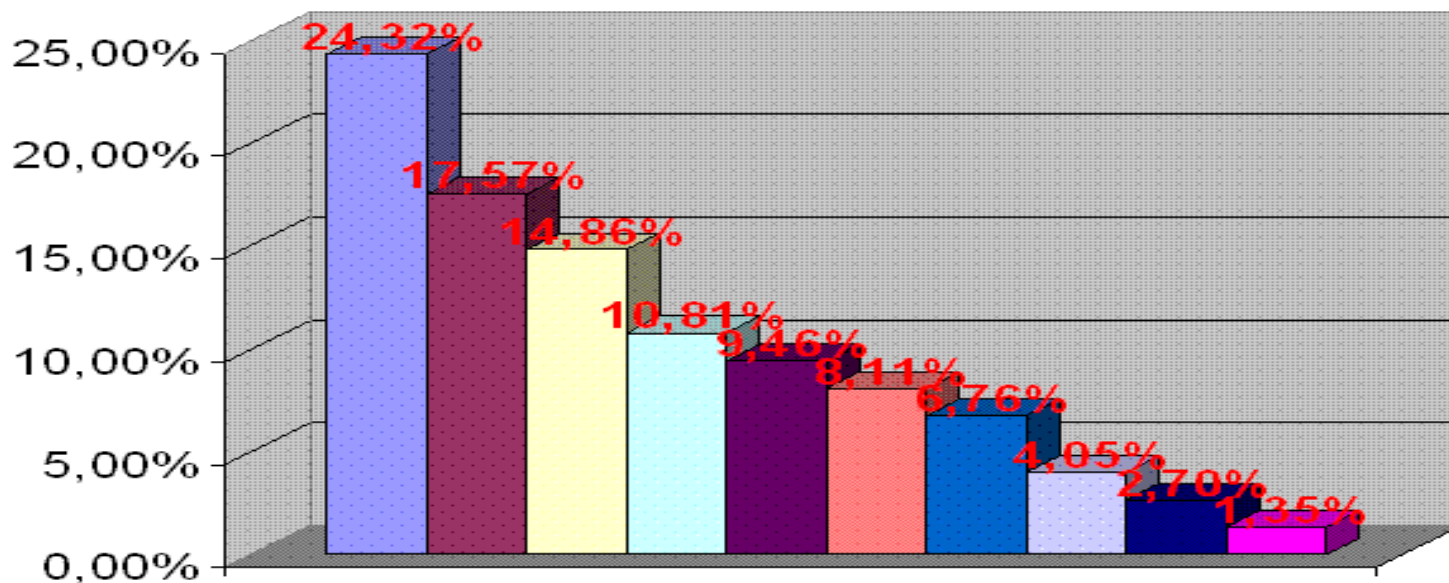
Возникновение мысли у самоубийстве у подростков



- Только о суициде как таковом не применительно ко мне
- Нет, не думал (а)
- Да, однажды думал (а) об этом
- Нет, не думал (а)

Причина самоубийств среди российских подростков в 2014 года

Причины самоубийства среди подростков



1

- Проблемы в личной жизни
- Проблемы в семье, с родителями
- Проблемы со сверстниками, с учебой, в школе
- Какие-то неудачи в жизни, проблемы с деньгами
- Чувство одиночества
- Нежелание жить и бороться со своими проблемами, безысходность
- Употребление наркотиков и алкоголя
- Невозможность обрести свое место в жизни
- Минутная слабость
- Смерть близкого родственника

СУИЦИДАЛЬНОЕ РАССТРОЙСТВО



Суицидальное поведение – это проявление суицидальной активности – мысли, намерения, высказывания, угрозы, попытки, покушения. При изучении суицидального поведения, следует различать следующие типы:

- ✓ Демонстративное поведение.
- ✓ Аффективное суицидальное поведение.
- ✓ Истинное суицидальное поведение.

Предсуицидальный синдром - психологический симптомокомплекс, свидетельствующий о надвигающемся суицидальном акте, т. е. этап суицидальной динамики, длительность которого составляет от нескольких минут до нескольких недель и месяцев. Наблюдается чаще у старших подростков и взрослых в случае наличия тенденции к суицидальным актам в сложных ситуациях.

НАИБОЛЕЕ РАСПРОСТРАНЕННЫЕ ФАКТОРЫ, ВЕДУЩИЕ К САМОУБИЙСТВУ СРЕДИ ПОДРОСТКОВ

Место по значимости	Факторы
1	Депрессивное расстройство.
2	Неудачи в учебе, с одноклассниками.
3	Насилие в семье, безысходность, проблемы с родителями.
4	Психические расстройства, суицидальное мышление.
5	Алкоголизм и другие формы злоупотребления наркотическими средствами.
6	Влияние религиозных культур, фанатизм.
7	Изоляция, жизнь в одиночестве, потеря поддержки.
8	Предыдущие попытки к самоубийству.

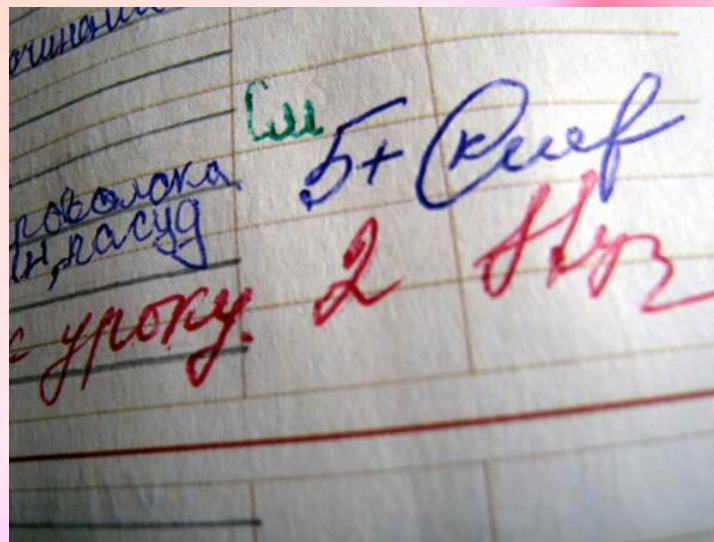
НАИБОЛЕЕ РАСПРОСТРАНЕННЫЕ ФАКТОРЫ, ВЕДУЩИЕ К САМОУБИЙСТВУ СРЕДИ ПОДРОСТКОВ

Место по значимости	Факторы
9	Наследственность.
10	Гнев, агрессия, раздражительность.
11	Физическая боль и неизлечимая болезнь.
12	Неудачи в любви.

Депрессивное расстройство.



НЕУДАЧИ В УЧЕБЕ, С ОДНОГРУППНИКАМИ.



Насилие в семье, безысходность, проблемы с родителями.



Психические расстройства, суицидальное мышление



Алкоголизм и другие формы злоупотребления наркотическими средствами



Влияние религиозных культур , фанатизм.



Изоляция, жизнь в одиночестве, потеря поддержки



Предыдущие попытки к самоубийству

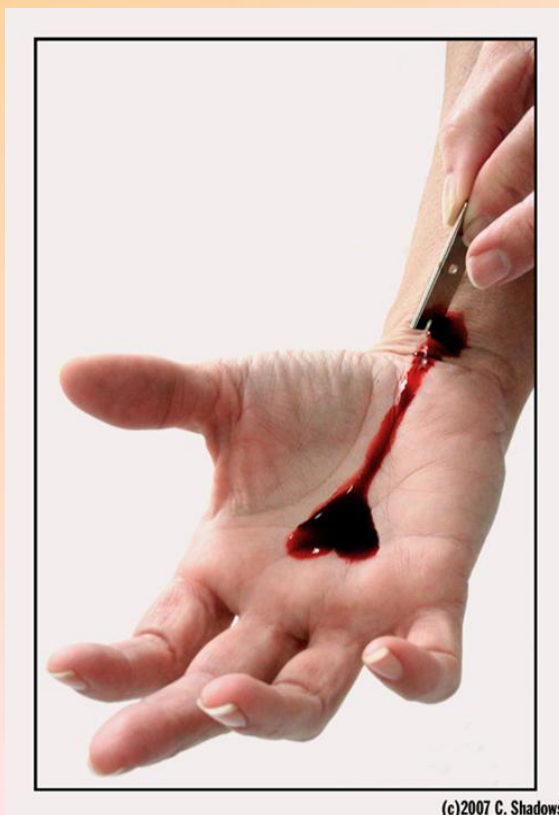


图片由 二两排骨面 上传至 Tiexue.Net 图片版权归原创者所有

Гнев, агрессия, раздражительность



Неудачи в любви ...



(c)2007 C. Shadows

Случаи из жизни ...

- © Самоубийство 14-летних Л. и Н. в одном из подмосковных городов в феврале 2012 года. Девочки спрыгнули с крыши 16-этажного дома из-за того, что боялись наказания за двухнедельный прогул занятий в школе. Утром на своей страничке в социальной сети Н. написала: «Ненавижу фразу: «А если твои друзья с 9-го этажа прыгать пойдут, ты тоже пойдёшь?» Да, пойду, чё мне без друзей делать???»
- © В дежурную часть Сибирского ЛУ позвонила дежурная по станции Красноярск и сообщила, что на путях лежит мужчина. При погибшем находились документы и сотовый телефон. 18-летний житель пос. Чунояр Богучанского района Красноярского края, учащийся техникума железнодорожного транспорта. Судя по последним смс – сообщениям в телефоне молодого человека, за два часа до гибели он поссорился со своей девушкой.

- ④ 5 февраля 2013 года в селе Тамбовка Амурской области на автомобильном буксировочном тросе повесился подросток.
- ④ 8 февраля 2012 года в Москве 15-летний подросток выпрыгнул из окна квартиры дома на Варшавском шоссе.
- ④ 17-летний подросток вечером 24 июля 2014 года ушел из дома. 25 июля, в ходе оперативно-розыскных мероприятий сотрудники полиции на территории недостроенного объекта обнаружили его тело. По предварительным данным, подросток покончил с собой.
- ④ В Чебоксарах повесился 18-летний студент, учившейся на втором курсе одного из местных вузов. Юноша покончил жизнь самоубийством в результате "прижизненного насилия в отношении него, угроз его применения и создания невыносимых условий в связи с жестоким обращением со стороны.



Как предотвратить суициды.

Диагностика предсуицидального синдрома имеет важное профилактическое значение.

Лица, находящиеся, а в предсуицидальном периоде, нуждаются в индивидуальной, групповой, семейной психотерапии или консультация психолога.



Что можно сделать для того, чтобы ПОМОЧЬ

1. Подбирайте ключи к разгадке суицида.
2. Примите суицидента как личность
3. Установите заботливые взаимоотношения.
4. Будьте внимательным слушателем
5. Не спорьте
7. Не предлагайте неоправданных утешений.
8. Предложите конструктивные подходы
9. Вселяйте надежду.
10. Оцените степень риска самоубийства.
11. Не оставляйте человека одного в ситуации высокого суицидального риска.
12. Обратитесь за помощью к специалистам.
13. Важность сохранения заботы и поддержки.



Исследование мотивов суицида

Депрессивные пациенты чаще всего обосновывают свои суицидальные желания двумя категориями мотивов.



1. Одни решаются на самоубийство, желая положить конец своим страданиям и видя в самоубийстве единственно возможный способ избавиться от тягостного напряжения.
2. Другие пациенты признаются, что пошли на этот шаг в надежде добиться желаемого от окружающих



Координаты помощи

Иваново-Вознесенская Епархия. Свято-Введенский
монастырь православный телефон доверия : 8 (4932)
589 – 888

Телефон доверия для детей и подростков
8 (4932) 37-24-44

Телефон доверия для молодежи 8 (4932) 33-87-23

кафедра психологии и педагогики ИвГМА



Спасибо за внимание!!!

