

Министерство здравоохранения Российской Федерации
федеральное государственное бюджетное образовательное учреждение
высшего образования
«Ивановский государственный медицинский университет»
Кафедра анатомии человека, топографической анатомии

Оценочные материалы по дисциплине

Анатомия человека

Уровень образования: высшее образование – бакалавриат

Направление подготовки (специальность): 34.03.01 Сестринское дело

Квалификация выпускника – академическая медицинская сестра. Преподаватель

Направленность (специализация): Сестринское дело

Форма обучения: очно - заочная

Тип образовательной программы: программа бакалавриат

Срок освоения образовательной программы: 4,5 года

1.1. Компетенции, формированию которых способствует дисциплина

ОПК - 5

2. Оценочные средства

2.1. Оценочные средства текущего контроля успеваемости.

Для проведения текущего контроля по дисциплине используются тестовые задания закрытого и открытого типа, практические задания, наборы практико-ориентированных заданий.

№	Наименование пункта	значение
1	специальность	анатомия человека
2	кафедра	анатомии человека, топографической анатомии
3	разработчики	Новикова М.С.
4	Наименование дисциплины по учебному плану	анатомия человека
5	Общая трудоемкость	144
6	Форма промежуточной аттестации	экзамен
7	Общее количество тестовых заданий текущего контроля	104

2.1.1. База тестовых заданий по основным разделам дисциплины.

Раздел 1. Опорно-двигательный аппарат

Код компетенции, индикатора компетенции	Текст вопроса	Правильный ответ.
Задания закрытого типа с одним вариантом ответа		
ОПК -5	1.Упругость и эластичность костям придает А. оссеин Б. соли кальция В. соли магния Г. соли фосфора	А
	2.К костям мозгового отдела черепа относится А. носовая кость Б. височная кость	Б

	<p>В. слезная кость Г. верхняя челюсть</p> <p>3.К костям лицевого отдела черепа относится А. лобная кость Б. сошник В. теменная кость Г. затылочная кость</p> <p>4.Плечевой сустав по строению является А. простым Б. сложным В. комплексным Г. комбинированным</p> <p>5.Коленный сустав по форме является А. блоковидным Б. седловидным В. шаровидным Г. мыщелковым</p>	<p>Б</p> <p>А</p> <p>Г</p>
Задания закрытого типа с несколькими вариантами ответов		
ОПК - 5	<p>6.К осевому скелету относят А. позвоночный столб Б. грудная клетка В. кости верхних конечностей Г. кости нижних конечностей</p> <p>7.Локтевой сустав образуют А. проксимальный лучелоктевой сустав Б. плечелоктевой сустав В. плечелучевой сустав Г. дистальный лучелоктевой сустав</p> <p>8.Тазобедренный сустав образован А. головкой бедренной кости Б. большим вертелом бедренной кости В. вертлужной впадиной тазовой кости Г. малым вертелом бедренной кости</p>	<p>А, Б</p> <p>А, Б, В</p> <p>А, В</p> <p>А, Б</p>

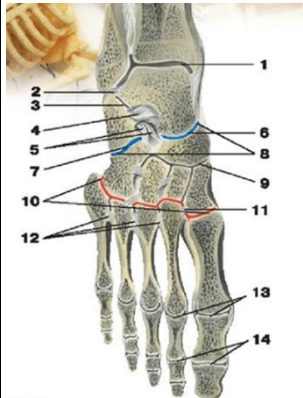
	<p>9. В голеностопном суставе возможны движения</p> <p>А. сгибание Б. разгибание В. отведение Г. приведение</p> <p>10. К углу нижней челюсти прикрепляются</p> <p>А. височная мышца Б. жевательная мышца В. медиальная крыловидная мышца Г. латеральная крыловидная мышца</p> <p>11. К поверхностным мышцам шеи относятся</p> <p>А. подкожная мышца Б. грудино-ключично-сосцевидная мышца В. надподъязычные мышцы Г. лестничные мышцы</p> <p>12. Сонный треугольник ограничивают</p> <p>А. грудино-ключично-сосцевидная мышца Б. двубрюшная мышца В. лопаточно-подъязычная мышца Г. челюстно-подъязычная мышца</p> <p>13. Треугольник Пирогова ограничивают</p> <p>А. челюстно-подъязычная мышца Б. двубрюшная мышца В. подъязычный нерв Г. лопаточно-подъязычная мышца</p>	<p>Б, В</p> <p>А, Б, В</p> <p>А, Б, В</p> <p>А, Б, В</p>
<p>Задания открытого типа Дополните</p>		
ОПК - 5	<p>14. Структурно-функциональной единицей кости является...</p> <p>15. Тонкая соединительнотканная пластинка, покрывающая кость снаружи и содержащая кровеносные, лимфатические сосуды и нервы называется...</p> <p>16. Соединения при помощи мышечной</p>	<p>Остеон</p> <p>Надкостница</p> <p>Синсаркозы</p>

ткани называются...

17. Тип соединения, в котором между соединяющимися костями имеется полость, заполненная синовиальной жидкостью называется...

Сустав

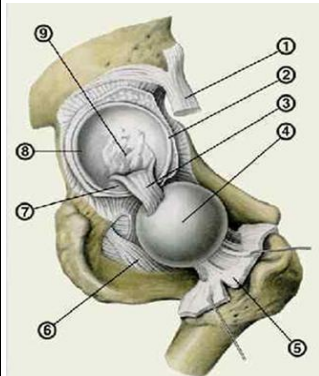
18.



10

Каким номером на рисунке обозначены предплюсне-плюсневые суставы?

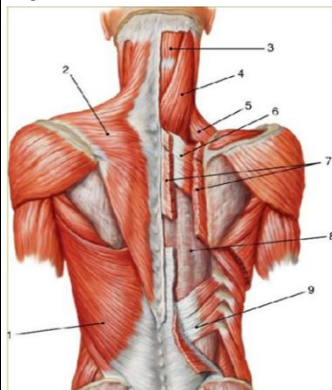
19.



3

Каким номером на рисунке обозначена связка головки бедренной кости?

20.

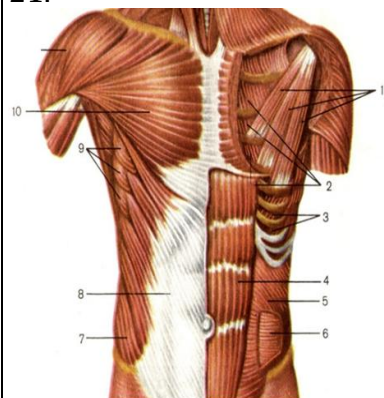


1

Каким номером на рисунке обозначена

широчайшая мышца спины?

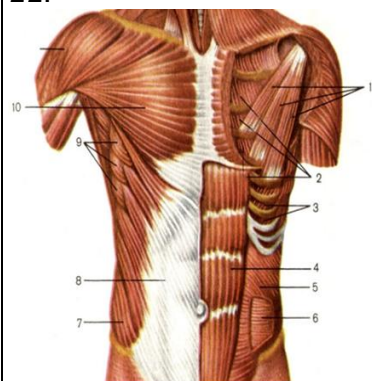
21.



10

Каким номером на рисунке обозначена большая грудная мышца?

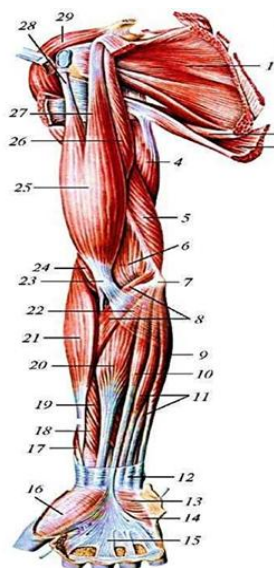
22.



4

Каким номером на рисунке обозначена прямая мышца живота?

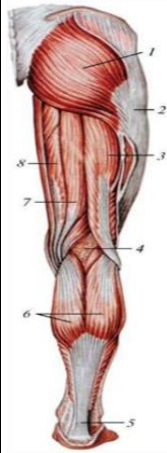
23.



25

Каким номером на рисунке обозначена двуглавая мышца плеча?

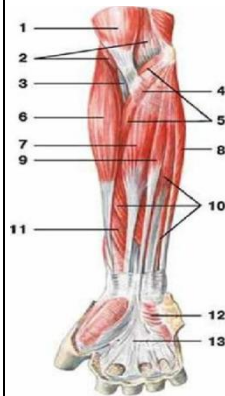
24.



6

Каким номером на рисунке обозначена икроножная мышца?

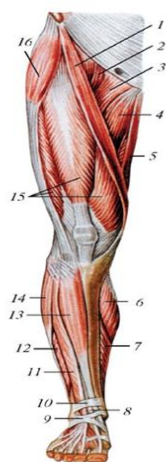
25.



9

Каким номером на рисунке обозначена длинная ладонная мышца?

26.



15

Каким номером на рисунке обозначена четырехглавая мышца бедра?

Раздел 2. Спланхнология

Код компетенции, индикатора компетенции	Текст вопроса	Правильный ответ.
Задания закрытого типа с одним вариантом ответа		
ОПК - 5	<p>1.Нижнюю стенку собственно полости рта формирует</p> <p>А. твердое и мягкое небо</p> <p>Б. корень языка</p> <p>В. диафрагма рта</p> <p>Г. щеки</p> <p>2.На краях языка располагаются сосочки</p> <p>А. нитевидные</p> <p>Б. листовидные</p> <p>В. грибовидные</p> <p>Г. желобоватые</p> <p>3.Общий желчный проток и проток поджелудочной железы открывается в часть двенадцатиперстной кишки</p> <p>А. верхнюю</p> <p>Б. нисходящую</p> <p>В. горизонтальную</p> <p>Г. восходящую</p> <p>4.Извитые семенные канальцы в яичке располагаются</p> <p>А. в дольке яичка</p> <p>Б. в средостении яичка</p> <p>В. в белочной оболочке яичка</p> <p>Г. в перегородках яичка</p>	<p>В</p> <p>Б</p> <p>Б</p> <p>А</p>

	<p>5.Связка, соединяющая яичник с углом дна матки называется</p> <p>А. собственная связка яичника</p> <p>Б. подвешивающая связка яичника</p> <p>В. широкая связка матки</p> <p>Г. круглая связка матки</p>	А
Задания закрытого типа с несколькими вариантами ответов		
ОПК - 5	<p>6.К скелетным мышцам языка относятся</p> <p>А. верхняя продольная мышца</p> <p>Б. подбородочно-язычная мышца</p> <p>В. шилоязычная мышца</p> <p>Г. поперечная мышца</p> <p>7. К большим слюнным железам относятся</p> <p>А. околоушная железа</p> <p>Б. небные железы</p> <p>В. подъязычная железа</p> <p>Г. язычные железы</p> <p>8.Глоточное лимфоидное кольцо (кольцо Пирогова – Вальдейера) формируют миндалины</p> <p>А. язычная</p> <p>Б. небные</p> <p>В. глоточная</p> <p>Г. трубные</p> <p>9.Со средним носовым ходом сообщаются</p> <p>А. лобная пазуха</p> <p>Б. носослезный канал</p> <p>В. задние ячейки решетчатой кости</p> <p>Г. верхнечелюстная пазуха</p>	<p>Б, В</p> <p>А, В</p> <p>А, Б, В, Г</p> <p>А, В, Г</p>

	<p>10.К непарным хрящам гортани относятся</p> <p>А. щитовидный</p> <p>Б. перстневидный</p> <p>В. надгортанник</p> <p>Г. черпаловидный</p> <p>11.Почечное тельце нефрона образуют</p> <p>А. капиллярный клубочек</p> <p>Б. проксимальный извитой каналец</p> <p>В. капсула клубочка (капсула Шумлянского – Боумена)</p> <p>Г. дистальный извитой каналец</p> <p>12. К функциям форникального аппарата почки относят</p> <p>А. образование первичной мочи</p> <p>Б. препятствие обратному току мочи</p> <p>В. регуляция количества мочи в малых чашечках</p> <p>Г. поддержание внутрилоханочного давления</p> <p>13. К поверхностным мышцам мочеполовой диафрагмы относятся</p> <p>А. седалищно-пещеристая мышца</p> <p>Б. луковично-губчатая мышца</p> <p>В. глубокая поперечная мышца промежности</p> <p>Г. копчиковая мышца</p>	<p>А, Б, В</p> <p>А, В</p> <p>Б, В, Г</p> <p>А, Б</p>
<p>Задания открытого типа</p> <p>Дополните</p>		
ОПК - 5	<p>14. Структурно-функциональной единицей почки является...</p> <p>15.Структурно-функциональной единицей легкого является...</p>	<p>Нефрон</p> <p>Ацинус</p>

16. Внутренней оболочкой трубчатого органа является...

Слизистая

17. Серозная оболочка, выстилающая брюшную полость и покрывающая внутренние органы называется...

Брюшина

18. Положение органа со всех сторон покрытым брюшиной называется...

Интраперитонеальным

19. Сумка, расположенная позади желудка и малого сальника называется...

Сальниковая

20. Комплекс органов, расположенных между правой и левой плевральными полостями называется...

Средостение

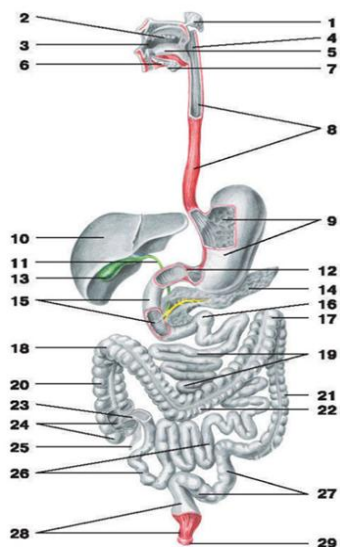
21. Серозная оболочка легкого называется...

Плевра

22. Состоящая из двух листков брюшины складка, называется...

Брыжейка

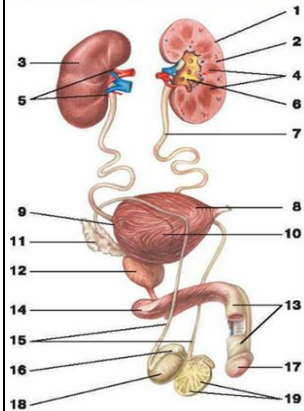
23.



Каким номером на рисунке обозначена восходящая ободочная кишка?

20

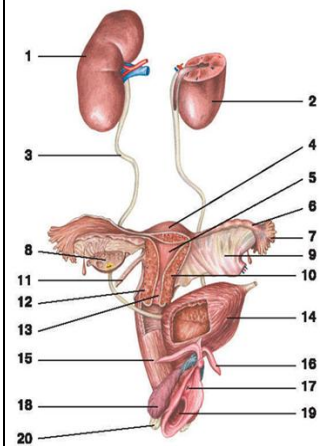
24.



Каким номером на рисунке обозначены почечные пирамиды?

4

25.

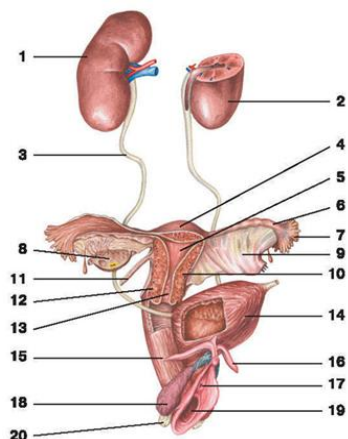


Каким номером на рисунке обозначен яичник?

8

26.

3



Каким номером на рисунке обозначен мочеточник?

Раздел 3. Сердечно - сосудистая система

Код компетенции, индикатора компетенции	Текст вопроса	Правильный ответ.
Задания закрытого типа с одним вариантом ответа		
ОПК - 5	1. Границей между предсердиями и желудочками является А. передняя межжелудочковая борозда Б. задняя межжелудочковая борозда В. венечная борозда Г. пограничная борозда	В
	2. Большая подкожная вена ноги впадает А. в подколенную вену Б. в бедренную вену В. в глубокую вену бедра Г. в воротную вену	Б
	3. Непарным лимфатическим стволом является	В

- А. поясничный
- Б. подключичный
- В. кишечный
- Г. Бронхосредостенный

4. Местом начала венечных артерий сердца является

В

- А. дуга аорты
- Б. легочный ствол
- В. луковица аорты
- Г. левый желудочек

5. В правое предсердие открывается

А

- А. венечный синус
- Б. легочные вены
- В. аорта
- Г. легочный ствол

6. В левое предсердие открывается

А

- А. легочные вены
- Б. легочные артерии
- В. полые вены
- Г. легочный ствол

7. Органом, в котором отсутствуют лимфатические капилляры является

А

- А. селезенка
- Б. почки
- В. печень
- Г. поджелудочная железа

8. Продолжением бедренной артерии является

В

- А. наружная подвздошная артерия
- Б. задняя большеберцовая артерия
- В. подколенная артерия

	<p>Г. внутренняя подвздошная артерия</p> <p>9. В межпредсердной перегородке расположен</p> <p>А. синусно-предсердный узел</p> <p>Б. желудочковый узел</p> <p>В. предсердно-желудочковый узел</p> <p>Г. предсердный узел</p>	В
Задания закрытого типа с несколькими вариантами ответов		
ОПК - 5	<p>10. В правое предсердие открываются</p> <p>А. верхняя полая вена</p> <p>Б. нижняя полая вена</p> <p>В. воротная вена</p> <p>Г. легочный ствол</p> <p>11. Поперечная артерия шеи кровоснабжает</p> <p>А. мышцы спины</p> <p>Б. грудные мышцы</p> <p>В. затылочные мышцы</p> <p>Г. лестничные мышцы</p> <p>12. Париетальными притоками нижней полой вены являются</p> <p>А. поясничные вены</p> <p>Б. нижние диафрагмальные вены</p> <p>В. почечные вены</p> <p>Г. печёночные вены</p> <p>13. Внечерепными притоками внутренней яремной вены являются</p> <p>А. глоточные вены</p> <p>Б. щитовидные вены</p> <p>В. вены лабиринта</p> <p>Г. глазные вены</p>	<p>А, Б</p> <p>А, В</p> <p>А, Б</p> <p>А, Б</p>

Задания открытого типа

Дополните

ОПК - 5

14. Вены, соединяющие синусы твердой мозговой оболочки с венами наружных покровов головы называются...

15. Структурно - функциональной единицей лимфатического сосуда является...

16. Кровеносные сосуды, идущие от сердца к органам и несущие к ним кровь, называются...

17. Кровеносные сосуды, идущие от органов к сердцу называются...

Эмиссарные

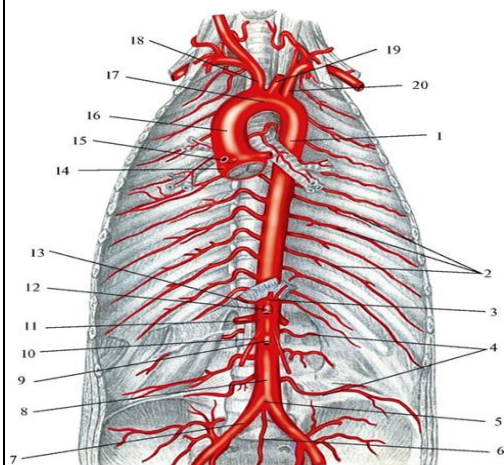
Лимфангион

Артерии

Вены

ОПК - 5

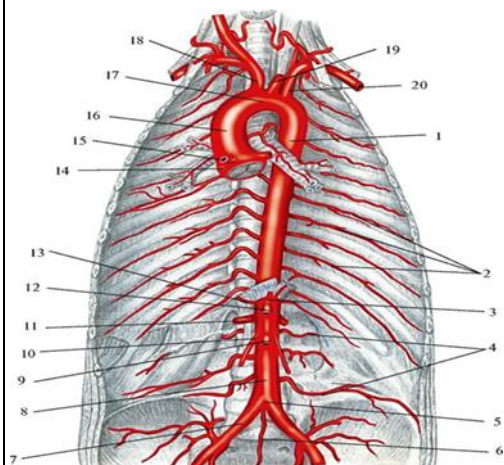
18.



18

Каким номером на рисунке обозначен плечеголовной ствол?

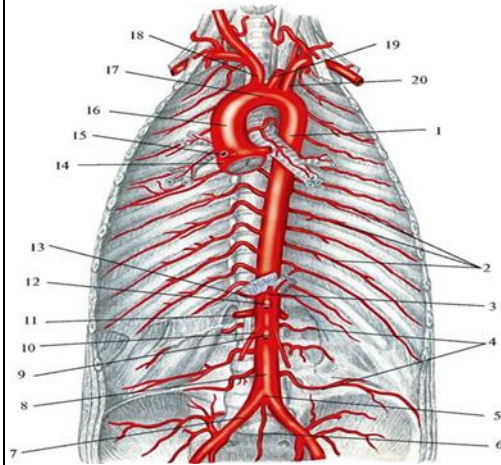
19.



20

Каким номером на рисунке обозначена левая подключичная артерия?

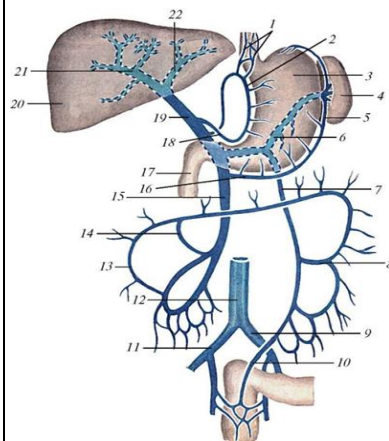
20.



19

Каким номером на рисунке обозначена левая общая сонная артерия?

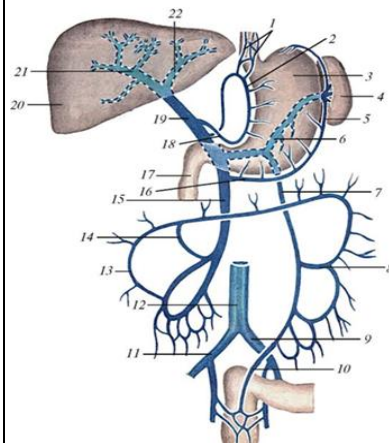
21.



19

Каким номером на рисунке обозначена воротная вена?

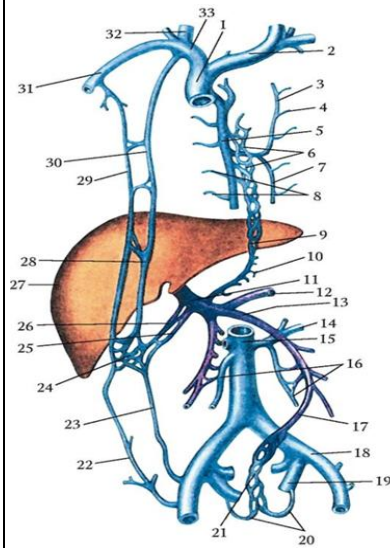
22.



15

Каким номером на рисунке обозначена верхняя брыжеечная вена?

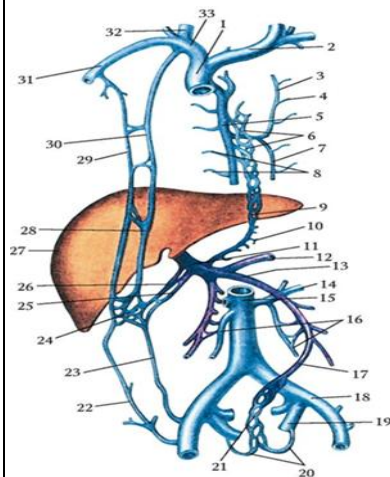
23.



1

Каким номером на рисунке обозначена верхняя полая вена?

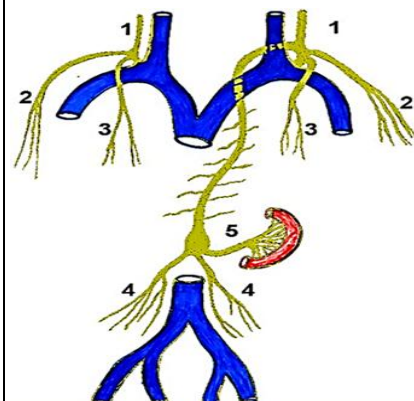
24.



15

Каким номером на рисунке обозначена нижняя полая вена?

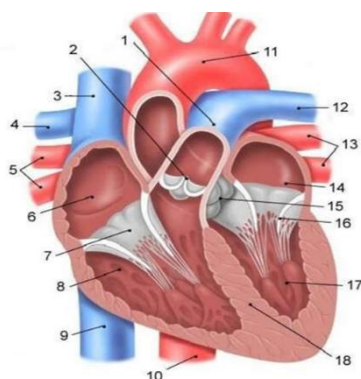
25.



4

Каким номером на рисунке обозначены поясничные лимфатические стволы?

26.



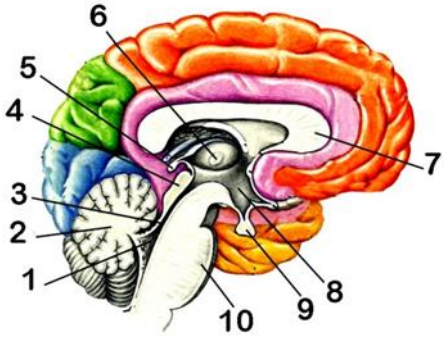
Каким номером на рисунке обозначен легочный ствол?

1

Раздел 4. Нервная система и органы чувств

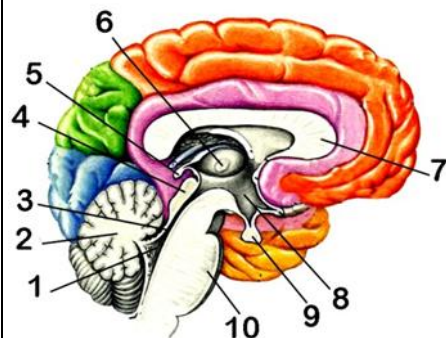
Код компетенции, индикатора компетенции	Текст вопроса	Правильный ответ.
Задания закрытого типа с одним вариантом ответа		
ОПК - 5	<p>1. На основе функциональных особенностей нервную систему делят на</p> <p>А. соматическую и вегетативную Б. центральную и периферическую В. соматическую и симпатическую Г. соматическую и парасимпатическую</p> <p>2. Общим нейроном вегетативной и соматической рефлекторных дуг является</p> <p>А. афферентный Б. эфферентный В. вставочный Г. двигательный</p> <p>3. Нервом шейного сплетения является</p> <p>А. затылочный нерв Б. ушно-височный нерв В. большой ушной нерв Г. ушной нерв</p>	<p>А</p> <p>А</p> <p>В</p>

	<p>4.К коротким ветвям плечевого сплетения относится А. длинный грудной нерв Б. срединный нерв В. локтевой нерв Г. лучевой нерв</p> <p>5.К длинным ветвям плечевого сплетения относится А. подмышечный нерв Б. срединный нерв В. подлопаточный нерв Г. надлопаточный нерв</p> <p>6.Блоковый нерв иннервирует А. верхнюю прямую мышцу глаза Б. верхнюю косую мышцу глаза В. нижнюю прямую мышцу глаза Г. нижнюю косую мышцу глаза</p> <p>7.Тройничный нерв иннервирует кожу А. области лица Б. затылочной области В. передней области шеи Г. задней области шеи</p> <p>8.Лицевой нерв иннервирует А. жевательные мышцы Б. мимические мышцы В. лестничные мышцы Г. подподъязычные мышцы</p>	<p>А</p> <p>Б</p> <p>Б</p> <p>А</p> <p>Б</p>
Задания закрытого типа с несколькими вариантами ответов		
ОПК - 5	<p>9.Нервами поясничного сплетения являются А. запирательный нерв Б. седалищный нерв В. бедренный нерв Г. большеберцовый нерв</p> <p>10.К коротким ветвям крестцового сплетения относятся А. половой нерв Б. верхний ягодичный нерв В. бедренный нерв Г. седалищный нерв</p> <p>11.Длинными ветвями крестцового сплетения являются</p>	<p>А, В</p> <p>А, Б</p> <p>А, В</p>

	<p>А. седалищный нерв Б. половой нерв В. большеберцовый нерв Г. бедренный нерв</p> <p>12.Добавочный нерв иннервирует А. трапецевидную мышцу Б. двубрюшную мышцу В. подкожную мышцу Г. грудино-ключично-сосцевидную мышцу</p> <p>13.К ядрам мозжечка относятся А. зубчатое ядро Б. хвостатое ядро В. ядро шатра Г. красное ядро</p>	<p>А, Г</p> <p>А, В</p>
<p>Задания открытого типа Дополните</p>		
<p>ОПК - 5</p>	<p>14.Структурно – функциональной единицей нервной системы является...</p> <p>15.Латеральная стенка барабанной полости называется...</p> <p>16.Внутренняя оболочка глазного яблока называется...</p> <p>17.Медиальная стенка барабанной полости называется...</p>	<p>Нейрон</p> <p>Перепончатой</p> <p>Сетчатка</p> <p>Лабиринтной</p>
<p>ОПК - 5</p>	<p>18.</p> 	<p>2</p>

Каким номером на рисунке обозначен мозжечок?

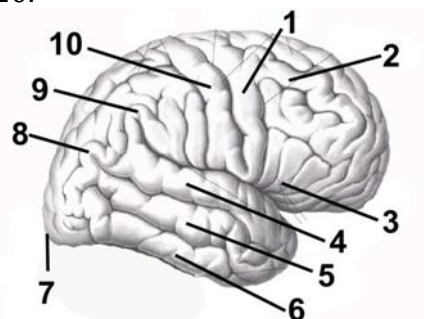
19.



10

Каким номером на рисунке обозначен мост мозга?

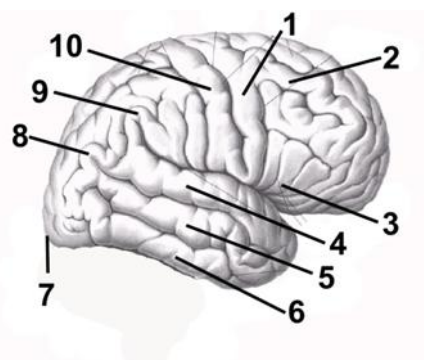
20.



1

Каким номером на рисунке обозначена прецентральная извилина?

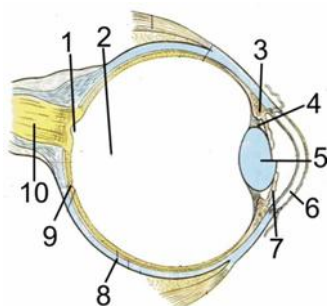
21.



5

Каким номером на рисунке обозначена средняя височная извилина?

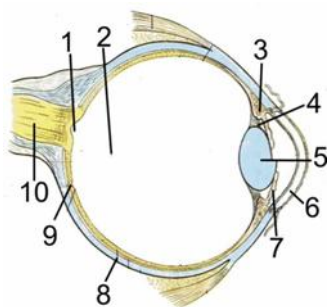
22.



6

Каким номером на рисунке обозначена роговица?

23.

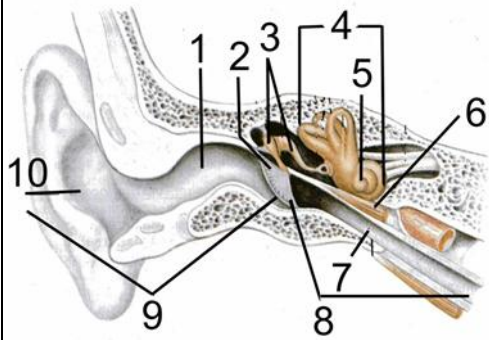


5

Каким номером на рисунке обозначен хрусталик?

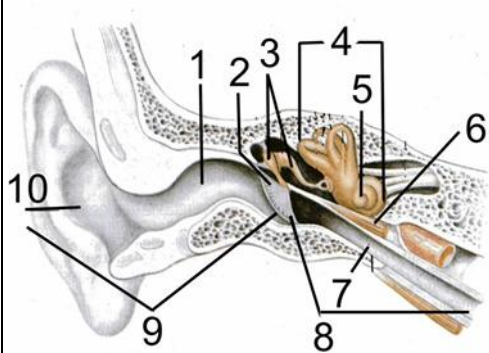
24.

4



Каким номером на рисунке обозначено внутреннее ухо? 9

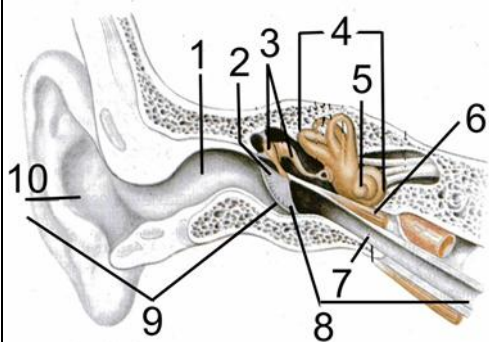
25.



Каким номером на рисунке обозначено наружное ухо?

1

26.



Каким номером на рисунке обозначен наружный слуховой проход?

