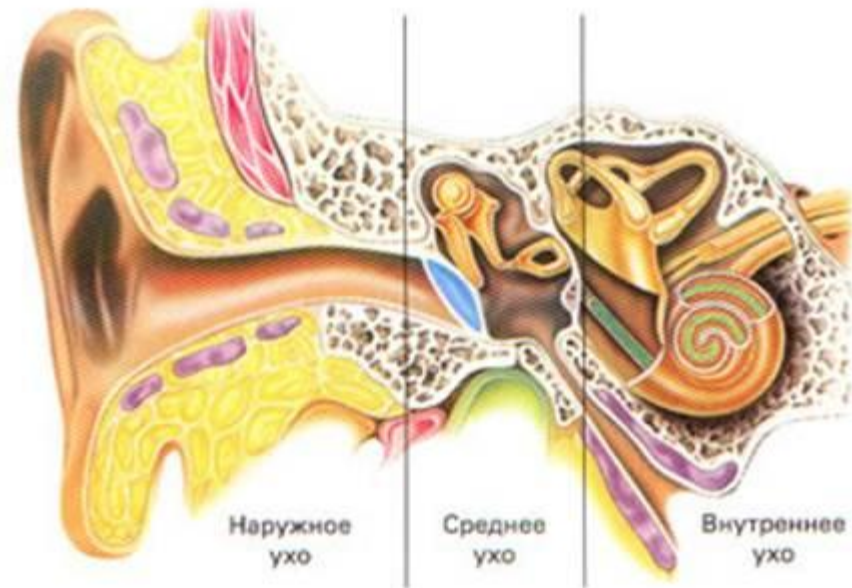


# **Эпителиосенсорные органы чувств**

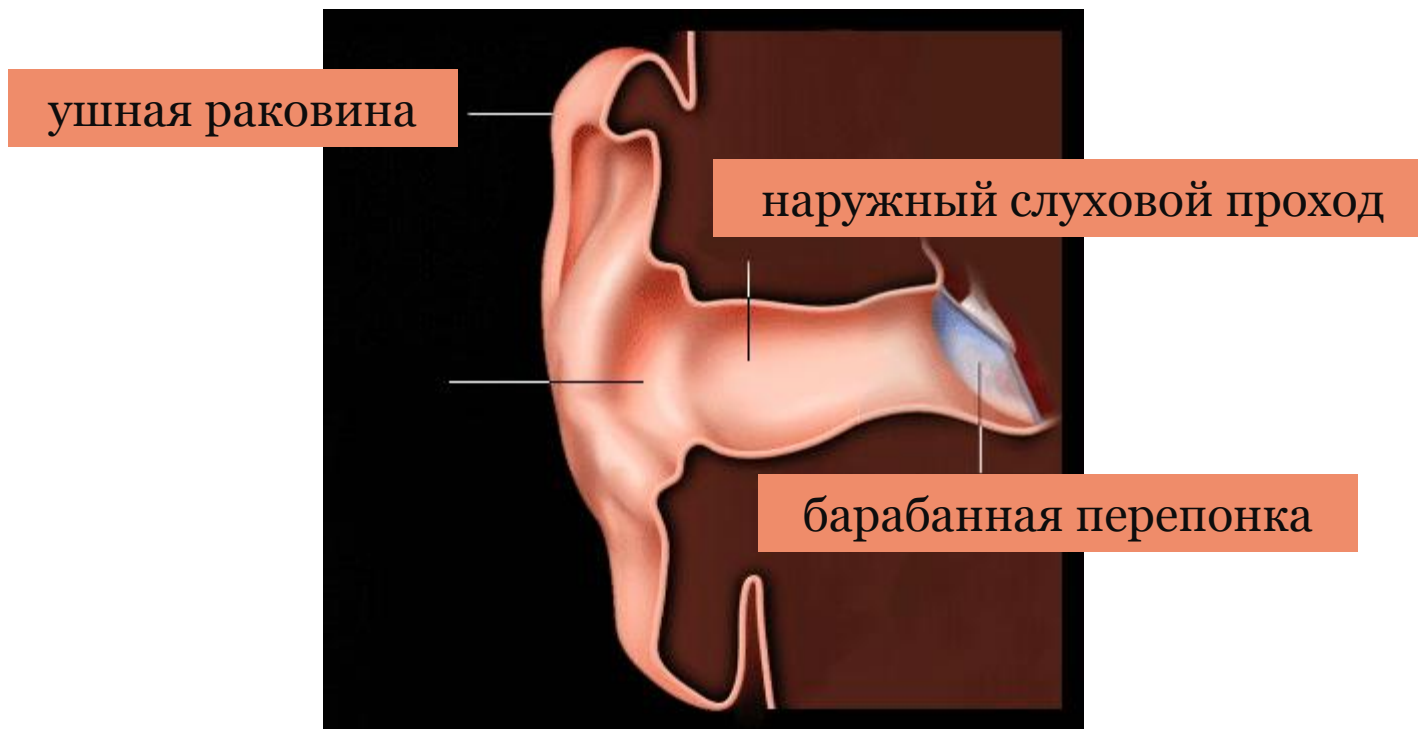
Диндяев Сергей Валерьевич  
профессор кафедры гистологии,  
эмбриологии и цитологии,  
доктор медицинских наук

# Эпителиосенсорные органы чувств

## Орган слуха и равновесия



## Наружное ухо



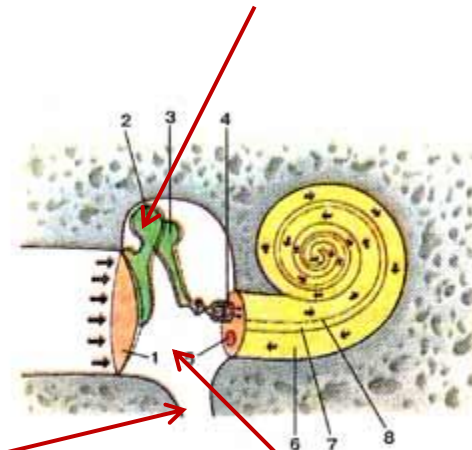
# Барabanная перепонка



# Среднее ухо



## СЛУХОВЫЕ КОСТОЧКИ

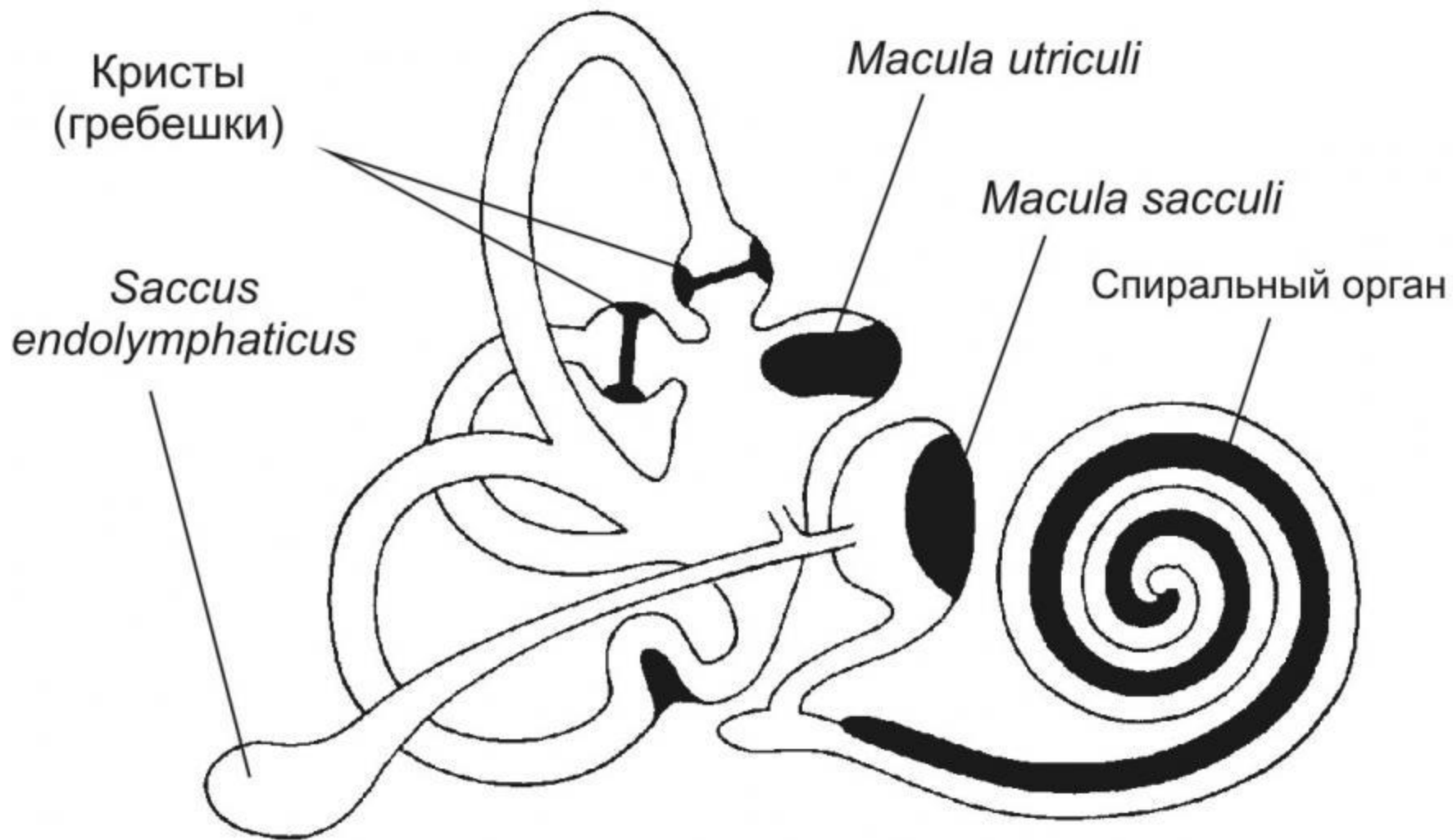


слуховая труба

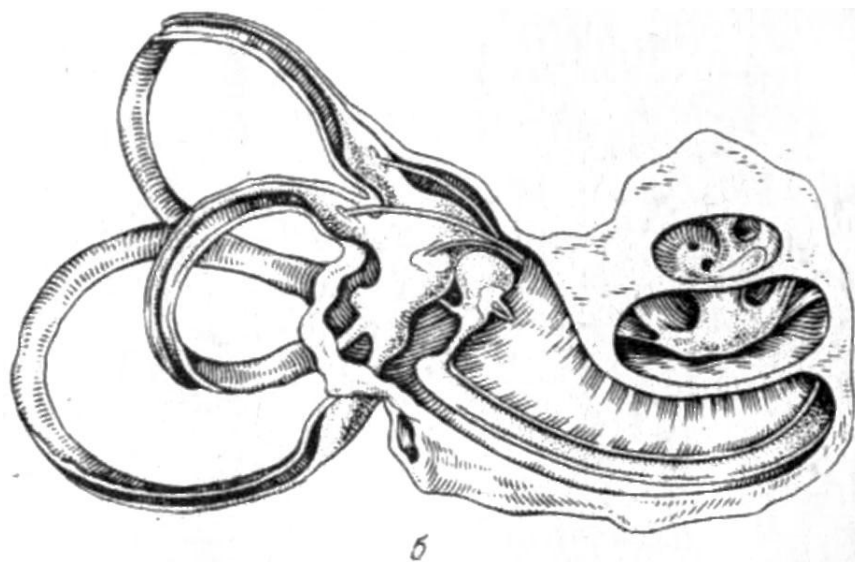
барабанная полость

# Внутреннее ухо





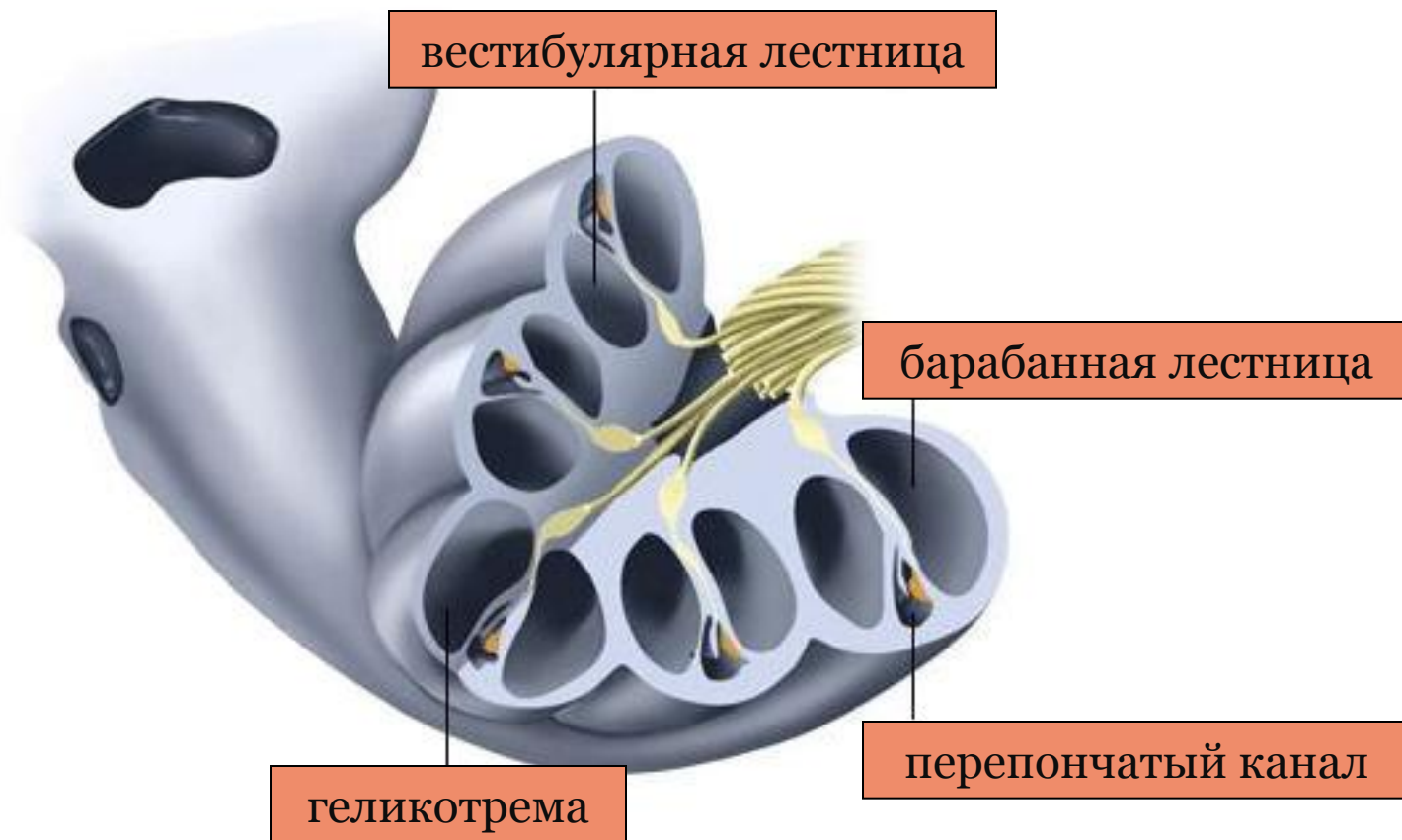
# Улитка и улитковый канал

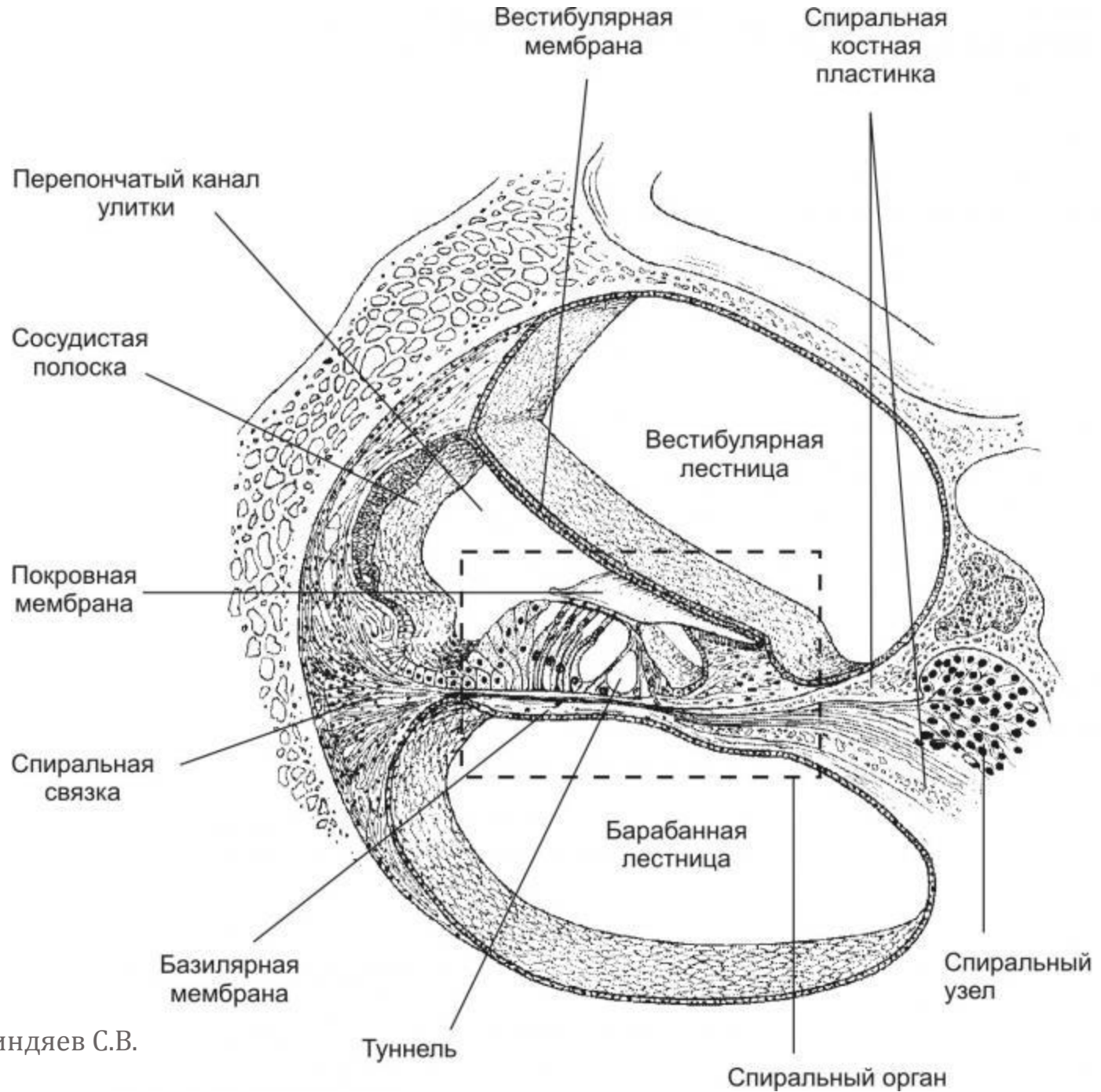


Диндяев С.В.

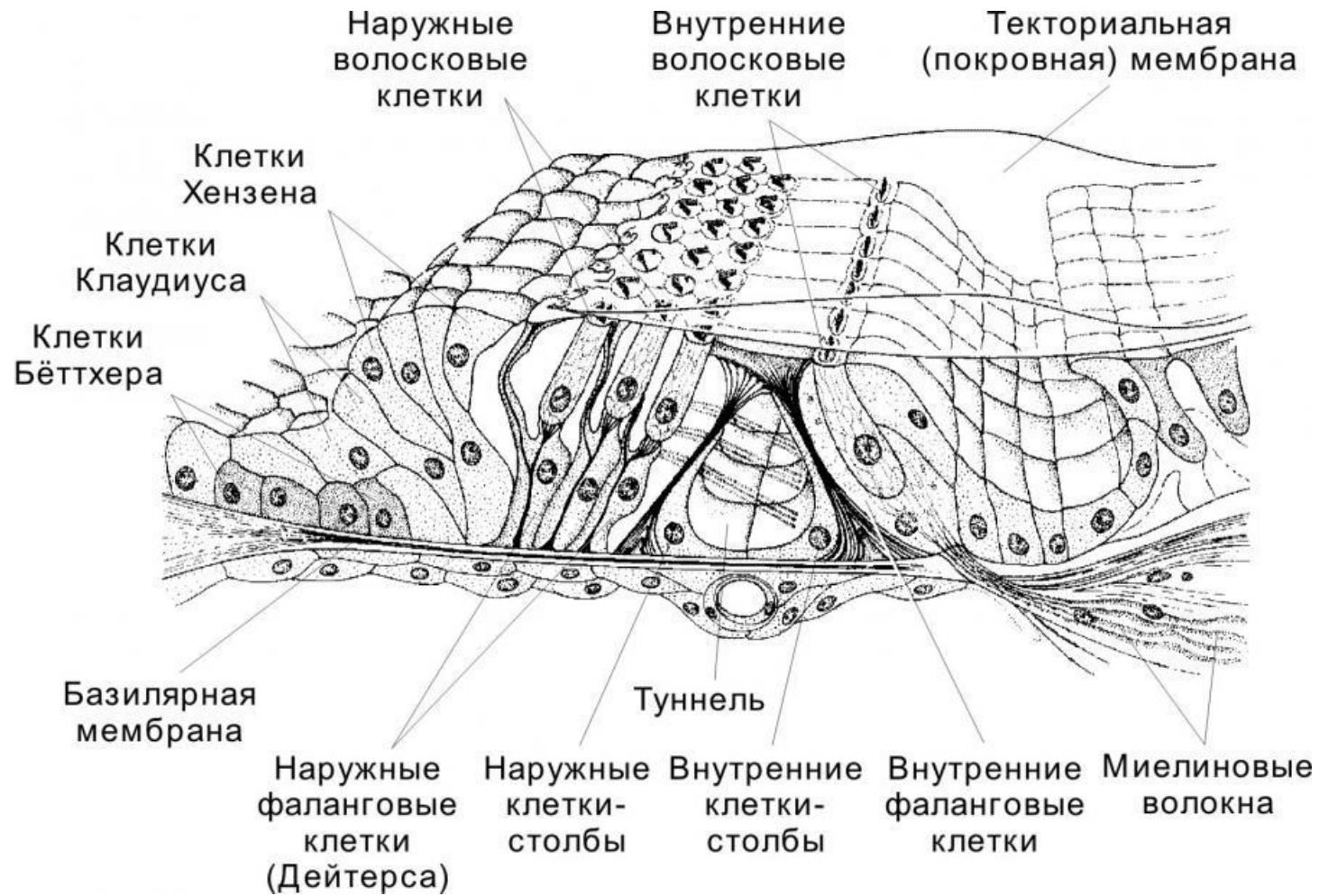


# Улитковый канал



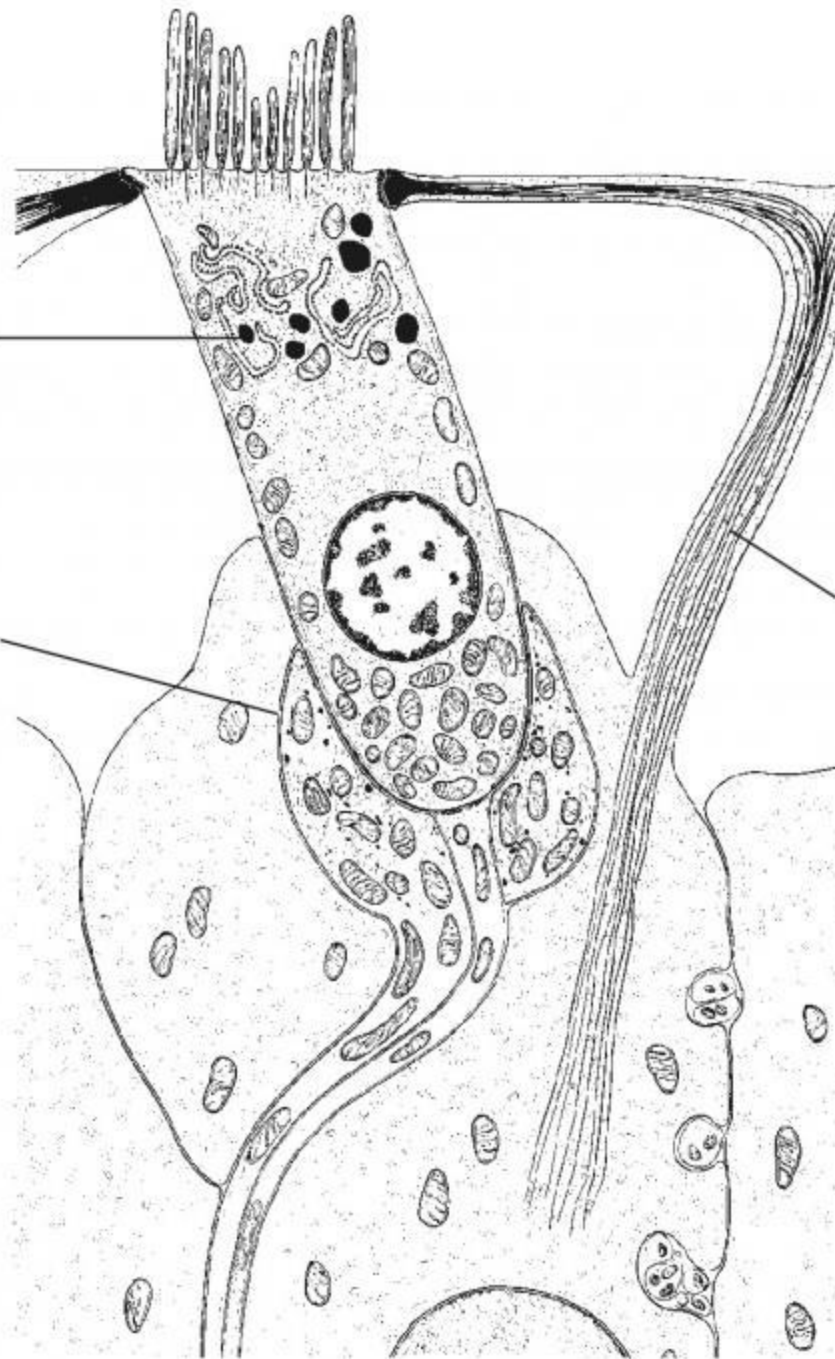


Диндяев С.В.



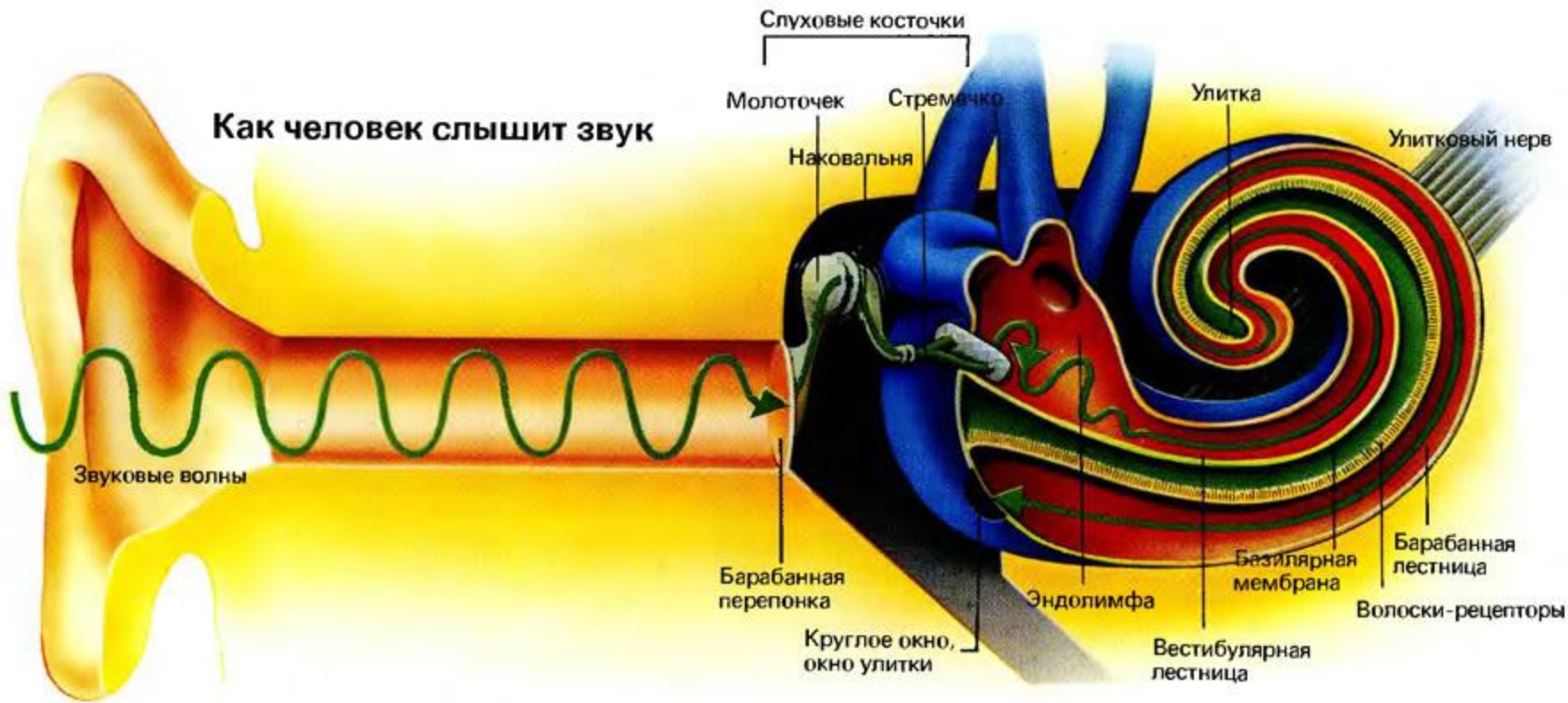
**Наружная  
волосковая  
клетка**

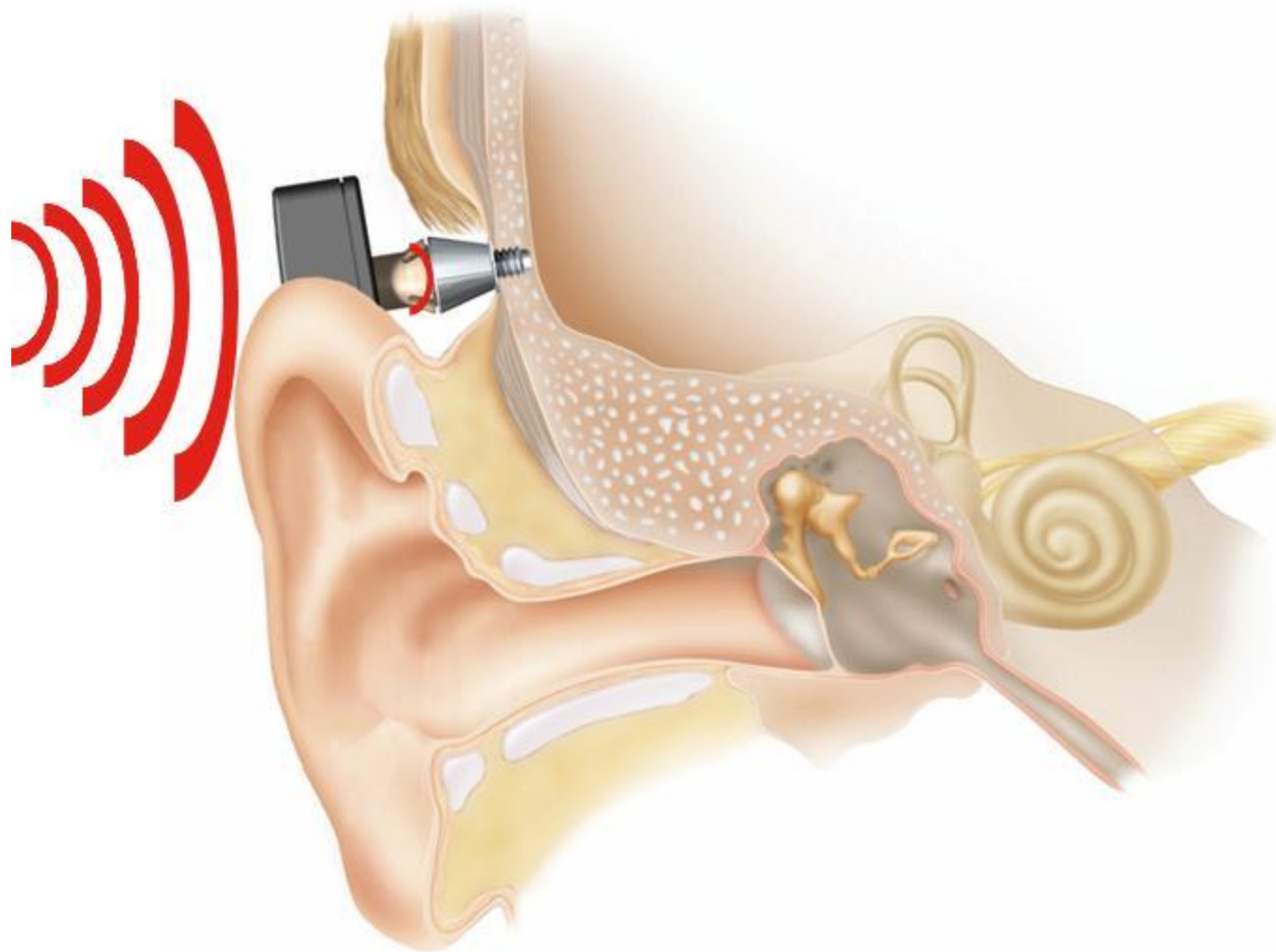
**Эфферентное  
нервное  
окончание**



**Отросток  
наружной  
фаланговой  
клетки**

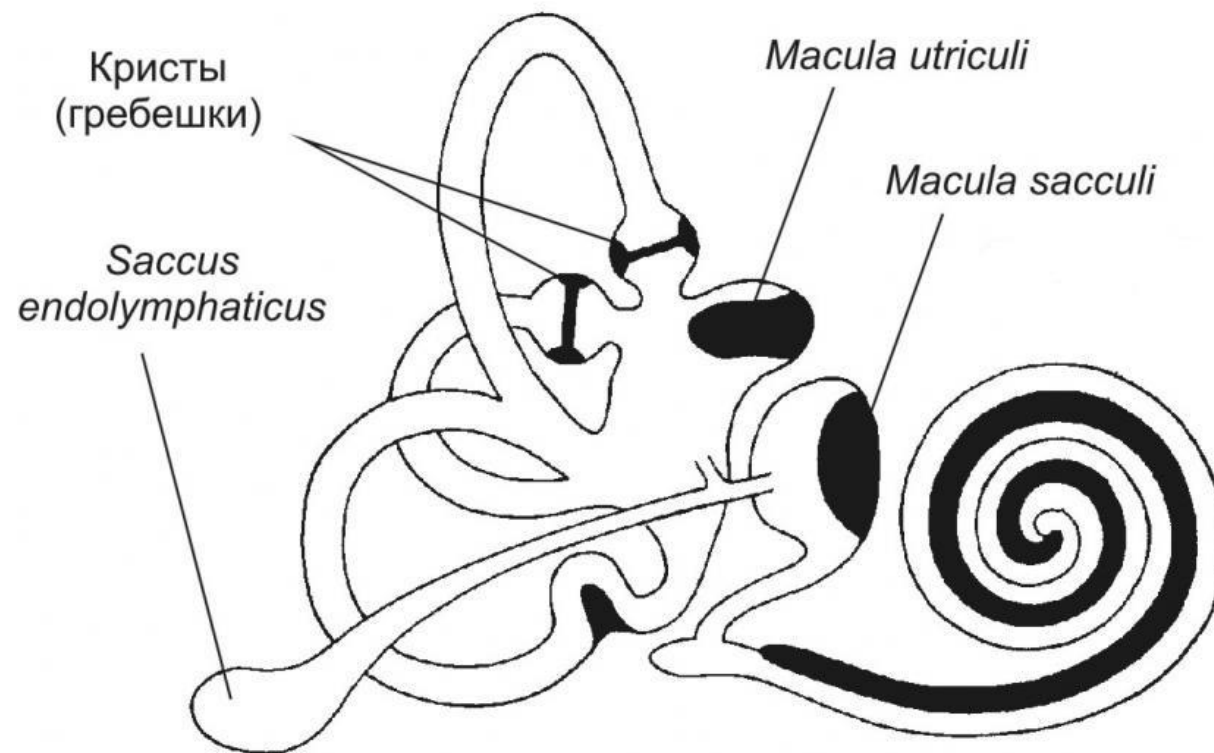
# Как человек слышит звук



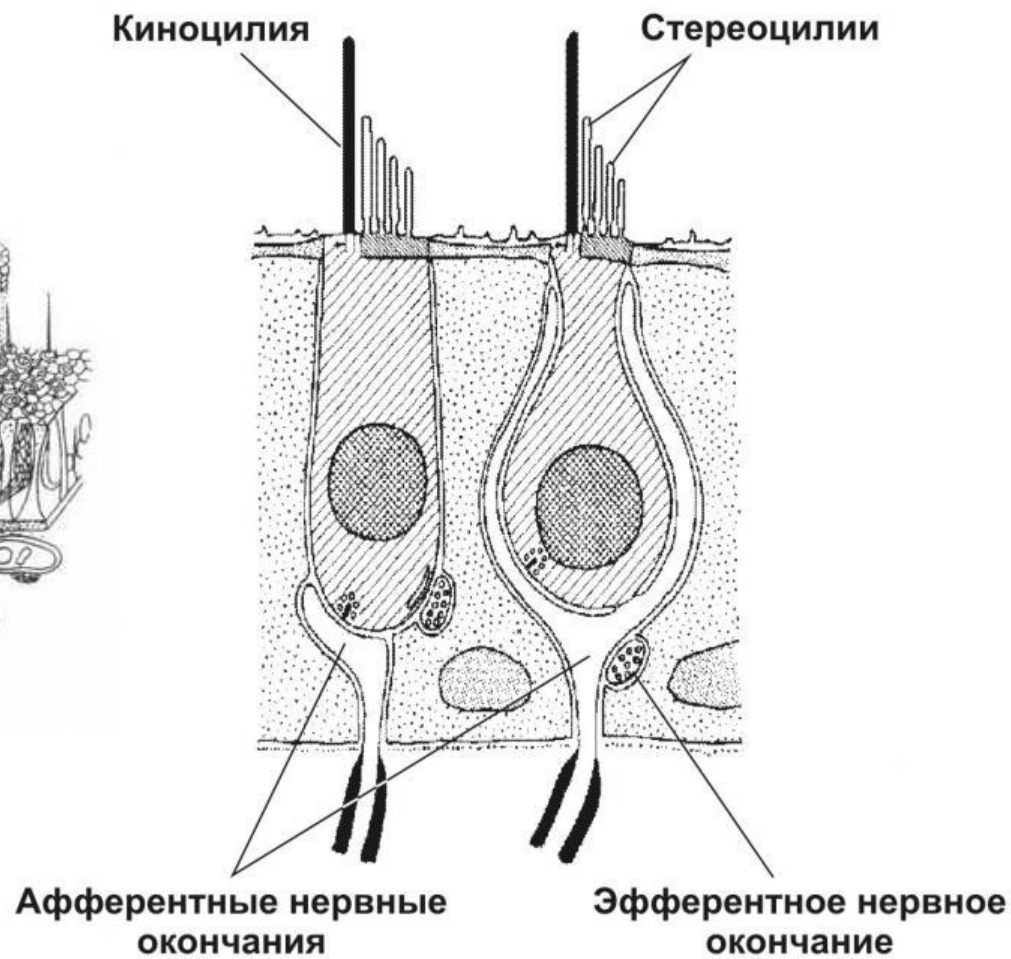
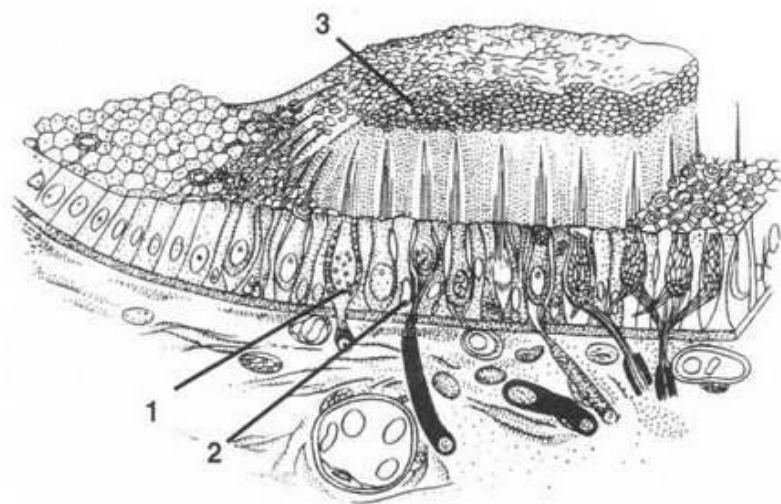


Диндяев С.В.

## Орган равновесия

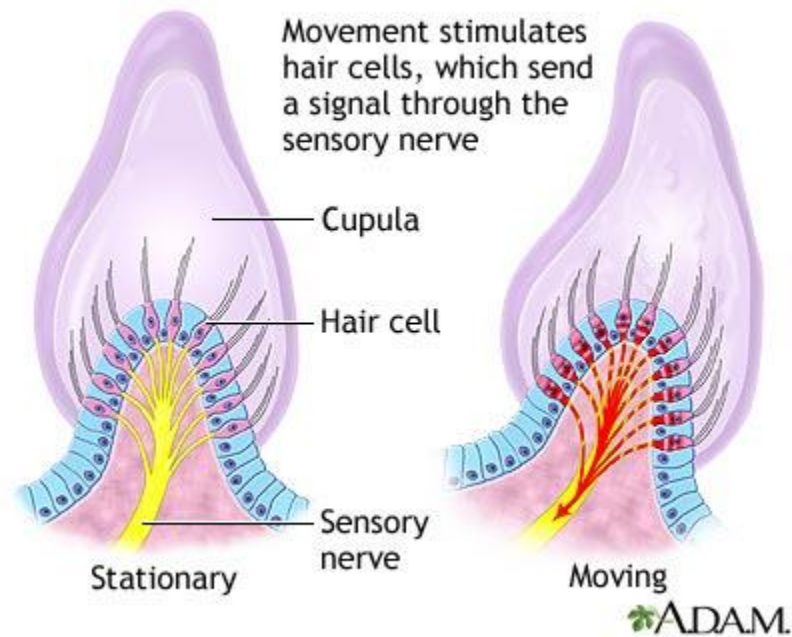
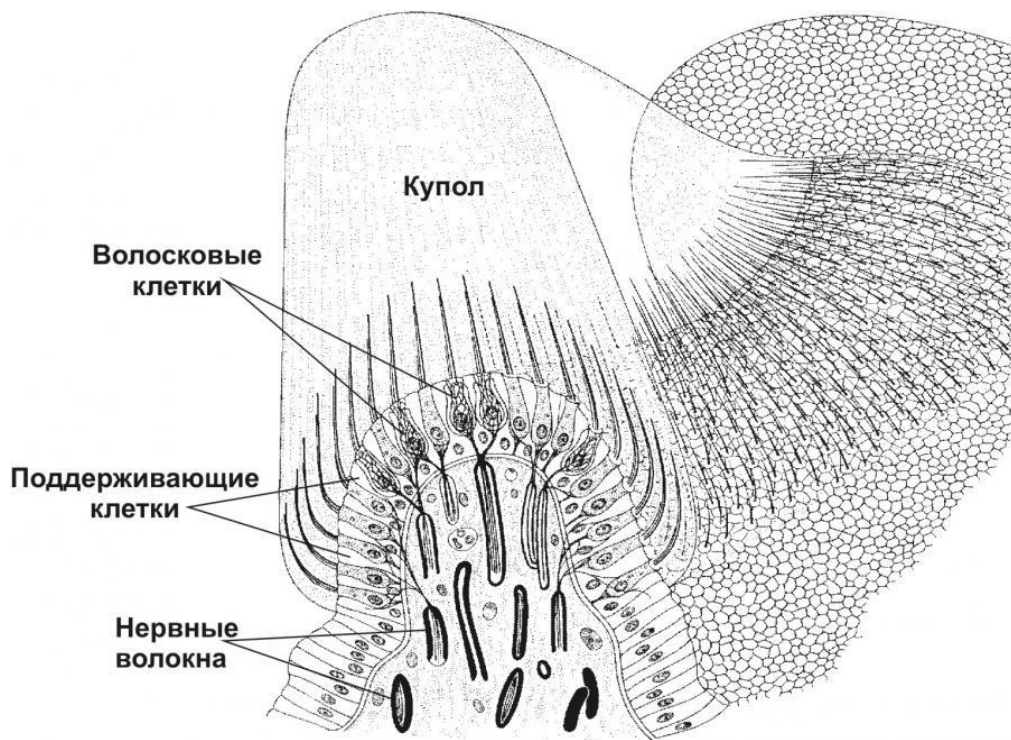


# Пятна мешочков

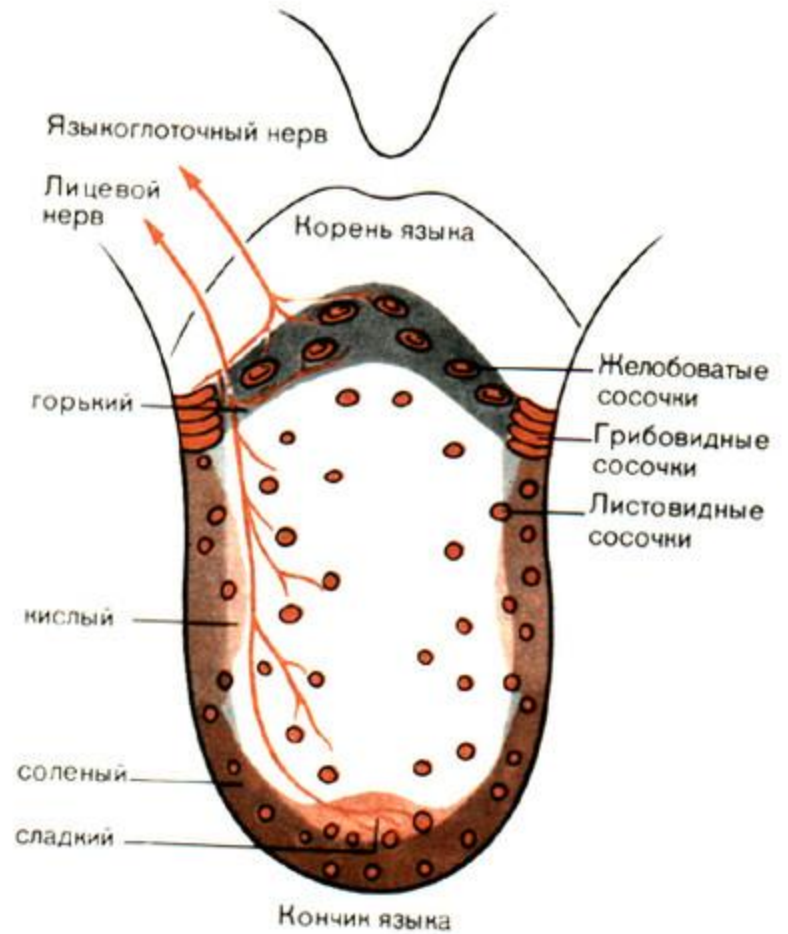
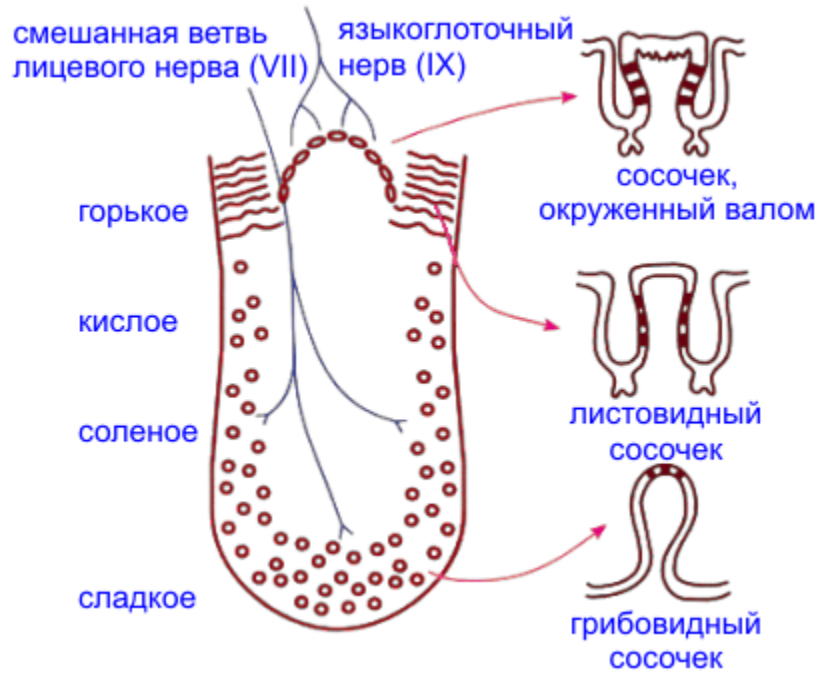




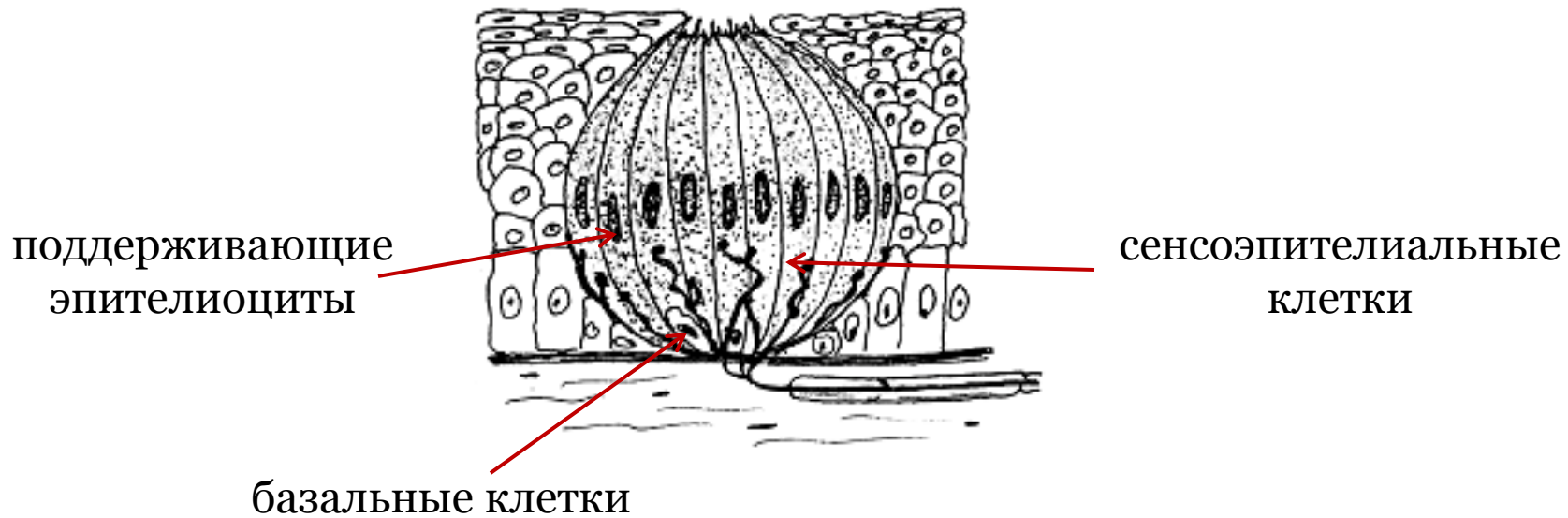
# Гребешки ампул



# Орган вкуса



# Вкусовая почка

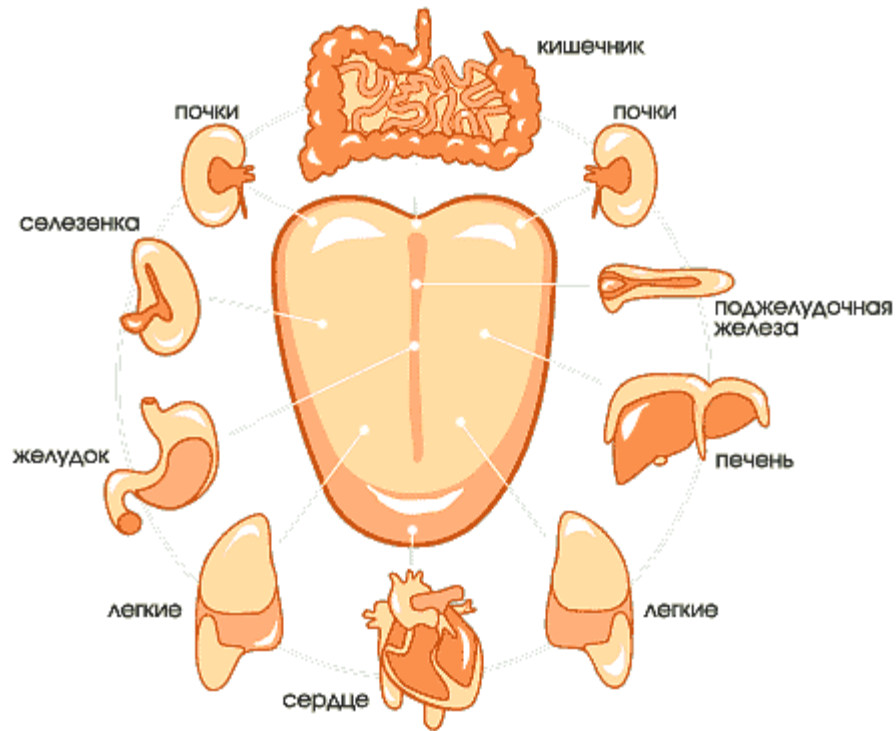


# Орган вкуса. Язык кролика (фрагмент)

Окраска: гематоксилин-эозин. Объектив 20



- 1 – листовидный сосочек
- 2 – вкусовая луковица



**СПАСИБО ЗА ВНИМАНИЕ!**

СПАСИБО ЗА ВНИМАНИЕ

