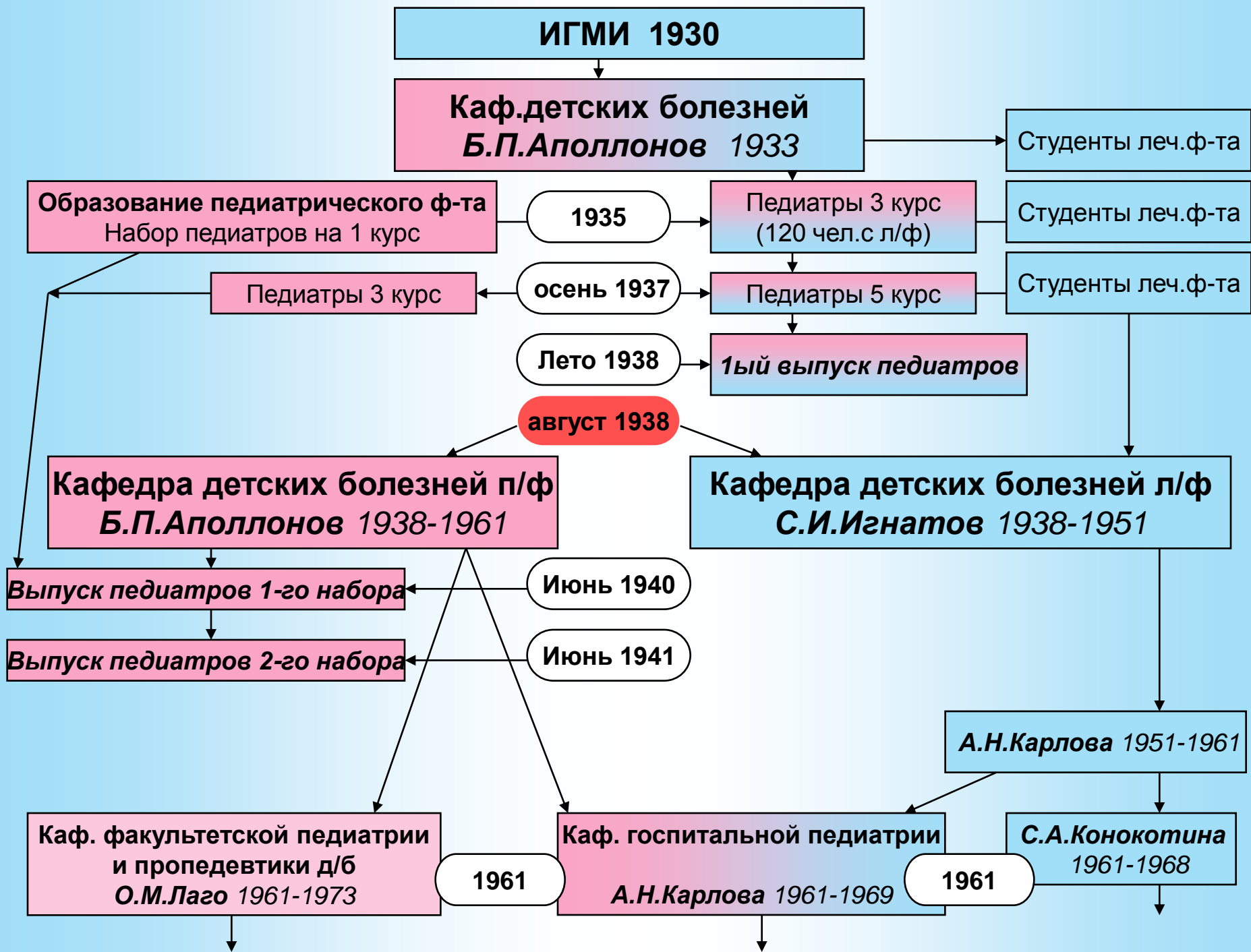




*К 80-летию кафедры  
детских болезней п/ф  
(1938 – 2018)*



Каф.детских болезней  
**Б.П.Аполлонов 1933**

Август 1938

Кафедра детских болезней п/ф  
**Б.П.Аполлонов 1938-1961**

Кафедра детских болезней л/ф  
**С.И.Игнатов 1938-1951**

1961

Каф.факультетской педиатрии  
и пропедевтики д/б  
**О.М.Лаго 1961-1973**

Каф.госпитальной педиатрии  
**А.Н.Карлова 1961-1969**

**А.Н.Карлова 1951-1961**

**С.А.Конокотина 1961-1968**

**Н.И.Пузырева 1968-1986**

**Р.Р.Шиляев 1987-1988**

**М.С.Философова 1988-1999**

**В.В.Чемоданов с 1999 по н.вр.**

Каф.факультетской педиатрии  
**М.С.Философова 1973-1987**

**Н.А.Лаврищева 1969-1974**

**Е.В.Путинцев 1974-1987**

Каф.пропедевтики детских  
болезней  
**Э.И.Дружинина 1972-1992**

Каф.детских болезней  
(факультетской, госпитальной  
педиатрии)  
**М.С.Философова 1987-1988**

Каф.поликл.педиатрии  
**А.А.Солнцев 1986-1991**

Каф.педиатрии ФУВ-ФДППО  
**А.И.Рывкин 1985-2007,**  
**А.Е.Баклушин с 2007 по н.вр.**

Каф.детских болезней п/ф  
(факультетской, госпитальной  
педиатрии, эндокринологии)  
**Р.Р.Шиляев с 1988 по 2013**  
**О.И.Вотякова с 2014 по н.вр.**

Каф. поликл.педиатрии,  
здорового ребенка  
и пропедевтики д/б  
**Л.А.Жданова с 1991 по н.вр.**

Курс п/кл.педиатрии  
ФДППО 1998-2006,  
каф. п/кл.педиатрии  
ФДППО с 2006 по н.вр.  
**Т.В.Русова**





С.И.Игнатов



Б.П.Аполлонов



О.М.Лаго



**Кафедра детских  
болезней  
педиатрического  
факультета**

Детская  
клиника  
на ул.Ермака















**Б.П.Аполлонов 1890-1961**

Харьковский университет 1914 г.,  
профессор, кандидат наук







*Коллектив кафедры педиатрии и детского отделения Областной больницы (на ул. Ермака), 1947 г.:  
З.А. Морозова, Н.А. Иовлева, И.Б. Аполлонова, И.С. Шлеймович, М.М. Левит, Е.М. Шальт,  
С.А. Конокотина, Б.П. Аполлонов, А.Г. Петухова, Л.И. Дмитричева, М.П. Левинсон, В.Я. Далингер,  
А.И. Талалова, верхний ряд: А.А. Яковлева, пятая – Н.И. Пузырева*





# Ученики Б.П.Аполлонова



***О.М.Лаго***



***А.А.Яковлева***



***Н.А.Лаврищева***



***М.С.Философова***



***С.А.Конокотина***



***Н.И.Пузырева***

**Кафедра детских болезней  
(пропедевтики детских болезней,  
факультетской, госпитальной  
педиатрии)**

***Б.П.Аполлонов 1933-1961***

**Каф.факультетской педиатрии  
и пропедевтики д/б  
*О.М.Лаго 1961-1973***

**Каф.госпитальной педиатрии  
*А.Н.Карлова 1961-1969***

**Кафедра факультетской  
педиатрии**



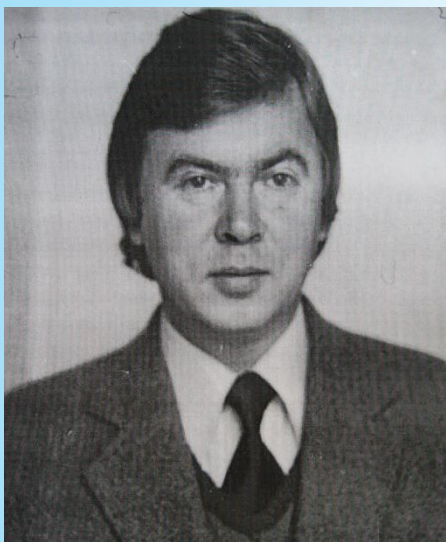


## О.М.Лаго

1939 г. - лечебный факультет ИжМИ  
С 1952 г. асс., затем доцент, профессор ИГМИ



**Дикая Н.А.**



**Шиляев Р.Р.**



**Философова М.С.**



**Бычкова А.Ф.**

## *О.М.Лаго награждена*

- орденом Ленина,
- медалями «За доблестный труд в Великой Отечественной войне 1941-1945гг»,
- «За победу над Германией»,
- «20 лет Победы в Великой Отечественной войне 1941-1945 г.г.»,
- знаком «Отличнику здравоохранения»,
- медалью «В ознаменование 100-летия со дня рождения В.И.Ленина».
- Её имя занесено в Книгу Почета ИГМИ.



О.М.Лаго





М.С.Философова

Д.м.н., профессор,  
заслуженный деятель  
науки РФ,  
член-корреспондент  
Российской академии  
медико-технических наук.  
Почетный гражданин  
г. Иванова.

Она учила практически  
всех педиатров  
ИГМИ-ИГМА.



Коллектив кафедры факультетской педиатрии









Р.Р.Шиляев, А.И.Рывкин, Р.М.Ларюшкина — преподаватели кафедры факультетской педиатрии





# М.С.Философова

Под ее руководством  
защищены 9 докторских  
и более 30 кандидатских  
диссертаций



Р.Р.Шиляев



**Каф.факультетской педиатрии  
и пропедевтики д/б  
О.М.Лаго 1961-1973**

**Каф.пропедевтики детских  
болезней  
Э.И.Дружинина 1972-1992**

**Каф.факультетской педиатрии  
М.С.Философова 1973-1987**

**Каф.поликл.педиатрии  
А.А.Солнцев 1986-1991**

**Каф.детских болезней п/ф  
(факультетской, госпитальной  
педиатрии)  
М.С.Философова 1987-1988**

**Каф. поликл.педиатрии,  
здорового ребенка  
и пропедевтики д/б  
Л.А.Жданова с 1991 по н.вр.**

**Каф.педиатрии ФУВ-ФДППО  
А.И.Рывкин 1985-2007,  
А.Е.Баклушин с 2007 по н.вр.**

**Каф.детских болезней п/ф  
(факультетской, госпитальной  
педиатрии, эндокринологии)  
Р.Р.Шиляев с 1988 по н.вр.  
(с 2006 г. каф.факультетской,  
госпитальной педиатрии,  
пропедевтики д/б, эндокринологии  
и физиотерапии)**

**Курс п/кл.педиатрии  
ФДППО 1998-2006,  
каф. п/кл.педиатрии  
ФДППО с 2006 по н.вр.  
Т.В.Русова**



**Кафедра пропедевтики  
детских болезней**

**Э.И.Дружинина**

Д.м.н., профессор

**1972-1992**





**кафедра  
поликлинической  
педиатрии  
1986 - 1991 гг.**

**Д.м.н., профессор  
А.А. Солнцев.**

С 1991 г.

**Кафедра  
поликлинической  
педиатрии,  
здорового ребенка  
и пропедевтики  
детских болезней**

д.м.н., профессор,  
заслуженный деятель  
науки РФ

**Л.А. Жданова**





С 1998 г. курс,  
а с 2006 г.  
**кафедра**  
**поликлинической**  
**педиатрии ФДППО**

д.м.н., профессор  
**Т.В. Русова**



1985 - 2007 гг.  
**Кафедра педиатрии  
ФУВ (ФДППО)**

д.м.н., профессор,  
заслуженный врач РФ,  
заслуженный деятель  
науки РФ

**А.И. РЫВКИН**





С 2007 г.  
**Кафедра педиатрии  
ФДППО**

д.м.н., профессор

**А.Е. Баклушин**



Кафедра детских болезней  
лечебного факультета  
Август 1938 г.





База кафедры – детское отделение 1-й городской больницы



**С.И.Игнатов**

*Донской государственный университет (1924)*





**А.Н.Карлова**

*ученица А.Ф.Тура*

**Август 1938**

**Кафедра детских болезней п/ф**  
**Б.П.Аполлонов 1938-1961**

**Кафедра детских болезней л/ф**  
**С.И.Игнатов 1938-1951**

**1961**

**Каф.факультетской педиатрии**  
**и пропедевтики д/б**  
**О.М.Лаго 1961-1973**

**Каф.госпитальной педиатрии**  
**А.Н.Карлова 1961-1969**

**А.Н.Карлова 1951-1961**

**С.А.Конокотина 1961-1968**

**Н.И.Пузырева 1968-1986**

**Р.Р.Шиляев 1987-1988**

**М.С.Философова 1988-1999**

**В.В.Чемоданов с 1999 по н.вр.**

**Каф.детских болезней п/ф**  
(факультетской, госпитальной  
педиатрии, эндокринологии)  
**Р.Р.Шиляев с 1988 по н.вр.**  
(с 2006 г. каф.факультетской,  
госпитальной педиатрии,  
пропедевтики д/б, эндокринологии  
и физиотерапии)





**С.А.Конокотина**

Возглавляла кафедру с 1961 по 1968 гг.

База кафедры –  
2я детская  
клиническая  
больница

Ученица  
Б.П.Аполлонова



**Н.И.Пузырева**

**Возглавляла кафедру с 1968 по 1986 гг.**

**База кафедры –  
2я детская  
клиническая  
больница**

**Ученица  
Б.П.Аполлонова**





**Р.Р.Шиляев**

Возглавлял кафедру с 1987 по 1988 гг.

База кафедры –  
2я детская  
клиническая  
больница

Ученик О.М.Лаго  
Один из организаторов  
Ивановского  
НИИ материнства и детства,  
Клиники «Мать и Дитя»



Р.Р.Шиляев – заведующий кафедрой детских болезней леч/ф-та  
1987 г.



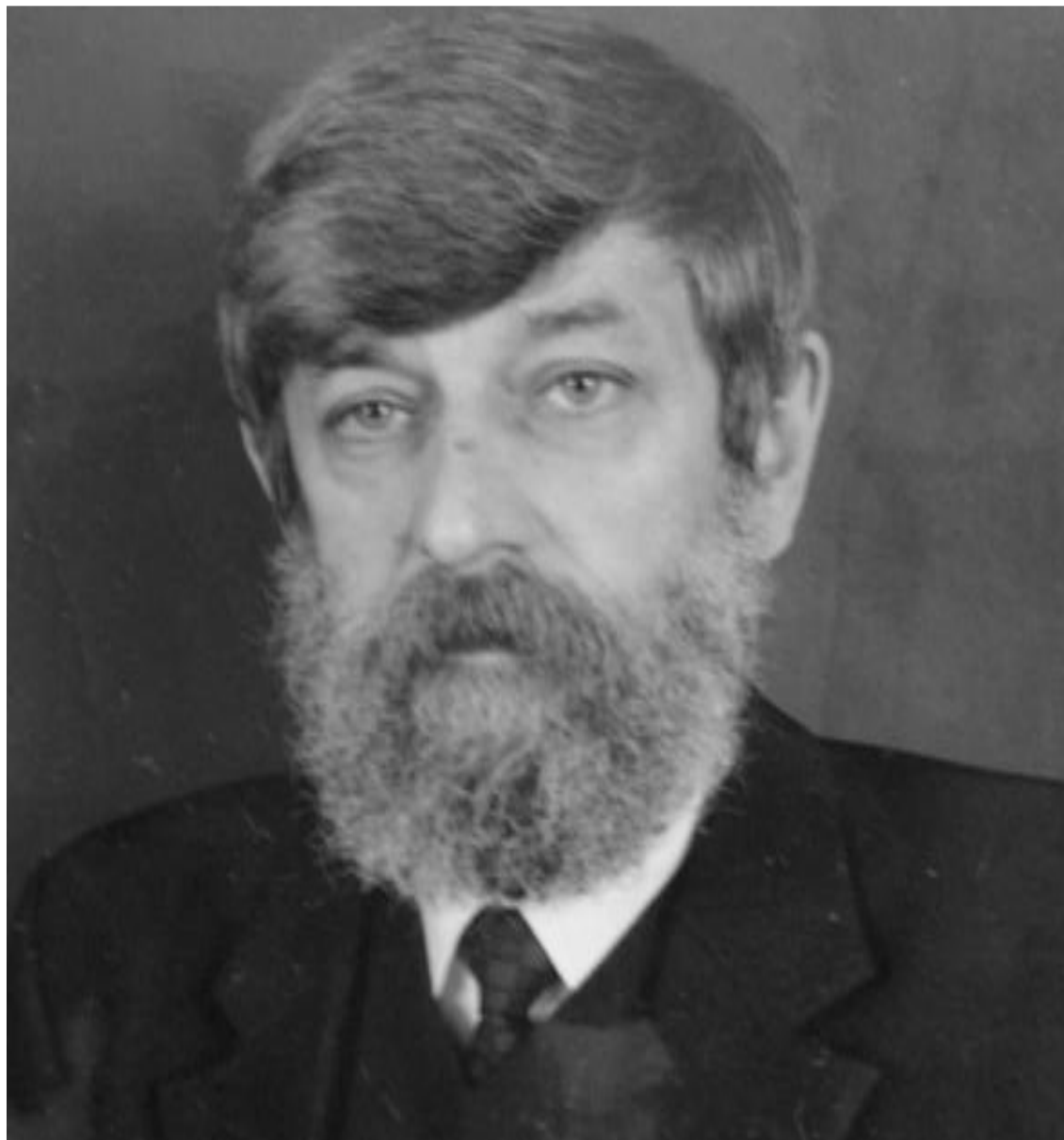


**М.С.Философова**

Возглавляла кафедру с 1988 по 1999 гг.

С 1988 г.  
база кафедры –  
1я детская  
клиническая  
больница

Ученица  
Б.П.Аполлонова



**В.В.Чемоданов**  
возглавляет кафедру с 1999 г.





## *История кафедры госпитальной педиатрии*

База кафедры – детское отделение 1-й городской больницы

Зав.кафедрой госпитальной педиатрии  
1961-1969 гг.



А.Н.Карлова (1910-1974)  
Д.м.н., профессор





Хелевина А.Д.

**Первый состав  
кафедры  
(1961 г.)**



Лаврищева Н.А.



Смирнова Г.Д.



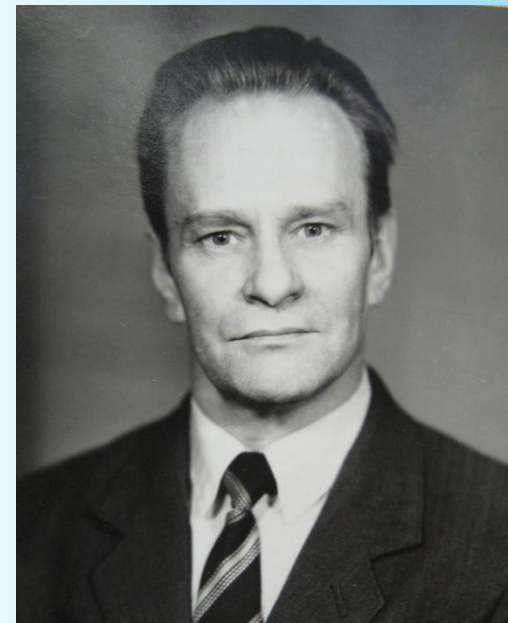
Петухова А.Г.



Стоюнина Р.И.



*Конец 60-х гг.*



Солнцев А.А.



Хелевина А.Д.



Рывкина А.Г.



Масленникова Г.И.



Лаврищева Н.А.



Лаврищева Н.А.

К.м.н., доцент

Зав.кафедрой 1969-1974





Коллектив кафедры и врачей детской клиники 1-й гор.больницы





А.В.Мальков и В.А.Ломосков – ординаторы кафедры (1972)





Равнение на В.А.Ломоскова





С 15 марта 1972 г. база кафедры – 4 корпус ОКБ







Доцент Н.А.Лаврищева (справа) с коллегами



*Кафедра госпитальной педиатрии  
в 1974- 1987 г.*







# Е.В.Путинцев

Окончил Омский  
медицинский институт

Организовал:

- Городской  
пульмонологический центр,
- Городскую «Школу здоровья»  
(серебряная медаль ВДНХ)
- «Школу матерей».
- Областное пульмонологическое  
Общество (его председатель)













Бровкина И.Ф.



Ломосков В.А.



Стоюнина Р.И.



Лебедева С.А.



Ратманова Г.А.











1-ый конкурс «Лучший педиатр 1976»









*История кафедры  
детских болезней п/ф  
1988-2008*



# Шиляев Р.Р.

выпускник  
педиатрического факультета  
ИГМИ 1967 г.







Кафедра детских болезней педиатрического ф-та. 1990 г.





Кафедра детских болезней педиатрического ф-та. 1992 г.



Кафедра детских болезней педиатрического ф-та. 1993 г.





1996 г.

**На месте заведующего кафедрой аспирант С.К.Иванов  
(сейчас к.м.н., доцент, руководитель НИЦ).**













На праздновании 10-летия клиники «Мать и Дитя»



Российская Федерация

Правительство Ивановской области  
Департамент здравоохранения  
Государственное учреждение  
здравоохранения

Областная детская  
клиническая больница

Федеральное агентство  
по здравоохранению  
и социальному развитию

Государственное образовательное учреждение  
высшего профессионального образования

«Ивановская государственная  
медицинская академия»

Кафедра детских  
болезней  
педиатрического  
факультета

С июля 2006 г. клиника  
«Мать и Дитя»  
преобразована  
в Областную детскую  
клиническую больницу



**Слева – С.Н.Дмитриев,  
сейчас главный врач  
Областной детской  
клинической больницы**





*22 апреля 2008 г.*

*20 лет клинике «Мать и Дитя»*





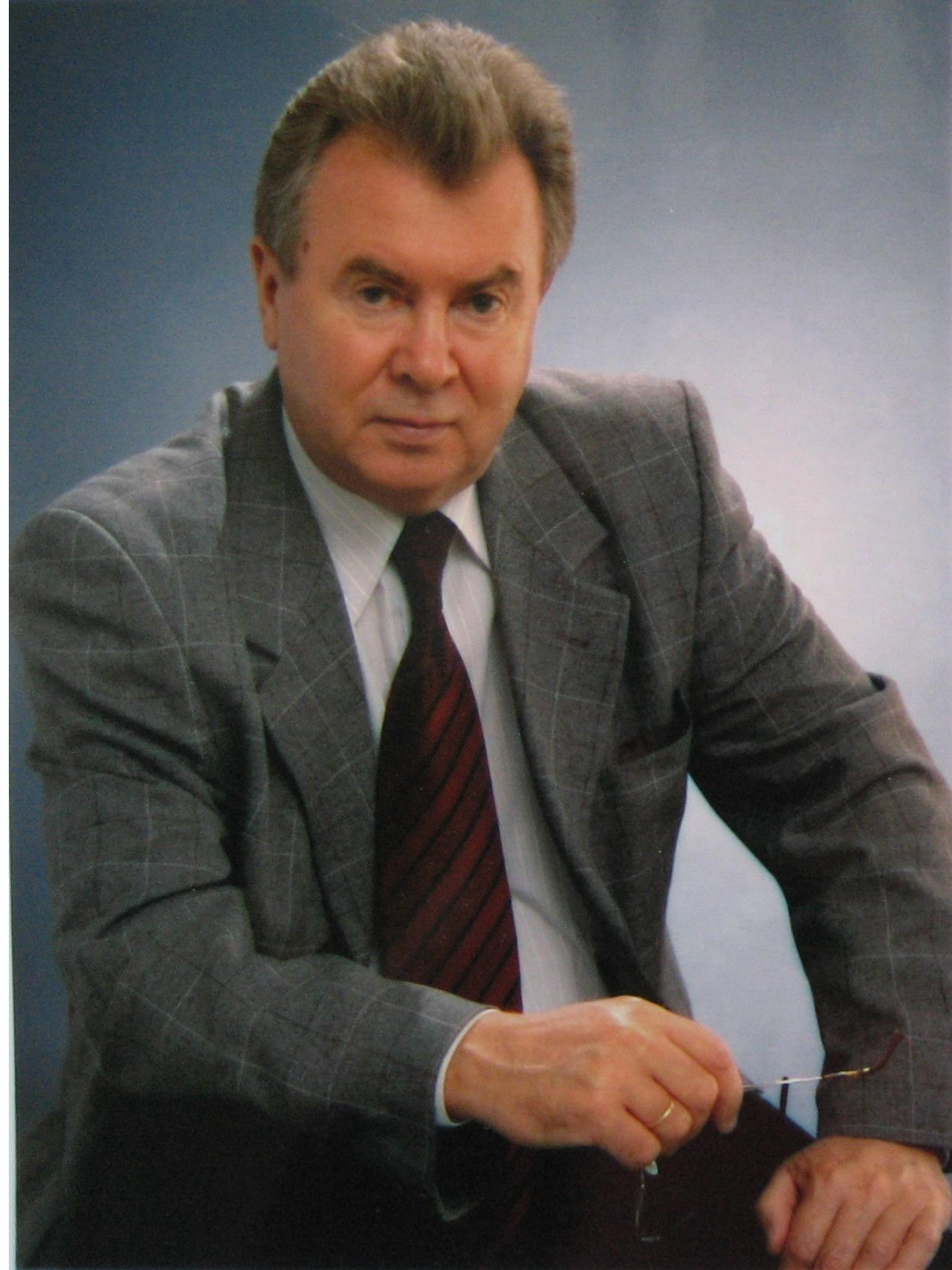
С февраля 2000 г.  
д.м.н, профессор Шиляев Р.Р.  
возглавляет родную академию.



Ректор ИВГМА  
заслуженный деятель  
науки РФ,  
академик РАЕН,  
д.м.н, профессор  
**Шиляев Р.Р.**

Доктор философии и  
профессор  
Европейской академии  
информатизации

Под руководством  
профессора Р.Р. Шиляева  
выполнены 6 докторских и  
более 30 кандидатских  
диссертаций.



# Общественная деятельность Р.Р.Шиляева

- Работа в Президиуме Научного Совета по педиатрии РАМН
- В правлении Союза педиатров
- В Республиканской учебно-методической комиссии по педиатрии
- В Президиуме Международного фонда охраны здоровья матери и ребенка.
- Главный редактор журналов «Вестник Ивановской государственной академии» и «Практика педиатра»
- Член редколлегии Российских изданий «Детский доктор», «Вопросы современной педиатрии», «Фармакотерапия в педиатрии», «Российский педиатрический журнал».
- Председатель диссертационного совета по неврологии и педиатрии
- Член Ученого Совета академии
- Член общественной палаты Ивановской области
- Возглавляет Ивановское региональное отделение Лиги здоровья нации
- **С февраля 2006 г. Р.Р.Шиляев является членом экспертного совета Комиссии Общественной палаты при Президенте России по здравоохранению.**





Р.Р.Шиляев и Л.М.Рошаль





С академиком А.А.Барановым





Орден М.Ломоносова

Орден «За честь, доблесть, созидание, милосердие»





Всемирный орден Свободы Американского биографического института





# Всероссийский Комитет по Общественным наградам и Званиям

101000, Российская Федерация, г. Москва, Чистопрудный бульвар, 1

Тел.: 8 (495) 78-959-78, 749-75-25

e-mail: komitet10@mail.ru

**ПРОГРАММА ОБЩЕСТВЕННОГО ПРИЗНАНИЯ ЛИДЕРОВ ОТЕЧЕСТВА  
«ПОЧЕТНЫЙ ГРАЖДАНИН РОССИИ»**

Исх№ 175-1

11.02.2008г.

Всё, что достигнуто, – было бы просто невозможно без вашей постоянной поддержки, без вашего доверия, без вашего прямого участия в возрождении страны.

Я уверен: путь, выбранный народом России, – правильный, и он приведёт нас к успеху. У нас всё для этого есть: наша великая история, колоссальные ресурсы, мужество, трудолюбие и интеллектуальный потенциал нашего великого народа.

*Президент Российской Федерации В.В.Путин*

**Ректору Ивановской  
государственной медицинской  
академии, доктору медицинских  
наук, профессору,  
Академику РАЕН  
Шиляеву Р.Р.**



Всероссийский комитет  
по общественным  
наградам и званиям

# ОРДЕНСКАЯ КНИЖКА



Орден №98

За многолетнюю и плодотворную  
деятельность, способствующую  
укреплению мощи,  
величия и процветанию  
Российской Федерации

**Шиляев  
Рудольф  
Ростиславович**

Награжден Высшим Орденом  
общественного признания  
"Почетный Гражданин России"

Президент ВКОНЗ  
Савенко Ю.С.







**А.Е.Баклушин**

На кафедре  
1990-2002 г.



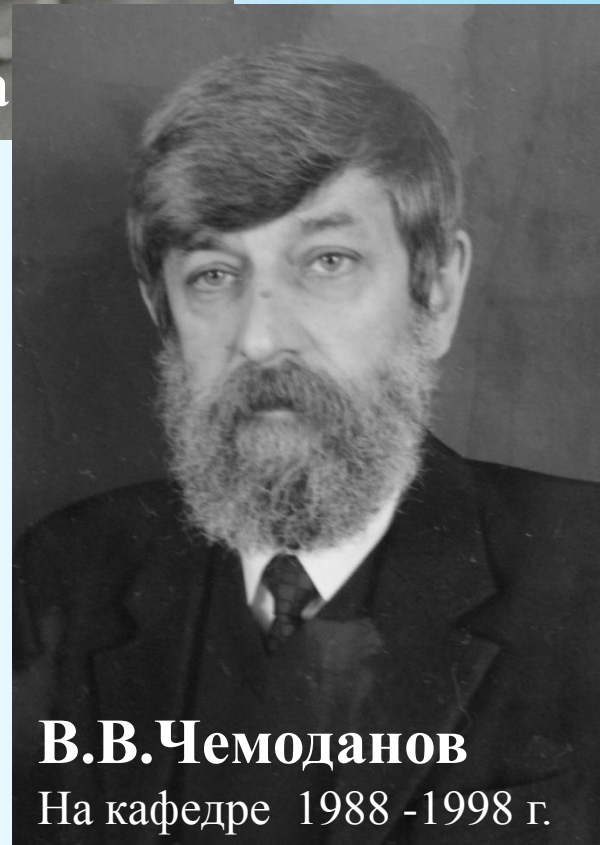
**Т.В.Русова**

На кафедре  
1989-1998 г.



**Е.Б.Копилова**

На кафедре с 1986 г.



**В.В.Чемоданов**

На кафедре 1988 -1998 г.



В.А.Ломосков  
К.м.н., доцент  
На кафедре с 1971 г.





А.В.Мальков  
К.м.н., доцент  
На кафедре с 1976 г.



# Блохина Т.А.

- 1988-середина 90-х – старший лаборант кафедры детских болезней

## В настоящее время

- Кандидат наук, доцент кафедры физиологии
- Директор молодежного центра ИвГМА





**9 доцентов кафедры**





1983 г.

**Отрощенкова Н.И.**

К.м.н., доцент кафедры, возглавляет  
курс интенсивной терапии в  
педиатрии, профорг кафедры

На кафедре с 1988 г.





К.м.н., доцент кафедры, возглавляет курс  
детской эндокринологии и гастроэнтерологии.

Зам.декана по старшим курсам.



Панфилова А.В.

На кафедре с 1990 г.

# Шмбаева С.В.

К.м.н., доцент кафедры,  
ответственная за курс  
пропедвтики детских болезней  
(разделы АФО, методика и  
семиотика).

Руководитель СНК кафедры.

На кафедре с 1988 г.



Ленинский стипендиат, 1987 г.





Фадеева О.Ю.

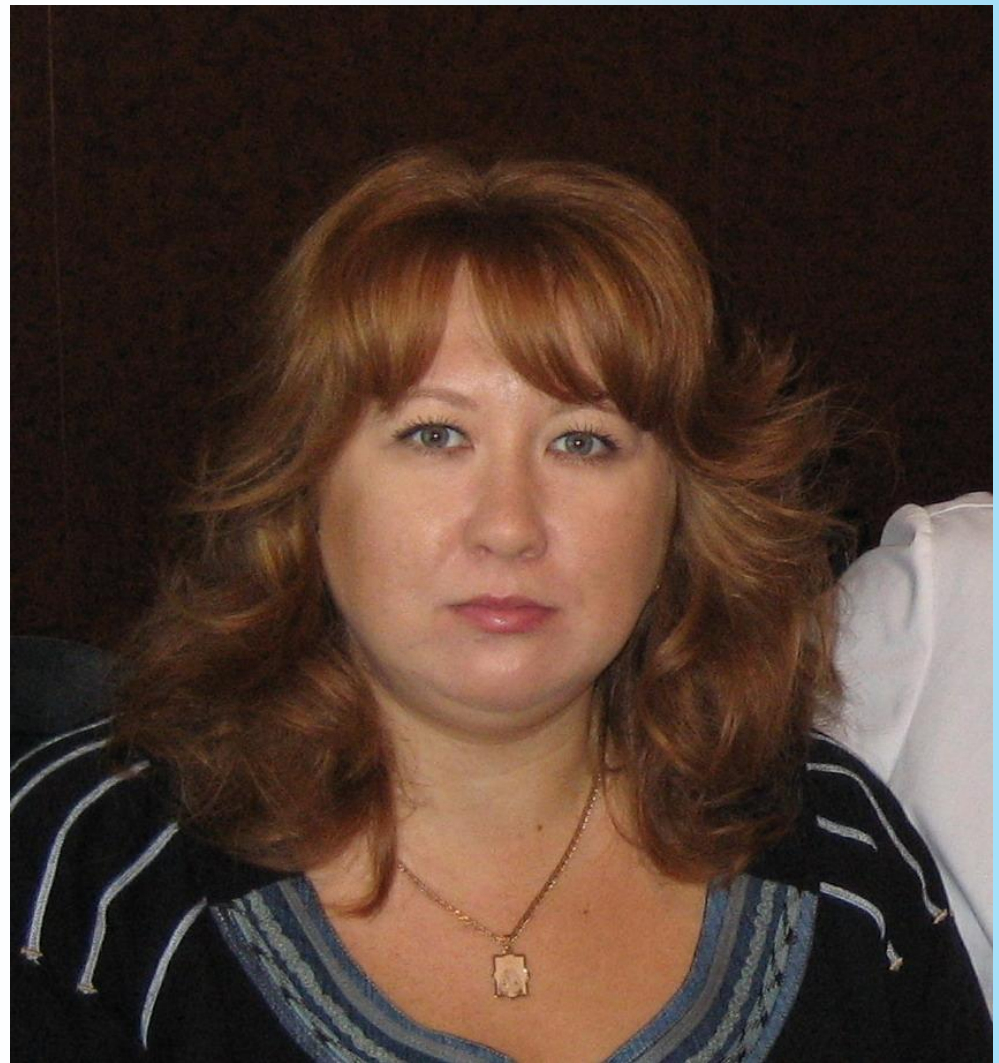
К.м.н., доцент кафедры,  
отвечает за курс детской  
гематологии.

На кафедре с 1993 г.



К.м.н., доцент  
кафедры,  
ответственная за  
воспитательную  
работу со  
студентами.

На кафедре с 1995 г.



Швецова М.В.





Неонатологи  
кафедры,  
доценты



Рывкина А.Г.  
на кафедре 1969-2006 гг.  
Заслуженный врач РФ

Виноградова Е.Е.  
на кафедре 1993-2006 гг.

**С 2006 г. переведены на кафедру акушерства, гинекологии и неонатологии педиатрического факультета**





2005 г.





Ассистенты кафедры, к.м.н. – Новожилова И.Ю., Кузнецова Е.Г.





Москвина Л.П.

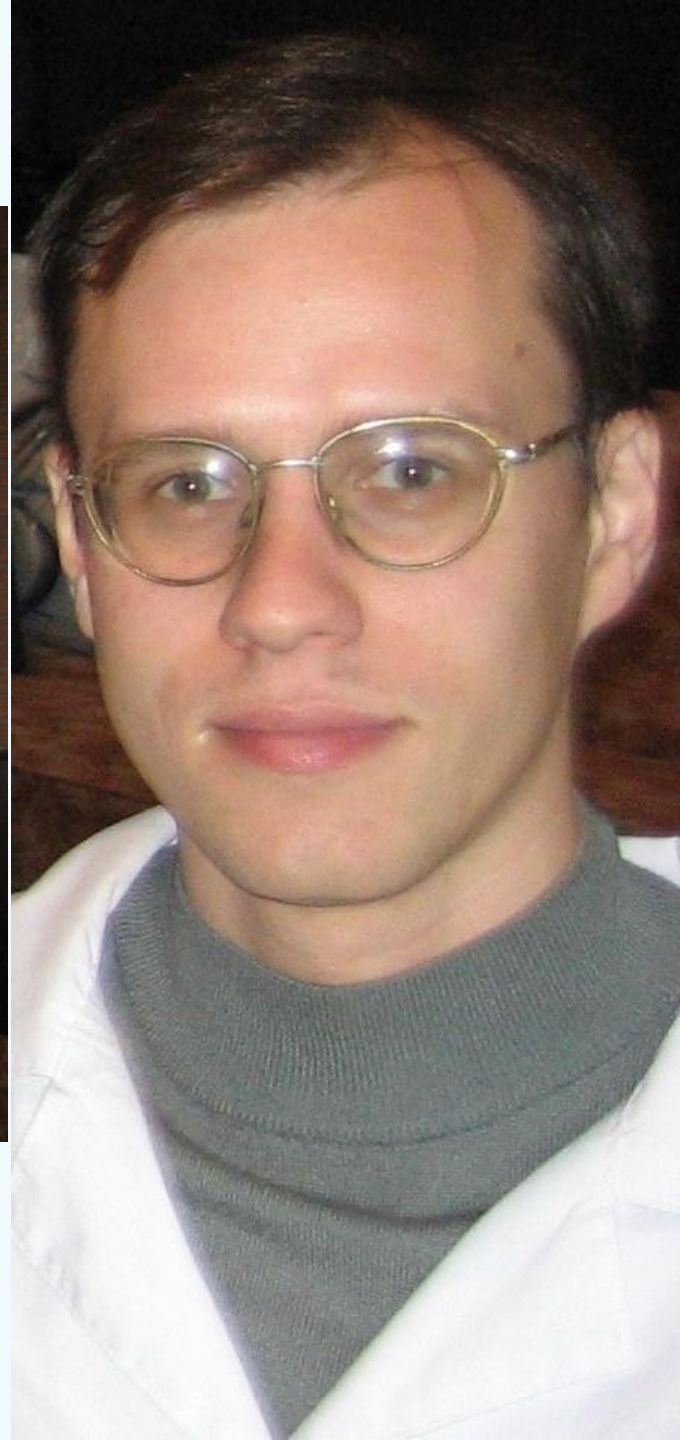
К.м.н., доцент кафедры с 2007 г.



Харитоновна Е.В.

К.м.н., доцент кафедры с 2007 г.





Марковнин В.Р.

Аспирант кафедры

# Исследовательские программы

- «Экология и здоровье человека»
- «Дети Чернобыля»
- «Здоровье России»
- «Дисциркуляторные энцефалопатии»
- Отраслевая программа «Разработка новых медицинских технологий в педиатрии и детской хирургии».
- Региональная программа «Охрана здоровья семьи» (разработка вопросов профилактики соматических заболеваний у детей с поражениями нервной системы).





# Направления научных исследований кафедры

- Возрастные особенности формирования функциональных систем детского и женского организма в норме и патологии.
- Основы научной организации формирования здоровья семьи и подростков.
- Научные основы микроэкологии человека.
- Красные и белые клетки крови как модельная система тканевого повреждения при инфекционном токсикозе у детей раннего возраста.
- Клинико-функциональная характеристика детей раннего возраста с вегетовисцеральными синдромами на фоне перинатального поражения ЦНС.



# БОЛЕЗНИ ДЕТЕЙ РАННЕГО ВОЗРАСТА



Москва - Иваново  
1996

# БОЛЕЗНИ ДЕТЕЙ СТАРШЕГО ВОЗРАСТА



Москва - Иваново  
1998



# Избранные лекции по педиатрии

Под редакцией  
А.А.Баранова, Р.Р.Шиляева, Б.С.Каганова



Москва  
2005



В.В.ЧЕМОДАНОВ Р.Р.ШИЛЯЕВ А.Е. БАКЛУШИН

ИЗБРАННЫЕ ВОПРОСЫ

## ОСТРЫЙ ТОКСИКОЗ

ПРИ РЕСПИРАТОРНЫХ  
ЗАБОЛЕВАНИЯХ У ДЕТЕЙ





**ПРОДУКТЫ ПИТАНИЯ  
ДЛЯ ДЕТЕЙ РАННЕГО ВОЗРАСТА**

**Справочник для врачей**

**ПРОДУКТЫ ПИТАНИЯ  
ДЛЯ ДЕТЕЙ  
РАННЕГО ВОЗРАСТА**

Справочник для врачей

Под редакцией Р.Р. Шиялева,  
Л.С. Намазовой, Е.Б. Копиловой



**МЕДИЦИНСКИЕ  
ТЕХНОЛОГИИ**

**2001**

Р.Р.Шиялев О.А.Петрова Е.Б.Копилова

**СИНДРОМ СРЫГИВАНИЙ  
И РВОТЫ У ДЕТЕЙ  
РАННЕГО ВОЗРАСТА**

Современные подходы  
к диагностике и лечению

Учебно-методическое пособие

Иваново 2001













Перед «Рождественскими встречами 2007»





«Рождественские встречи 2007»















## Кафедра объединяет вокруг себя всех педиатров ИвГМА



Три кита педиатрии ИвГМА – заслуженные деятели науки РФ, д.м.н., профессора Р.Р.Шиляев, В.В.Чемоданов, А.И.Рывкин

д.м.н., профессор  
А.Е.Баклушин



Заслуженный деятель науки РФ,  
д.м.н., профессор Л.А.Жданова



д.м.н., профессор  
Т.В.Русова



# ОБЩЕСТВЕННОЕ ПРИЗНАНИЕ

## СЕРТИФИКАТ



МЕЖДУНАРОДНАЯ ПРЕМИЯ

**ПРОФЕССИЯ – ЖИЗНЬ**  
**PROFESSION IS LIFE**

В ОБЛАСТИ МЕДИЦИНЫ, ИНДУСТРИИ ЗДОРОВЬЯ  
И СОХРАНЕНИЯ СРЕДЫ ОБИТАНИЯ ЧЕЛОВЕКА

присваивается

Лауреату **Международной Премии “ПРОФЕССИЯ – ЖИЗНЬ”**

Государственному образовательному учреждению  
высшего профессионального образования  
“Ивановская государственная медицинская академия  
Федерального агентства по здравоохранению  
и социальному развитию”

в номинации:

**“МЕДИЦИНСКОЕ УЧЕБНОЕ ЗАВЕДЕНИЕ ГОДА”**

Р.С. Акчурина

А.А. Баранов

Л.А. Бокерия

Б.В. Гайдар

Я.Г. Гальперин

Н.Н. Дроздов

В.Г. Курносов

Ю.М. Левин

Г.Г. Онищенко

В.И. Покровский

В.Е. Шудегов

В.И. Шумаков

ЧЕСТЬ ДОБЛЕСТЬ СОЗИДАНИЕ МИЛОСТРАДИЕ







## **За 20 лет у сотрудников кафедры родилось 20 детей**

- 2 внучки и 2 внука (у Р.Р.Шиляева, А.В.Малькова, В.А.Ломоскова)
- Дочки (4): у Н.И.Отрощенко, М.В.Швецовой, А.Е.Баклушина, С.К.Иванова
- Сыновья (5): у Е.Е.Виноградовой, В.А.Маловой, Т.А.Блохиной, А.В.Можаяева, Е.Г.Кузнецовой
- Две дочери и сын у С.В.Шибяевой
- Две младшие дочери у О.А.Петровой
- Дочь и сын у О.Ю.Фадеевой



*Семен, Вера и Ксения Шибаеты*





*Глеб и Наташа  
Фадеевы*





*Зоя Нагорнова*



Дочь Н.И.Отрощенковой –  
студентка 2 курса  
пед. ф-та ИвГМА





*Саша Блохин, Катя Баклушина, Зоя Нагорнова, Дима Малов*



*Ли́за Шве́цова*





*Внук А.В.Малькова*



*Никита Кузнецов*

*Федор Ломосков*



**История продолжается...**





*Спасибо за внимание!*



# P.S.

- Экзамены дело серьезное, но
- Отеки проверяем на ребрах, там много подкожной клетчатки
- Студент начинайте осмотр больного – лапки покажи
- При лечении пиелонефрита из питания исключают разные соли.
- Уточните ответ
- Так разные: различны, кристаллические, пищевые, гидрокарбонатные.
- На бланке анализа биохимии крови сверху над данными анализа красными чернилами крупными буквами надпись: СИТО!
- Преподаватель: уточните, что обозначает эта надпись.
- Ответ – стерильно!

