

Отчет о работе научного кружка кафедры поликлинической  
терапии и эндокринологии за 2020 год

## Направления научных исследований, проводимых кружковцами кафедры

- Мониторинг риска падений и разработка реабилитационных мероприятий у лиц пожилого и старческого возраста
- Эндокринные и метаболические нарушения - маркеры возникновения сердечно-сосудистой патологии.

В работе кружка участвуют студенты 4-6 курсов,  
клинические ординаторы ОВП  
(от 12 до 20 человек ежегодно)

# Заседания СНК на базе поликлиники №3



# Внедрено проведение заседаний СНК в форме вебинаров

The image shows a screenshot of a Microsoft Word document during a screen demonstration. The document text, displayed in a large blue font, reads: "Заседание студенческого научного кружка кафедры поликлинической терапии и эндокринологии". The text is centered on the page. The Word interface includes the ribbon with tabs for "Главная", "Вставка", "Разметка страницы", "Ссылки", "Рассылки", "Рецензирование", and "Вид". The "Ссылки" tab is active, showing options like "Вставить", "Вырезать", "Копировать", and "Буфер обмена". The status bar at the bottom indicates "Страница: 1 из 1", "Число слов: 8", and "Русский (Россия)".

On the right side of the screen, a video call interface is visible, showing four participants in a vertical stack of windows:

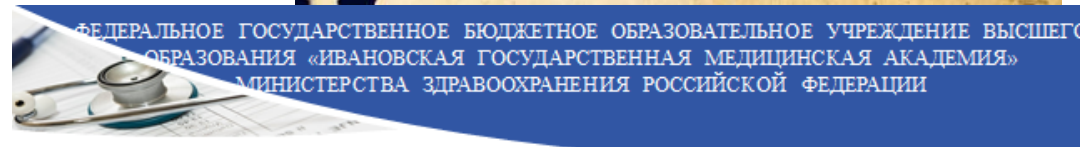
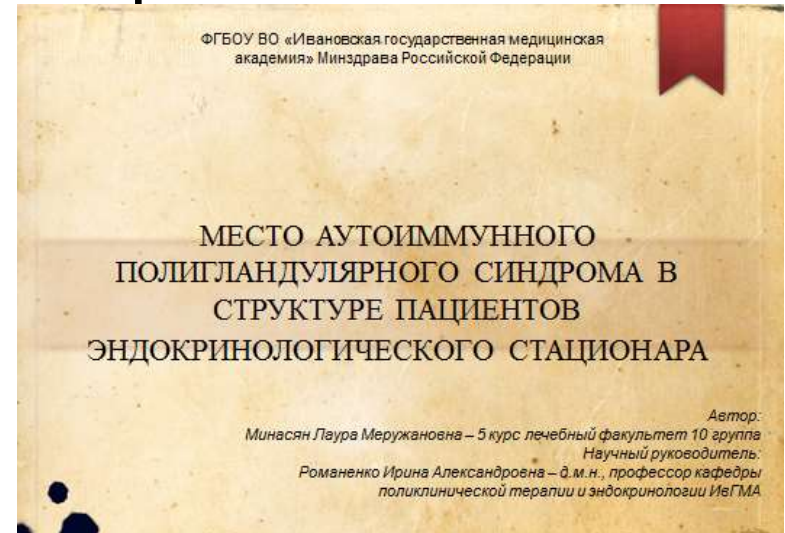
- Галина Белова
- Евгений Бирюков
- Ушакова Светлана Евг...
- Катя Филиппова

The system tray at the bottom right shows the date and time: "12:01 04.02.2021".

# Участие студентов во всероссийских конференциях



1. Особенности.чрезкожных коронарных вмешательств у больных сахарным диабетом трудоспособного возраста .Назарова В.А. (6 курс)
2. Аутоиммунный полигландулярный синдром при заболеваниях эндокринной системы Минасян Л.М (6 курс.)
3. Частота ортостатической гипотонии у больных старших возрастных групп с артериальной гипертонией, получающих гипотензивную терапию..Пайкова А.С, А.А. Фомин (6 курс.)



## ОСОБЕННОСТИ ЧРЕЗКОЖНЫХ КОРОНАРНЫХ ВМЕШАТЕЛЬСТВ У БОЛЬНЫХ САХАРНЫМ ДИАБЕТОМ ТРУДОСПОСОБНОГО ВОЗРАСТА

Автор работы: студентка 6 группы  
6 курса лечебного факультета  
Назарова Виктория Алексеевна

Научный руководитель: профессор кафедры  
поликлинической терапии и эндокринологии,  
доктор медицинских наук,  
профессор Романенко Ирина Александровна

# Участие студентов в международных конференциях



1. Анализ ведения больных, перенёсших инфаркт миокарда в условиях территориальной поликлиники. Петрова Е.В. (ординатор 1-й год)
2. Оценка эффективности выявления старческой астении в амбулаторных условиях у пациентов возрастом 75 лет и старше. Большакова Л.И. Романова С.Е. (6 курс)
3. Диагностика ранних нарушений иннервации и кровоснабжения стоп у больных сахарным диабетом. Бандурко Е.В. Степанов С.Н.(6 курс),
4. Место аутоиммунного полигландулярного синдрома в структуре пациентов эндокринологического стационара. Минасян Л.М. (6 курс)

# Опубликовано студентами статей в рецензируемых журналах, входящих в БД РИНЦ, в перечень ВАК

## СБОРНИК НАУЧНЫХ ТРУДОВ IX МЕЖДУНАРОДНОГО ФОРУМА КАРДИОЛОГОВ И ТЕРАПЕВТОВ

25-27 марта 2020 г.  
г. Москва



1. Дизрегуляция артериального давления у больных пожилого и старческого возраста. Ямщиков И.А., Уридия С.Ю.(6 курс).Соавторы: Ушакова С.Е, Пайкова А.С.
2. Индекс коморбидности у пожилых пациентов с артериальной гипертонией и старческой астенией. Ямщиков И.А., Уридия С.Ю.(6 курс).Соавтор: Пайкова А.С.
3. Доступность чрезкожных коронарных вмешательств больным сахарным диабетом в Ивановской области. Назарова В.А .(6 курс). Соавторы: Романенко И.А, Волкова А.А., Орлов Р.Б.

# Молодые ученые привлекают студентов к клинической и научно-исследовательской работе



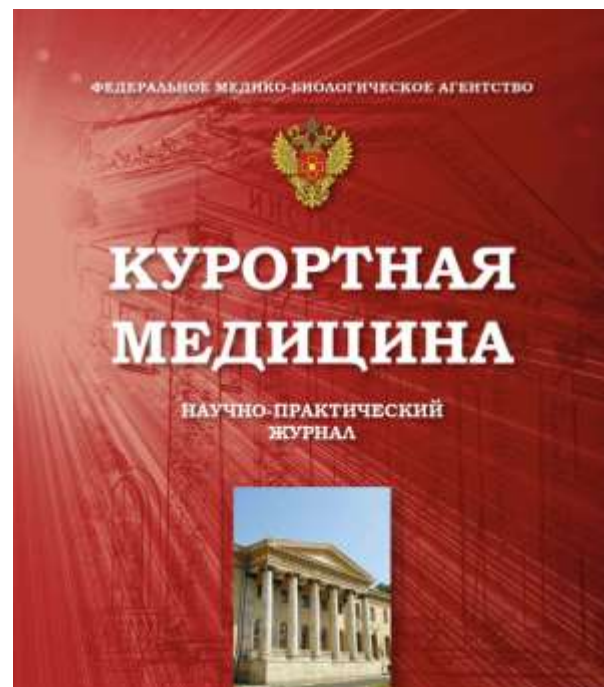
Ассистент  
Пайкова А.С.  
обучает  
студентов  
проведению  
стабилометрии



Опубликовано **молодыми учеными** статей в рецензируемых журналах, входящих в БД РИНЦ, в перечень ВАК



Нарушения артериального давления в ортостазе у пациентов старших возрастных групп на фоне гипотензивной терапии. Пайкова А.С. Соавторы: Ушакова С.Е., Александров М.В.,



Использование стабилотрии для мониторинга риска падений и разработки реабилитационных мероприятий у лиц пожилого и старческого возраста. Пайкова А.С. Соавторы: Ушакова С.Е., Александров М.В., Нежкина Н.Н.

# В ходе научно-исследовательской работы студенты переводят и реферируют современную литературу, адаптируют англоязычные рекомендации



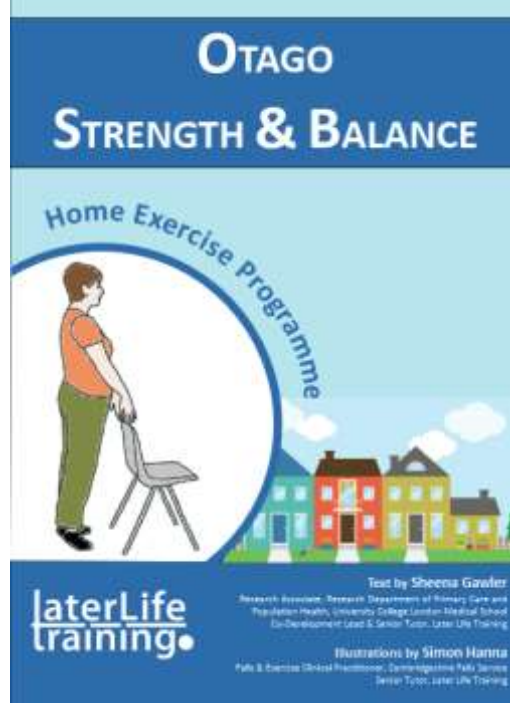
Hydrobiologia 194 (2018) 12–28

Physiotherapy

Development and delivery of an exercise programme for falls prevention: the Prevention of Falls Injury Trial (PreFIT)

Susanne Finnegan<sup>1,2\*</sup>, Julie Bruce<sup>3</sup>, Dawn A. Skelton<sup>1</sup>, Emma J. Withers<sup>4</sup>, Sarah E. Lamb<sup>1,2,5</sup>, on behalf of the PreFIT Study Group<sup>1</sup>

<sup>1</sup> Norwich Clinical Trials Unit, Division of Health Sciences, University of Norwich, Norwich, UK; <sup>2</sup> Centre for Health and Rehabilitation Research, School of Health and Life Sciences, Glasgow Caledonian University, Glasgow, UK; <sup>3</sup> Nuffield Department of Orthopaedics, Rheumatology & Musculoskeletal Sciences, University of Oxford, Oxford, UK; <sup>4</sup> School of Health and Life Sciences, University of Bradford, Bradford, UK; <sup>5</sup> School of Health and Life Sciences, University of Bradford, Bradford, UK



## Разминка мышц шеи

- ✦ Поставьте ноги по ширине бедер, одновременно держитесь за спинку стула, либо расположите Ваши руки по швам.
- ✦ Положите два пальца на подбородок и аккуратно направьте подбородок назад, пока не почувствуете напряжение в задней части шеи.
- ✦ Повторите упражнение 5 раз.



Презентация студентов 6 курса Ямщикова И.А. и Уридия С.Ю. на основе Otago Exercise Programme

# Учебно-исследовательская работа студентов способствует формированию навыков работы с пациентами

