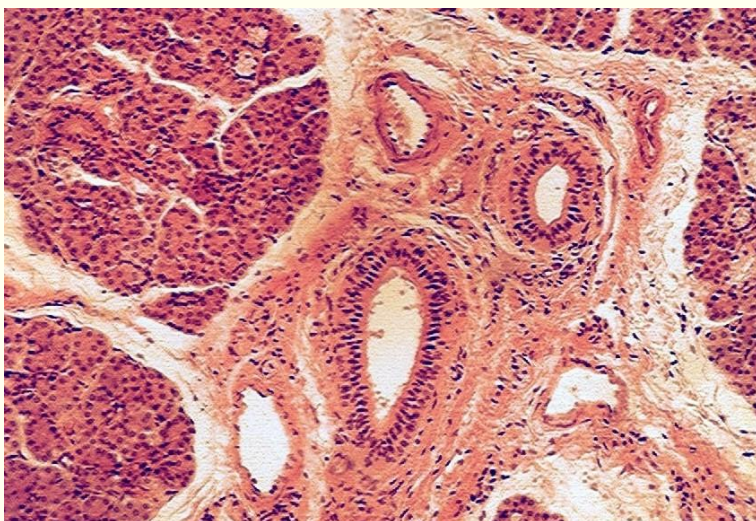


Список микропрепаратов и схем для компьютерного итогового теста для стоматологического факультета.

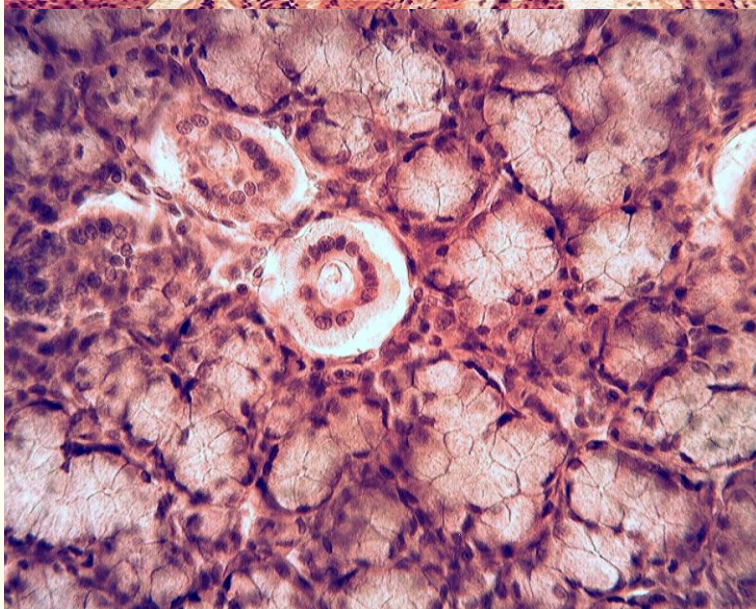
Подготовили: проф., д.м.н. С.Ю.Виноградов, к.м.н., ст. преп. В.В. Криштоп. 2012 год.



№1

Определите какая это железа:

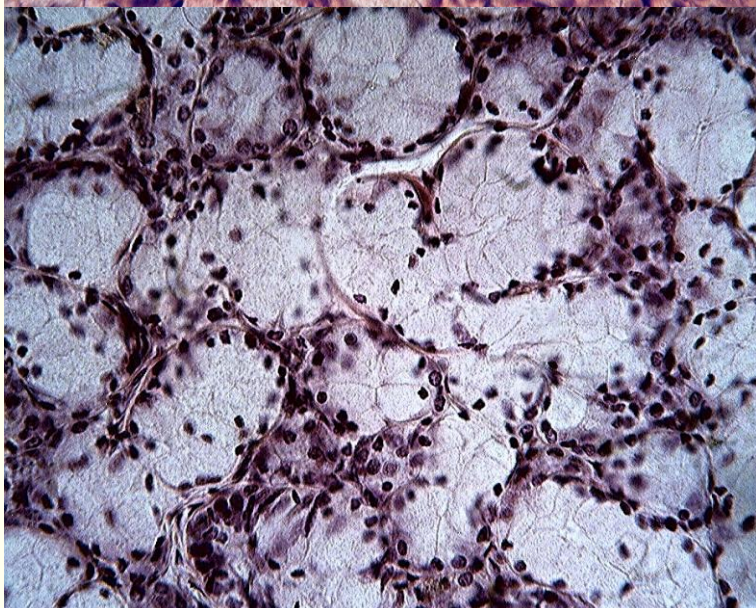
- 1) Околоушная,
- 2) Поднижнечелюстная,
- 3) Подъязычная,
- 4) Поджелудочная,
- 5) Печень.



№2

Определите какая это железа:

- 1) Околоушная,
- 2) Поднижнечелюстная,
- 3) Подъязычная,
- 4) Поджелудочная,
- 5) Печень.



№3

Определите какая это железа:

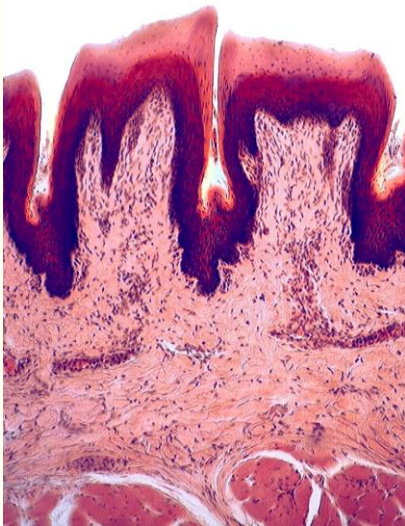
- 1) Околоушная,
- 2) Поднижнечелюстная,
- 3) Подъязычная,
- 4) Поджелудочная,
- 5) Печень.



№4

Определите какой это орган:

- 1) Надгортанник,
- 2) Язычок,
- 3) Зубная пластинка,
- 4) Язык,
- 5) Печень.



№5

Определите какие это сосочки:

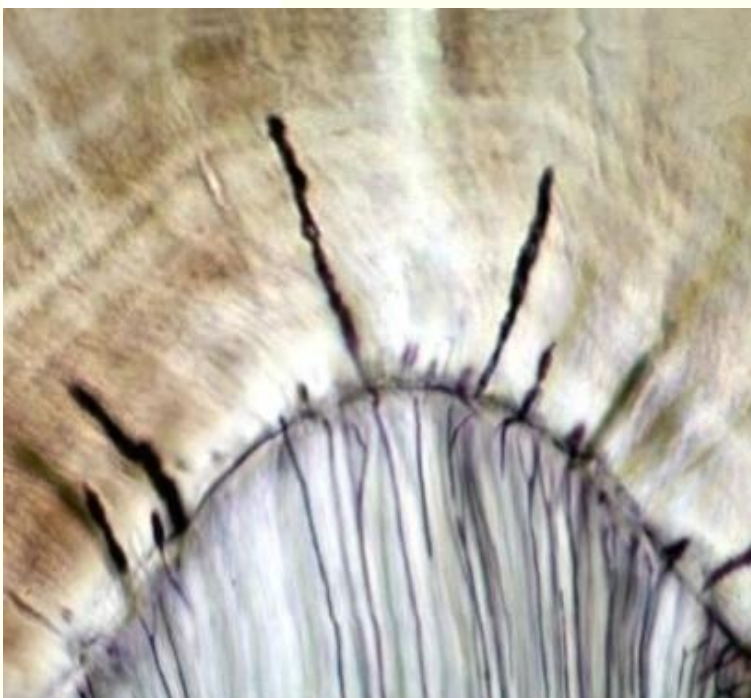
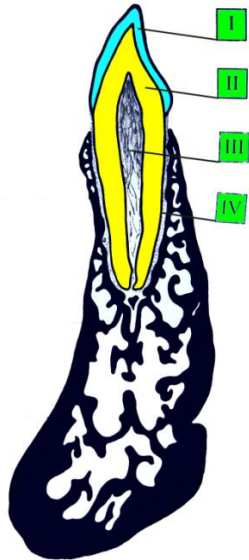
- 1) Желобоватые сосочки языка,
- 2) Листовидные сосочки языка,
- 3) Грибовидные сосочки языка,
- 4) Зубной сосочек,
- 5) Нитевидные сосочки языка.



№6

Определите какие это сосочки:

- 1) Желобоватый сосочек,
- 2) Листовидный сосочек,
- 3) Грибовидный сосочек,
- 4) Зубной сосочек,
- 5) Нитевидный сосочек.



№7

Определите какая это структура:

- 1) Крипта тонкой кишки,
- 2) Лимфатический узел,
- 3) Складки толстой кишки,
- 4) Складки желудка,
- 5) Крипта миндаины.

№8

Латинские цифры обозначают:

- 1) Анатомические части зуба,
- 2) Диффероны зуба,
- 3) Ткани зуба,
- 4) Уровни регенерации зуба,
- 5) Типы дентина зуба.

№9

На микропрепарате выявляется:

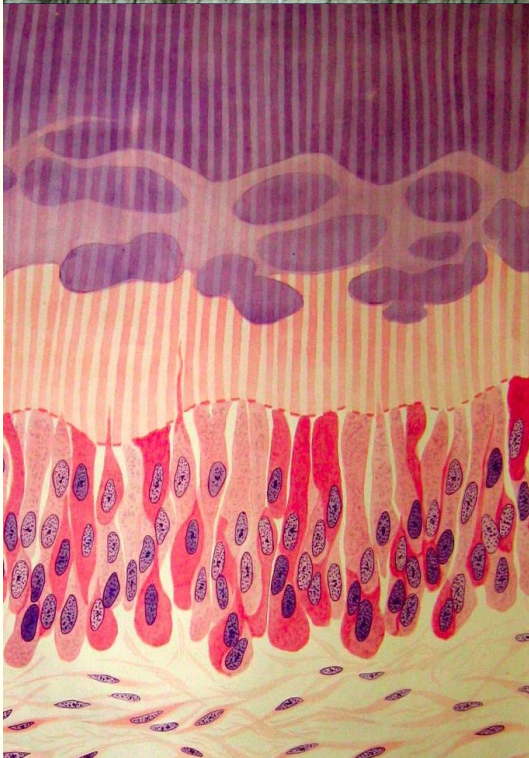
- 1) Поверхностный слой эмали,
- 2) Граница эмали и цемента,
- 3) Граница дентина и цемента,
- 4) Граница дентина и пульпы,
- 5) Дентинно-эмалевая граница.



№10

На микропрепарате шлифа зуба выявляются:

- 1) Поверхностный слой эмали,
- 2) Граница эмали и цемента,
- 3) Граница дентина и цемента,
- 4) Граница дентина и пульпы,
- 5) Дентинно-эмалевая граница.



№11

На схеме изображено:

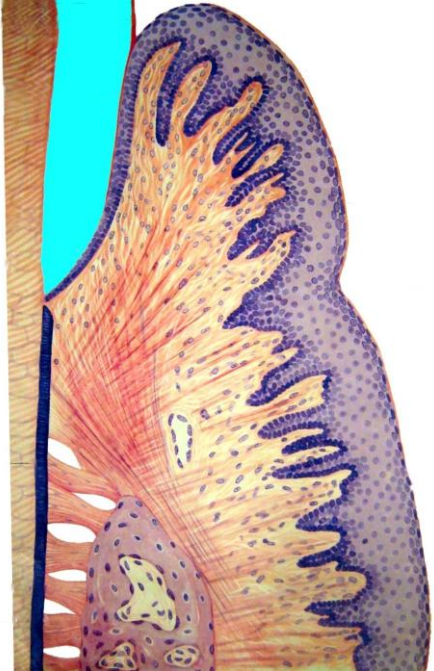
- 1) Зубодесневое соединение,
- 2) Граница эмали и цемента,
- 3) Граница дентина и цемента,
- 4) Граница дентина и пульпы,
- 5) Дентинно-эмалевая граница.



№12

На схеме представлено:

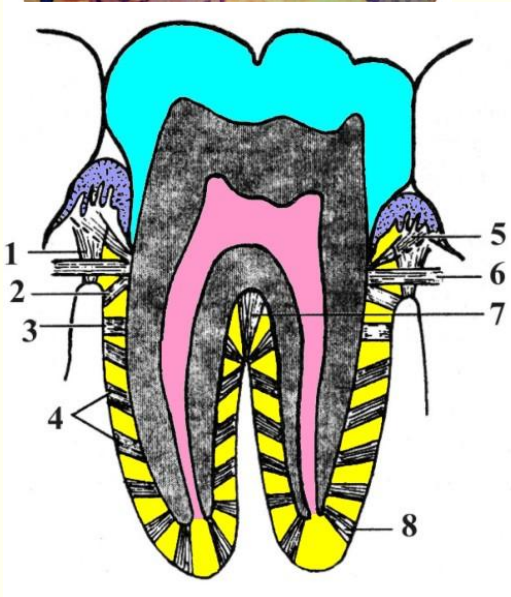
- 1) Эмаль,
- 2) Дентин,
- 3) Цемент,
- 4) Пульпа,
- 5) Периодонт.



№13

На схеме изображено:

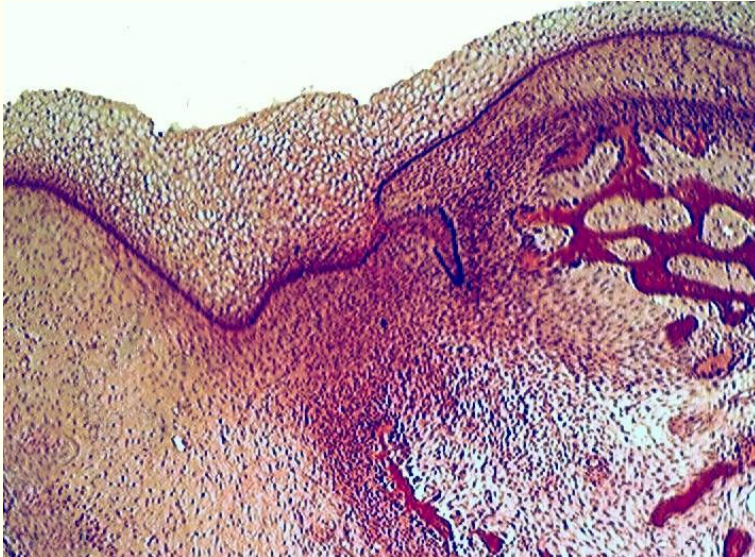
- 1) Зубодесневое соединение,
- 2) Граница эмали и цемента,
- 3) Граница дентина и цемента,
- 4) Граница дентина и пульпы,
- 5) Дентинно-эмалевая граница.



№14

На схеме цифрами обозначено:

- 1) Зубодесневое соединение,
- 2) Эмаль,
- 3) Дентин,
- 4) Пульпа,
- 5) Периодонтальная связка.



№15

На какой стадии формирования находится зачаток зуба, изображенный на микропрепарате?:

- 1) Формирование стомодеума,
- 2) Формирование зубной пластинки,
- 3) Формирование дентина,
- 4) Формирование эмали,
- 5) Формирование цемента.



№16

На микропрепарате развития зуба выявляются все перечисленные процессы, кроме:

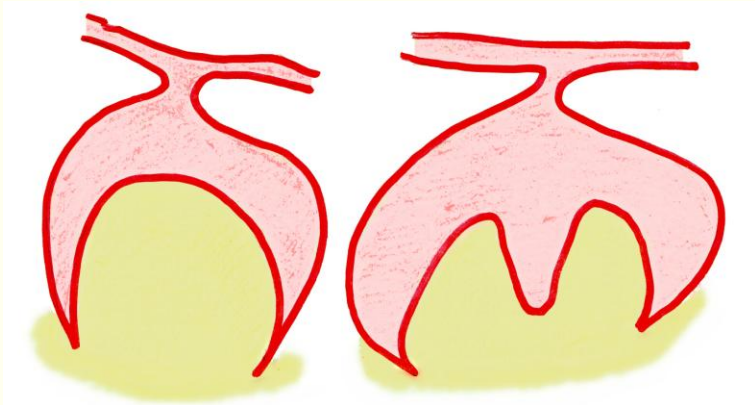
- 1) Формирование эмалевого органа,
- 2) Формирование зубного сосочка,
- 3) Формирование шейки эмалевого органа,
- 4) Формирование Меккелевого хряща,
- 5) Формирование зубного мешочка.



№17

На микропрепарате развивающегося зуба выявляются все перечисленные процессы, кроме:

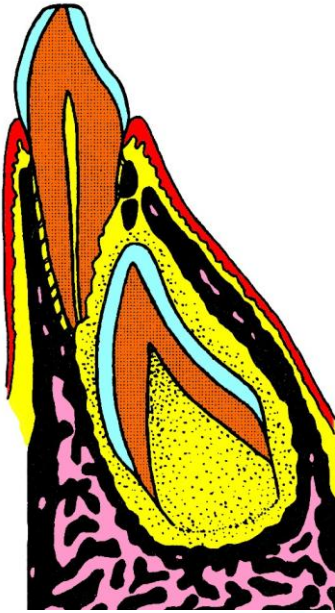
- 1) Дифференцировка зубного сосочка,
- 2) Образование одонтобластов,
- 3) Образование преддентина,
- 4) Формирование межкорневой перегородки,
- 5) Дифференцировка энамелобластов.



№18

На схеме изображено:

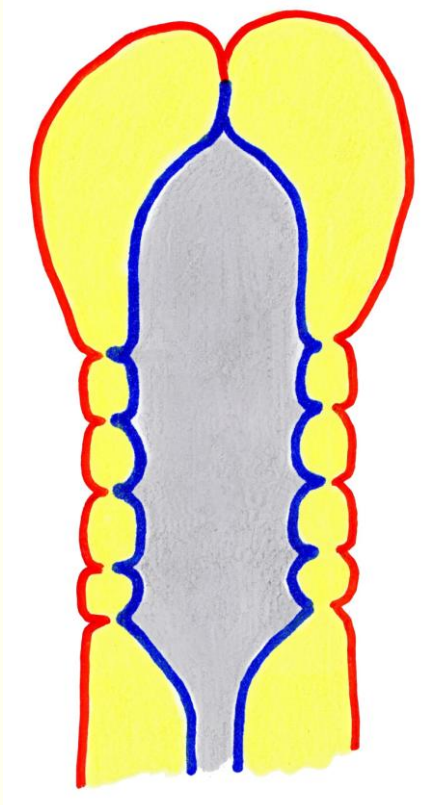
- 1) Закладка многокорневых зубов,
- 2) Смена многокорневых зубов,
- 3) Закладка слюнных желез,
- 4) Закладка выводных протоков слюнных желез,
- 5) Дентинно-эмалевая граница.



№19

Что изображено на схеме?

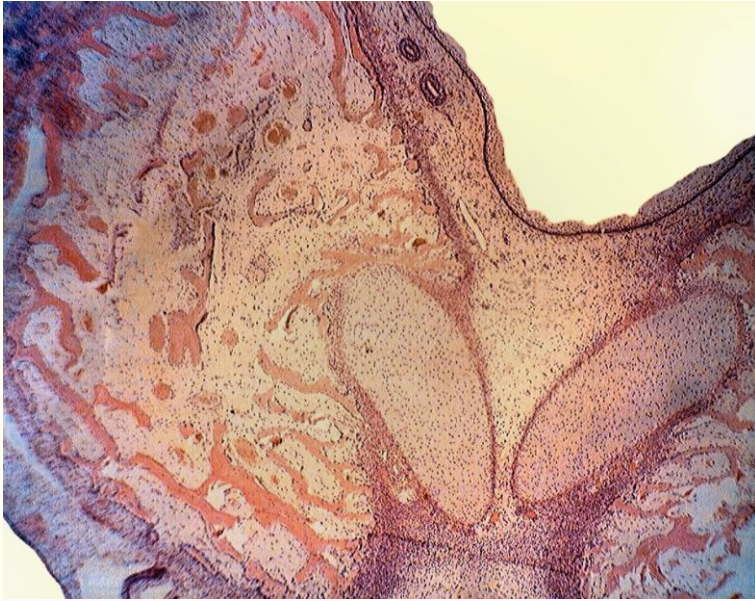
- 1) Закладка эмалевого органа постоянного зуба,
- 2) Прорезывание постоянного зуба,
- 3) Резорбция корня постоянного зуба,
- 4) Дифференцировка эмалевого органа временного зуба,
- 5) Образование Меккелевого хряща.



№20

Что представлено на схеме?

- 1) Закладка языка,
- 2) Закладка жаберного аппарата,
- 3) Зубная пластинка,
- 4) Эмалевые органы,
- 5) Формирование неба.



№ 21

Микрофотография развития
какого органа представлена
Вашему вниманию?:

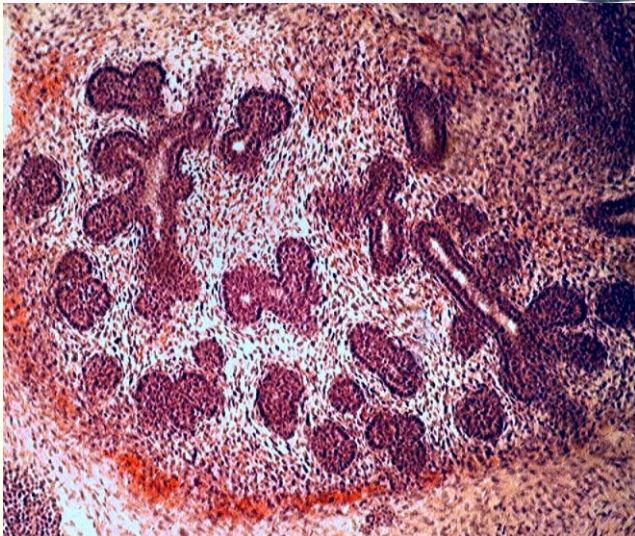
- 1) Зуб,
- 2) Язык,
- 3) Верхняя челюсть,
- 4) Нижняя челюсть,
- 5) Подъязычная кость.



№ 22

Микрофотография развития
какого органа представлена
Вашему вниманию?

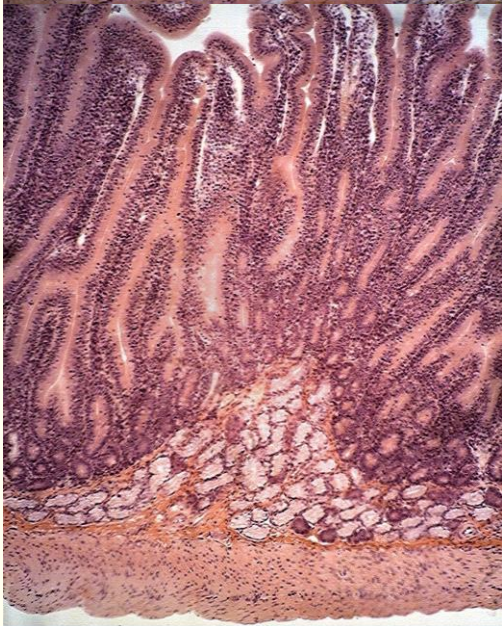
- 1) Зуб,
- 2) Язык,
- 3) Верхняя челюсть,
- 4) Нижняя челюсть,
- 5) Подъязычная кость.



№23

Что представлено на
микропрепарате?

- 1) Закладка слюнных желез,
- 2) Закладка жаберных дуг,
- 3) Зубная пластинка,
- 4) Эмалевые органы,
- 5) Закладка грибовидных сосочков.



№24

Микропрепарат какого органа пищеварительной системы Вам представлена?

- 1) 12-ти перстная кишка,
- 2) Желудок,
- 3) Небная миндалина,
- 4) Язычная миндалина,
- 5) Пищевод.

№25

На микропрепарате представлены железы:

- 1) Железы пилорической части желудка,
- 2) Железы дна желудка,
- 3) Железы кардиальной части желудка,
- 4) Железы пищевода,
- 5) Сальные железы.

№26

Какой орган пищеварительного тракта представлен на этом микропрепарате?

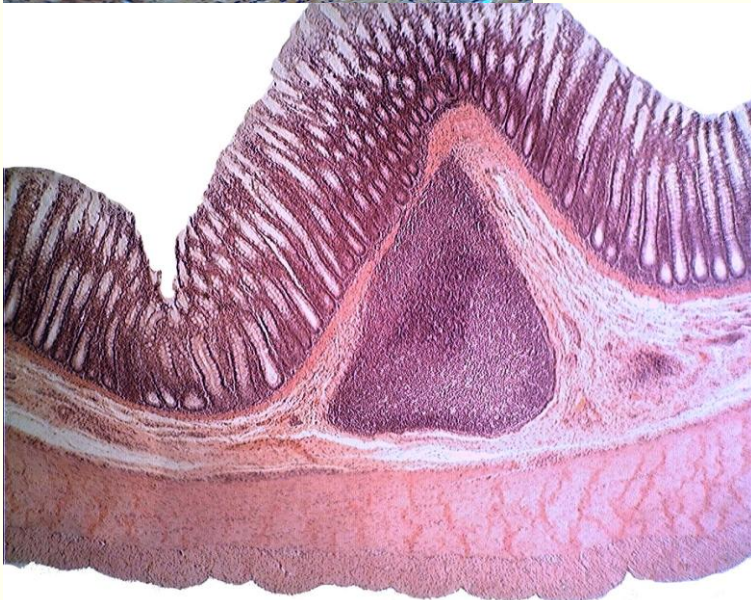
- 1) 12-ти перстная кишка,
- 2) Желудок,
- 3) Небная миндалина,
- 4) Язычная миндалина,
- 5) Пищевод.



№27

Какой орган пищеварительного тракта представлен на этом микропрепарате?

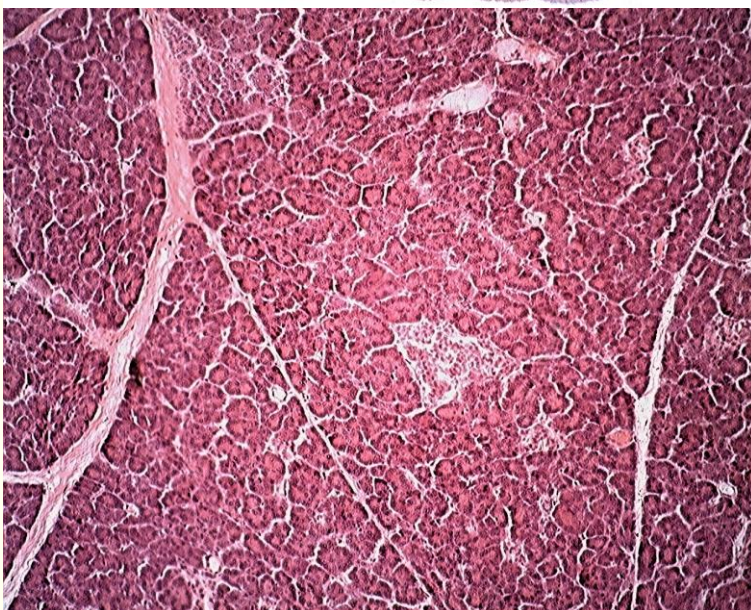
- 1) 12-ти перстная кишка,
- 2) Желудок,
- 3) Небная миндалина,
- 4) Язычная миндалина,
- 5) Пищевод.



№28

Какой орган пищеварительного тракта представлен на этом микропрепарате?

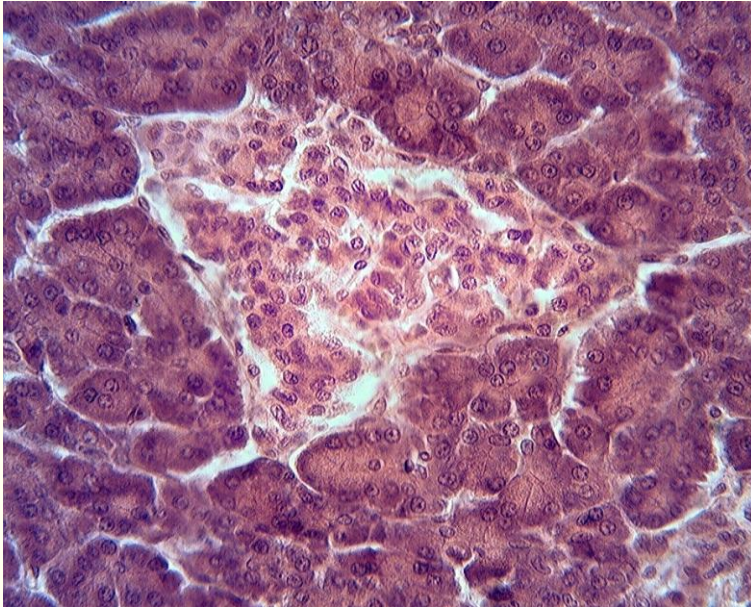
- 1) 12-ти перстная кишка,
- 2) Желудок,
- 3) Толстая кишка,
- 4) Язычная миндалина,
- 5) Пищевод.



№29

Определите какая это железа:

- 1) Околоушная,
- 2) Поднижнечелюстная,
- 3) Подъязычная,
- 4) Поджелудочная,
- 5) Печень.



№30

Определите какая это структура в центре снимка:

- 1) внутридольковый выводной проток слюнной железы,
- 2) печеночная триада,
- 3) эндокринный островок Лангерганса,
- 4) лимфоидный фолликул,
- 5) междольковые соединительно-тканые септы околоушной слюнной железы.



№31

Определите какая это железа:

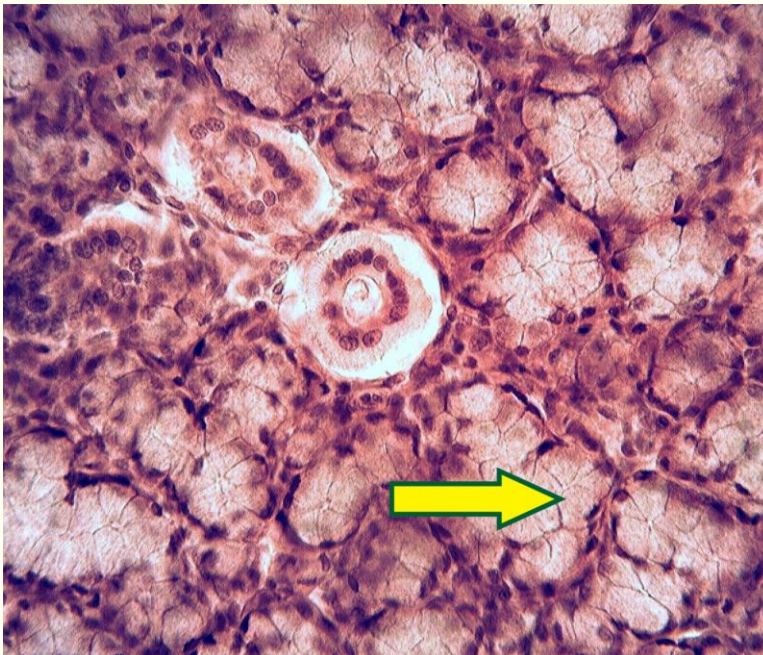
- 1) Околоушная,
- 2) Поднижнечелюстная,
- 3) Подъязычная,
- 4) Поджелудочная,
- 5) Печень.



№32

Определите структуру околоушной железы:

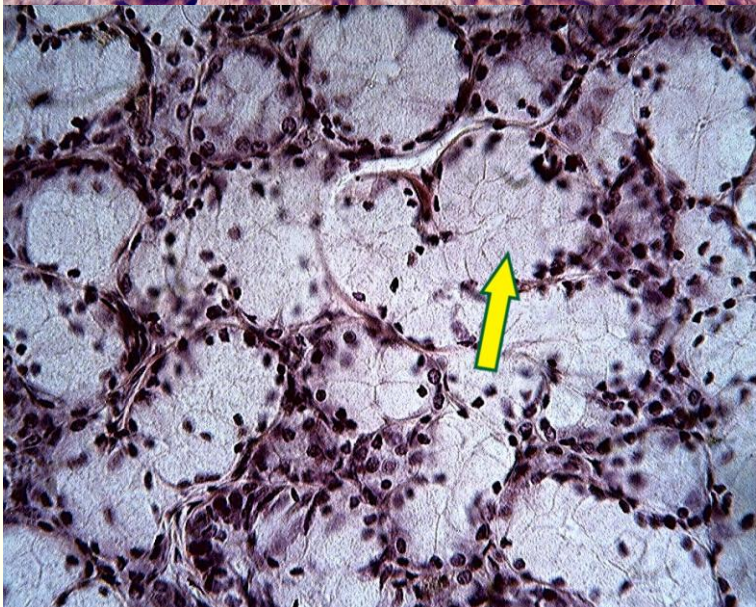
- 1) Артерия,
- 2) Вена,
- 3) Междольковый выводной проток,
- 4) Внутридольковый выводной проток,
- 5) Исчерченный выводной проток.



№33

Назовите клетку в составе поднижнечелюстной железы:

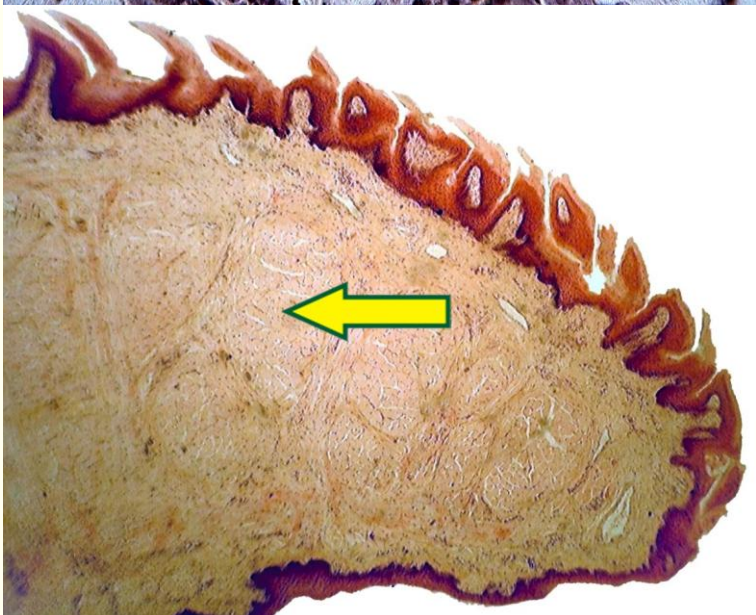
- 1) Миоэпителиоцит,
- 2) Мукоцит,
- 3) Сероцит,
- 4) Ациноцит,
- 5) Себоцит.



№34

Назовите клетку в составе подъязычной железы:

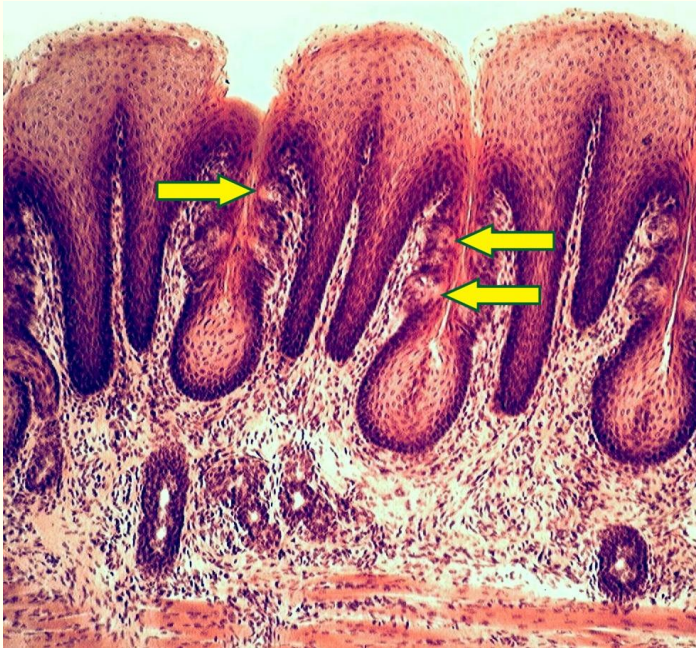
- 1) Миоэпителиоцит,
- 2) Мукоцит,
- 3) Сероцит,
- 4) Ациноцит,
- 5) Себоцит.



№35

Назовите ткань в составе языка:

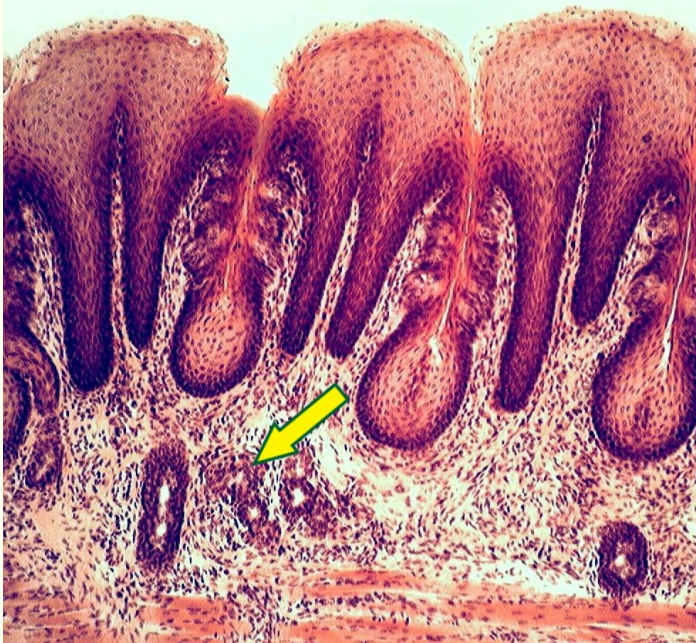
- 1) гладкая мышечная,
- 2) скелетная-поперечно-полосатая,
- 3) хрящевая эластическая,
- 4) плотная волокнистая соединительная ткань,
- 5) костная грубоволокнистая ткань.



№36

Назовите структуру в составе листовидного сосочка языка:

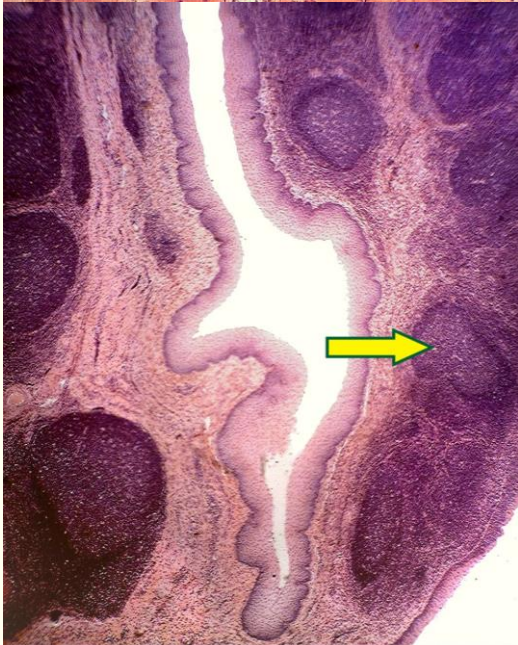
- 1) Нервный микроганглий,
- 2) Осязательный рецептор,
- 3) Терморептор,
- 4) Вкусовая луковица,
- 5) Сосуд.



№37

Назовите указанные структуры в составе языка:

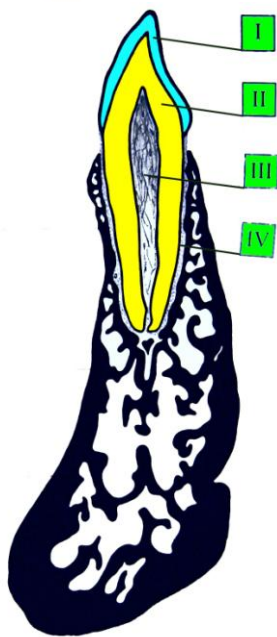
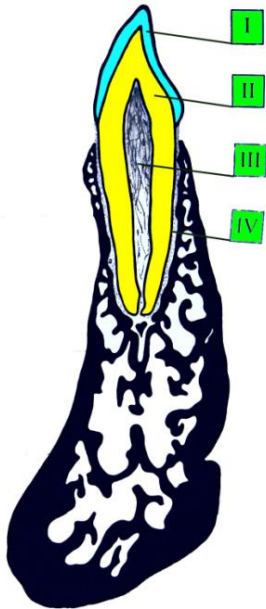
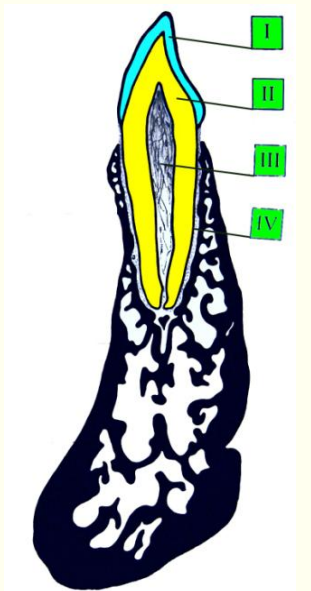
- 1) Лимфоидные фолликулы,
- 2) Малые язычные слюнные железы,
- 3) Барорецепторы,
- 4) Микроганглии,
- 5) Кровеносные сосуды.



№38

Назовите структуру в составе миндалины:

- 1) Лимфоидный фолликул,
- 2) Секреторный отдел малой слюнной железы,
- 3) Островок гиалиновой хрящевой ткани,
- 4) Островок эластического хряща,
- 5) Диффузная лимфоцитарная инфильтрация.



№39

Назовите ткань зуба, обозначенную латинской цифрой I:

- 1) Эмаль,
- 2) Дентин,
- 3) Пульпа,
- 4) Клеточный цемент,
- 5) Бесклеточный цемент.

№40

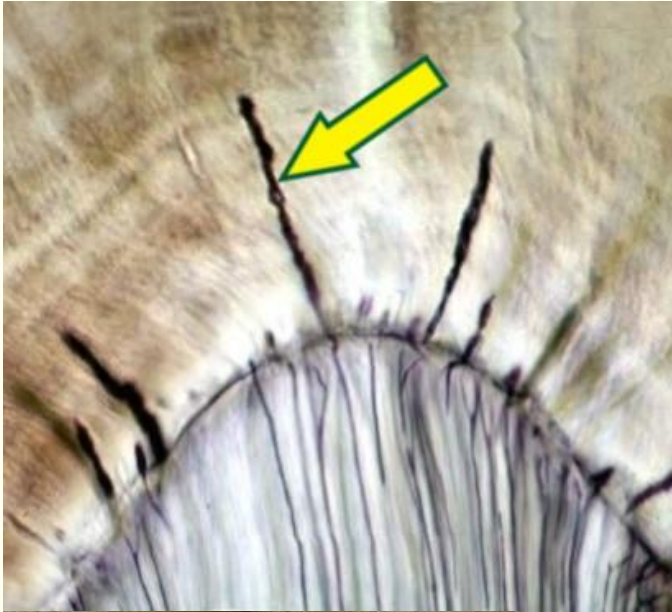
Назовите ткань зуба, обозначенную латинской цифрой II:

- 1) Эмаль,
- 2) Дентин,
- 3) Пульпа,
- 4) Клеточный цемент,
- 5) Бесклеточный цемент.

№41

Назовите ткань зуба, обозначенную латинской цифрой III:

- 1) Эмаль,
- 2) Дентин,
- 3) Пульпа,
- 4) Клеточный цемент,
- 5) Бесклеточный цемент.



№42

На микропрепарате шлифа зуба стрелкой отмечено:

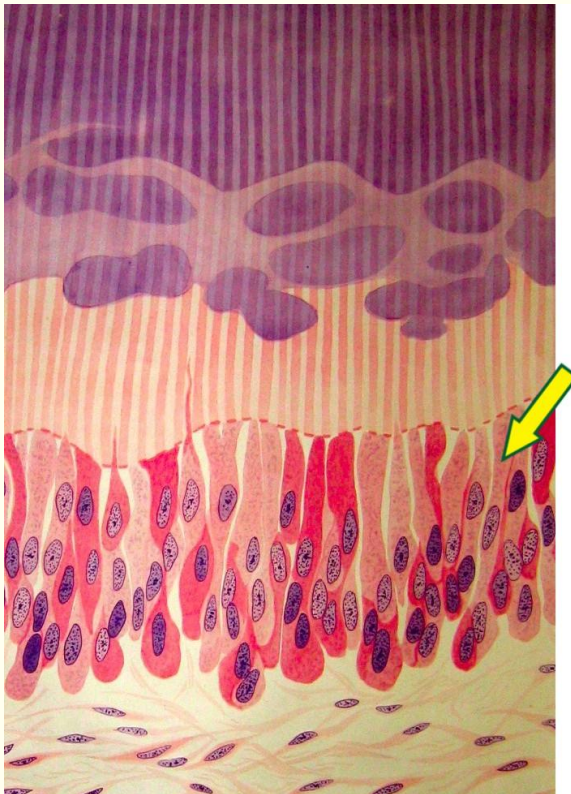
- 1) Эмалевый пучок,
- 2) Эмалевая призма,
- 3) Эмалевая пластина,
- 4) Эмалевое веретено,
- 5) Волокна Корфа.



№43

На микропрепарате шлифа зуба стрелкой отмечено:

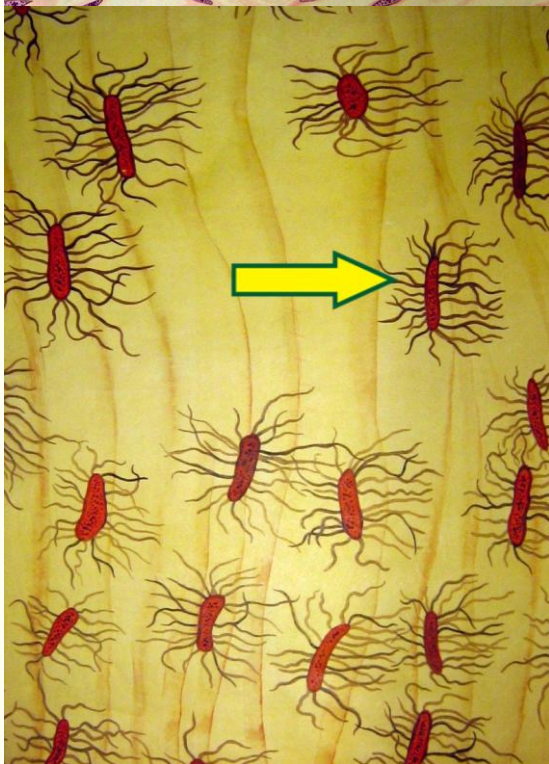
- 1) Нервное волокно,
- 2) Коллагеновое волокно,
- 3) Дентиновое волокно,
- 4) Дентиновый каналец,
- 5) Глобулярный дентин.



№44

На схеме зуба изображены:

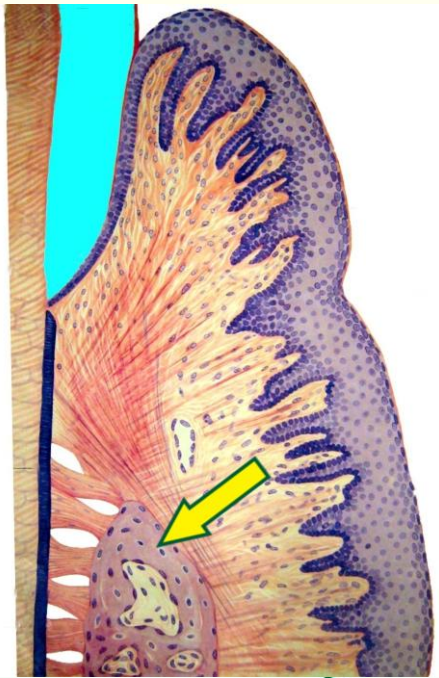
- 1) Энамелобласты,
- 2) Цементоциты,
- 3) Цементоблаты,
- 4) Одонтобласты,
- 5) Фибробласты.



№45

На схеме стрелкой отмечено:

- 1) Цементобласт,
- 2) Цементоцит,
- 3) Цементикль,
- 4) Дентикль,
- 5) Остеобласт.



№46

Какая ткань указана на схеме зубодесневого соединения стрелкой:

- 1) Пластинчатая костная,
- 2) Хрящевая гиалиновая,
- 3) Хрящевая эластическая,
- 4) Кутикулярный эпителий,
- 5) Многослойный плоский ороговевающий эпителий.



№47

Назовите ткань, указанную на препарате ранней стадии развития зуба:

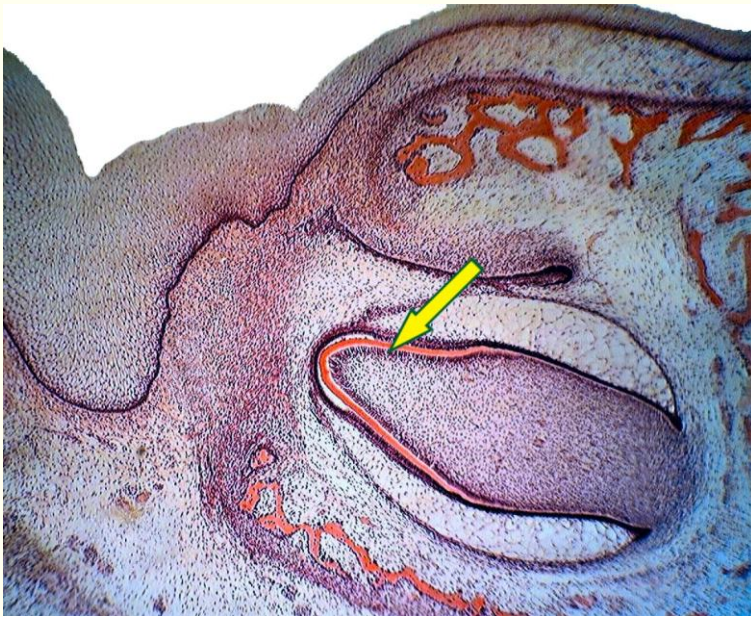
- 1) Костная пластинчатая,
- 2) Костная грубоволокнистая,
- 3) Мезенхима,
- 4) Многослойный эпителий,
- 5) Однослойный эпителий.



№48

Назовите обозначенный структурный компонент, развивающегося зуба:

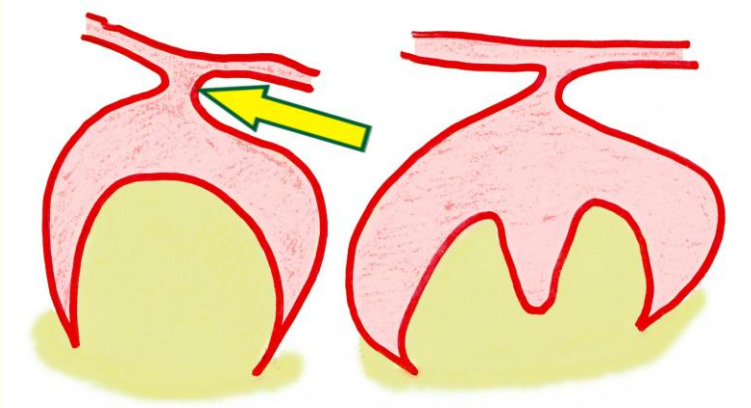
- 1) Эмалевый орган,
- 2) Зубной мешочек,
- 3) Зубной сосочек,
- 4) Пульпа эмалевого органа,
- 5) Шейка эмалевого органа.



№49

Назовите указанные клетки в составе зубного сосочка:

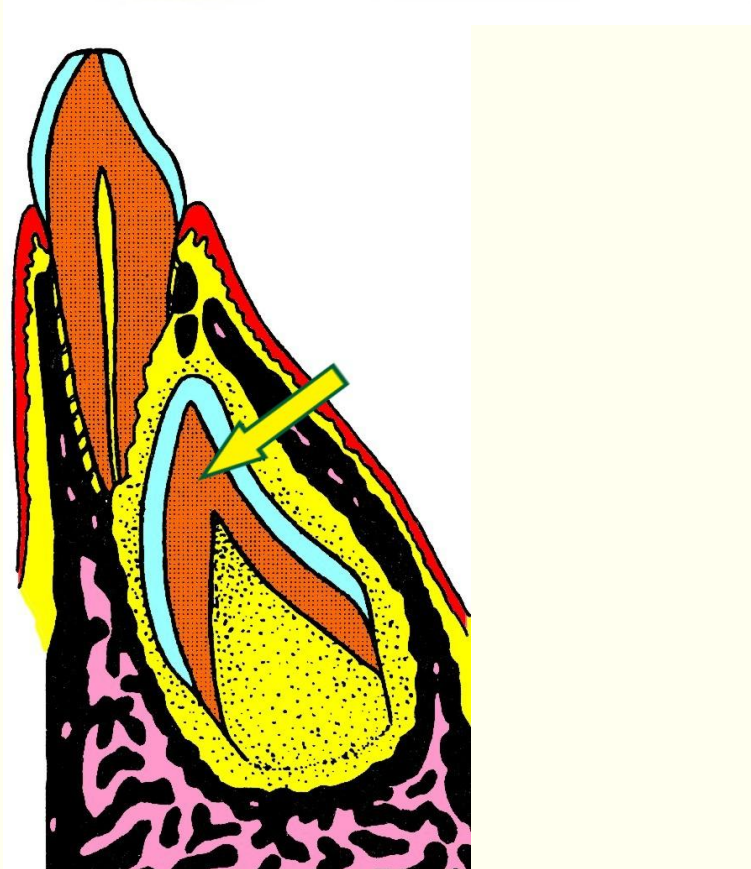
- 1) Энамелобласты (адамантобласты),
- 2) Фибробласты,
- 3) Одонтобласты (дентинобласты),
- 4) Наружные клетки эмалевого органа,
- 5) Промежуточные клетки эмалевого органа.



№50

Какая структура указана на схеме развивающегося зуба?

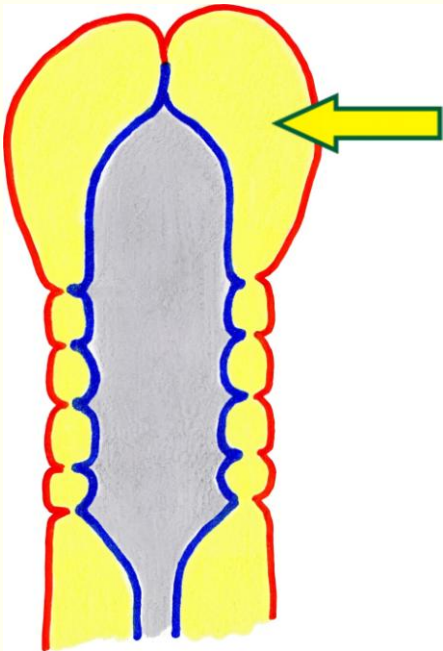
- 1) Зубной сосочек,
- 2) Шейка эмалевого органа,
- 3) Зубная пластинка,
- 4) Зубной мешочек,
- 5) Периодонтальная связка.



№51

Какая структура указана на схеме?

- 1) Пульпа постоянного зуба,
- 2) Дентин постоянного зуба,
- 3) Зубной сосочек постоянного зуба,
- 4) Дентин временного зуба,
- 5) Цемент постоянного зуба.



№52

Назовите указанную структуру жабрного аппарата?

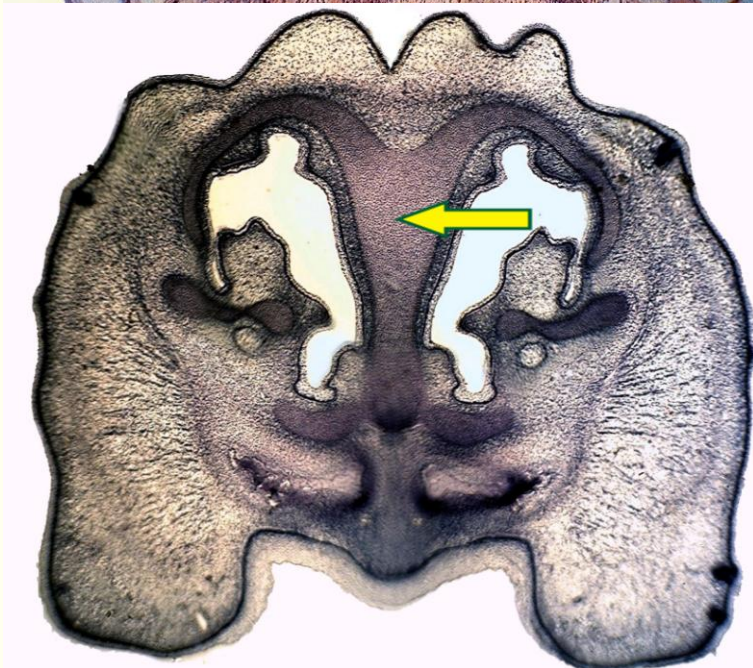
- 1) Первый жабрный карман,
- 2) Первая жабрная дуга,
- 3) Мозговой пузырь,
- 4) Пятая жабрная дуга,
- 5) Гиоидная жабрная дуга.



№53

Назовите указанную структуру развивающейся нижней челюсти?

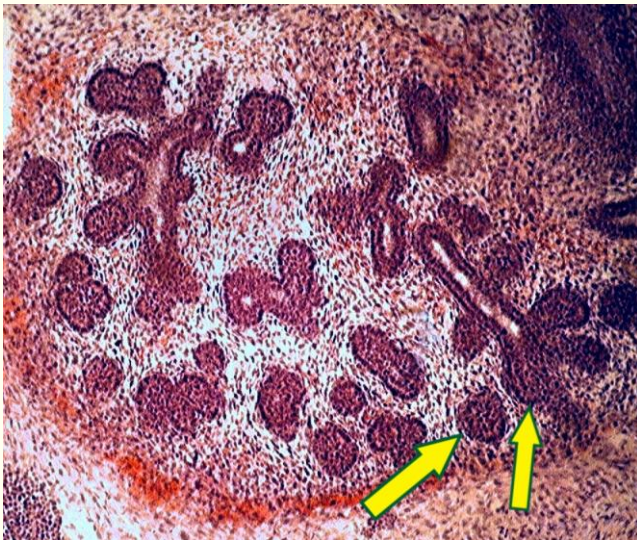
- 1) Остеогенный островок,
- 2) Лимфоидный фолликул,
- 3) Эмалевый орган,
- 4) Меккелев хрящ,
- 5) Зубной осочек.



№54

Какая ткань указана в составе формирующейся носовой перегородки?

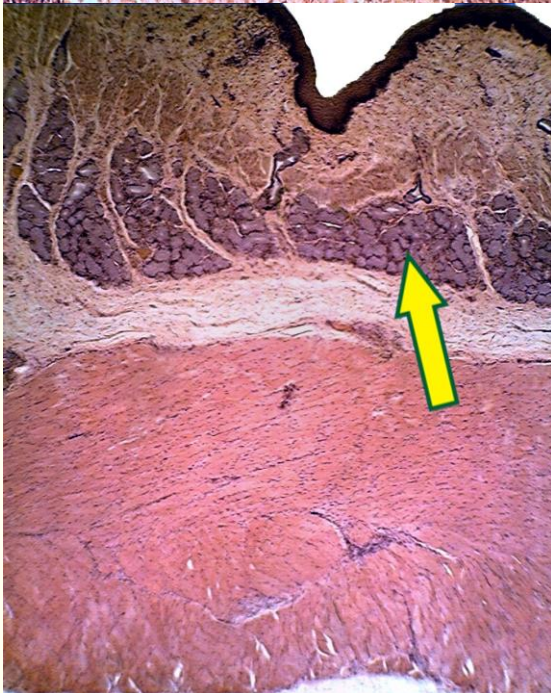
- 1) Костная пластинчатая,
- 2) Костная грубоволокнистая,
- 3) Хрящевая эластическая,
- 4) Хрящевая гиалиновая,
- 5) Эпителиальная.



№55

Какой тканью представлена указанная структура, развивающейся слюнной железы?

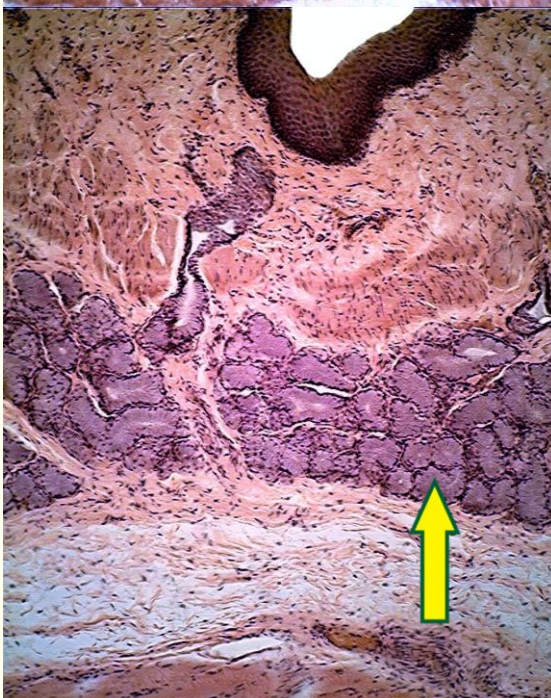
- 1) Железистый эпителий,
- 2) Многослойный железистый эпителий,
- 3) Мезенхима,
- 4) Слизистая эмбриональная ткань,
- 5) Ретикулярная ткань.



№56

Назовите структуры стенки пищевода, отмеченные стрелкой:

- 1) Кардиальные железы пищевода,
- 2) Собственные железы пищевода,
- 3) Мышечная пластинка слизистой оболочки,
- 4) Нервные узлы,
- 5) Мышечная оболочка.



№57

Назовите клетку, указанную в секреторном отделе собственной железы пищевода:

- 1) Сероцит,
- 2) Себоцит,
- 3) Миоэпителиоцит,
- 4) Мукоцит,
- 5) ЕС-клетка.



№58

Назовите структуры, указанные стрелкой в составе стенки 12-ти перстной кишки

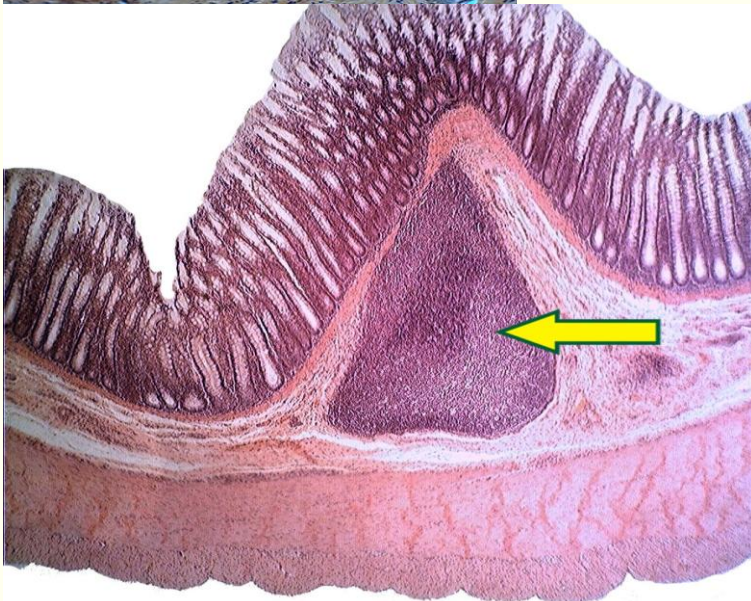
- 1) Собственные железы,
- 2) Лимфоидные фолликулы,
- 3) Мышечная пластинка,
- 4) Срезы крипт,
- 5) Жировая ткань.



№59

Какие структуры указаны в стенке желудка?

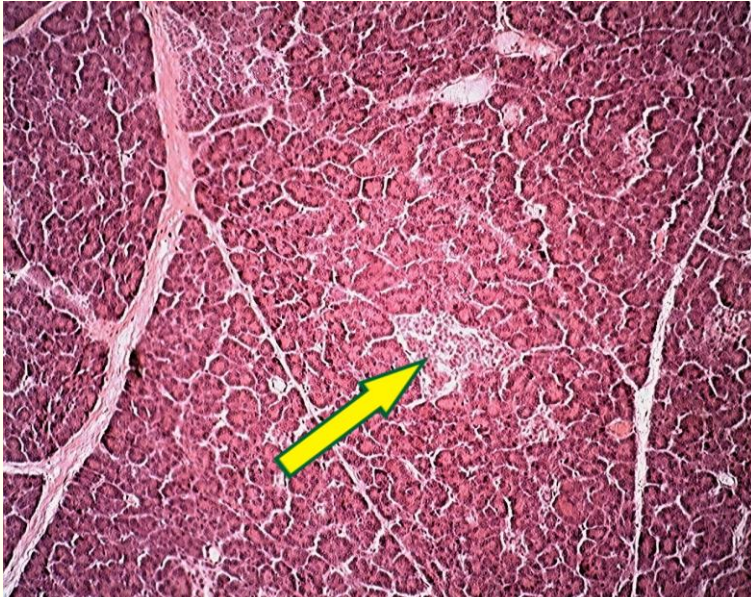
- 1) Крипты,
- 2) Ворсинки,
- 3) Пилорические железы,
- 4) Кардиальные железы,
- 5) Фундальные железы.



№60

Какая структура в составе стенки толстого кишечника отмечена стрелкой?

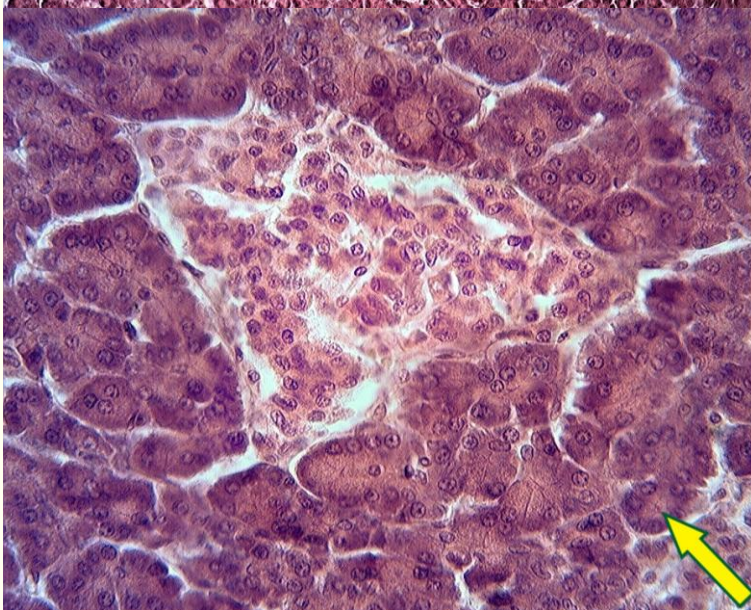
- 1) Микроганглий,
- 2) Лимфоидный фолликул,
- 3) Экзокринная железа,
- 4) Эндокринная железа,
- 5) Скопление фибробластов.



№61

Что отмечено стрелкой на препарате поджелудочной железы?

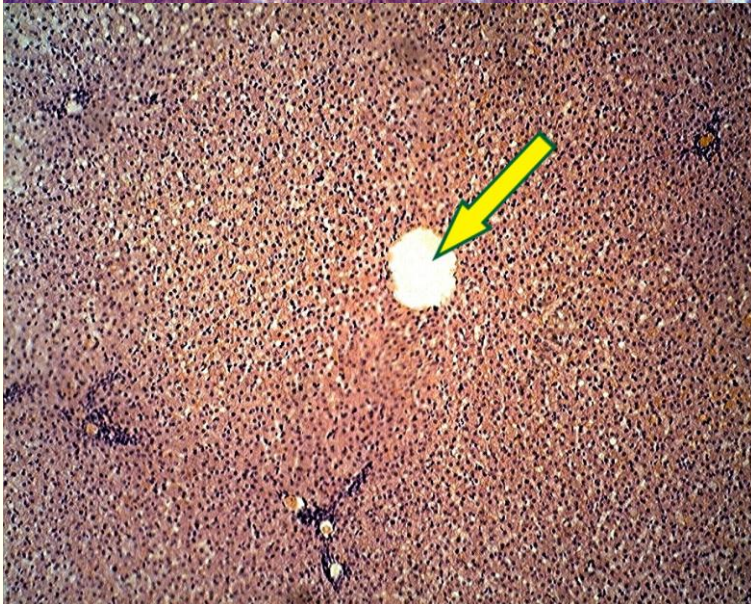
- 1) Эндокринный островок (Лангерганса),
- 2) Скопление ацино-инсулярных клеток,
- 3) Лимфоидный фолликул,
- 4) Барорецепторы (тельца Фатер-Пачини),
- 5) Ацинус второго типа.



№62

Как называются указанные клетки в составе секреторных отделов этой железы?

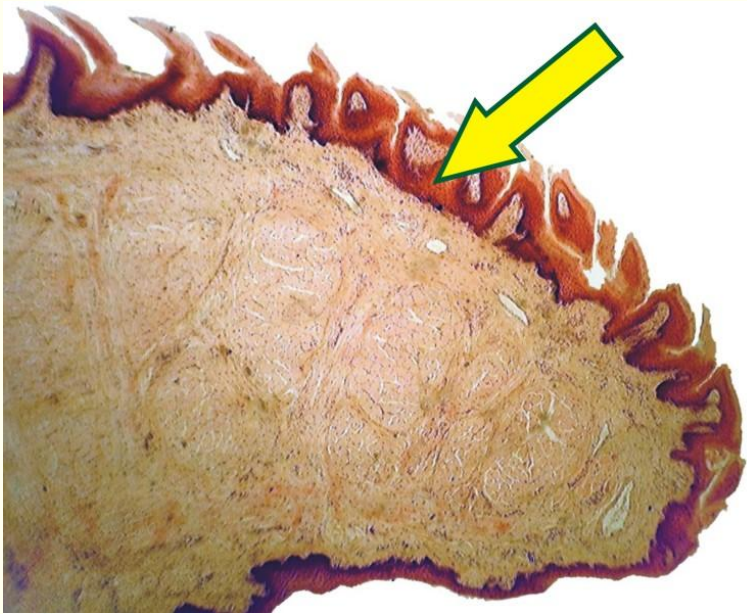
- 1) Гепатоциты,
- 2) Инсулоциты,
- 3) Мукоциты,
- 4) Себоциты,
- 5) Панкреациты (ациноциты).



№63

Что указано в составе печеночной дольки?

- 1) Перисинусоидальное пространство,
- 2) Поддольковая вена,
- 3) Центральная вена,
- 4) Междольковая вена,
- 5) Внутридольковый синусоидный гемокапилляр.

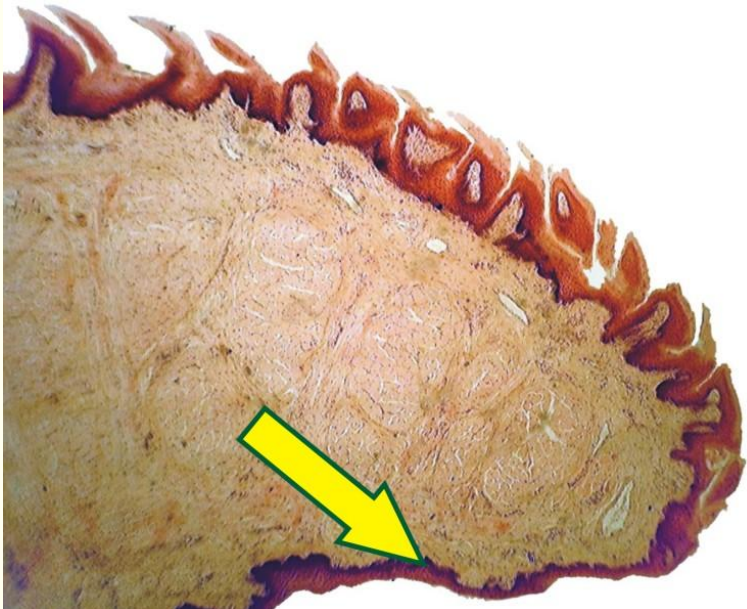


/2010/

№64

К какой разновидности слизистой оболочки относится участок, отмеченный стрелкой?

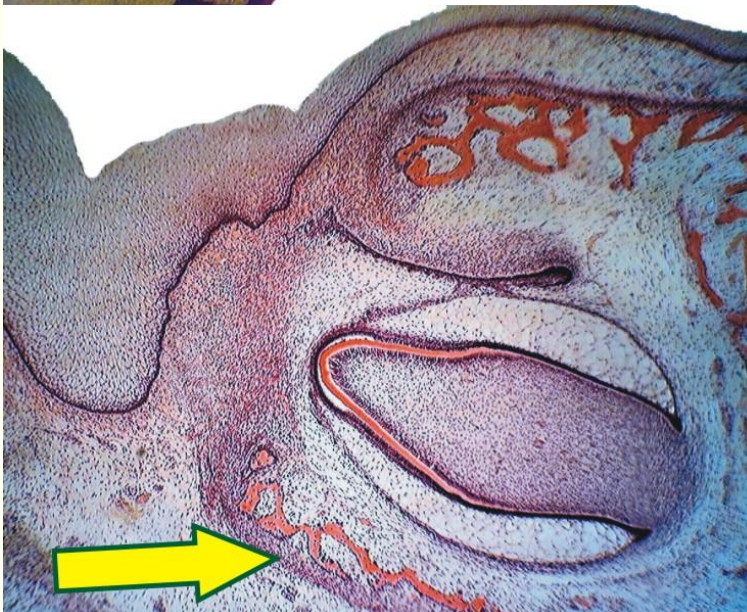
- 1) Жевательного типа,
- 2) Специализированного типа,
- 3) Выстилающего типа,
- 4) Кишечного типа,
- 5) Респираторного типа.



№65

К какой разновидности слизистой оболочки относится участок, отмеченный стрелкой?

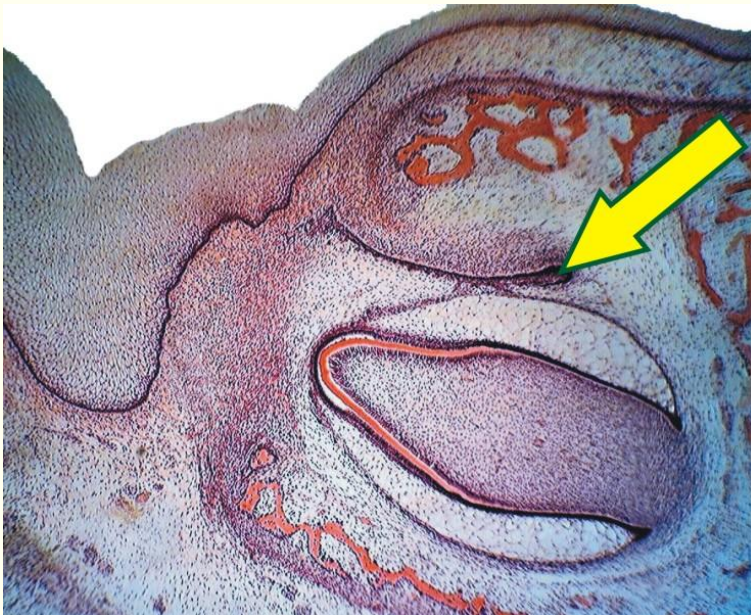
- 1) Жевательного типа,
- 2) Специализированного типа,
- 3) Выстилающего типа,
- 4) Кишечного типа,
- 5) Респираторного типа.



№66

Какая структура зубного зачатка обозначена стрелкой?

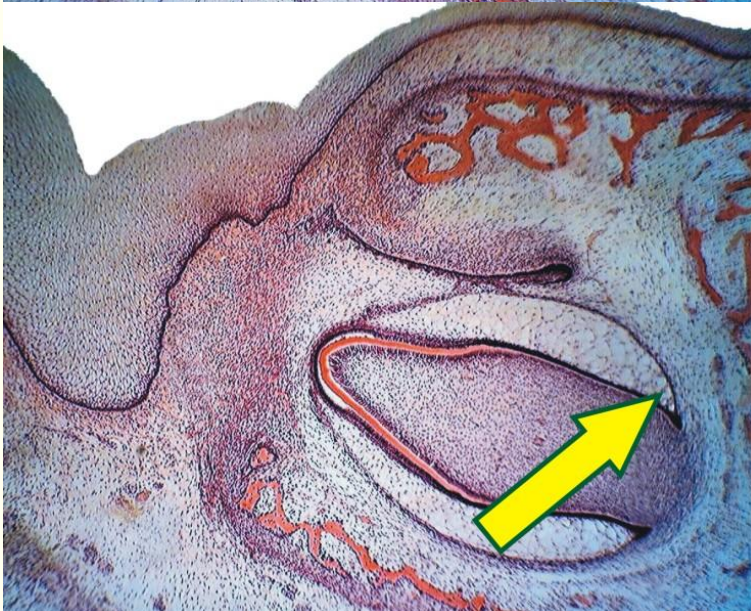
- 1) Пульпа,
- 2) Зубной мешочек,
- 3) Закладка постоянного зуба,
- 4) Дентин,
- 5) Гертвиговское влагалище.



№67

Какая структура зубного зачатка обозначена стрелкой?

- 1) Пульпа,
- 2) Зубной мешочек,
- 3) Закладка постоянного зуба,
- 4) Дентин,
- 5) Гертвиговское влагалище.



№68

Какая структура зубного зачатка обозначена стрелкой?

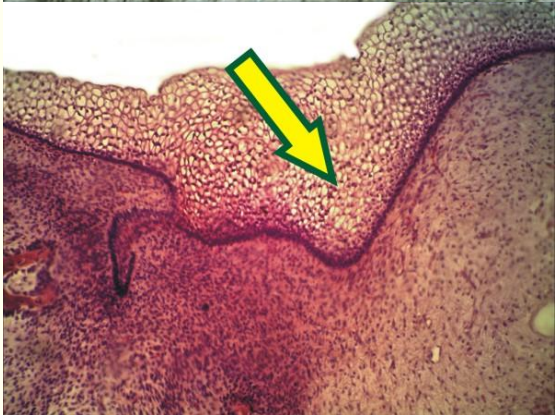
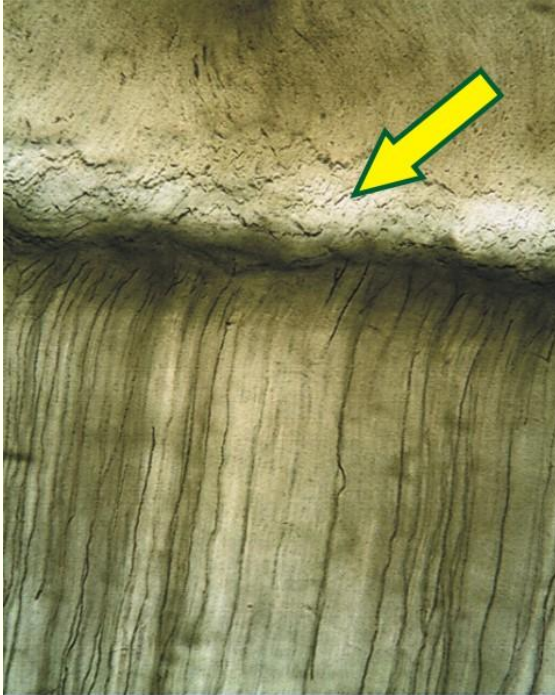
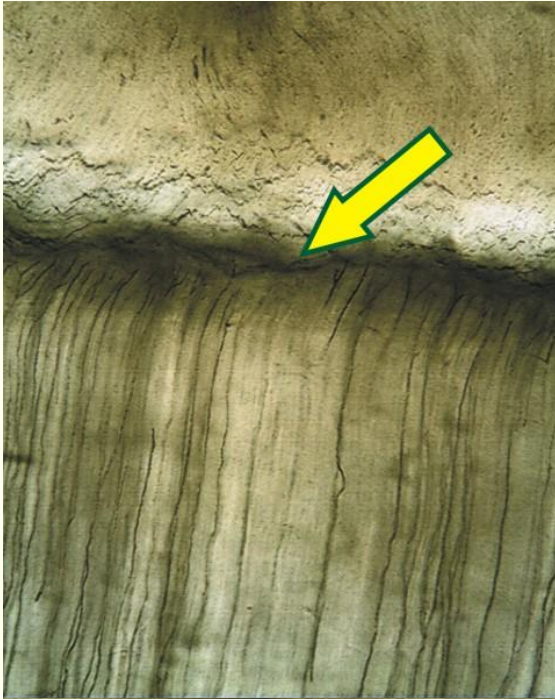
- 1) Пульпа,
- 2) Зубной мешочек,
- 3) Закладка постоянного зуба,
- 4) Дентин,
- 5) Гертвиговское влагалище.



№69

Какой тип дентина отмечен стрелкой?

- 1) Глобулярный дентин,
- 2) Интерглобулярный дентин,
- 3) Перитубулярный дентин,
- 4) Интертубулярный дентин,
- 5) Склерозированный.



№70

Что указано на микрофотографии шлифа стрелкой?

- 1) Эмалевые веретена,
- 2) Предентин,
- 3) Дентинно-пульпарная граница,
- 4) Дентинно-цементная граница,
- 5) Дентинно-эмалевая граница.

№71

Что указано на микрофотографии шлифа стрелкой?

- 1) Эмалевые веретена,
- 2) Предентин,
- 3) Дентинно-пульпарная граница,
- 4) Беспризменная эмаль,
- 5) Зернистый слой Томса.

№72

Что указано на микрофотографии стрелкой?

- 1) островки Малассе,
- 2) Наружные энамелобласты,
- 3) Зачаток зуба,
- 4) Вестибулярная пластинка,
- 5) Зубная пластинка.



№73

Что указано на микрофотографии шлифа стрелкой?

- 1) Наружные эмалевые клетки,
- 2) Промежуточный слой эмалевого органа,
- 3) Внутренние эмалевые клетки,
- 4) Гертвиговское влаглище,
- 5) Шейка эмалевого органа.