



РЖД-Медицина

поставщик медицинских услуг

«МЫ ОТКРЫТЫ ДЛЯ ВСЕХ»

Система здравоохранения «РЖД-Медицина»

«РЖД-Медицина» - это 175 лет истории успеха производственной медицины

75

СУБЪЕКТОВ РФ

134 (75 больниц и 59 поликлиник)

ЧАСТНЫХ УЧРЕЖДЕНИЯ ЗДРАВООХРАНЕНИЯ

15 667

КОЕК КРУГЛОСУТОЧНОГО ПРЕБЫВАНИЯ

2 500 000

ПРИКРЕПЛЕННОГО НАСЕЛЕНИЯ

1 750 986

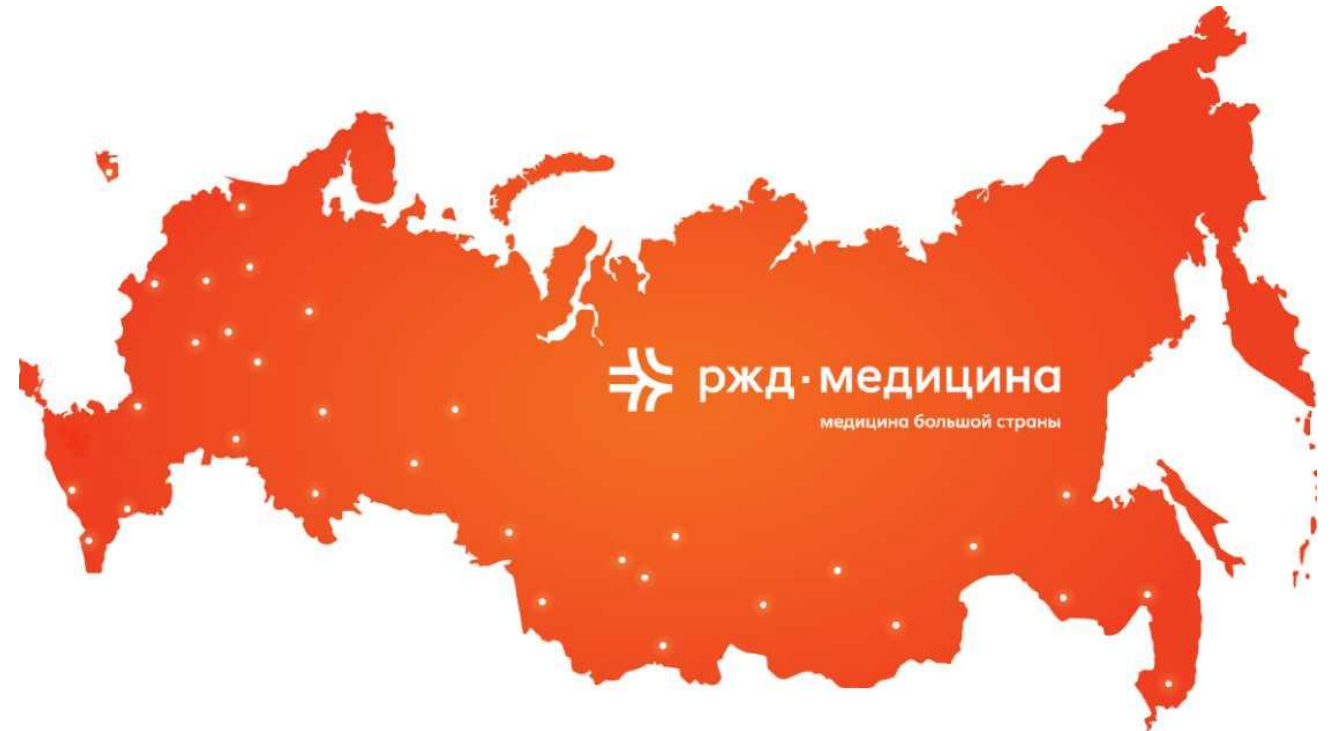
ОБЯЗАТЕЛЬНЫХ МЕДИЦИНСКИХ ОСМОТРОВ

29 430 800

ПРЕДРЕЙСОВЫХ МЕДИЦИНСКИХ ОСМОТРОВ

54 500

ОБЩЕЕ КОЛИЧЕСТВО МЕДИЦИНСКОГО ПЕРСОНАЛА



Подразделения ЧУЗ «Клиническая больница «РЖД-Медицина» г. Иваново

✓ ЧУЗ «Клиническая больница «РЖД-Медицина» г. Иваново	г. Иваново, ул. Нормандия-Неман, 106
✓ Медицинский пункт на железнодорожном вокзале Иваново	г. Иваново, пл. Вокзальная, д. 3
✓ Фельдшерский здравпункт эксплуатационного локомотивного депо Иваново	г. Иваново, ул. 3-я Чайковского, д. 6В
✓ Кабинет предрейсовых медицинских осмотров на станции Кинешма	г. Кинешма, ул. им. Островского, д. 33
✓ Кабинет предрейсовых медицинских осмотров на станции Юрьев-Польский	г. Юрьев-Польский, ул. Железнодорожная, железнодорожная станция

ЧУЗ «Клиническая больница «РЖД-Медицина» Иваново

Частное учреждение здравоохранения «Клиническая больница «РЖД-Медицина» города Иваново» объединяет стационар, поликлинику для взрослого населения, 4 здравпункта, расположенных в Иваново, Кинешме, Юрьев-польском, медицинский пункт вокзала.

На сегодняшний день специалисты Клинической больницы выполняют широкий спектр лечебно-диагностических мероприятий по самым разным направлениям: терапия, хирургия, неврология, гинекология, травматология, эндокринология, офтальмология, стоматология, косметология, пластическая хирургия и многое другое.

Для сотрудников учреждения созданы условия для профессионального и карьерного развития в рамках сети «РЖД - Медицина». Действуют программы кадрового резерва, наставничества и менторства.



Карьера в «РЖД-Медицина»

- ✓ Возможность заключения целевых договоров для обучения в ординатуре: офтальмология, рентгенология, неврология, хирургия, травматология-ортопедия, анестезиология-реаниматология, терапия.
- ✓ Комфортные условия труда; современное экспертно-диагностическое оборудование.
- ✓ Трудоустройство по ТК РФ
- ✓ Достойная оплата труда (оклад + премиальные выплаты + доплата за вредные условия труда).
- ✓ Повышение квалификации, сертификационное обучение.
- ✓ Профессиональная подготовка и переподготовка за счет работодателя.
- ✓ Льготы ОАО «РЖД».



Врачи-специлисты в амбулаторно-поликлиническом звене

- Врач-терапевт участковый
- Врач-офтальмолог
- Врач-травматолог-ортопед
- Зубной врач
- Врач-стоматолог-терапевт
- Врач-эндоскопист
- Врач-хирург
- Врач функциональной диагностики
- Врач-акушер-гинеколог
- Врач-эндокринолог
- Врач-невролог
- Врач-рентгенолог
- Врач-психиатр
- Врач-эпидемиолог
- Врач-инфекционист
- Врач-оториноларинголог

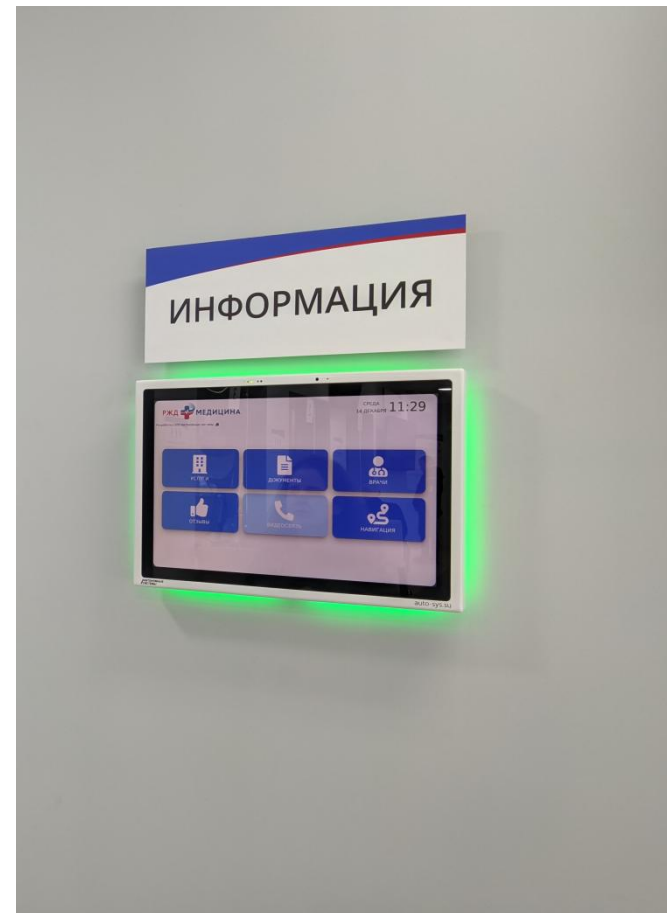


Широкий спектр услуг ЧУЗ «Клиническая больница «РЖД-Медицина» г. Иваново

- Консультации специалистов
- Дневной/круглосуточный стационар
- УЗИ и Функциональная диагностика
- Эндоскопические услуги
- Отоларингология
- Все виды клинических лабораторных анализов
- ПЦР-лаборатория
- Эндокринология
- Гинекология
- Офтальмология
- Дерматология
- Стоматология
- Травматология и ортопедия
- Рентгенография
- Неврология
- Терапия
- Хирургия
- Пластическая хирургия
- Косметология
- Вакцинация
- Все виды справок



Соответствие «Новой модели медицинской организации»



Комфортная зона ожидания

Установка референтов перед кабинетами врачей

Организация доступной среды для людей с ограниченными возможностями здоровья

Доступная система навигации в КБ



Стоматологическое отделение

- Профессиональная гигиена полости рта (снятие мягкого пигментированного налета, налета курильщика);
- Лечение кариеса (поверхностного, среднего, глубокого, пульпит, периодонтит);
- Лечение зубов с некариозным поражением (эрозии, клиновидные дефекты);
- Восстановление коронковой части зубов с использованием анкерных штифтов;
- Реставрация зубов современными композиционными материалами светового отверждения.



Неврология

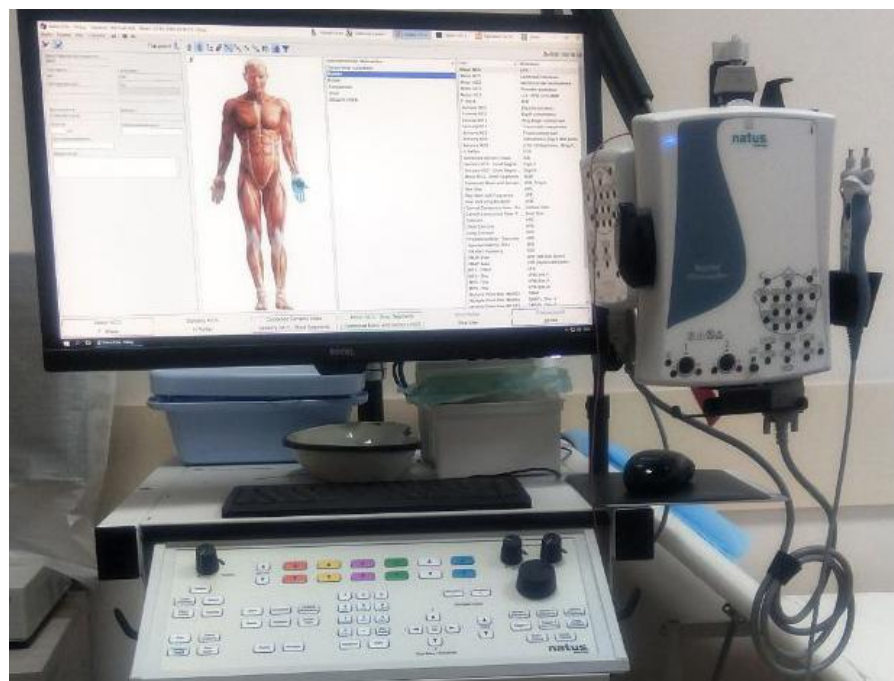
Основные направления деятельности:

Профилактика, диагностика и лечение:

- ✓ Неврозы, невротические состояния
- ✓ Сосудистые заболевания головного и спинного мозга
- ✓ Заболевания позвоночника и периферических нервов

Широкий спектр современных аппаратных обследований:

- дуплексное сканирование брахиоцефальных сосудов;
- энцефалограмма головы, эхоэнцефалография головного мозга;
- электронейромиография;



Офтальмология

Современное оснащение кабинета офтальмолога, проверка зрения полностью автоматизирована.

Проверка зрения по более 10 показателям. Выявление патологий на ранних стадиях, что позволяет своевременно назначить лечение и избежать перехода болезни в хроническую форму.



Авторефрактометр
кератометр HUVITZ (2021)



Тонومتر офтальмологический
KEELER PULSAIR DESKTOP



Периметр офтальмологический
OSTOPUS 900

Хирургия

Основными задачами работы хирурга в поликлинике являются прием, обследование, установление диагноза заболевания и лечение больных, не нуждающихся в госпитализации.

Кроме этого в поликлинике осуществляется долечивание больных, выписанных из стационара.



Эндоскопический кабинет



Pentax medical epk-i7010



Моечно-дезинфицирующий автоматический репроцессор для эндоскопов марки Detrowash (Стерилизация и дезинфекция)



Сушильный шкаф для эндоскопов (сушка + поддержание стерильности)

Рентгеновский кабинет



Цифровая
рентгенография
телемедикс-р-амико



Цифровая
маммография
Маммограф МТЛ
Маммо-4



Цифровая
флюорография
Фмцс-проскан 2000

— Отделение функциональной диагностики



Велоэргометр E-BIKE (2021)



Ультразвуковая система
ACUSON S2000 Siemens (2020)

Собственная современная медицинская лаборатория



Анализатор гематологический DIRUI BF6800 (2022)



Спектрофотометр Thermo scientific (ИФА)



Биохимический анализатор BECKMAN Coulter AU 480



Биохимический анализатор MIURA ISE (2022)

Стационар

- Приемное отделение
- Терапевтическое отделение
- Хирургическое отделение
- Отделение травматологии и ортопедии
- Отделение пластической Хирургии
- Отделение анестезиологии и реаниматологии
- Дневной стационар



Отделение травматологии и ортопедии

В отделении травматологии и ортопедии проводят оперативное лечение опорно-двигательного аппарата, в том числе:

- Артроскопия коленного и плечевого сустава
- Эндопротезирование тазобедренного, коленного и других суставов
- Реконструктивные операции при деформации стоп
- Остеосинтез при переломах костей
- Операции при повреждении сухожилий
- Оперативное лечение образования мягких тканей



Терапевтическое отделение

Основные направления терапевтической службы:

- Диагностика и лечение острых и хронических заболеваний легких, сердца, желудочно-кишечного тракта печени и почек
- Диагностика и лечение системных заболеваний соединительной ткани



— Хирургическое отделение

В хирургическом отделении оказывается медицинская помощь, в том числе с применением малоинвазивных методик, при:

- Язвенные болезни желудка и болезни 12-перстной кишки;
- Заболевания желчевыводящих путей;
- Заболевания поджелудочной железы;
- Заболевания прямой кишки;
- Грыжах различной локализации;
- Гинекологических заболеваниях

Медицинская помощь оказывается в:

- Экстренном порядке
- Плановом порядке

В плановом порядке:

- В условиях круглосуточного стационара
- В условиях дневного стационара




— Центр пластической хирургии и косметологии

Основные направления работы:

- Пластика груди (маммопластика)
 - Увеличение груди
 - Коррекция формы
 - Уменьшение груди
- Подтяжки лица
- Подтяжка век (блефаропластика)
- Пластика носа (ринопластика)
- Пластика ушей (отопластика)
- Пластика тела (липосакция)
- Пластика живота (абдоминопластика)
- Эстетическая гинекология (лабиопластика)
- Аппаратная косметология



Контакты

 +7 (4932) 900-001 доб. 109 Отдел кадров

 rgd_hospital@mail.ru

<https://ivmedrzd.ru/>



Вконтакте
vk.com/rgd_hospital37



Телеграм
https://t.me/rzd_hospital37



**Спасибо за
внимание!**

